

Создано: 26.08.2025 в 11:44

Обновлено: 11.02.2026 в 13:57

**Челябинская область, Челябинск, улица  
Братьев Кашириных, 124**

**200 000 ₽**

Челябинская область, Челябинск, улица Братьев Кашириных,  
124

Округ

[Челябинск, Калининский район](#)

Улица

[улица Братьев Кашириных](#)

**ТП - Торговое помещение**

Общая площадь

120 м<sup>2</sup>

**Детали объекта**

Тип сделки

Сдаю

Раздел

[Коммерческая недвижимость](#)

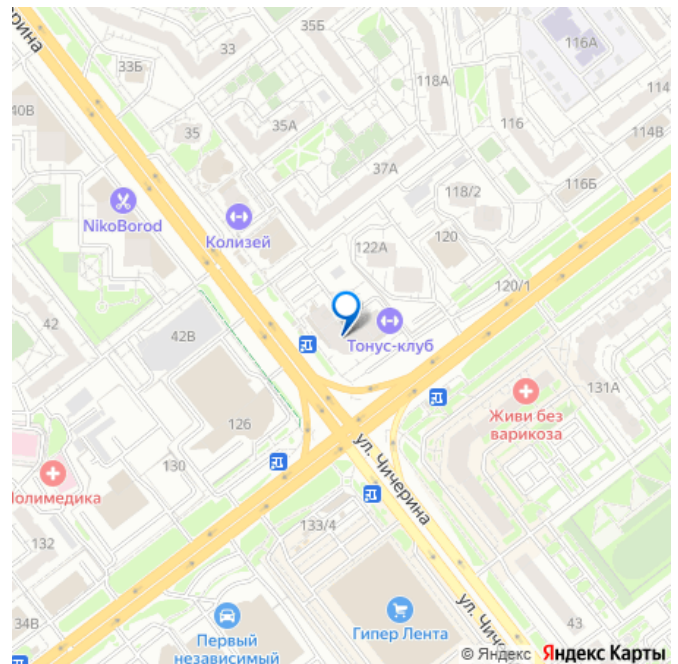
**Описание**

Предлагается в аренду торговое помещение 120 м<sup>2</sup>., расположенное в густонаселенной части Северо-западного района города, на пересечении улиц Чичерина и Братьев Кашириных. Высокие потолки, парковка, трафик, электрическая мощность 15 кВт. Технические характеристики: Адрес: г. Челябинск, ул. Братьев Кашириных, 124  
Общая площадь: 120 м<sup>2</sup> Этаж: цокольный Тип объекта: торговое помещение Коммуникации: центральные Санузел: Электрическая

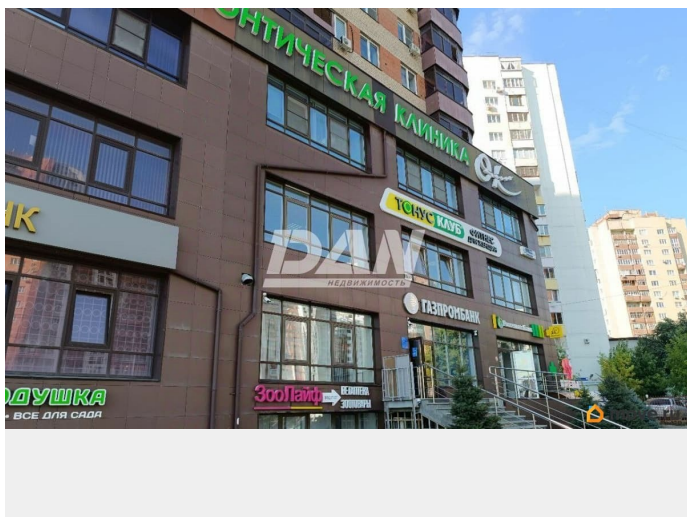
<https://chelyabinsk.move.ru/objects/9284394922>

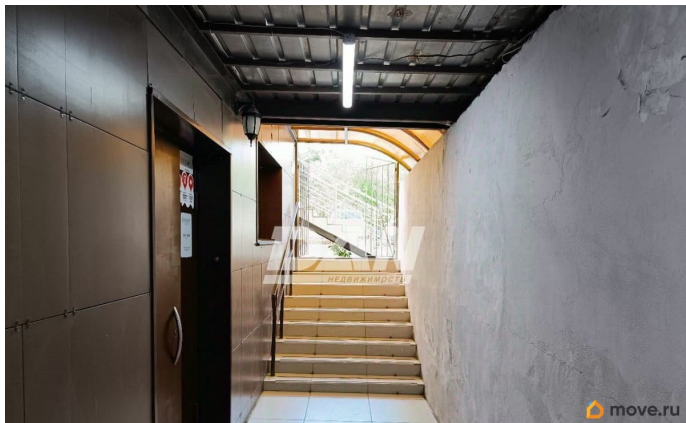
**Дан-Ритейл, Дан-Ритейл  
79193211766**

для заметок

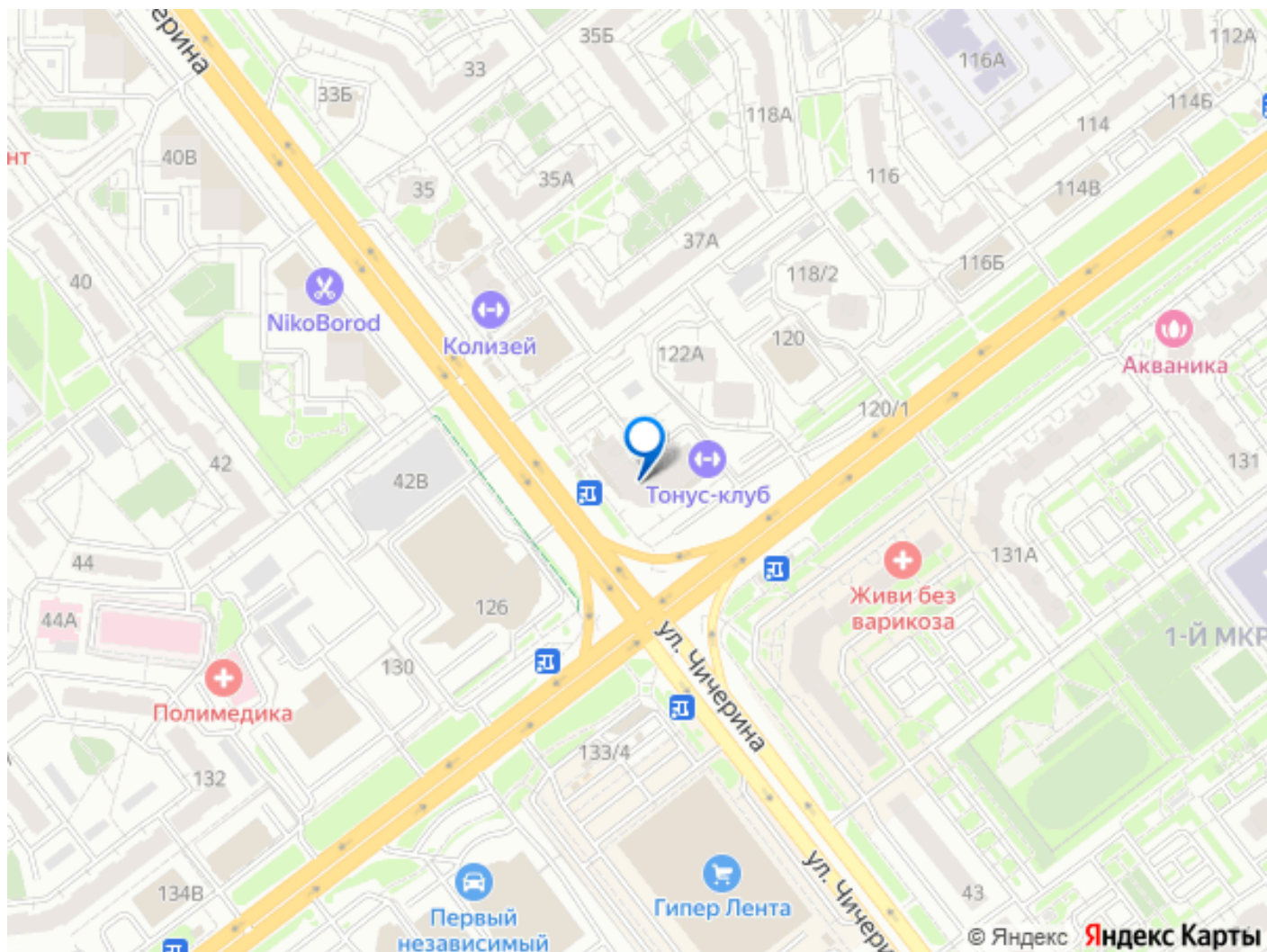


мощность: 15 кВт Высота потолков: 3  
Материал стен: кирпич Парковка: Общая (50 машиномест) Остановка общественного транспорта: Ост. 25 микрорайон 100м (10 маршрутов) Преимущества объекта:  
Возможность размещения рекламной вывески на фасаде Осуществляется круглосуточная охрана здания Высокие потолки Первая линия Высокий трафик Инфраструктура: Рядом развитая инфраструктура, в радиусе пятиминутной пешеходной доступности расположены более 150 объектов генераторов трафика. В непосредственной близости расположены: ресторан Своя Компания, Газпромбанк, магазин Плодушка, центр коррекции зрения Перспектива и др. В районе пятиминутной пешеходной доступности находятся жилые дома средней этажностью 4-19 этажей, плотность населения в данном жилом районе 3296 чел. Средний доход семьи из двух работающих составляет 111 170 руб.  
Звоните! Буду рад Вам помочь! С уважением агент DAN недвижимость Тихомиров Петр.  
Арт. 114742247









Move.ru - вся недвижимость России