

Создано: 11.12.2025 в 13:17

Обновлено: 11.12.2025 в 12:46

Челябинская область, Челябинск, улица
2-я Эльтонская, 59А

18 000 ₽

Челябинская область, Челябинск, улица 2-я Эльтонская, 59А

Округ

[Челябинск, Тракторозаводский район](#)

Квартира

Общая площадь

28 м²

Этаж

3/10

Детали объекта

Тип сделки

Сдаю

Раздел

[Квартиры](#)

Тип балкона

лоджия

Тип санузла

совмещенный

Вид из окна

на улицу

Ремонт

косметический

Квартира в новостройке

да

Год сдачи

<https://chelyabinsk.move.ru/objects/9287345019>

Собственник

79823700936

для заметок



мебель, мебель на кухне, стиральная машина, холодильник, лифт, парковка

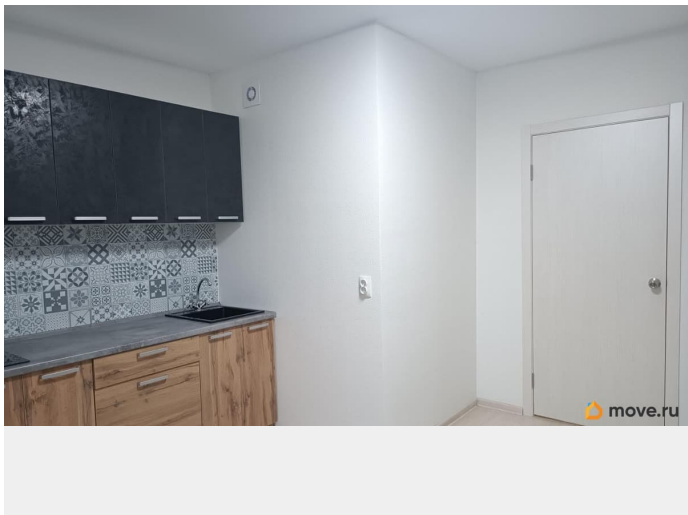
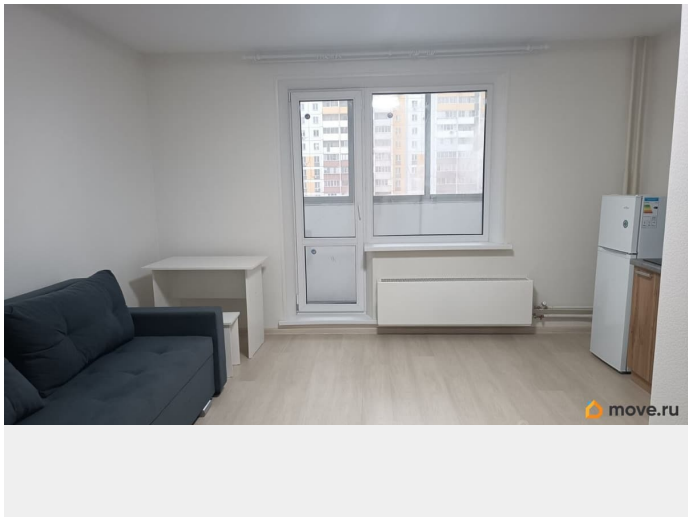
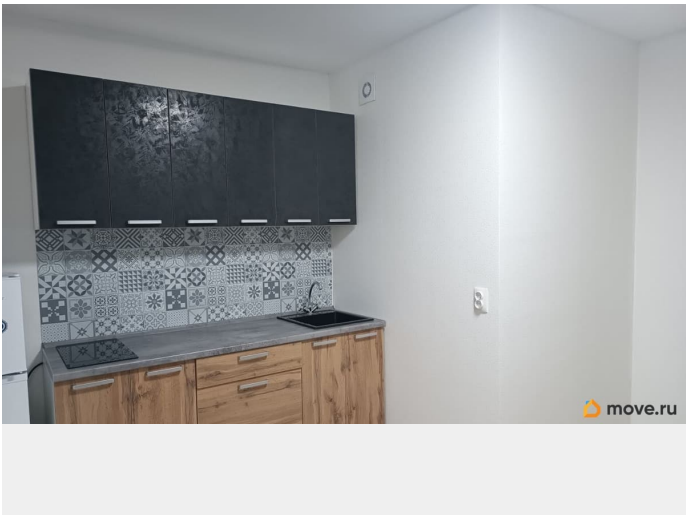
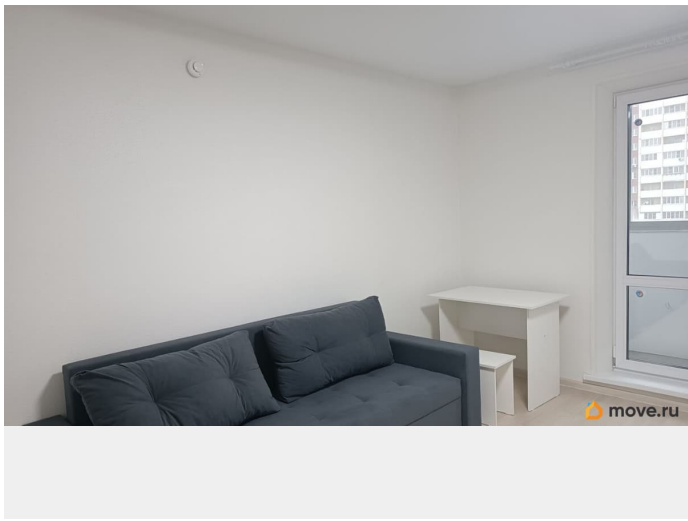
Описание

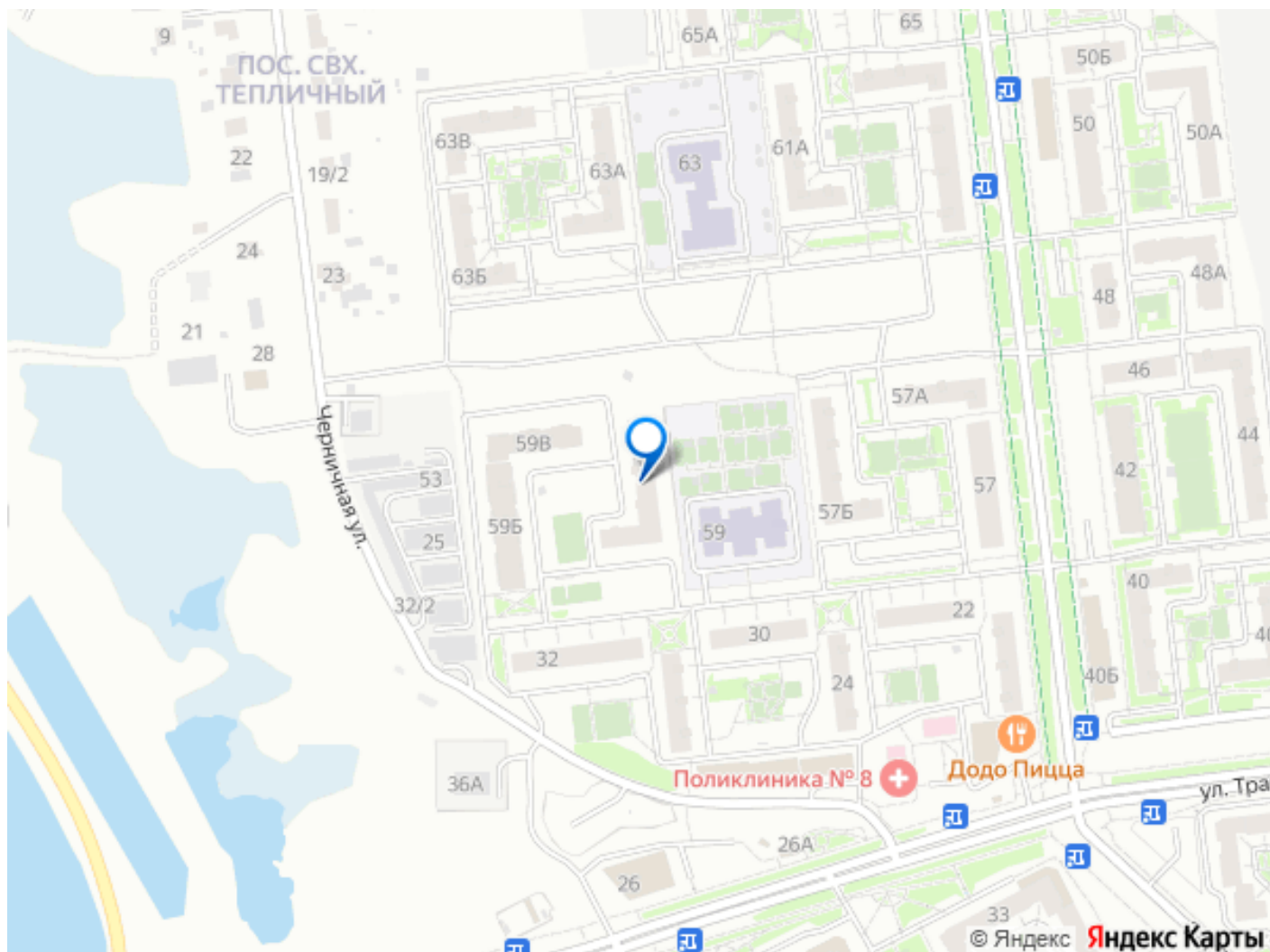
Сдаётся студия на 3м этаже 10 ти этажного нового дома(2024 года постройки).

Совмещенный санузел. В Тракторозаводском районе города Челябинска по улице 2-я Эльтонская дом 59 а., в мкр. Чурилово.

Квартира светлая,тёплая. В квартире ремонт: косметический. От застройщика. Пол ламинат, потолок натяжной матовый, обои светлых тонов, балкон застеклен.

Установлена вся сантехника, все в рабочем состоянии. Установлены счётчики на водоснабжение, электричество. Железная дверь при входе в квартиру. И подъезд с железной дверью, работает домофон интерсвязь. В квартире есть: раковина (в санузле и в кухне), ванна, унитаз. Уютный зеленый двор с удобными деревянными скамейками. Детская площадка с каруселями и горками. (всё новое). Удобное расположение дома, рядом вся инфраструктура: детский сад, школа, магазины, остановка общественного транспорта, фитнес центр, парикмахерские, аптеки, развивающие школы, детская и взрослая поликлиники, магазины косметики, большая территория для прогулок, озеро, набережная. Квартиру сдаем на длительный срок ответственным квартиросъемщикам, без животных.От собственника, риелторов просьба не беспокоить. По оплате: 18 000 плюс по счетчикам вода, электричество, Залог: 10000 (возвращается в день выселения, если в квартире ничего не повреждено).





Move.ru - вся недвижимость России