

Создано: 24.09.2025 в 10:20

Обновлено: 18.01.2026 в 08:51

Челябинская область, Челябинск

180 000 ₽

Челябинская область, Челябинск

Округ

[Челябинск, Курчатовский район](#)

Склад

Общая площадь

418.4 м²

Детали объекта

Тип сделки

Сдаю

Раздел

[Коммерческая недвижимость](#)

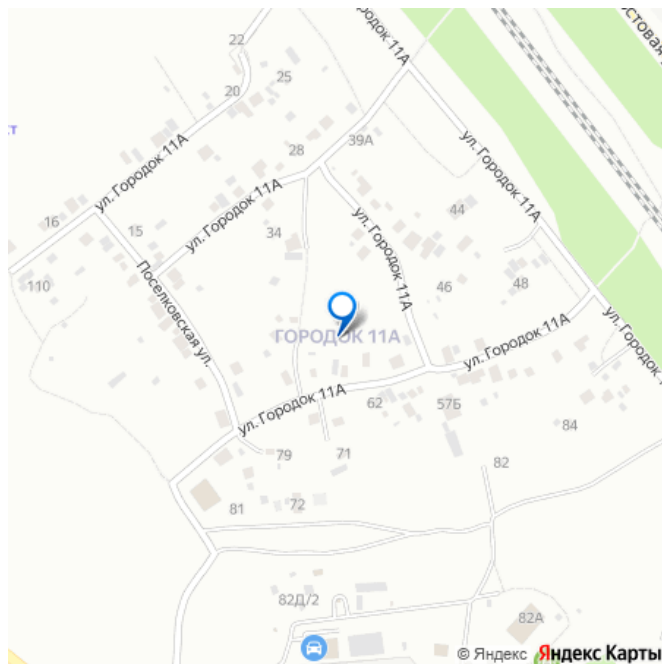
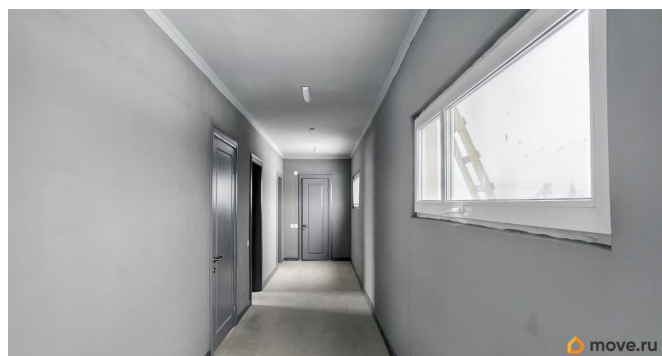
Описание

Торг возможен реальному арендатору!
Сдается в аренду 2-этажное новое, теплое производственно-складское помещение общей площадью от 418,4 кв. м. На втором этаже расположены три офиса для инженерно-технических работников и два санузла для персонала на первом и втором этажах. В здании установлены три подъемные секционные ворота с электроприводом. Удобное расположение объекта рядом с густонаселенными районами города и остановка общественного транспорта делает его идеальным местом для размещения склада готовой продукции, транспортно-логистического комплекса,

<https://chelyabinsk.move.ru/objects/9288083938>

Татьяна Терешкова, Недвижимость 74
79823611154

для заметок



распределительного центра, сборочного цеха, станции технического обслуживания автотранспорта и автосервиса. Здание находится на собственной территории.

****Характеристики объекта:**** ****1 этаж:**** -

Площадь: 384 кв. м (пролет 16 м, длина 24 м).

- Подъемные секционные ворота с электроприводом, размер 2,5 х 3,5 м — 3 шт. -

Высота потолка: максимальная точка — 4,75

м до ферм. **** 2этаж**** -3 офиса, коридор,

санузел. - Территория отсыпана щебнем. -

Подъездные пути: съезд с трассы до помещения отсыпан щебнем.

****Коммуникации:**** - Водоснабжение:

локальное автономное (скважина), горячая

вода. - Водоотведение: септик. - Отопление:

электрический котел, экономичная система

тепловентиляторов, теплые полы (в офисных

помещениях). - Электрическая мощность: 380

В, 15 кВт (можно увеличить). - Парковка для

крупнотоннажного транспорта.

****Расположение:**** - В пешей доступности от

остановки общественного транспорта

Городок 11а. - Удобная транспортная

развязка обеспечивает доступ к основным

магистралям: - 5 минут до Свердловского

тракта (прямой въезд/выезд на федеральную

трассу М5 в сторону Екатеринбурга). - 5

минут до Новгородского тракта (прямой

въезд/выезд на федеральную трассу М5 в

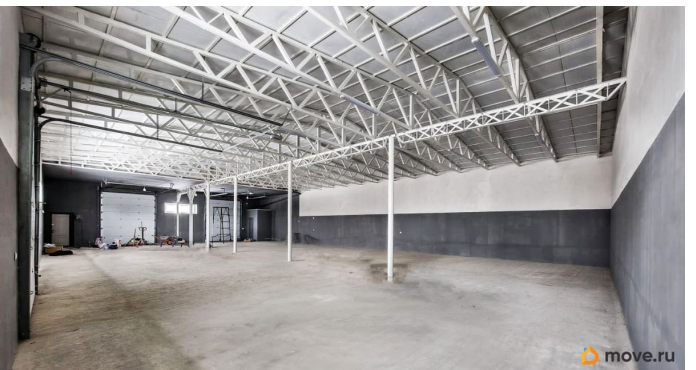
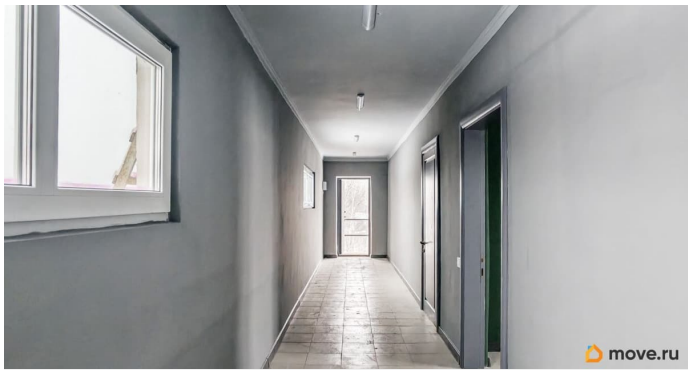
сторону Уфы). - 5 минут до объездной дороги

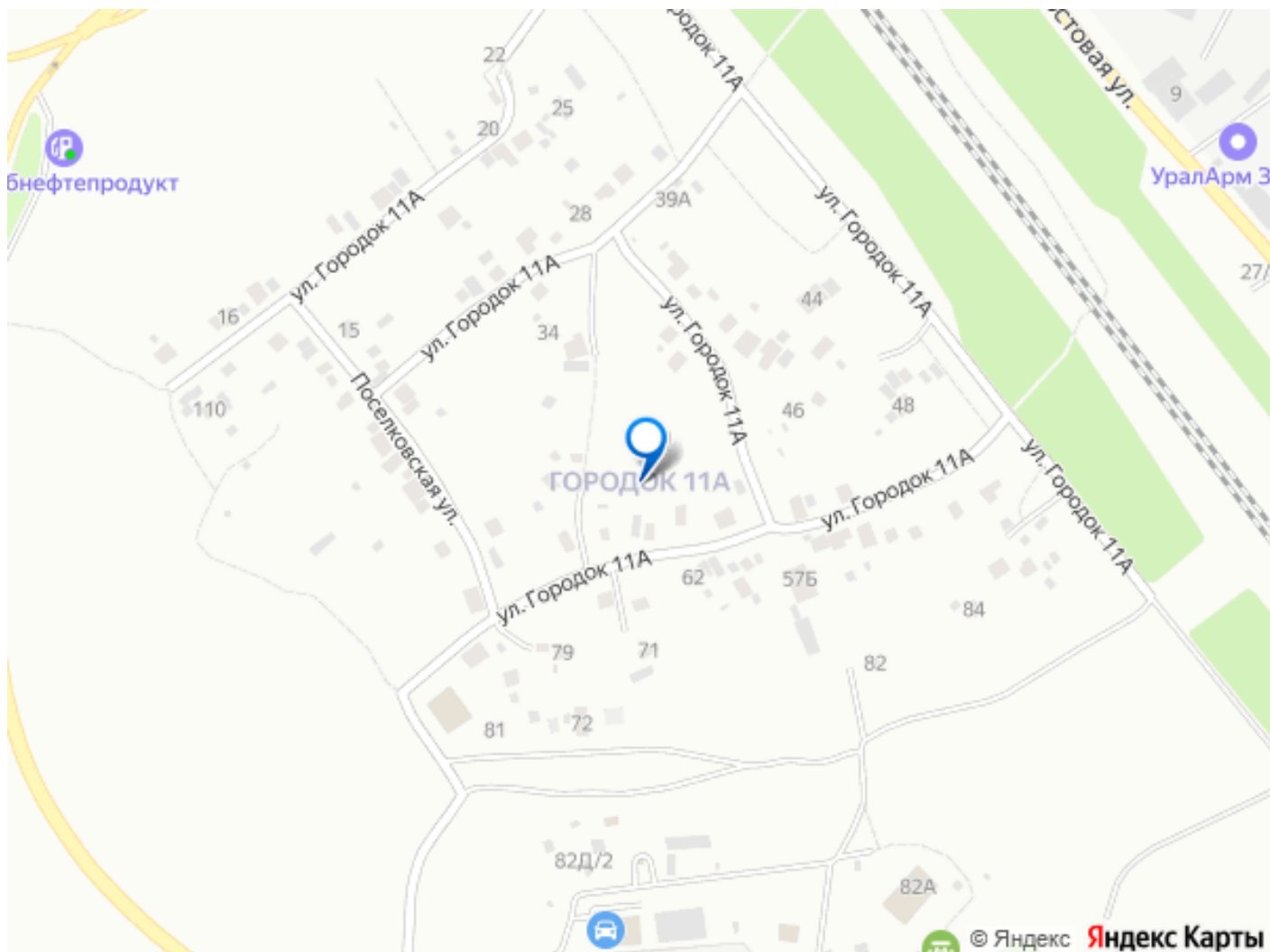
г. Челябинск. - 20 минут до центра города.

****Преимущества объекта:**** - Оборудован для

обслуживания автотранспорта, включая

крупнотоннажный. - Круглосуточный доступ.





Move.ru - вся недвижимость России