

🕒 Создано: 15.12.2025 в 16:17

🔄 Обновлено: 04.04.2026 в 09:31

**Челябинская область, Челябинск,
Маслобазовая улица, 6с1**

383 600 ₽

Челябинская область, Челябинск, Маслобазовая улица, 6с1

Округ

[Челябинск, Советский район](#)

Улица

[улица Маслобазовая](#)

Склад

Общая площадь

1096 м²

Детали объекта

Тип сделки

Сдаю

Раздел

[Коммерческая недвижимость](#)

Описание

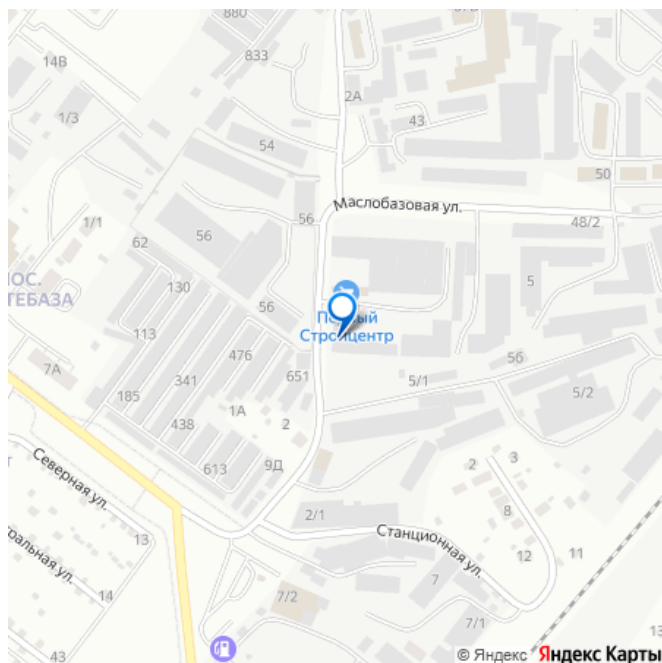
/Аренда склада Челябинск /Складское помещение/морозильные камеры /Промышленный склад /Аренда морозильника /Склад 1000 м2/Холодильный склад/ /ЖД ветка склад/ /Склад с охраной/Высота потолков 6 м/ Аренда Современного Склада (1055 м?) с Морозильными Камерами в Челябинске! Удобный подъезд, ЖД доступ. Сдаётся в аренду современное складское помещение в Челябинске! Идеально для хранения, требующего низких температур или стандартных условий. Ключевые

<https://chelyabinsk.move.ru/objects/9287433230>

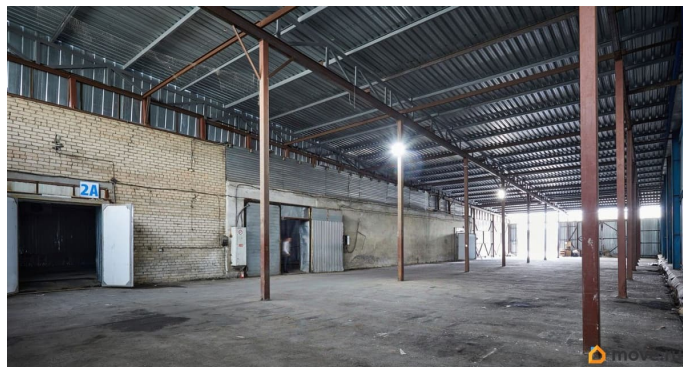
Сергей Рогов, ИНВЕСТОР

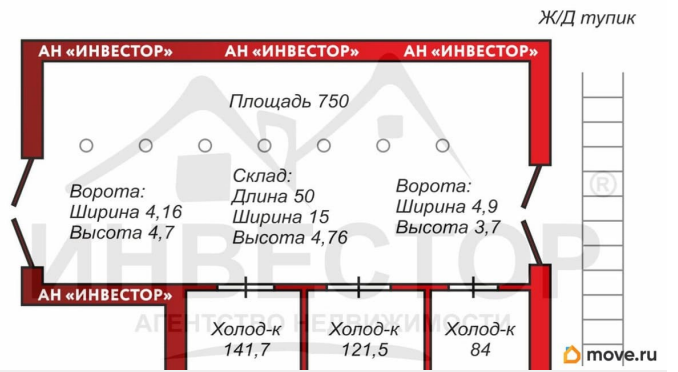
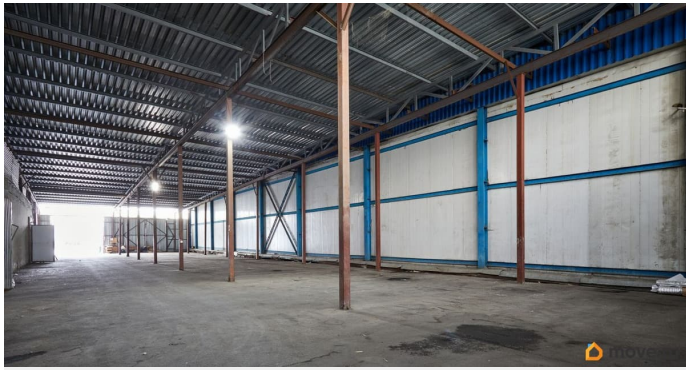
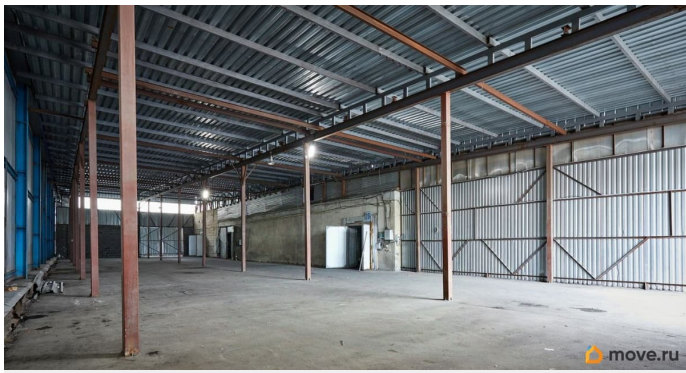
79123059754

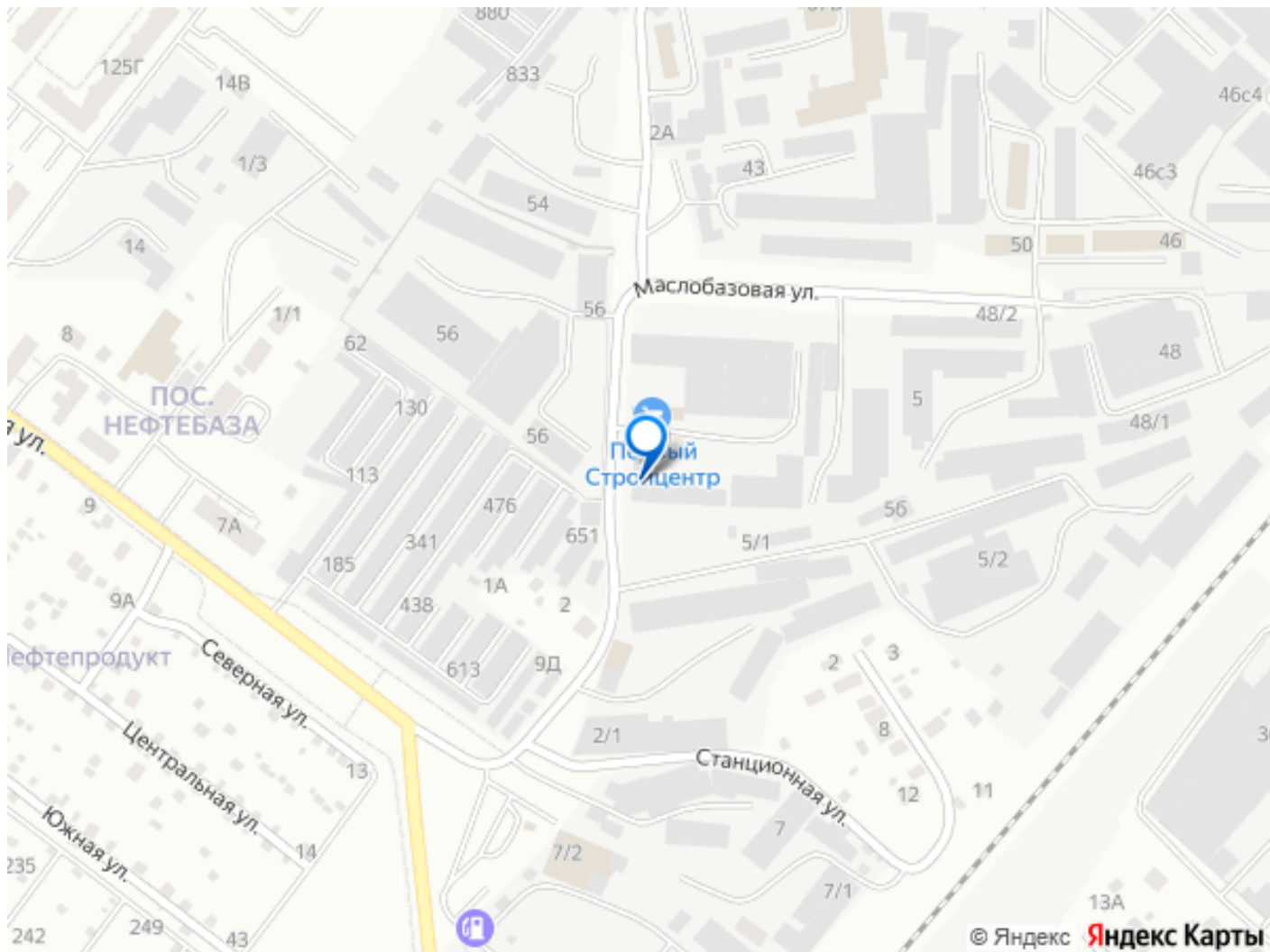
для заметок



Преимущества: * Три Морозильные
Камеры: Уникальное предложение!
Отдельные камеры 88 м?, 126 м?, 141 м?.
Готовое решение для заморозки. * Отличное
Расположение: г. Челябинск, ул.
Маслобазовая, 6. Рядом с транспортными
магистралями, удобный подъезд для
грузового транспорта. * Отличная
Логистика: Возможность использования ЖД
транспорта. * Современные Технические
Характеристики: * Общая площадь: 1055 м?
* Высота потолков: 6 метров * Нагрузка на
пол: до 5 тонн/м (подходит для тяжелого
оборудования/товаров) * Приточно-вытяжная
вентиляция (поддержание микроклимата) *
Комплексная Охрана: Круглосуточная охрана,
видеонаблюдение, контрольно-пропускной
пункт (КПП) ваши товары в безопасности. *
Развитая Инфраструктура: Погрузочно-
разгрузочная зона, наземная парковка
Условия Аренды * Срок договора: от 1 года.
* Стоимость электроэнергии оплачивается
отдельно по счетчикам







Move.ru - вся недвижимость России