

Создано: 14.12.2025 в 18:37

Обновлено: 15.01.2026 в 18:51

**Челябинская область, Челябинск, улица
Барбюса, 18**

23 000 ₽

Челябинская область, Челябинск, улица Барбюса, 18

Округ

[Челябинск, Ленинский район](#)

Улица

[улица Барбюса](#)

ПСН - Помещение свободного назначения

Общая площадь

21.5 м²

Детали объекта

Тип сделки

Сдаю

Раздел

[Коммерческая недвижимость](#)

Описание

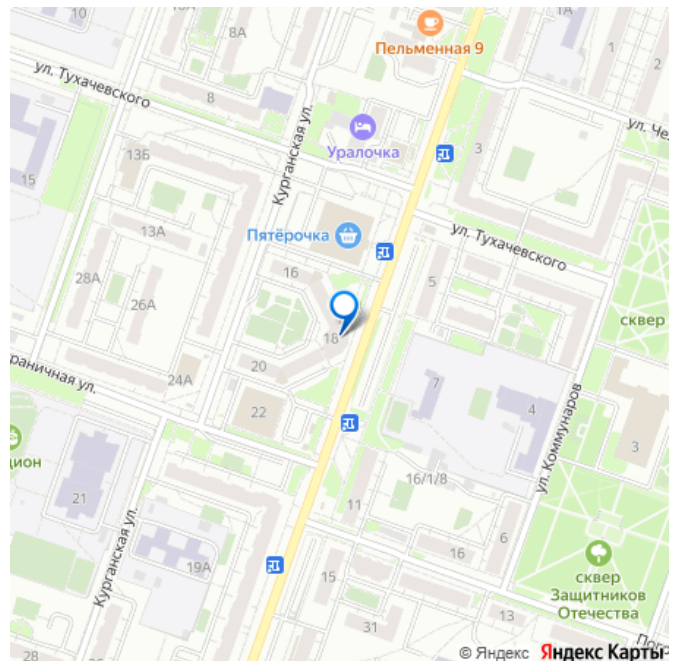
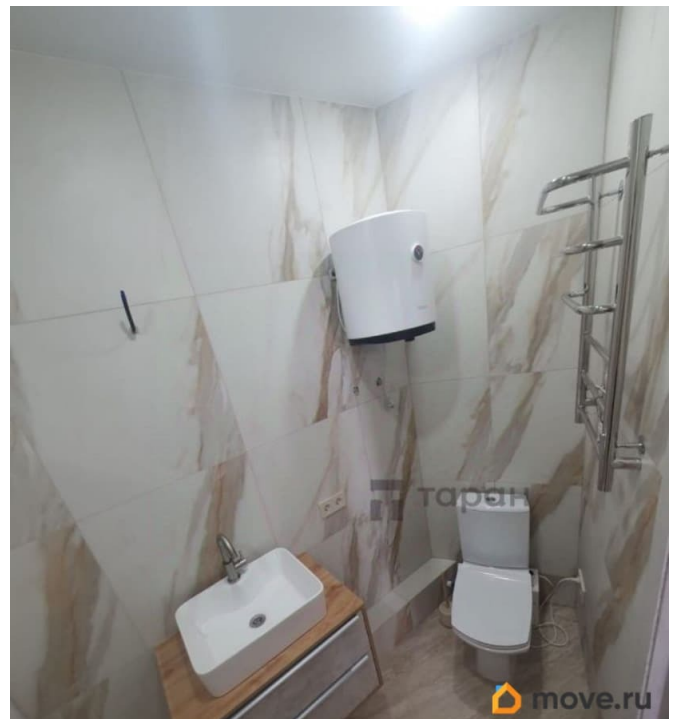
Предлагаем Вашему вниманию в аренду нежилое помещение с качественным ремонтом под ключ в «Апартаментах Новый Уровень» - это уникальный жилой комплекс расположенный по адресу Барбюса 18, на 17-ом этаже. Апартаменты на 17 этаже отличаются впечатляющими видами на городскую панораму. Просторные планировки с высокими потолками 3,2 метров придают апартаментам ощущение свободы и простора. Жители «Апартаменты Новый Уровень» могут наслаждаться широким

<https://chelyabinsk.move.ru/objects/9287411312>

Наталья Агаева, ТАРАН

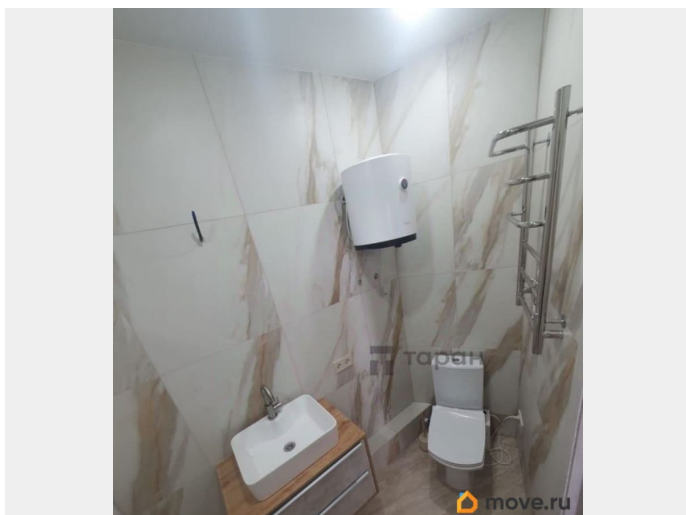
79823610830

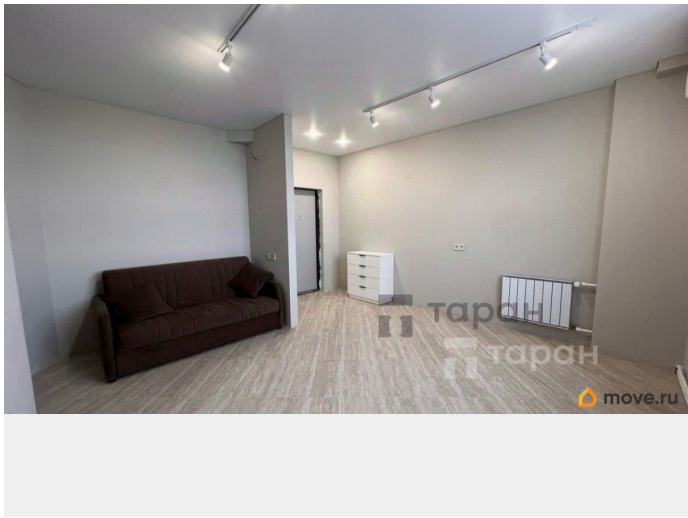
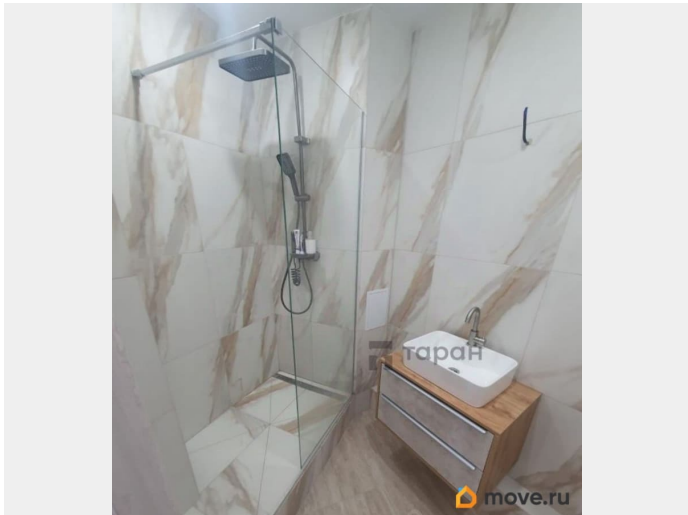
для заметок

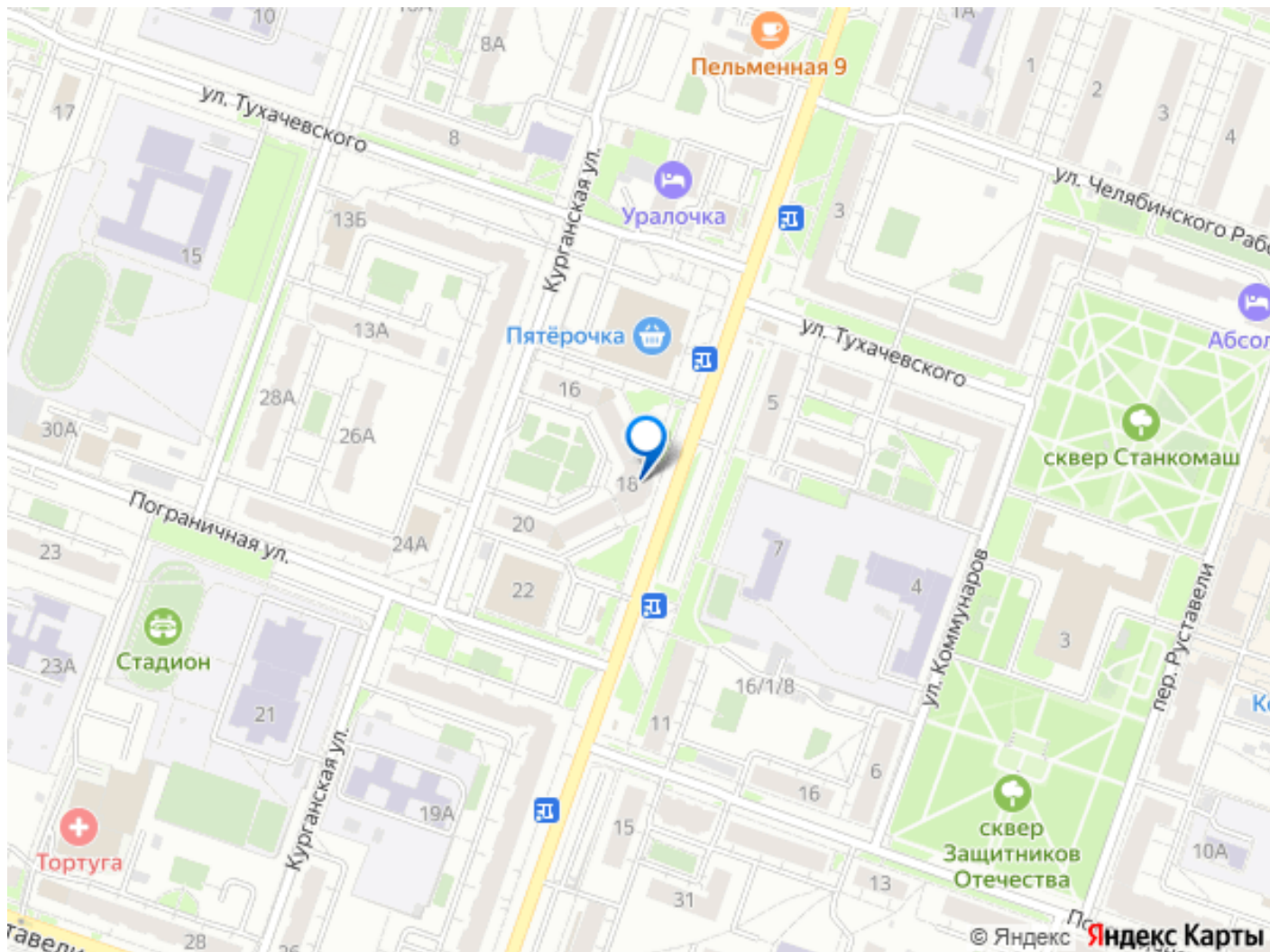


спектром удобств и услуг жилого комплекса, включая круглосуточную охрану, консьержа, просторную парковку, детскую и спортивную площадки. Расположение жилого комплекса «Апартаменты Новый Уровень» также предлагает удобный доступ к основным торговым центрам, ресторанам и развлекательным заведениям города.

Отличные условия для аренды: 23 тыс плюс счетчики, коммунальные платежи включены (отдельно оплачиваются счетчики воды и света). Есть санузел с душевой кабиной, унитазом, водонагревателем, кондиционером и раковиной. Кому подойдет место: Мастер маникюра, педикюра, бровист, лешмейкер, Парикмахер, Косметолог, Тату-мастер, Массажист, Разные специалисты, офис. Возможен круглосуточный доступ. Удобная транспортная доступность: автодорога Меридиан, Копейское шоссе, улицы Гагарина, Дзержинского. Дополнительно оплачивается залоговая сумма (страховой депозит) 10 тыс руб, возвратная при выезде. Однократно риелтору 11,5тыс руб. Номер объекта: #1/539203/23208







Move.ru - вся недвижимость России