

🕒 Создано: 05.05.2025 в 11:30

Обновлено: 23.09.2025 в 14:03

**Челябинская область, Челябинск,  
Комсомольский проспект, 32к1**

**233 970 ₽**

Челябинская область, Челябинск, Комсомольский проспект,  
32к1

Округ

[Челябинск, Курчатовский район](#)

Улица

[проспект Комсомольский](#)

**ПСН - Помещение свободного назначения**

Общая площадь

212.7 м<sup>2</sup>

**Детали объекта**

Тип сделки

Сдаю

Раздел

[Коммерческая недвижимость](#)

**Описание**

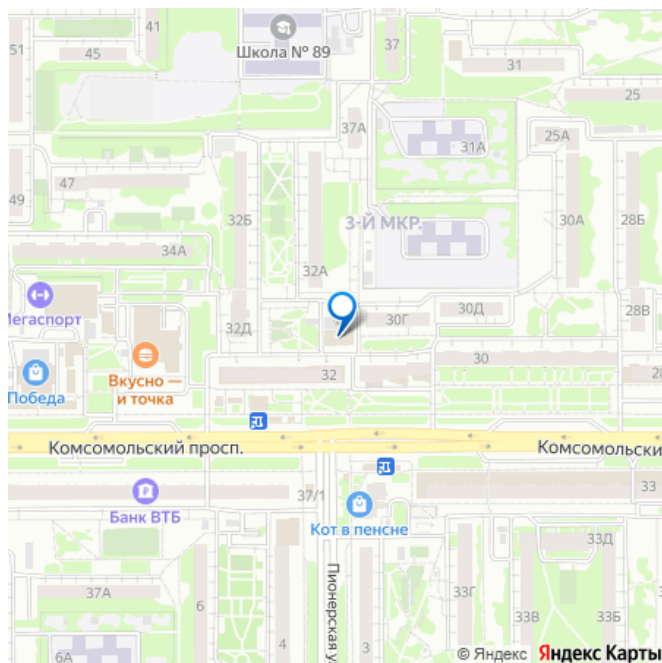
Сдаётся в аренду МАГАЗИН (тёплое отдельно стоящее здание) Адрес: г. Челябинск, Комсомольский пр-т, 32к1 Площадь: 212,7 м<sup>2</sup> 1100 руб/м<sup>2</sup> в месяц — всего 233 970 руб/мес Аренда напрямую от собственника. Без комиссии. торг Доступно с: 20 января 2026 года Можно забронировать заранее. Здание и земельный участок — в собственности. Преимущества и характеристики: • Отдельно стоящее тёплое здание, подходит для круглогодичного использования • Высота

<https://chelyabinsk.move.ru/objects/9278508768>

**Собственник**

**79127715286**

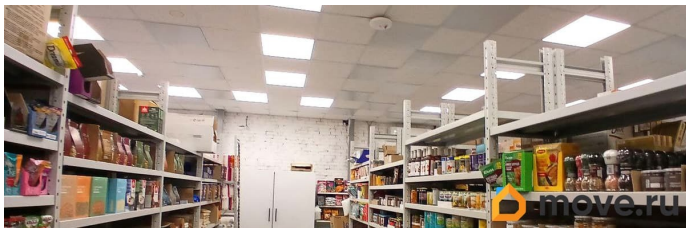
для заметок

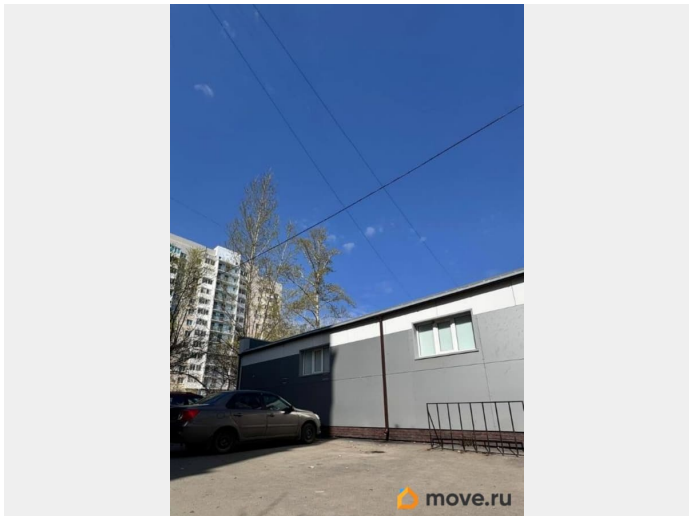
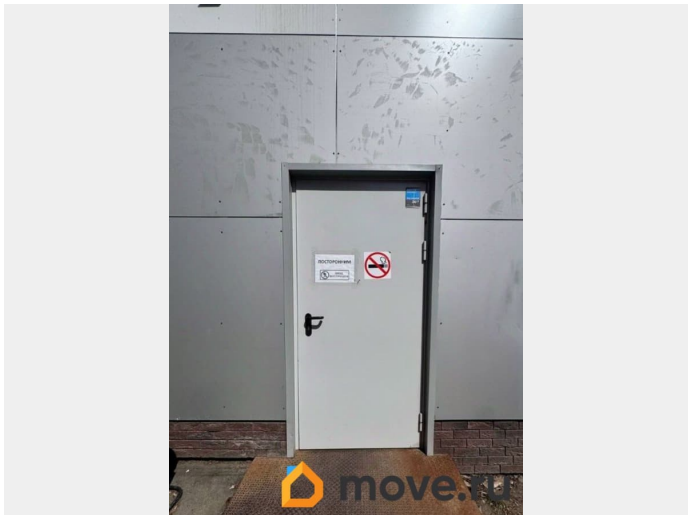
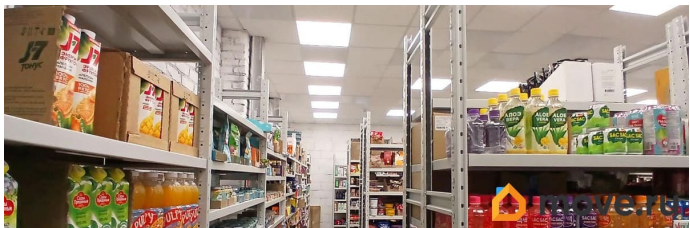


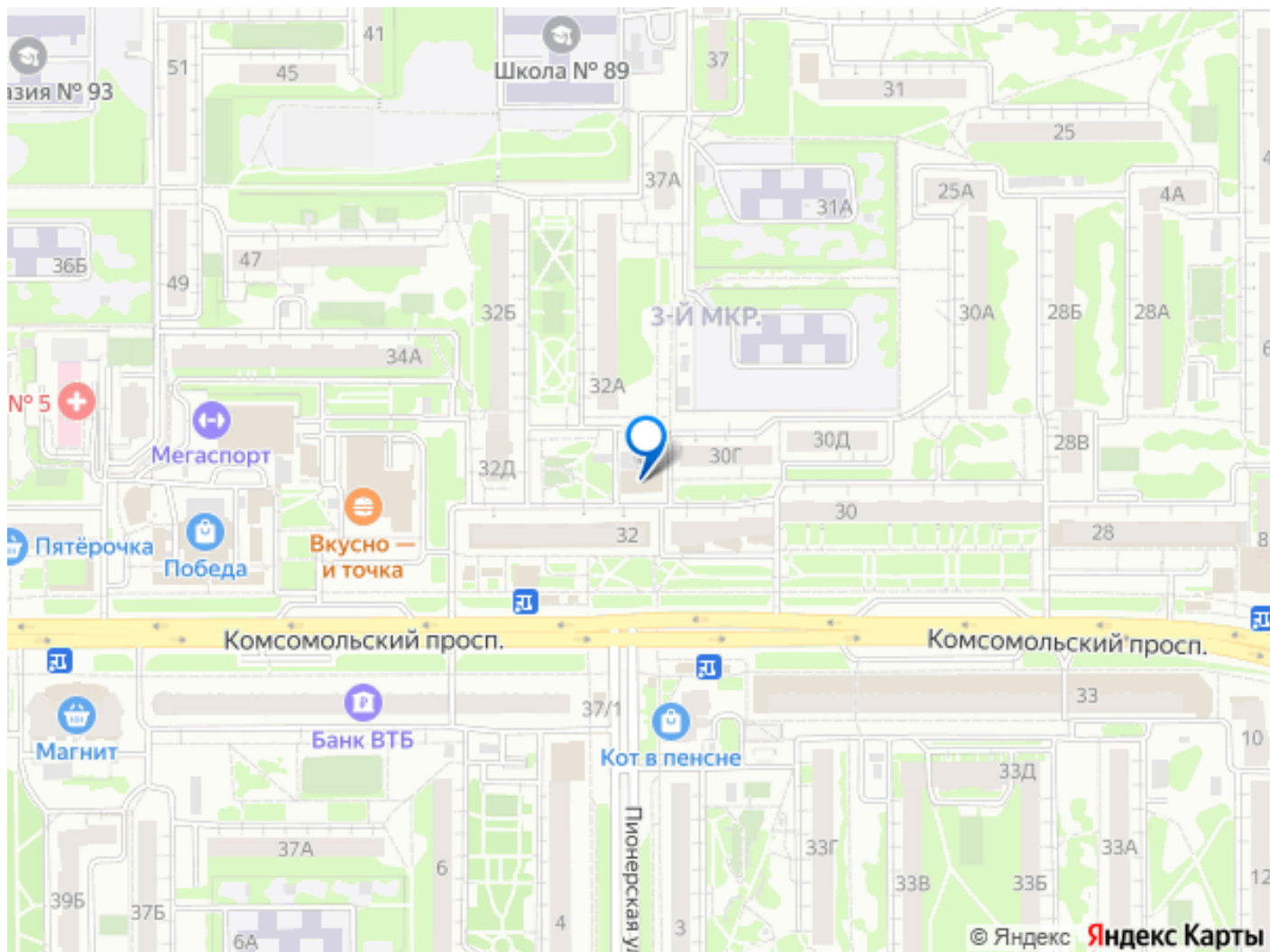
потолков: 3,3 метра • Электрическая мощность: 50 кВт (оплата по отдельному счётчику, сети 2023 года) • Городское водоснабжение и водоотведение (все коммуникации новые) • Эффективное регулируемое отопление • Пластиковые окна, новая кровля и вентилируемые фасады (2023 год) • Промышленные бетонные полы: нагрузка до 2000 кг/м² • Санузел для персонала • Помещение правильной прямоугольной формы — удобно для размещения холодильников, торгового оборудования, стеллажей и т.д. • Благоустройство территории в асфальте • Парковка на территории • Свободный подъезд для разгрузки/погрузки • Остановка общественного транспорта — 80 м

Условия аренды: МАГАЗИН • Длительный срок аренды • Обеспечительный платёж • Без НДС • Коммунальные платежи — по счётчикам

Идеально под: магазин, склад, интернет-магазин, мастерскую, пункт выдачи заказов, логистический узел, шоурум и другое.







Move.ru - вся недвижимость России