

🕒 Создано: 05.11.2025 в 10:49

Обновлено: 23.01.2026 в 13:14

**Челябинская область, Челябинск, улица
Короленко, 39/1**

25 000 ₽

Челябинская область, Челябинск, улица Короленко, 39/1

Округ

[Челябинск](#), [Советский район](#)

Улица

[улица Короленко](#)

ПСН - Помещение свободного назначения

Общая площадь

180 м²

Детали объекта

Тип сделки

Сдаю

Раздел

[Коммерческая недвижимость](#)

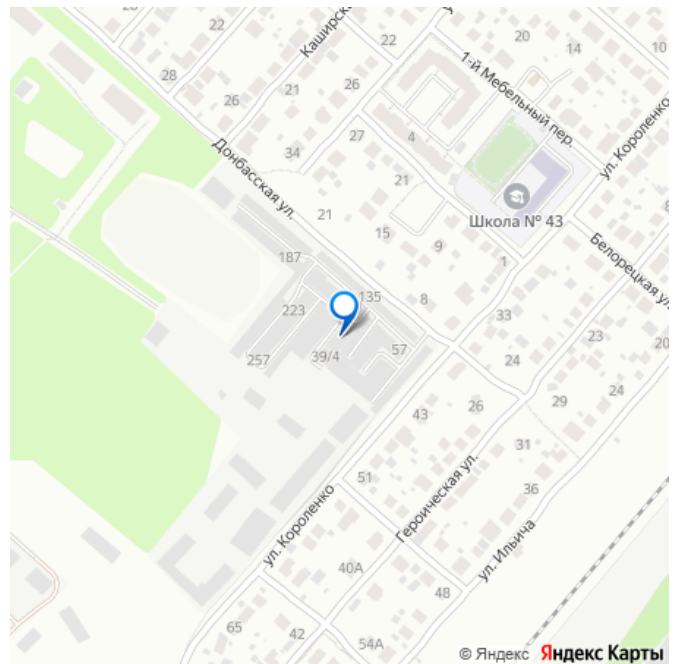
Описание

Код объекта: 1897930. Сдам тёплое помещение свободного назначения 150 м² на 1-м этаже (общая площадь здания 180 м², второй этаж не сдается по этой цене). Адрес: Челябинск, Советский район, ул. Короленко, 39/1, ГСК 213 «Ласточка». Территория кооператива, свободный въезд. Надёжное автономное отопление — котёл длительного горения «Медведь KBr-40 (G)»: помещение стабильно тёплое, не требует постоянного дежурства у котла. Автономная работа до 4-5 суток. Электричество 15 кВт. Источник

<https://chelyabinsk.move.ru/objects/9286334188>

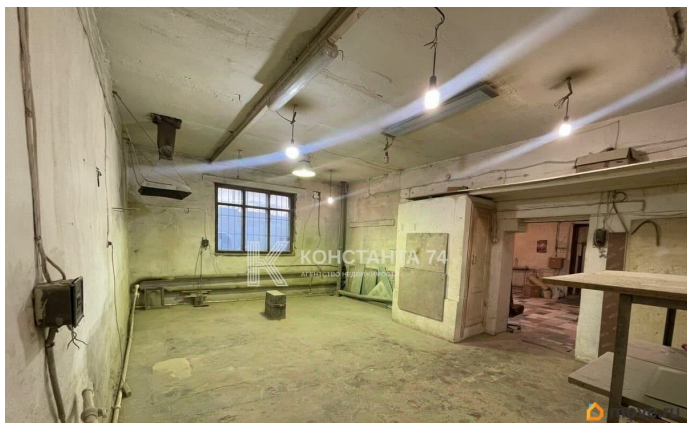
Вадим Богуславский, Константа74
79194009462

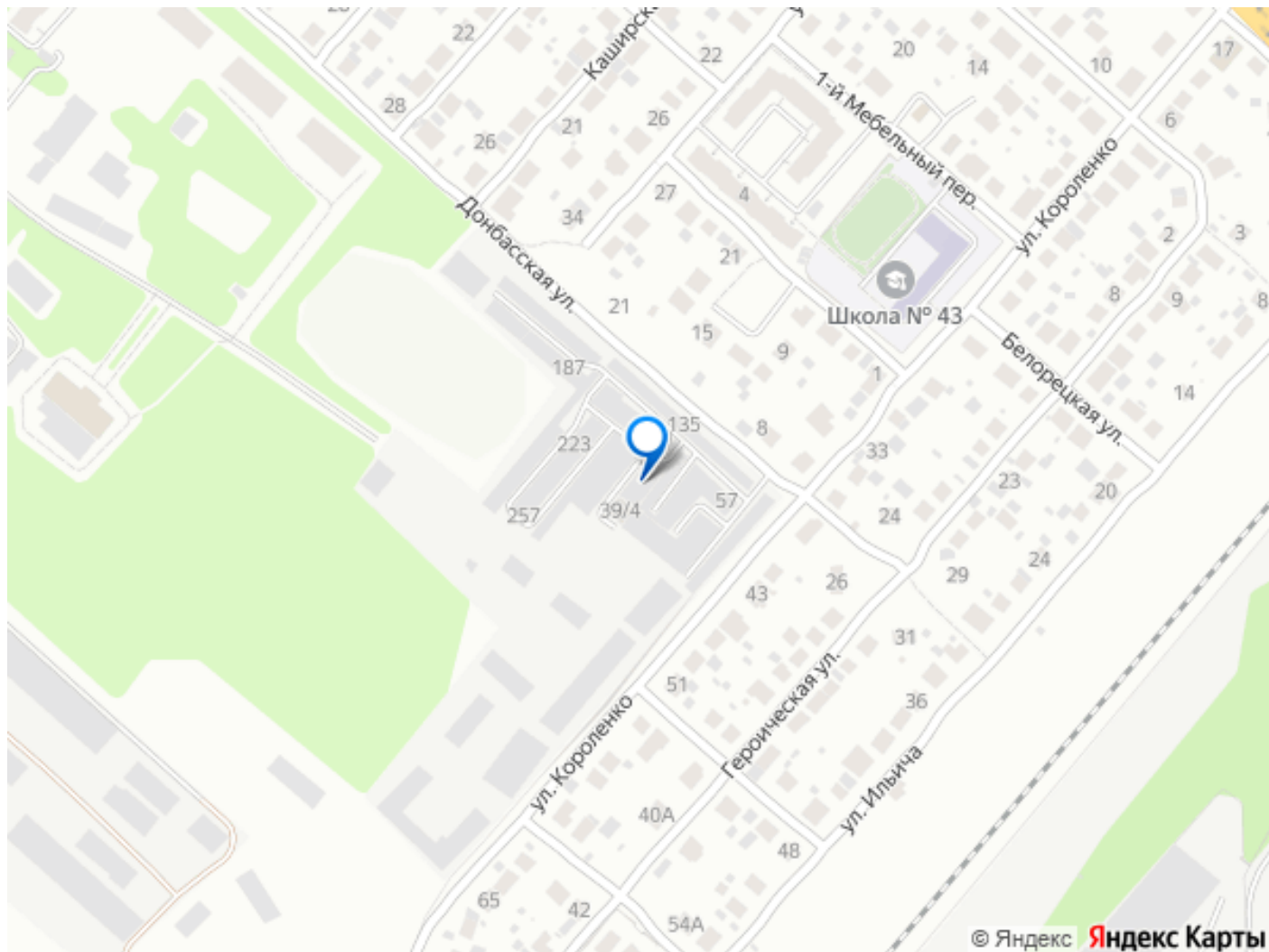
для заметок



бесперебойного питания для ночной работы насоса и освещения. Двое гаражных ворот, два въезда и два входа. Три вытяжки: две принудительные и один естественный зонт, плюс задувочный шкаф и компрессор — уже готово под малое производство, покрасочные, печи, мастерскую. Помещение сухое, тёплое, с окнами — комфортная работа круглый год. Коммуникации Холодное водоснабжение из скважины. Автономная канализация. Санузел и раковина внутри помещения. Советский район, ул. Короленко, Дарвина — рядом жилая, промышленно-складская зона: по соседству много строительных и металлообрабатывающих компаний, складов и сервисов. Рядом ТК «Дом», ТК «Кольцо», выезд на Троицкий тракт. Удобный выезд на основные городские магистрали, рядом посёлок АМЗ, Мебельный. Помещение подойдёт под: автосервис / шиномонтаж столярный или мебельный цех кузницу или металлообработку гончарную / художественную мастерскую небольшой производственный участок склад с возможностью лёгкой переработки/сборки







Move.ru - вся недвижимость России