

🕒 Создано: 20.11.2025 в 12:07

Обновлено: 23.12.2025 в 19:18

**Челябинская область, Челябинск,  
Кожзаводская улица, 96с1**

**899 632 ₽**

Челябинская область, Челябинск, Кожзаводская улица, 96с1

Округ

[Челябинск, Калининский район](#)

Улица

[улица Кожзаводская](#)

**ПП - Производственное помещение**

Общая площадь

953 м<sup>2</sup>

**Детали объекта**

Тип сделки

Сдаю

Раздел

[Коммерческая недвижимость](#)

**Описание**

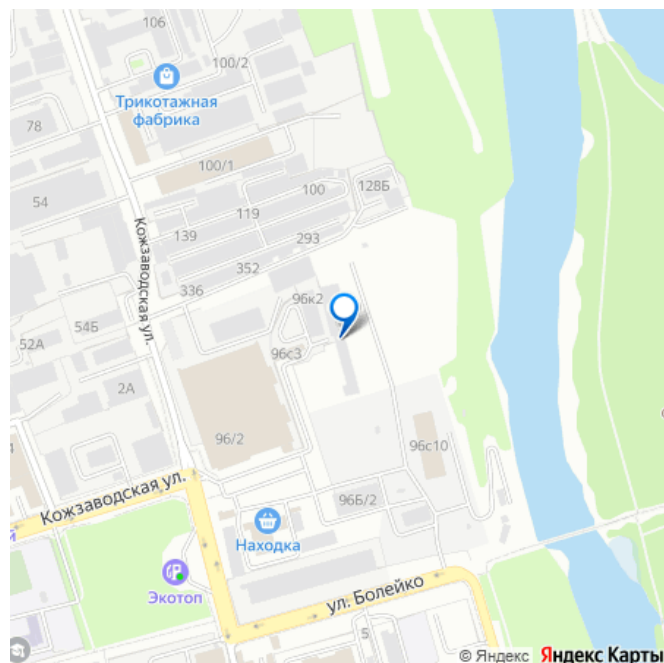
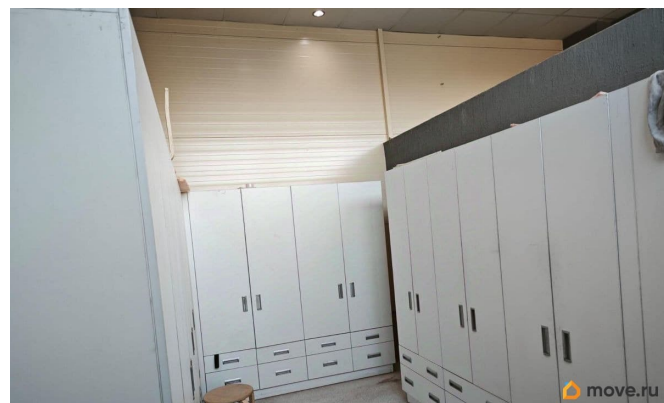
Сдам в аренду современное , новое ,тёплое и чистое производственно-складское помещение в центре города , с собственным меблированным офисом .Здание введено в эксплуатацию в январе 2025 .Общая площадь 953 м.кв. 1-й этаж производственный цех ( или склад) - 800 м.кв , 1 этаж бытовые помещения (склад материалов, кухня, раздевалка , душевая , туалет) - 72,8 м.кв , 2-й этаж офис ( 5 кабинетов оборудованных мебелью , туалет) - 80,2 м.кв . Большая собственная круглосуточно охраняемая

<https://chelyabinsk.move.ru/objects/9286725567>

**Агент**

**79823610034,79821050837**

для заметок



прилегающая территория ,обеспечивает отсутствие проблем с парковкой любого типа транспорта , грузового или легкового , очень удобно при большом потоке клиентов .

Удобное месторасположение для подъезда грузового транспорта с основных дорог города с разрешенным грузовым движением (Свердловский проспект , автодорога Меридиан, ул.Новомеханическая , проспект Победы ) ,близкое расположение остановок общественного городского транспорта .

Помещение полностью готово к эксплуатации , сдается срочно . Приоритет для арендаторов с хорошим чистым производством или аккуратным складским хозяйством . Характеристики : -

Инновационное инфракрасное водяное потолочное отопление гарантировано обеспечивает +25-27 градусов , в самый холодный зимний период , собственная газовая котельная ,отопление помещения включено в стоимость аренды. -

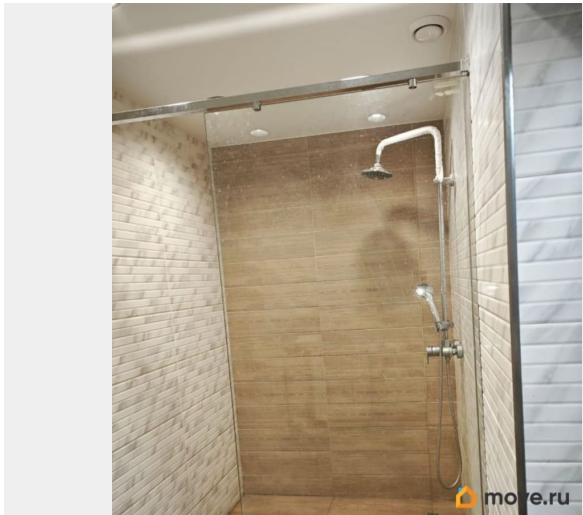
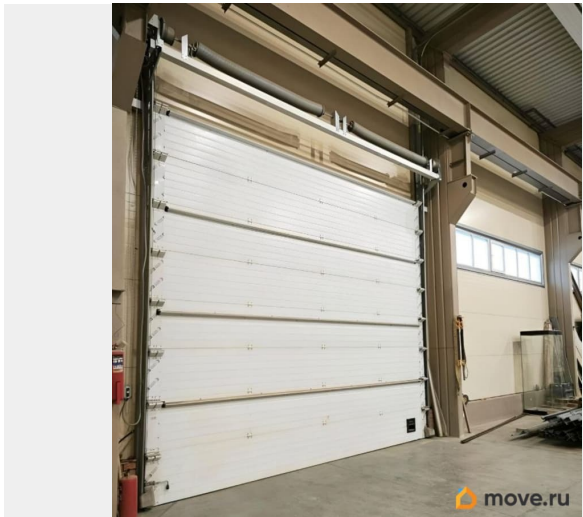
Электроэнергия 100 кВт (есть возможность увеличения до 120 кВт ) , кабель каналы для подключения оборудования установленного по центру помещения ,внутри бетонного пола . Розетки по всей площади

производственного помещения. Воздушная трасса сжатого воздуха с разводкой и точками подключения по всей площади производственного помещения . -

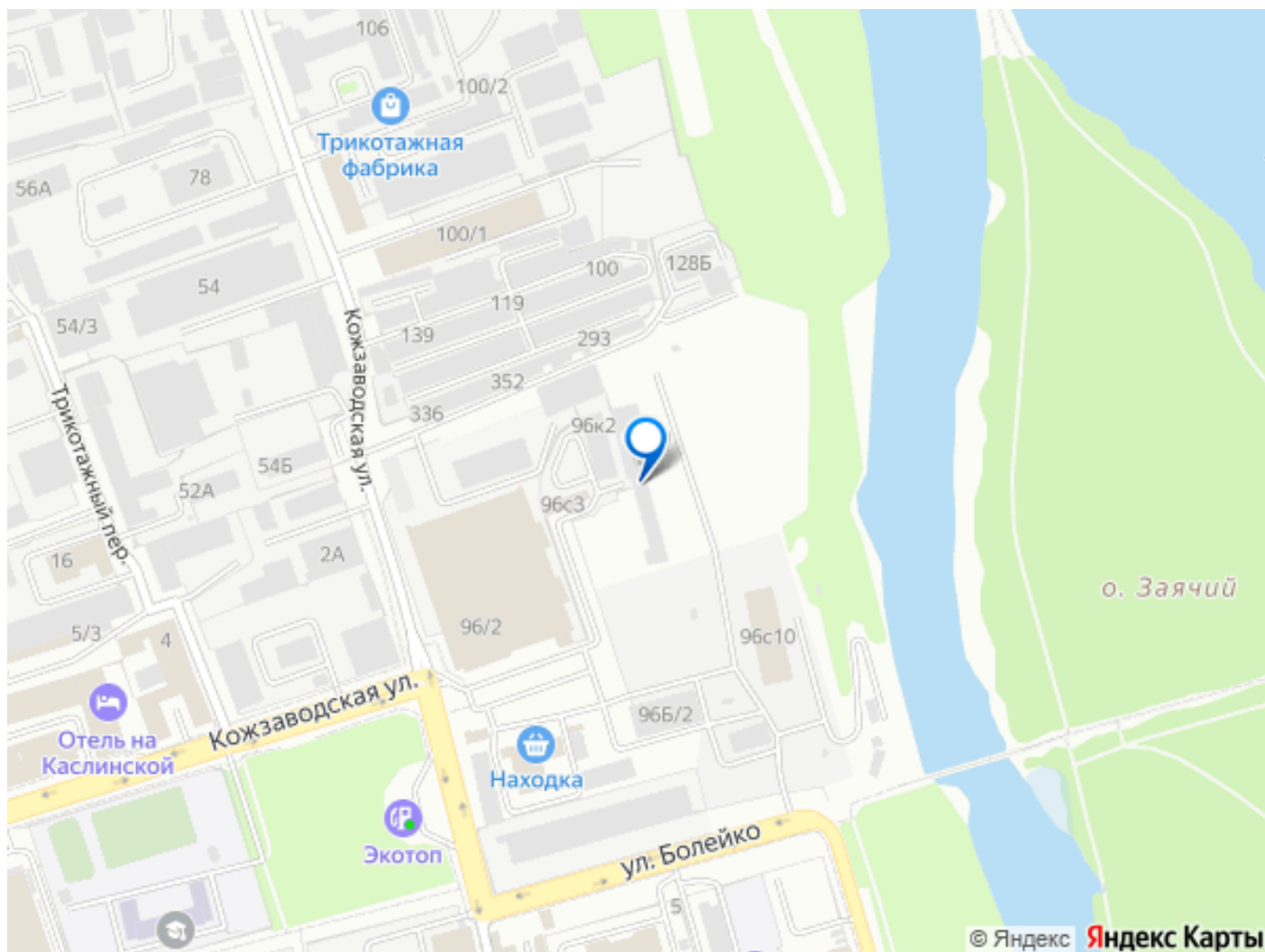
Антипылевые ,хорошо моющиеся полы с покрытием топинг , в офисе ,бытовых помещениях и на лестнице керамогранит либо коммерческий линолеум повышенной износостойкости (33 класс) . -Сан узел - холодная , горячая вода , технический кран для уборки помещения -Бытовой сектор для персонала : раздевалка , душевая , комната приема пищи . - Потолки -полезная высота 7540 мм . - Современное мощное и

экономичное промышленное светодиодное освещение .Уличное освещение парковки. - Помещение имеет собственный отдельный вход и большие подъёмные ворота с электроприводом для грузового транспорта (ширина 5000мм высота 4500 мм ). -В помещении установлена кран-балка 5т (управление радиопультотом) ,перемещение по всей длине производственно -складской площади . - Городской телефон , интернет по оптоволоконному кабелю Условия : - Помещение сдаётся для чистого производства или склада . - Стоимость включает в себя все коммунальные платежи за отопление, водоснабжение ,водоотведение . -Электроэнергия , услуги интернета и телефонии оплачиваются отдельно по факту выставленных счетов от поставщика услуги . -По дополнительно договоренности возможен расчет с НДС -Торг в разумных пределах . О здании Тип здания: другой Класс здания: А Парковка: на улице, бесплатная, подходит для грузового транспорта Количество парковочных мест: 30









Move.ru - вся недвижимость России