

🕒 Создано: 25.02.2025 в 14:26

🔄 Обновлено: 15.04.2026 в 17:20

**Челябинская область, Копейск, улица
Мира, 4**

1 200 000 ₹

Челябинская область, Копейск, улица Мира, 4

Улица

[улица Мира](#)

ПП - Производственное помещение

Общая площадь

1256 м²

Детали объекта

Тип сделки

Сдаю

Раздел

[Коммерческая недвижимость](#)

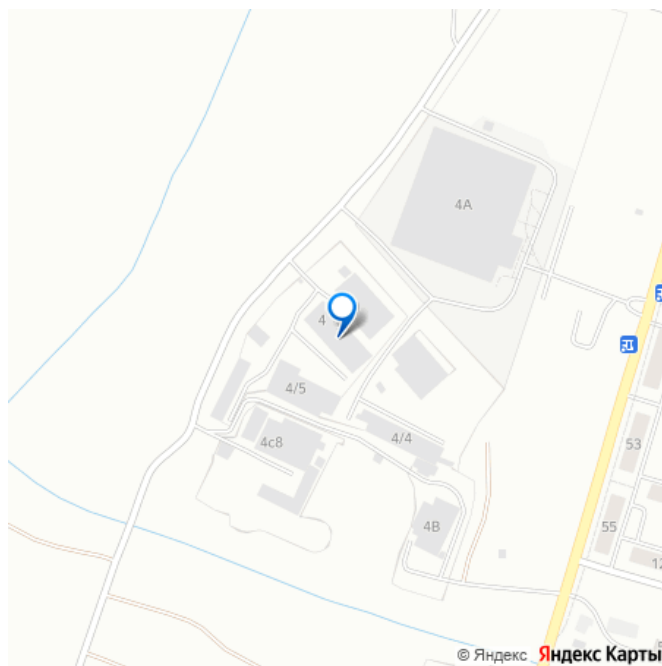
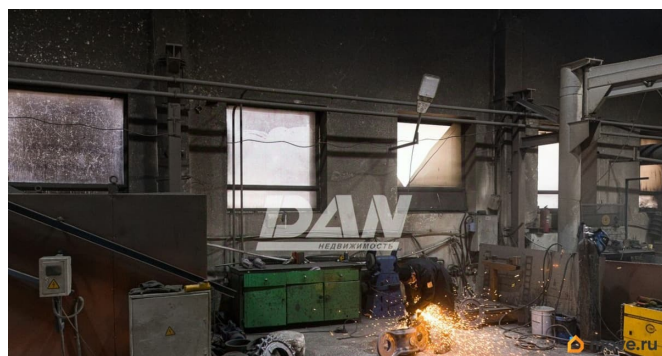
Описание

Сдается в долгосрочную аренду действующее предприятие «Литейное производство» укомплектованное необходимым штатом сотрудников, полным комплектом оборудование по литейному производству отливок из стали, чугуна, нержавеющей и жаропрочных сталей, а также по производству нестандартного оборудования. Объект подходит как для расширения уже действующего предприятия с растущим объемом продаж готовой продукции, так и для запуска нового собственного предприятия исходя из развития нового направления бизнеса.

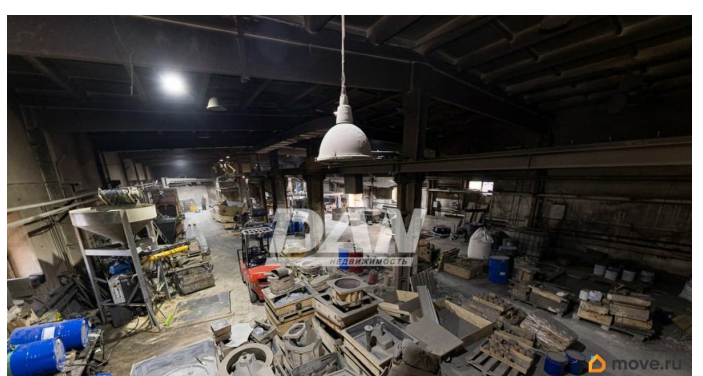
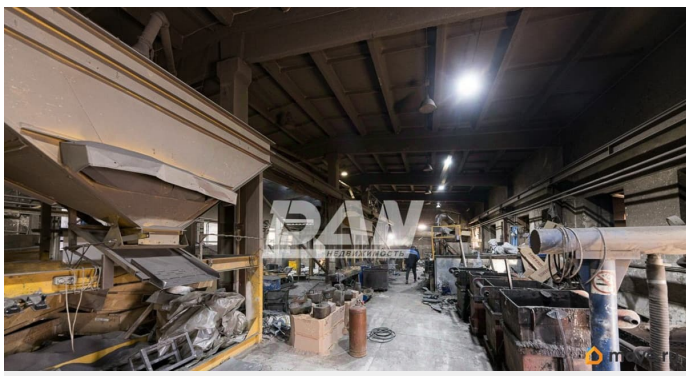
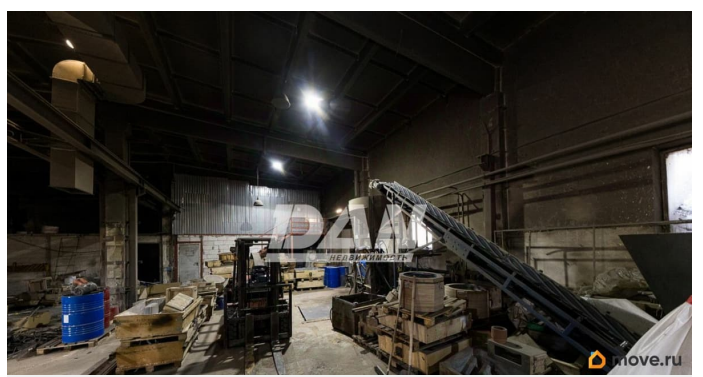
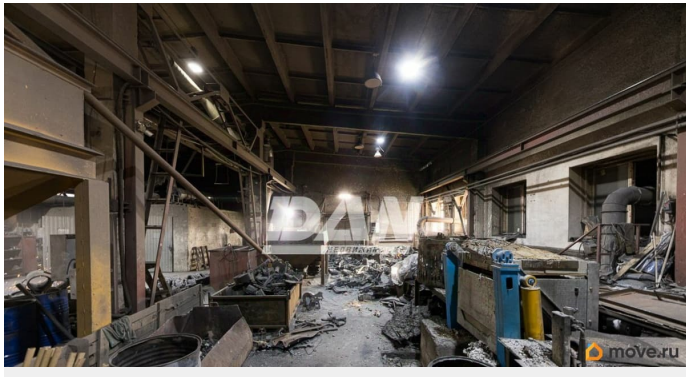
<https://chelyabinsk.move.ru/objects/9273481647>

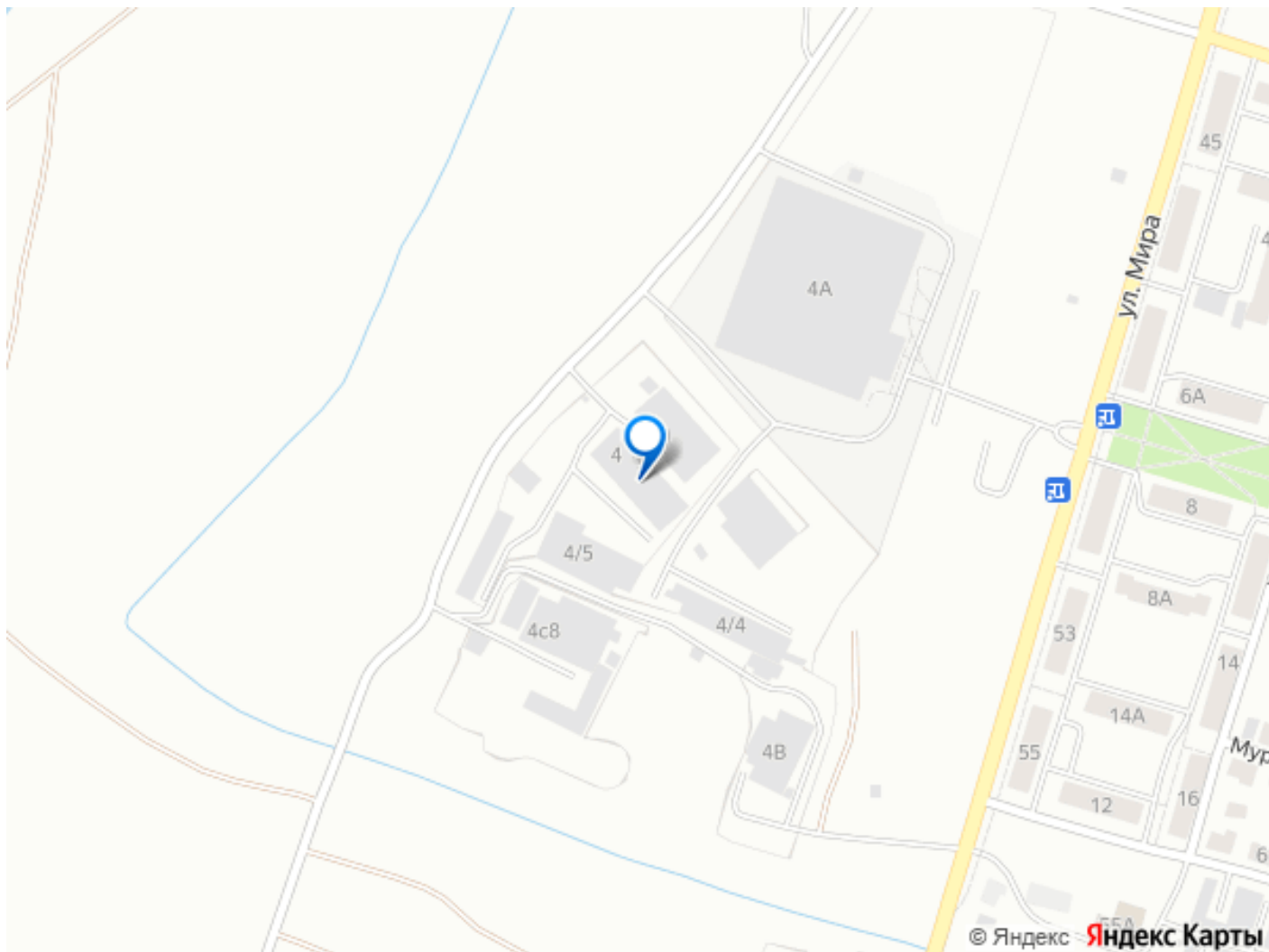
**Дан-Ритейл, Дан-Ритейл
79173725837**

для заметок



Расположение: Чел. Обл., г. Копейск, ул.
Мира, д.4. Земельный участок: S=86 сот.
Категория земель: земли населенных пунктов
Виды разрешенного использования: для
эксплуатации зданий
Права собственности: ООО (НДС не учитывается)
Строение: Литейный цех
Права собственности: ООО (НДС не учитывается)
Общая площадь: 1256,5 кв.м.
Высота потолка: 5,0 м. (в цехе)
Пол: бетон
Кол-во ворот: 2 шт. (3*4 м.)
Грузоподъемное оборудование: Кран-балка до 5 т.
Присутствует техническая возможность установки дополнительной кран-балки в другой пролет.
Коммуникации: Отопление газ до 40 куб.час.
Вода
Водоотведение Центральные Эл-во: 1,200 Мвт.
Стоимость электроэнергии: 6,5 руб./кВт без НДС.
Основные характеристики: Технологии: ХТС (холодно-твердеющие смеси) и ЛГМ (литье по газифицируемым моделям).
Два литейных комплекса: 500 и 1000 кг.
Максимальный вес отливки: до 700 кг.
Оборудование: печи, формовочные линии, смесители, очистные установки и др.
Важно отметить, в радиусе 15-минутной автомобильной доступности плотность населения составляет 41 833 человек.
Транспортная развязка в расположении объекта, обеспечивает всем видам автомобильного транспорта, удобные подъездные пути во все районы города Копейск, а так же до крупных транспортных развязок по следующим направлениям: +8 км. до центра г. Копейск + 11 км. до объездной г. Челябинска (обход города) прямой въезд/выезд в сторону г.Курган, г.Екатеринбург, г.Троицк, г.Уфа, Республики Казахстан, + 14 км. до г. Челябинска
Звоните! Будем рады ответить на ваши вопросы! Арт. 96219430





Move.ru - вся недвижимость России