

🕒 Создано: 23.06.2025 в 17:07

Обновлено: 09.02.2026 в 16:47

**Челябинская область, Челябинск, улица  
Братьев Кашириных, 164**

**35 000 000 ₽**

Челябинская область, Челябинск, улица Братьев Кашириных,  
164

Округ

[Челябинск, Центральный район](#)

Улица

[улица Братьев Кашириных](#)

**ТП - Торговое помещение**

Общая площадь

143.1 м<sup>2</sup>

**Детали объекта**

Тип сделки

Продам

Раздел

[Коммерческая недвижимость](#)

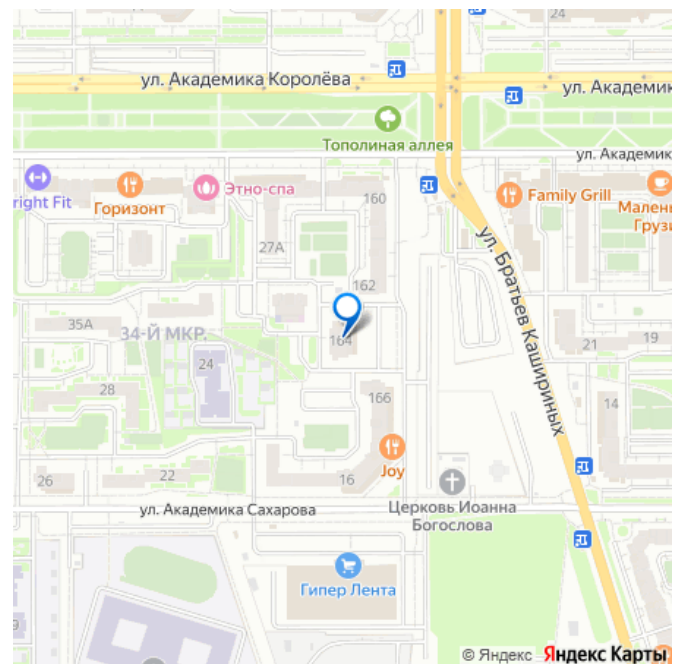
**Описание**

Продается коммерческое помещение с арендатором в идеальном месте - сердце района Тополиной аллеи. Большая парковка, Две входные группы, Панорамные окна, Высокий пешеходный трафик, Густонаселённый жилой район. Помещение подойдет для размещения под любые виды бизнеса: Образовательный центр, Игровая комната, Интернет-магазин, Кофейня, Общепит, Жизньмарт, Салон красоты, Йога студия, Клиентский офис и др. В помещении

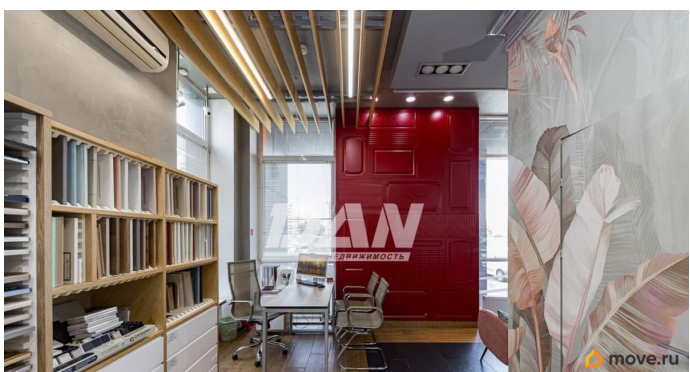
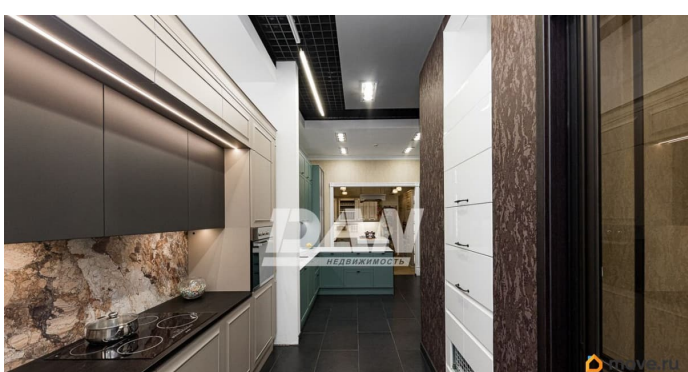
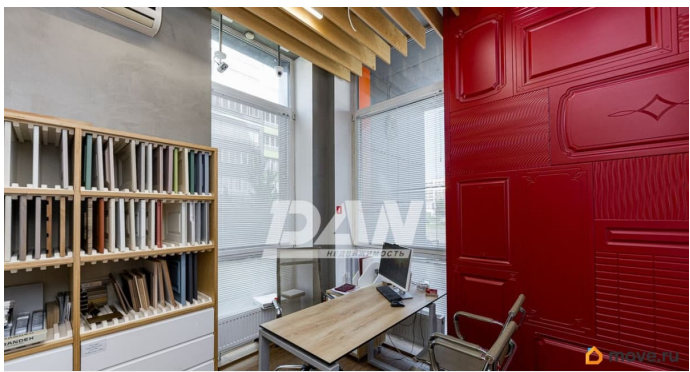
<https://chelyabinsk.move.ru/objects/9281667058>

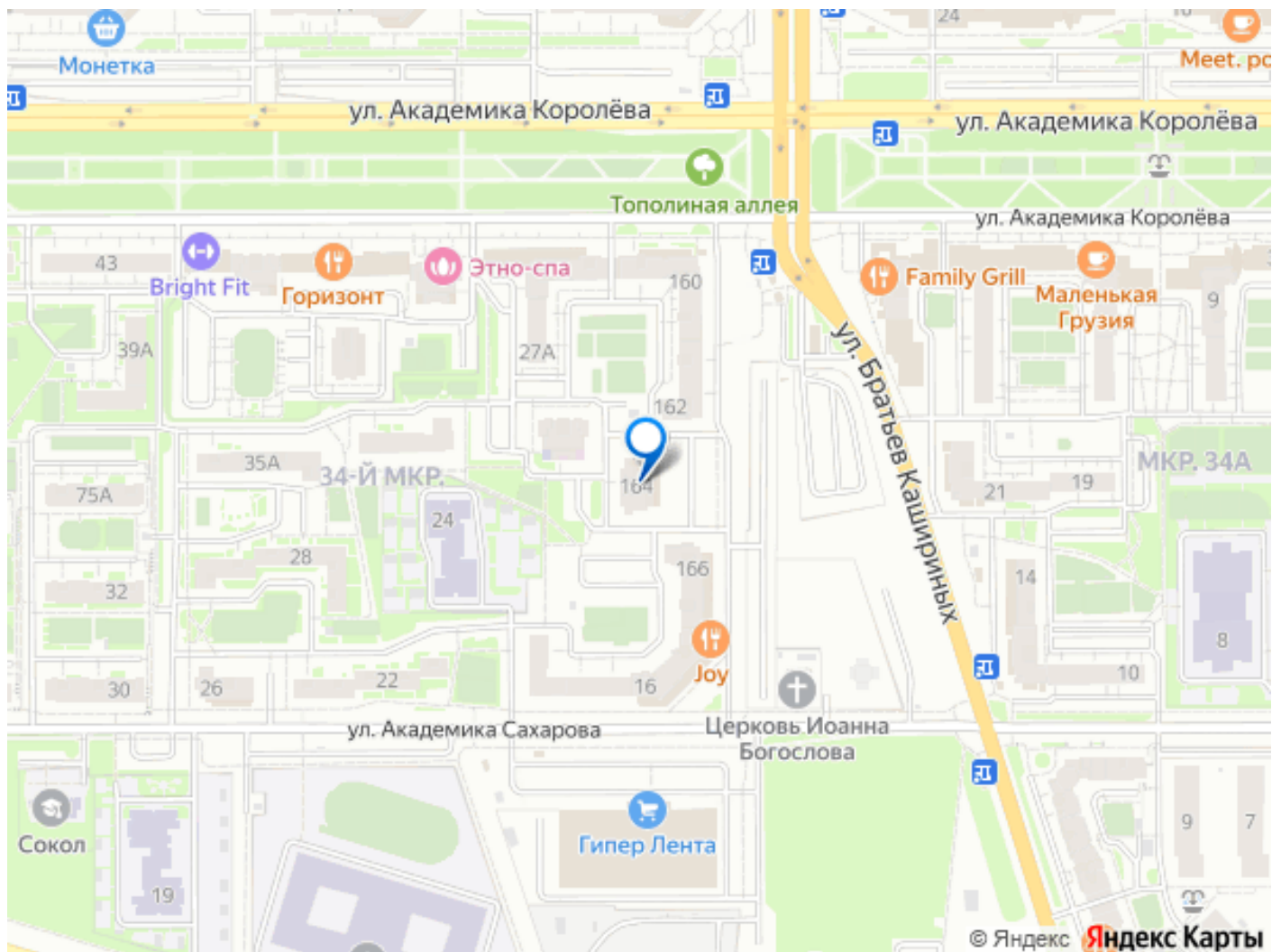
**Дан-Ритейл, Дан-Ритейл  
79173725837**

для заметок



работает арендатор, договор аренды до 2027 года, просьба заранее согласовывать встречу с агентом. Стоимость с учетом НДС. МАП 210 000 руб./месяц. Преимущества объекта: + Шаговая доступность остановки общественного транспорта + Отличный пешеходный и автомобильный трафик + Широкие рекламные возможности + Отдельный вход Street Retail + Электрическая мощность 37 кВт Технические характеристики: Площадь: 143,1 кв.м. Эл.мощность: 37 кВт Высота потолка: 3,22 м. Коммуникации: центральные Кондиционер: 2 Вентиляция: профессиональная система ПВВ Пожарно-охранная сигнализация: есть Ремонт: пол керамогранит; стены обои и панели: МДФ, ЛДСП; потолок ГКЛ и Грильято, санузел кафель. Объект находится в густонаселенном районе с развитой инфраструктурой, рядом Челябинвестбанк, супермаркет Пятёрочка, аптеки, пекарни, Многопрофильный лицей 148, Поликлиника 1, рестораны, стоматологии и др. 0,2 км. до Гипермаркет Лента 0,7 км. до МФЦ 0,9 км. до РМК арена (открытие 1 кв 2026) В радиусе 500 м. от расположения помещения проживает около 6550 жителей. Преимущественно семьи с детьми. Наибольшее количество жителей в возрасте от 25 до 50 лет. Средний доход семьи из двух работающих составляет 108246 руб./месяц. Район представляет собой застройку жилых домов средней этажностью 9 и 16 этажей. На прилегающей территории большая зона парковки для клиентов. Удобные подъездные пути для погрузки-разгрузки. Звоните, отвечу на ваши вопросы! Арт. 43131646





Move.ru - вся недвижимость России