

**Челябинская область, Сосновский район,  
поселок Красное Поле**

**6 126 400 ₽**

Челябинская область, Сосновский район, поселок Красное Поле

## Квартира

Общая площадь

43.8 м<sup>2</sup>

Этаж

3/4

## Детали объекта

Тип сделки

Продам

Раздел

[Квартиры](#)

Ремонт

с отделкой

Квартира в новостройке

да

## Описание

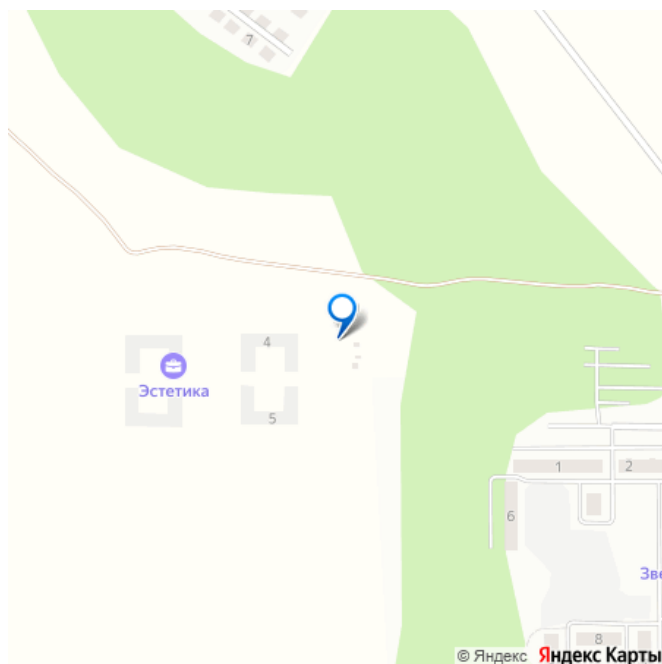
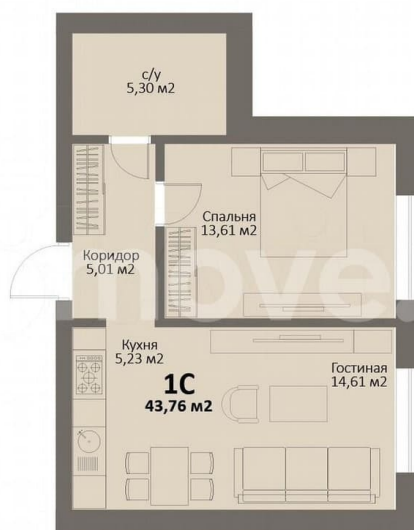
Продается 1 - комнатная квартира 1С №15 площадью 43,76 в загородных кварталах комфорт-класса Эстетика. Загородные кварталы Эстетика расположены в экологически-чистом районе Красного поля Сосновского района Челябинской области. Главным преимуществом такого местоположения является чистый воздух и

<https://chelyabinsk.move.ru/objects/9293170>  
137

**Отдел продаж, Эстетика**

**89251234567**

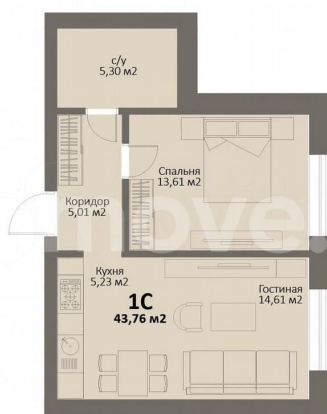
для заметок

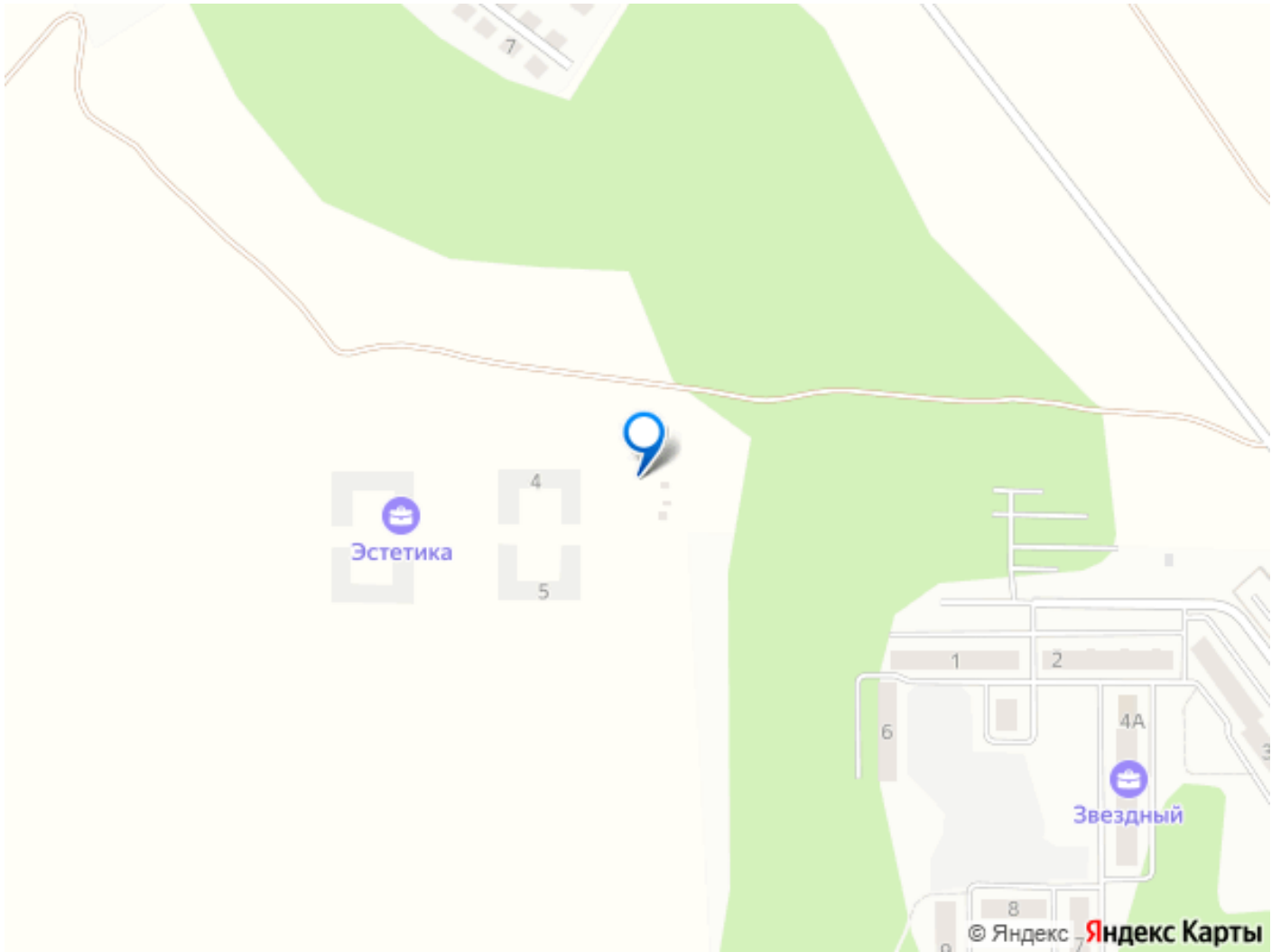
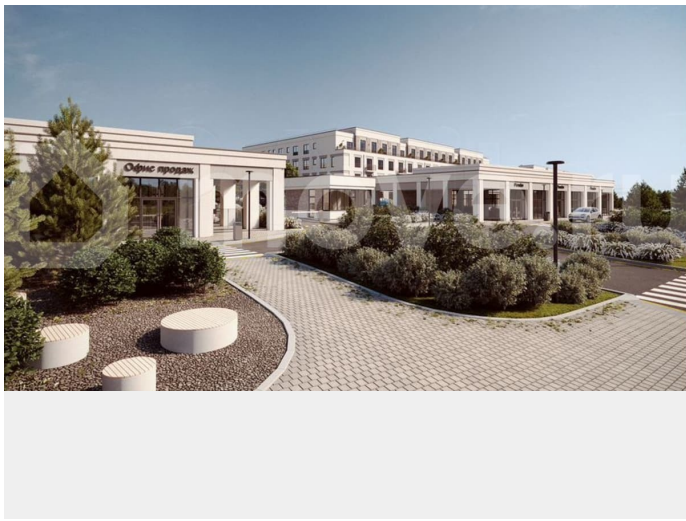


тишина. Эко-комплекс предполагает кластерную застройку 4 этажных домов. Всего в микрорайоне запроектированы 24 жилых дома. Весь комплекс сформирован урбан-блоками - группами жилых домов с фронтальной застройкой вдоль основных проездов, бульваров и скверов. Урбан-блоки образуют приватную двухуровневую территорию дворового пространства с зонами для тихого отдыха и игровыми площадками, выполненными из экологичных материалов. Парадный парк при въезде в жилую среду формирует общественное пространство вдоль торговой галереи. Парк включает в себя массив озеленения, дорожки, пространство для отдыха.

Микрорайон расположен в 4 км от города, в 10 минутах от ТРЦ Фокус и в 25 минутах езды от центра города. На противоположной стороне перспективной улицы запроектирована школа на 1100 мест и детский сад на 200 мест. Рядом расположены проектируемые остановки общественного транспорта. Во въездной зоне расположен блок коммерческих помещений для гостей жилого микрорайона и транзитных посетителей. В юго-западной части запроектирован физкультурно-оздоровительный комплекс с многофункциональным залом и открытыми спортивными площадками. Уникальные и максимально продуманные, с функциональной точки зрения, планировочные решения, предусмотренные для всех сценариев жизни. В данном проекте нами собраны, доработаны и применены все самые лучшие, свежие и актуальные решения. Квартыры на 1 этаже с отдельным входом и собственной террасой - GARDEN FLAT, разноуровневые квартиры с высокими потолками и панорамными окнами 3,8 м - SKY

LOFT, квартиры с террасами на 1 и на 4 этажах. Жилые кварталы Эстетика - это возможность выбрать разные форматы жилья и реализовать различные сценарии жизни. Новое стильное и качественное жилье. Новое социальное окружение. Успейте забронировать первыми! Ждем вас в нашем отделе продаж!





Move.ru - вся недвижимость России