

🕒 Создано: 03.04.2026 в 05:23

🔄 Обновлено: 15.04.2026 в 04:51

**Челябинская область, Сосновский район,  
поселок Терема**

**6 020 000 ₽**

Челябинская область, Сосновский район, поселок Терема

## Квартира

Общая площадь

37 м<sup>2</sup>

Этаж

4/8

## Детали объекта

Тип сделки

Продам

Раздел

[Квартиры](#)

Ремонт

с отделкой

Квартира в новостройке

да

## Описание

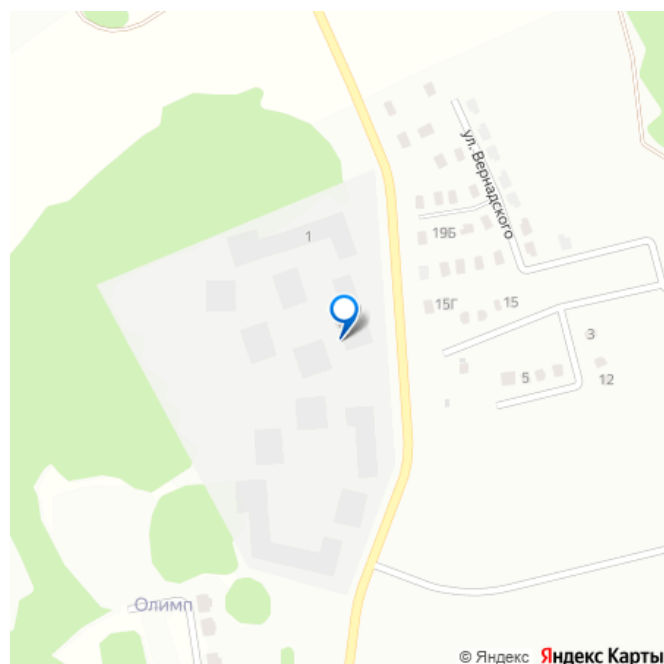
Арт. 132828404 Риэлторов просьба НЕ звонить. Квартира от застройщика, подходит под семейную ипотеку. Жилой квартал расположен на участке 5 га. Это малоэтажный проект без высоток, основу которого составляют одноподъездные урбан-виллы высотой 6-8 этажей и квартиры с отдельным входом. Архитектура соразмерна человеку: дома формируют атмосферу тихой

<https://chelyabinsk.move.ru/objects/9293183334>

**UnionPark, Риэлтор**

**89251234567**

для заметок



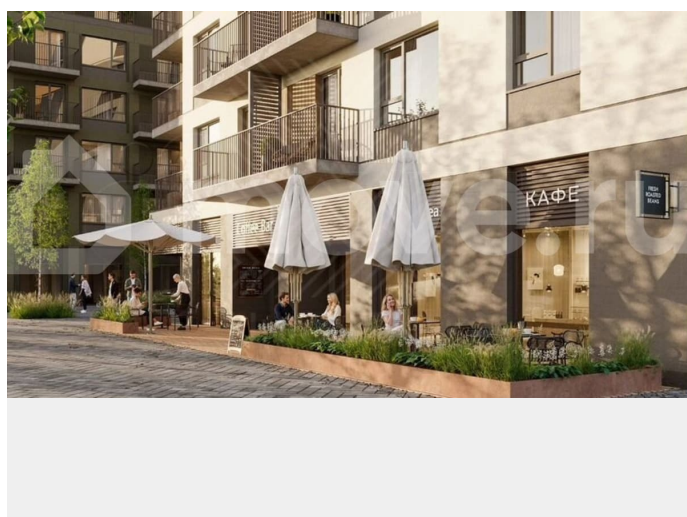
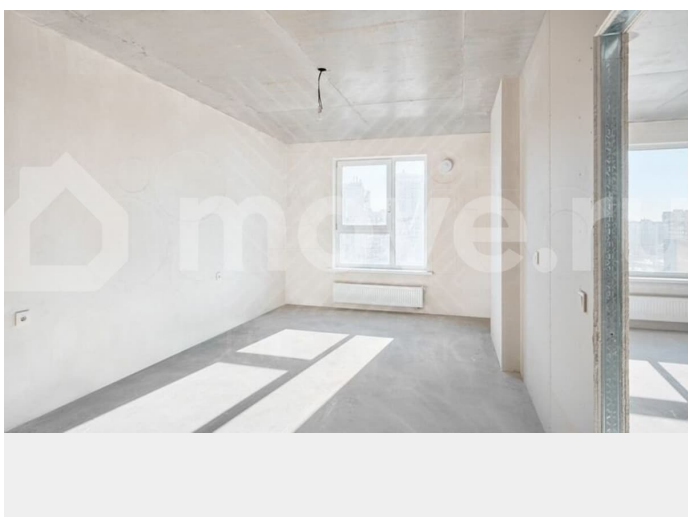
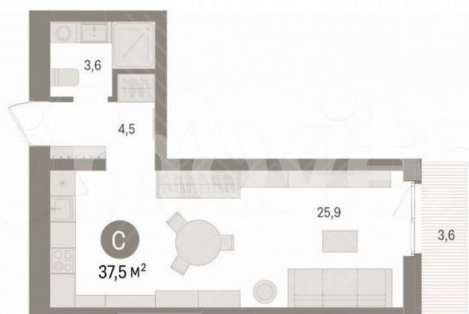
семейной улицы. Все квартиры сдаются с предчистовой отделкой. Благодаря малоэтажности и продуманной планировке, из окон открываются виды на лес.

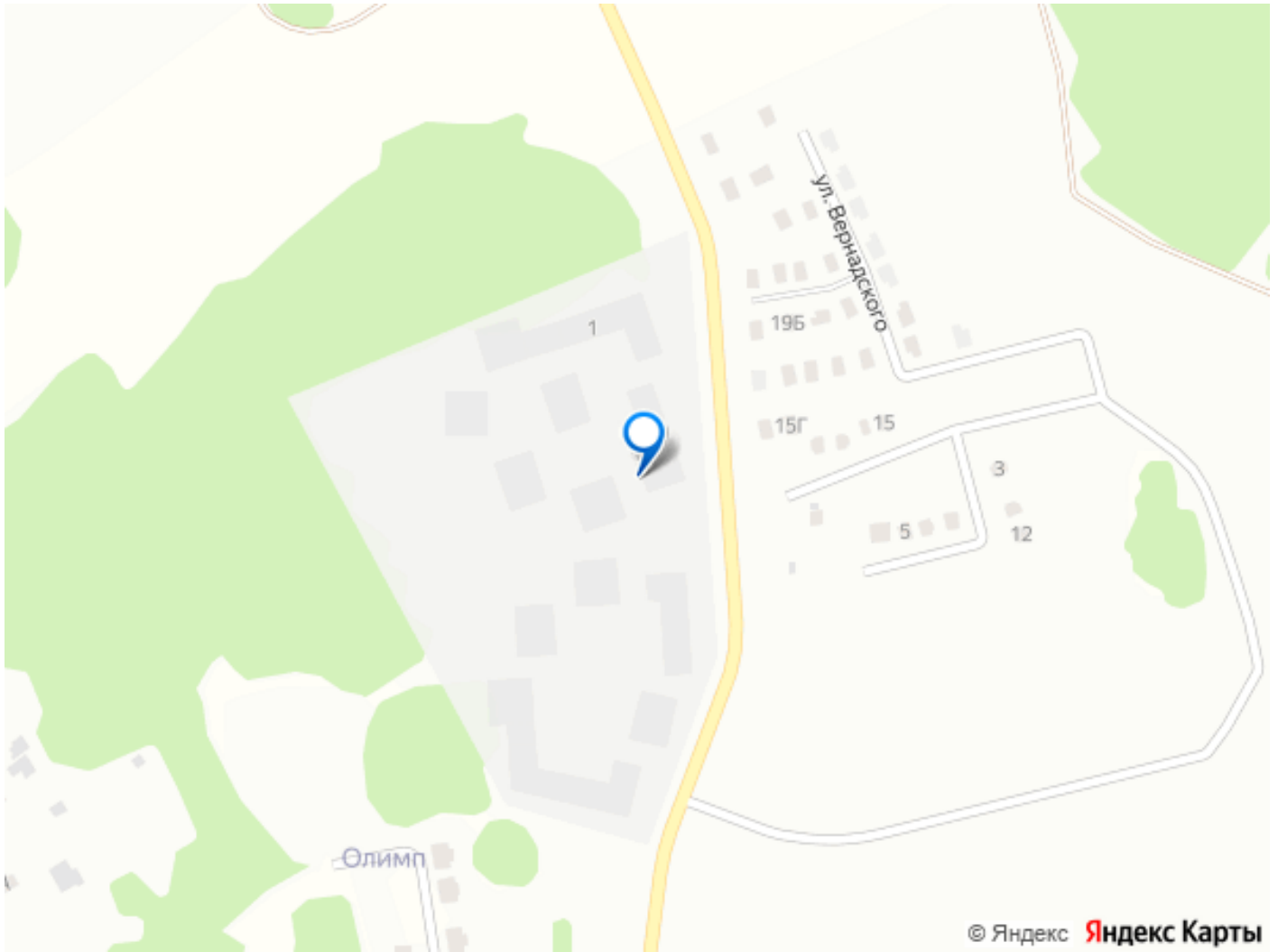
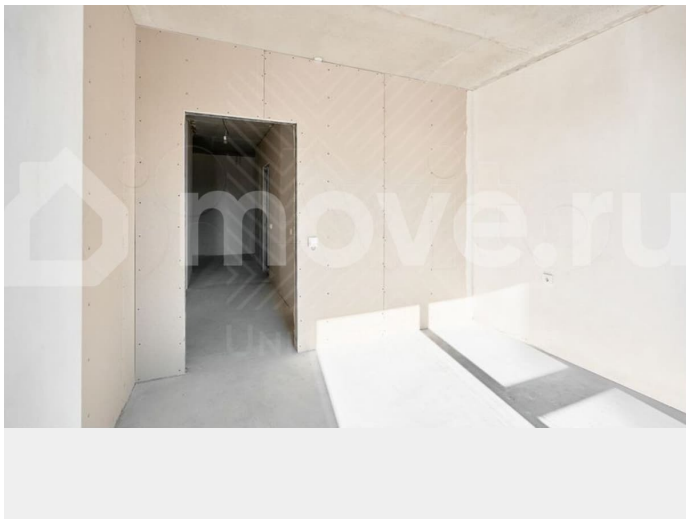
Территория квартала закрыта, доступ — по ключу. Во дворах работает видеонаблюдение, в подъездах — консьержи и видеодомофоны. Зоны отдыха разделены так, чтобы шумные игры детей не мешали спокойному отдыху взрослых. Ландшафт сохранен, лес начинается прямо за домами. На территории обустроены кормушки для птиц и прогулочная тропа с покрытием, по которой можно ходить босиком. Вдоль улицы высажены деревья, защищающие дворы от шума и пыли. На первых этажах откроются кафе, магазины и студии — под коммерцию отведено 4 000 м<sup>2</sup>. Для активного отдыха работают воркаут-зона, спортивная лужайка и терренкур для скандинавской ходьбы. Всё оборудование выполнено из природных материалов. Предусмотрен подземный паркинг с понятной навигацией и мягким освещением. Рядом с машино-местами и в домах расположены кладовые для хранения сезонного инвентаря — велосипедов, лыж и сноубордов. Способы покупки:

- Семейная ипотека
- IT-ипотека
- Ипотека с господдержкой
- Военная ипотека
- Рассрочка без переплат
- Материнский капитал
- Трейд-ин (обмен старой квартиры на новую)
- Наличный расчет

Специальные условия в марте — Квартиры недели по специальной цене — Скидки до 15% при полной оплате, ипотеке и обмене — Семейная ипотека от 3,9% (первоначальный взнос от 20,1%) — IT-ипотека от 4% (первоначальный взнос от 20,1%) — Базовая ипотека: ставка от 11,89% на первые 2 года — Рассрочка на квартиры с первоначальным взносом от 15% Агентство недвижимости

«UnionPark» является официальным партнёром группы компаний «Брусника». Продажа квартир осуществляется напрямую от застройщика, мы не берём комиссий за свои услуги. Вы не переплачиваете и получаете качественный сервис, бесплатную помощь в оформлении ипотеки, скидки на банковские ставки, а также юридическое сопровождение, которым занимаются квалифицированные специалисты.





Move.ru - вся недвижимость России