

🕒 Создано: 26.12.2025 в 11:33

Обновлено: 14.01.2026 в 16:53

**Челябинская область, Челябинск,
Комсомольский проспект, 80**

3 800 000 ₽

Челябинская область, Челябинск, Комсомольский проспект,
80

Округ

[Челябинск, Курчатовский район](#)

Улица

[проспект Комсомольский](#)

Квартира

Высота потолков

2.5 м

Площадь кухни

35.5 м²

Общая площадь

35.5 м²

Этаж

7/25

Детали объекта

Тип сделки

Продам

Раздел

[Квартиры](#)

Тип балкона

балкон

Тип санузла

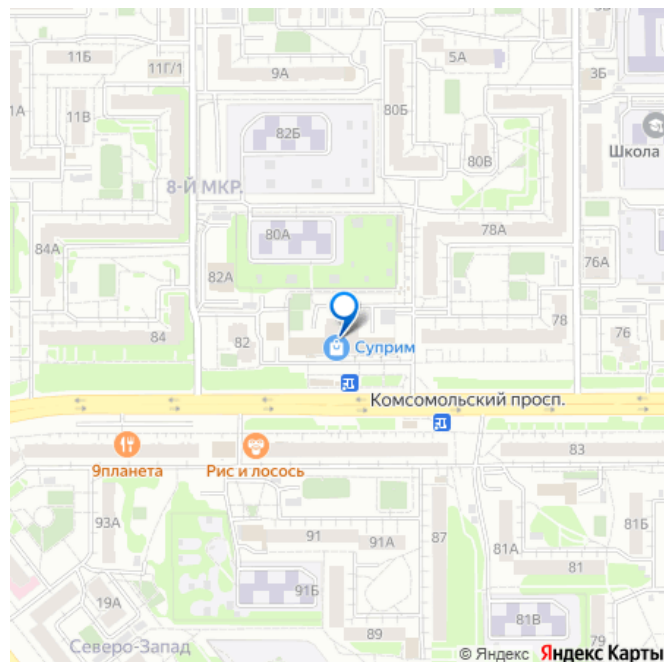
совмещенный

<https://chelyabinsk.move.ru/objects/9287700264>

**Максим Геннадьевич Устинов, Этажи
Челябинск**

79193311520

для заметок



Ремонт

без ремонта

Квартира в новостройке

да

Год сдачи

3 квартал 2018 г.

Покупка в ипотеку

да

возможна ипотека, лифт, парковка

Описание

Просторная студия с балконом на высоком этаже в современном монолитном доме

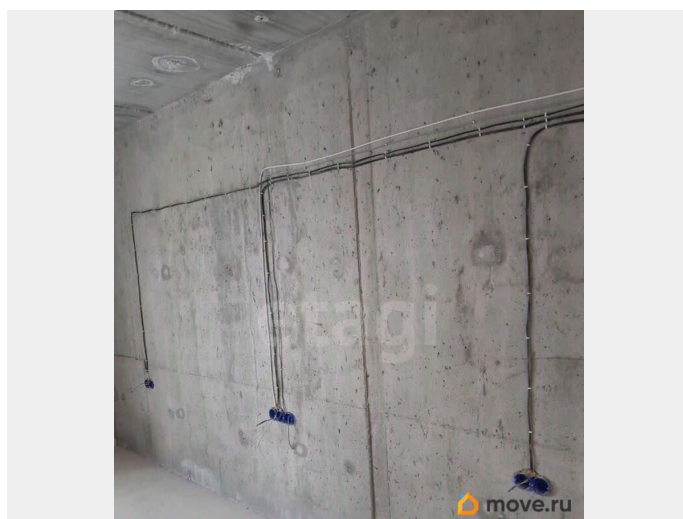
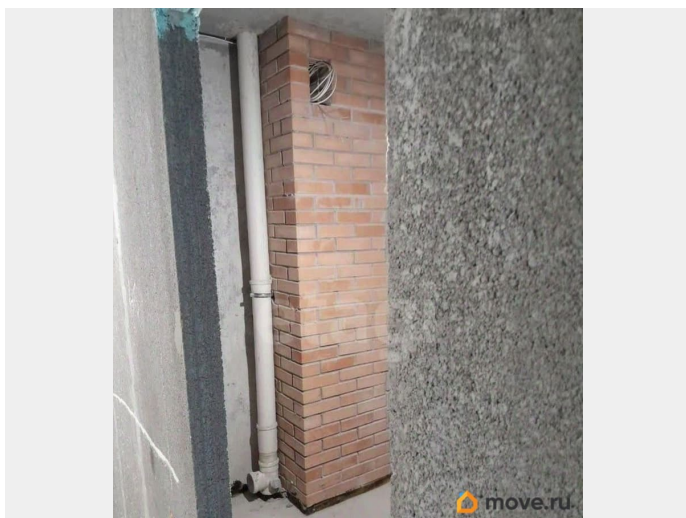
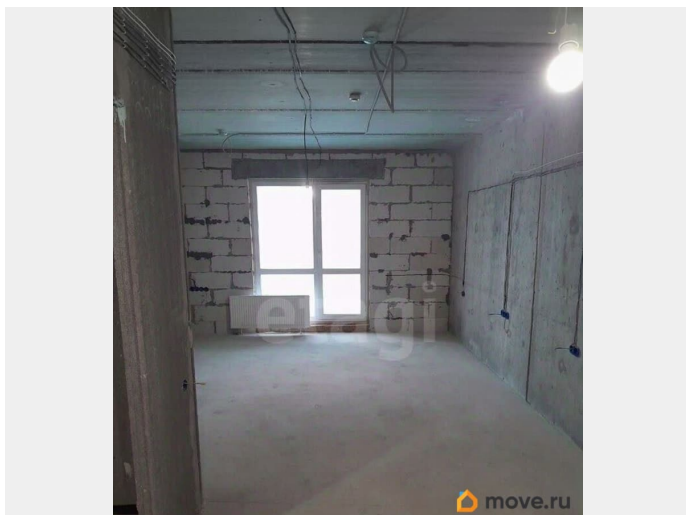
Объект: Тип: Студия с балконом. Этаж: 7 из 25. Состояние: Требуется ремонта (чистовая отделка). Идеальный вариант для воплощения собственных дизайнерских решений. Санузел: Совмещенный. Дом и инфраструктура: Дом: Современный монолитный, 2018 года постройки.

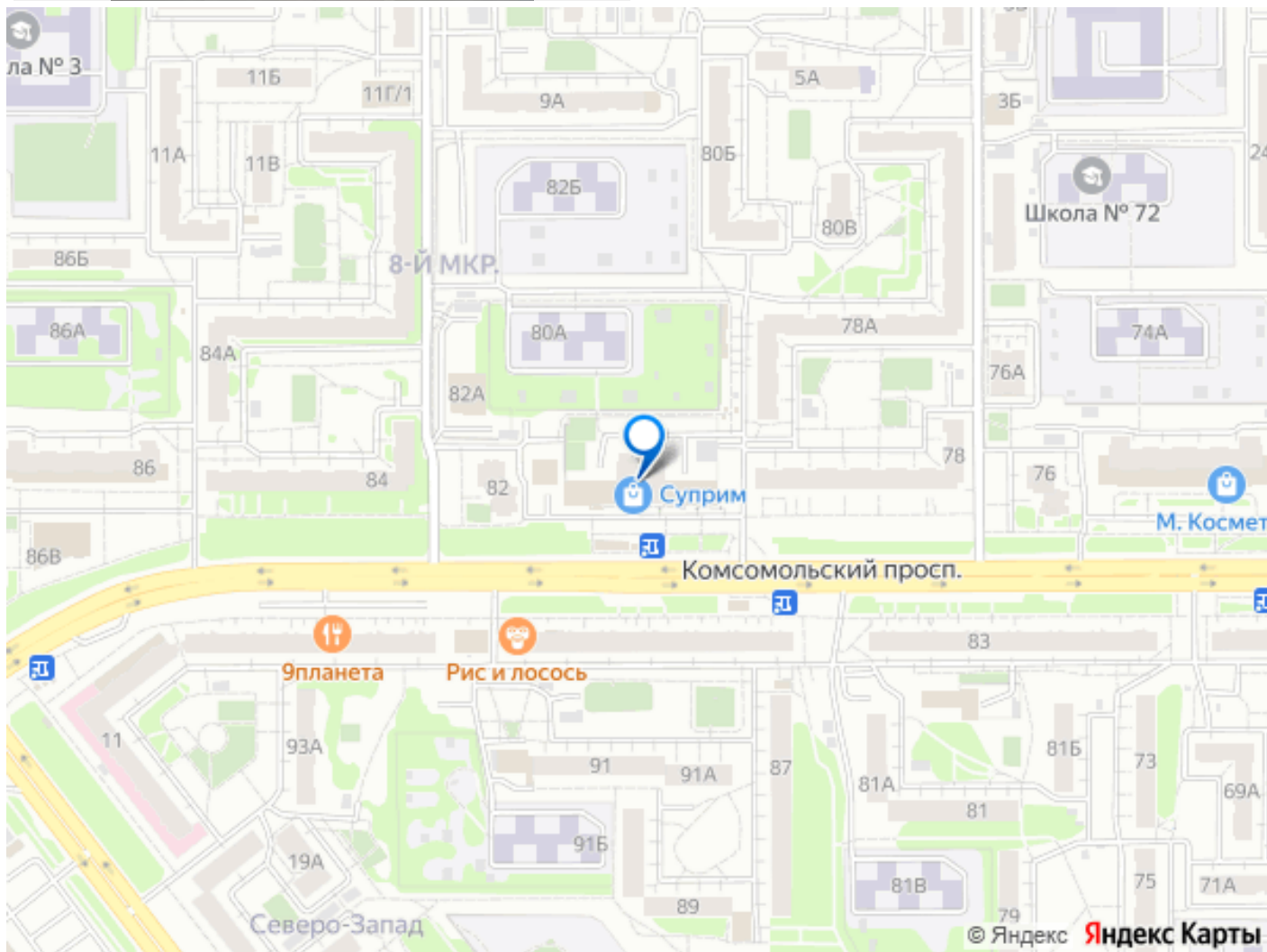
Безопасность и комфорт: Круглосуточная служба консьержа, три пассажирских и один грузовой лифт. Двор: Закрытая охраняемая территория с детской и спортивной площадками. Вид из окон — на ухоженный зеленый двор. Парковка: Подземный паркинг (платно), дополнительная гостевая парковка за шлагбаумом. Ключевые преимущества:

Свобода планировки — квартира под чистовую отделку. Высокий этаж с видом во двор и балконом. Современный дом с полным набором услуг (консьерж, лифты).

Безопасная и развитая инфраструктура двора. Звоните-записывайтесь на просмотр. помощь в одобрении ипотеки по сниженным процентным ставкам; экономия на страховании до 50%; предоставляем

сертификат гарантии безопасности сделки,
который застрахует приобретению с нами
недвижимость, от потери права
собственности. Код пользователя: 191484
Номер в базе: 10691553





Move.ru - вся недвижимость России