

🕒 Создано: 30.09.2025 в 13:04

🔄 Обновлено: 11.04.2026 в 18:18

**Челябинская область, Челябинск,
проспект Ленина, 64Б**

7 999 999 ₺

Челябинская область, Челябинск, проспект Ленина, 64Б

Округ

[Челябинск, Центральный район](#)

Улица

[улица Ленина](#)

Квартира

Высота потолков

2.8 м

Жилая площадь

21 м²

Площадь кухни

6 м²

Общая площадь

32 м²

Этаж

15/32

Детали объекта

Тип сделки

Продам

Раздел

[Квартиры](#)

Тип балкона

лоджия

Тип санузла

<https://chelyabinsk.move.ru/objects/9289606624>

Прима Инвест, Прима Инвест
79823005200

для заметок



совмещенный

Вид из окна

на улицу

Ремонт

без ремонта

Квартира в новостройке

да

Год сдачи

4 квартал 2024 г.

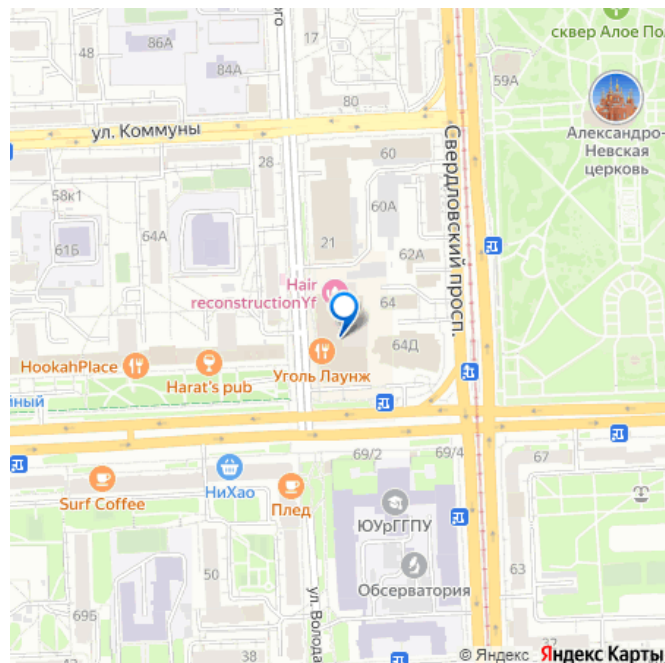
Покупка в ипотеку

да

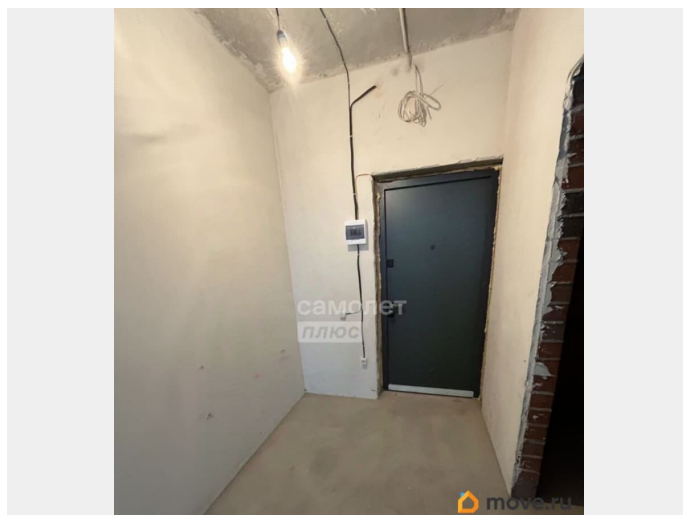
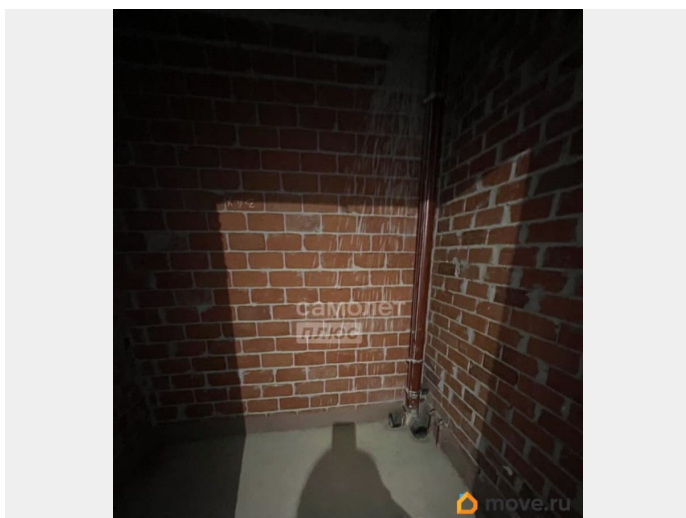
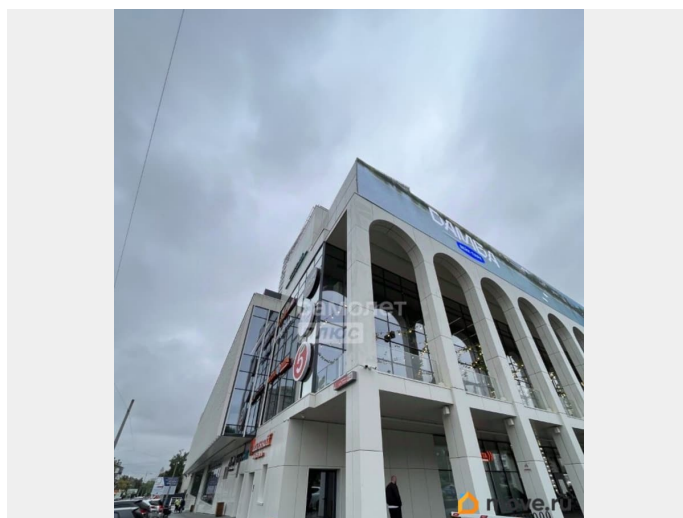
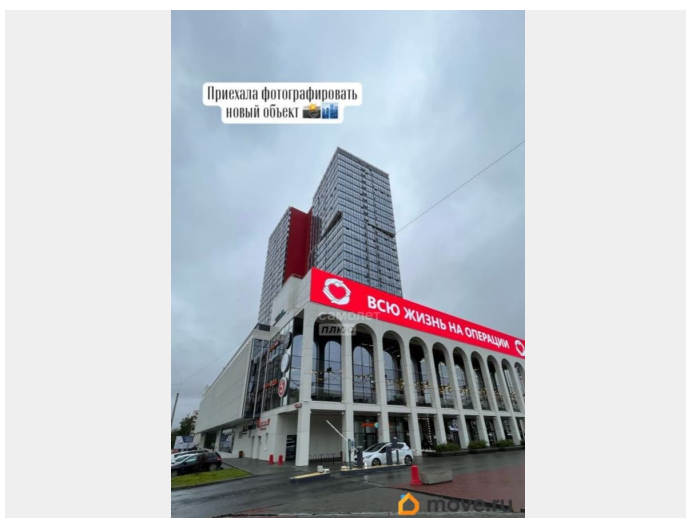
возможна ипотека, лифт, парковка

Описание

Арт. 115633088 Предлагается в продажу квартира с шикарным видом на город с высоты птичьего полёта в ЖК «Алое поле». Окна выходят на проспект Ленина (Пед. институт) Комплекс расположен в историческом центре Челябинска в Центральном районе на пересечении проспекта Ленина и Свердловского в пешей доступности от площади Революции и ЦПКИО им. Ю. А. Гагарина с видом на парк Алое поле. До площади Революции — 5 минут пешком. Хорошая транспортная развязка — в пешей доступности остановки общественного транспорта, откуда можно уехать в любой район города. В шаговой доступности детские сады, лицей, гимназия, школы, институты, медицинские и социальные учреждения. Также рядом расположены театры, музеи, торгово-развлекательные комплексы, кинотеатры, бизнес-центры; необходимые магазины, аптеки, сервисные компании. Не далеко расположен цпкио им.



Ю. А. Гагарина и парк им. А. Пушкина, набережная реки Миасс, пешеходная часть улицы Кирова и Аллея Славы. Закрытая территория, системы видеонаблюдения во дворе, на парковке, в помещениях вестибюля. В комплексе паркинг на 294 места. Трехэтажная подземная парковка с лифтом до квартиры с системой пожаротушения и дымоудаления. Кладовые для хранения от 3 до 6 кв. М. На -1, -2 и -3 этажах с высотой потолков 4,5 метра. Предусмотрены мойки для собак, велосипедов и колясочные. Консьерж-служба нового поколения — жителям предлагаются дополнительные услуги: заказ еды, клининг, услуги няни и прачечной/химчистки, заказ такси и билетов, услуга выгула собак и выноса мусора и многое другое.



Приехала фотографировать
новый объект 📷🏢

