

Создано: 12.03.2026 в 04:18

Обновлено: 15.04.2026 в 04:53

Челябинская область, Челябинск, ул.
Дружбы, 6

3 239 500 ₺

Челябинская область, Челябинск, ул. Дружбы, 6

Улица

[улица Дружбы](#)

Квартира

Общая площадь

26.1 м²

Этаж

3/10

Детали объекта

Тип сделки

Продам

Раздел

[Квартиры](#)

Ремонт

с отделкой

Квартира в новостройке

да

Описание

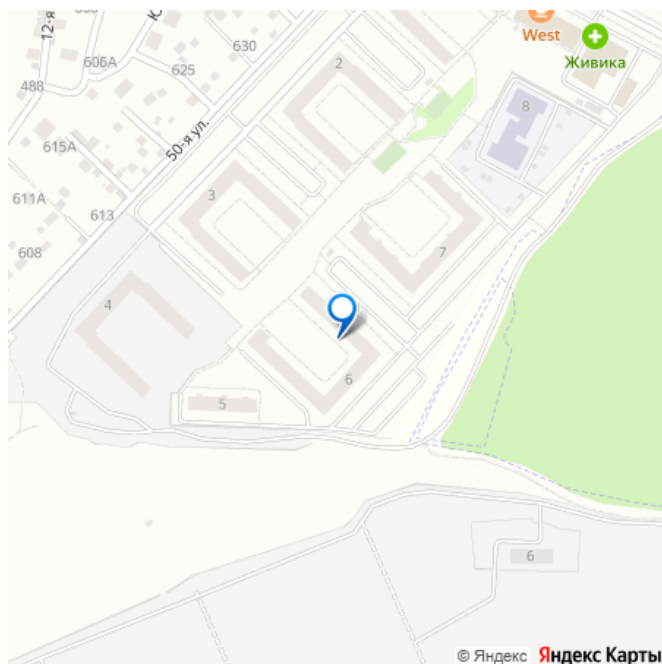
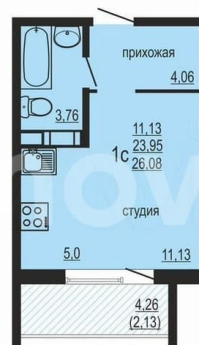
Жилой комплекс «Конфетти» строится с заботой о его будущих жителях. Одна из ценностей проекта — выгодное расположение в экологичном районе. Благоустроенный квартал находится рядом с лесопарковой зоной, в 20 минутах езды от

<https://chelyabinsk.move.ru/objects/9291537262>

ИКАР, ГК Икар Челябинск

89251234567

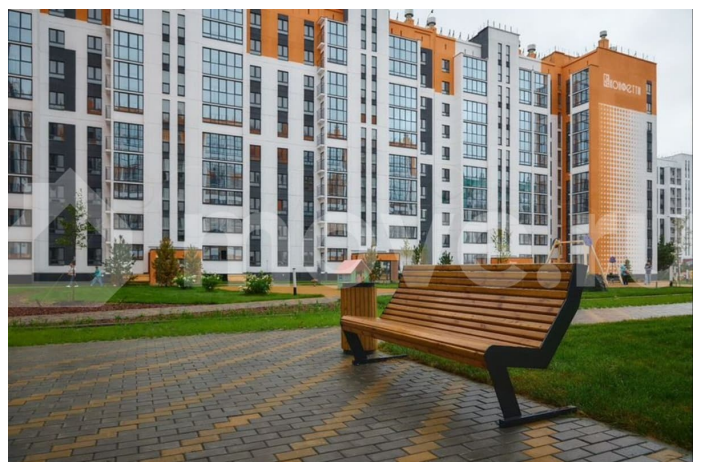
для заметок

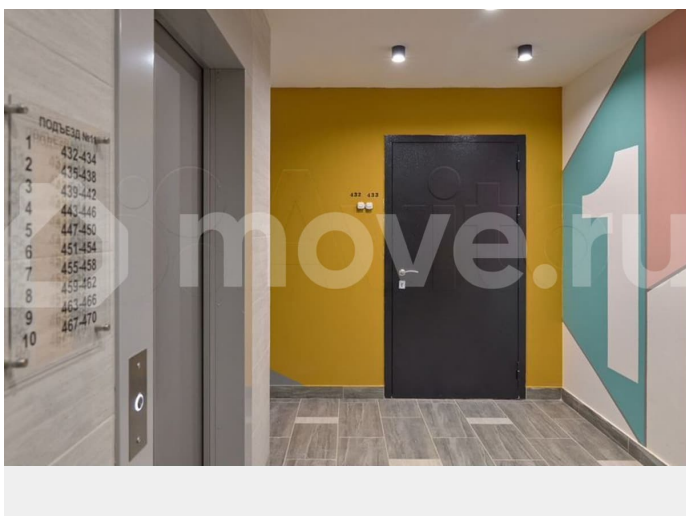
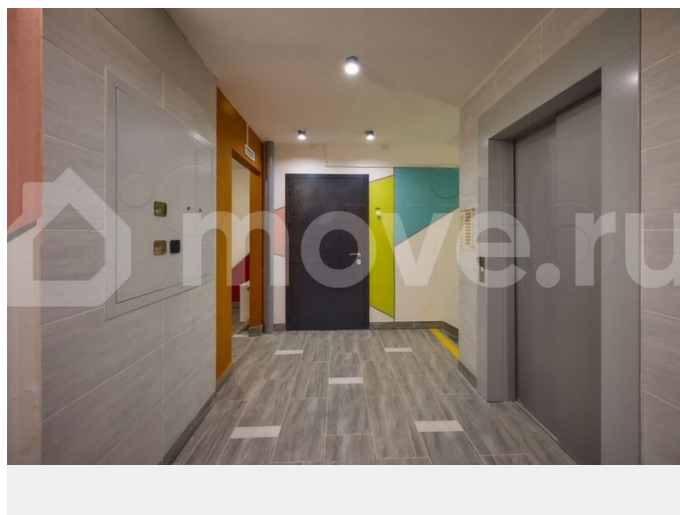
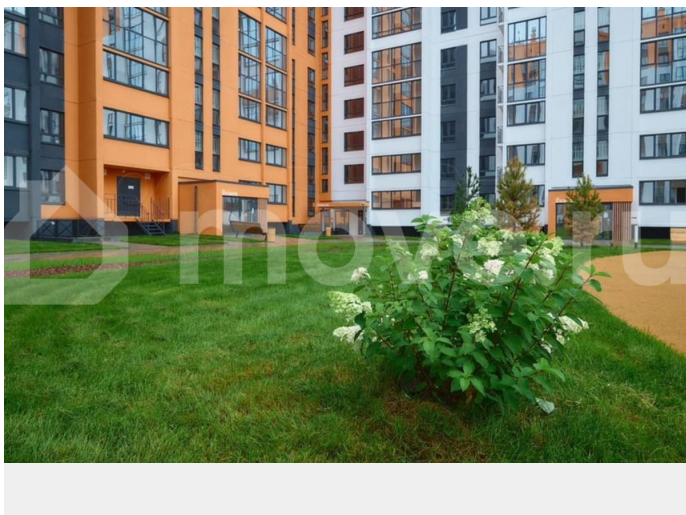
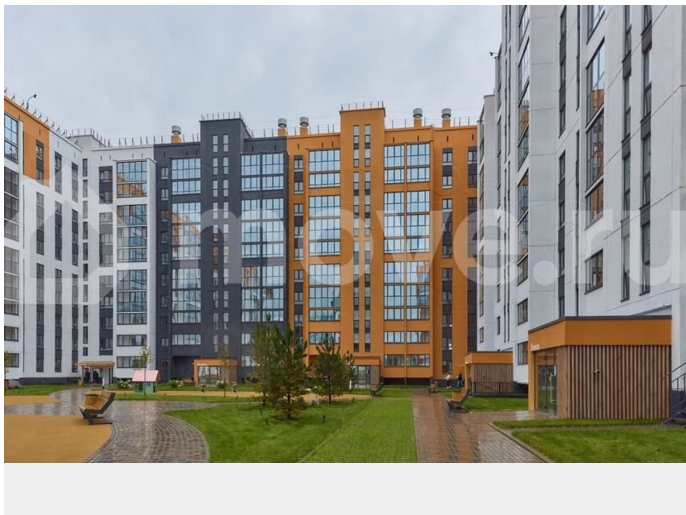


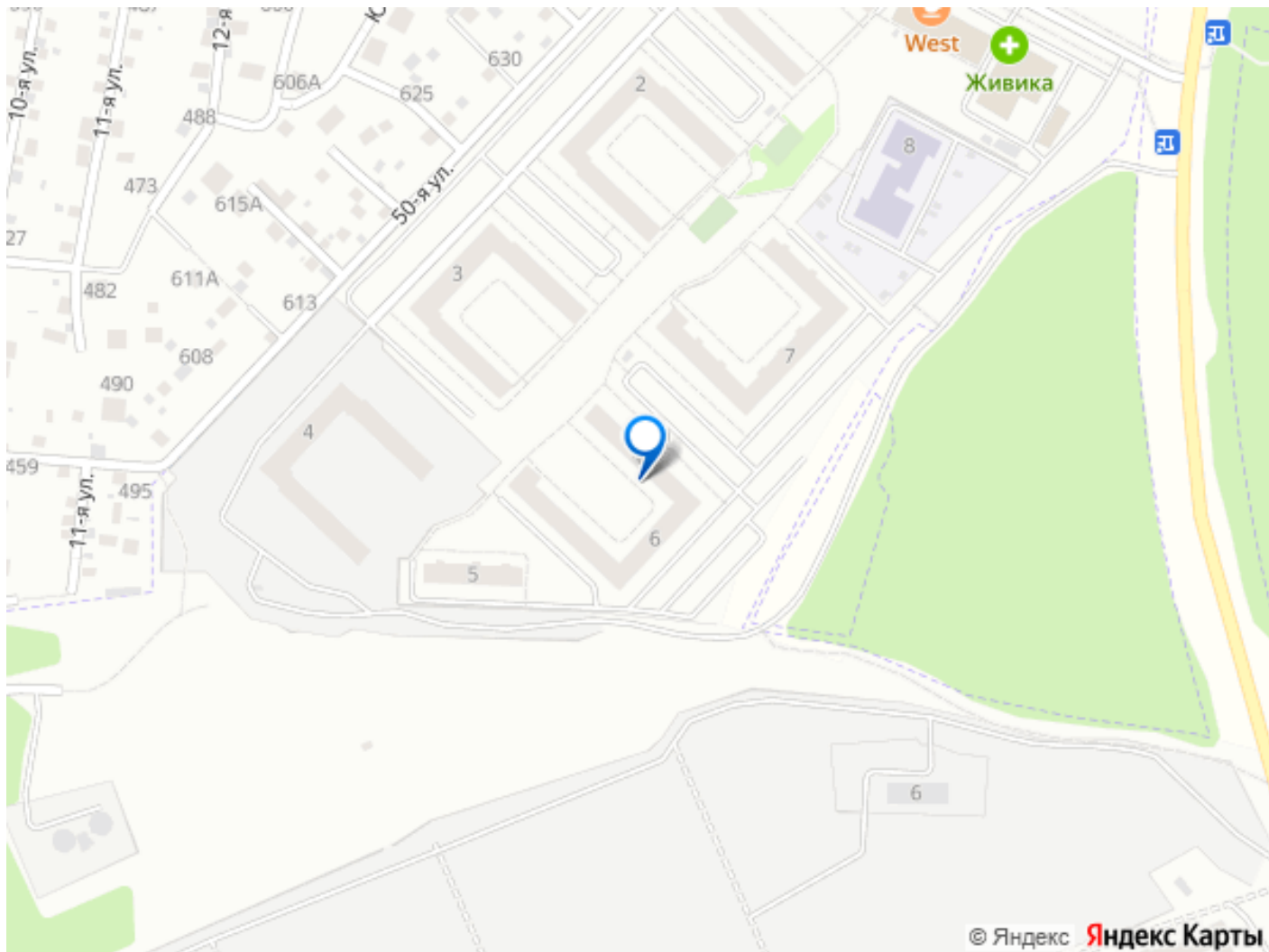
центра Челябинска в западном направлении.

Проект завершен, все дома сданы — приезжайте в ЖК «Конфетти» с семьей и оцените атмосферу комплекса, ухоженность дворов и инфраструктуру. Большой выбор квартир в готовых и строящихся домах для семей любого состава — от компактных студий до многокомнатных квартир с классической и европланировкой.

Приглашаем на экскурсию в ЖК «Конфетти» для просмотра квартир! Специальные акции на покупку квартиры в жилом комплексе «Конфетти» Скидка 2%: - за повторную покупку (в том числе родственникам); - для учителей и медицинских работников муниципальных учреждений; - для сотрудников банков-партнёров (Сбер* и ВТБ**); - для зарплатных клиентов банка ВТБ; Скидка 300 000 руб. для участников СВО и их близких родственников; Скидка до 10% на ГОТОВЫЕ квартиры в сданных домах. Группа компаний ИКАР предлагает: - полное бесплатное юридическое сопровождение сделки; - оформление ипотеки (в т. ч. с материнским капиталом, с сертификатом на улучшение жилищных условий, военная ипотека*); - рассрочку от застройщика на строящийся объект без удорожания; - индивидуальные экскурсии по объектам; - программу трейд-ин (обмен старой квартиры на новую).







Move.ru - вся недвижимость России