

Татьяна, Риелтор

89251234567

**Челябинская область, Челябинск, ул.
Труда, 187**

6 011 120 ₽

Челябинская область, Челябинск, ул. Труда, 187

Улица

[улица Труда](#)

Квартира

Общая площадь

25.9 м²

Этаж

5/19

Детали объекта

Тип сделки

Продам

Раздел

[Квартиры](#)

Ремонт

без отделки

Квартира в новостройке

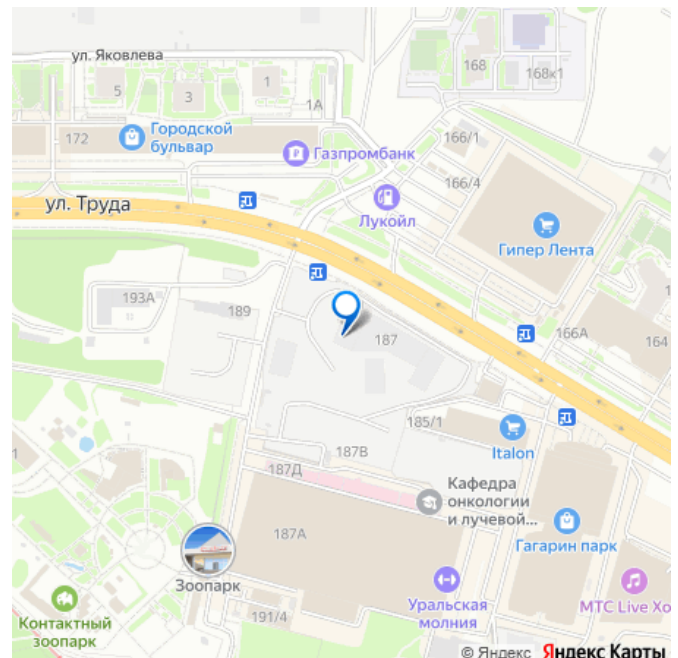
да

Описание

ЖК «Грани» — элитная недвижимость в сердце города! Срок сдачи: II квартал 2026 года (корпус 1Б). Продается студия 26,91 кв.м , черновая отделка. Основные характеристики Тип дома. Монолитно-кирпичная конструкция, обеспечивающая

для заметок

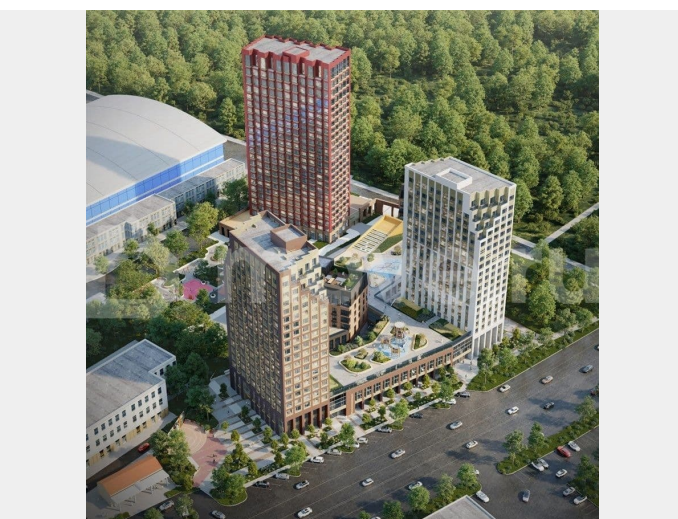
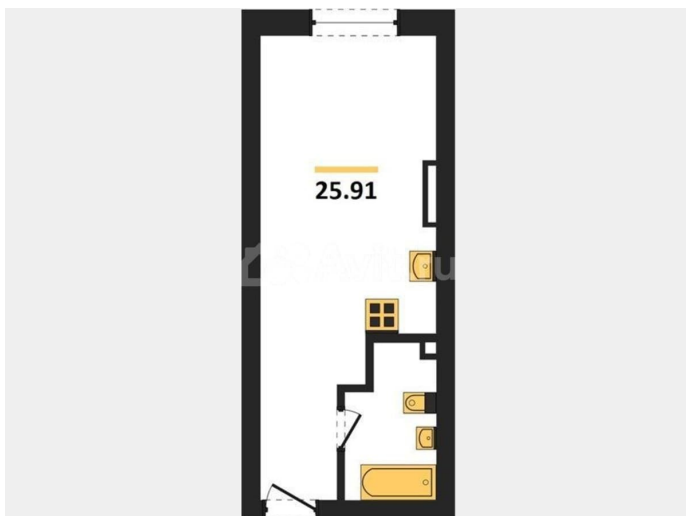
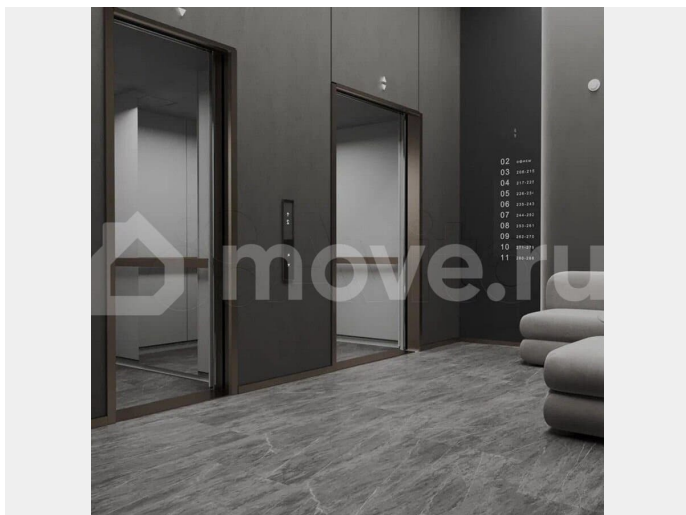
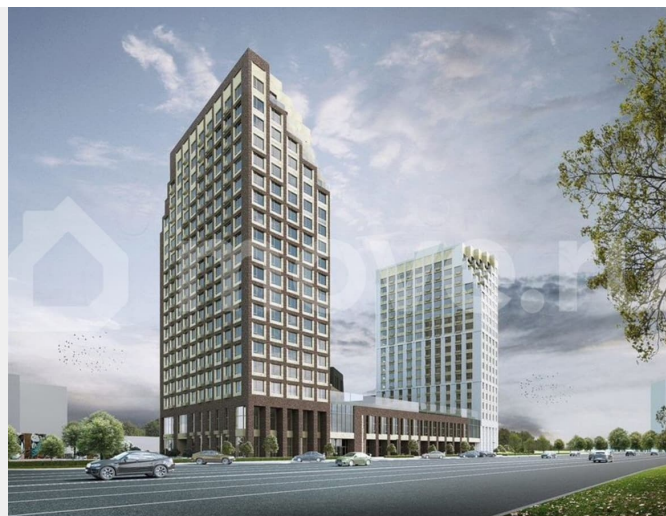
КОРПУС 1Б
Секция Б
План 4-6 этажей

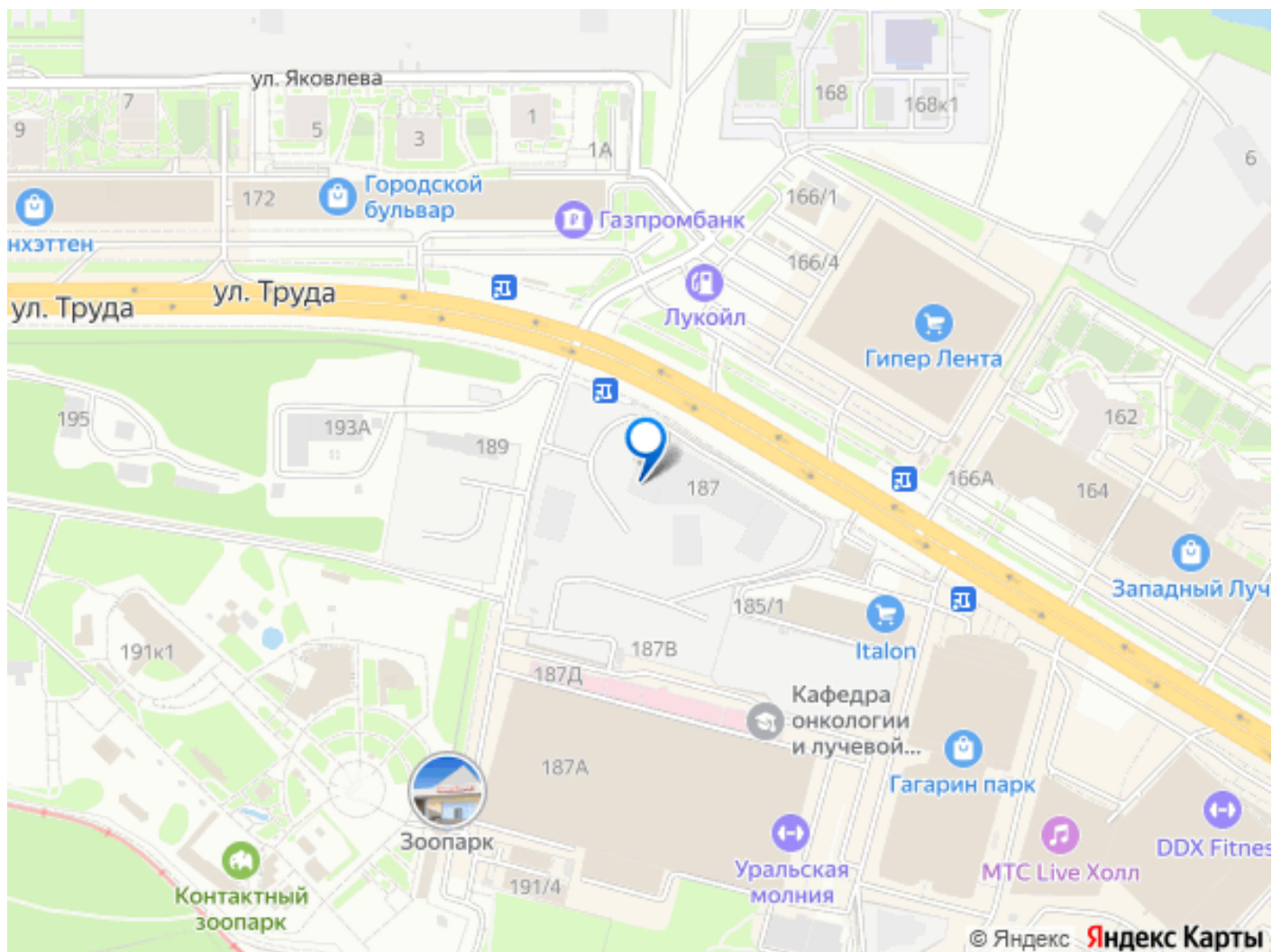


высокую прочность, энергоэффективность и хорошую звукоизоляцию. Этажность. От 6 до 19 этажей. Количество корпусов. 4 разноэтажных здания. Парковка. Подземный паркинг с прямым лифтовым доступом в парадные, а также гостевые парковочные места. Планировки. Свободные, что позволяет адаптировать пространство под свои потребности. Инфраструктура и благоустройство. Закрытая территория. Ограждение и контроль доступа обеспечивают безопасность и приватность. Двор-парк. Более 70% территории отведено под озеленение. Мощёные пешеходные зоны, уютные площади, детские и спортивные площадки, сквер на уровне третьего этажа — редкое преимущество для центра города. Пешеходная бульварная зона. Внутри комплекса расположены бутики, кофейни, рестораны, кафе, салоны красоты. Холлы. Спроектированы как общественные гостиные с консьерж-сервисом, детским клубом и посылочной зоной для получения и отправки заказов. Расположение ЖК «Грани» находится на стыке центра города и природы: рядом городская бор, река Миасс, парк Гагарина, живописные карьеры. В пешей доступности: Ледовый дворец «Уральская молния» (5 минут пешком); зоопарк (8 минут пешком); ПКЮ им. Гагарина (15 минут пешком); медицинский центр «Лотос»; ТРК «Таганай», «Родник» и «Гагарин-парк»; остановки общественного транспорта. Дополнительные преимущества. Панорамные виды. Просторные окна с заниженным подоконником открывают виды на природу. Среди эксклюзивных предложений — квартиры с террасами и витражным остеклением. Живописные панорамы это одно из преимуществ «Граней». В какую бы сторону света ни

смотрели обладатели жилья в премиальном комплексе, они всегда смогут любоваться видом из окна. Транспортная доступность. Рядом запланирована собственная остановка общественного транспорта.

КОРПУС 1Б
Секция Б
План 4-6 этажей





Move.ru - вся недвижимость России