

Создано: 09.04.2026 в 13:27

Обновлено: 10.04.2026 в 02:27

**Челябинская область, Челябинск,
набережная Героя России С.А. Кислова, 3**

5 300 000 ₺

Челябинская область, Челябинск, набережная Героя России
С.А. Кислова, 3

Округ

[Челябинск, Центральный район](#)

Квартира

Площадь кухни

12 м²

Общая площадь

25.6 м²

Этаж

22/24

Детали объекта

Тип сделки

Продам

Раздел

[Квартиры](#)

Ремонт

без ремонта

Покупка в ипотеку

да

возможна ипотека

Описание

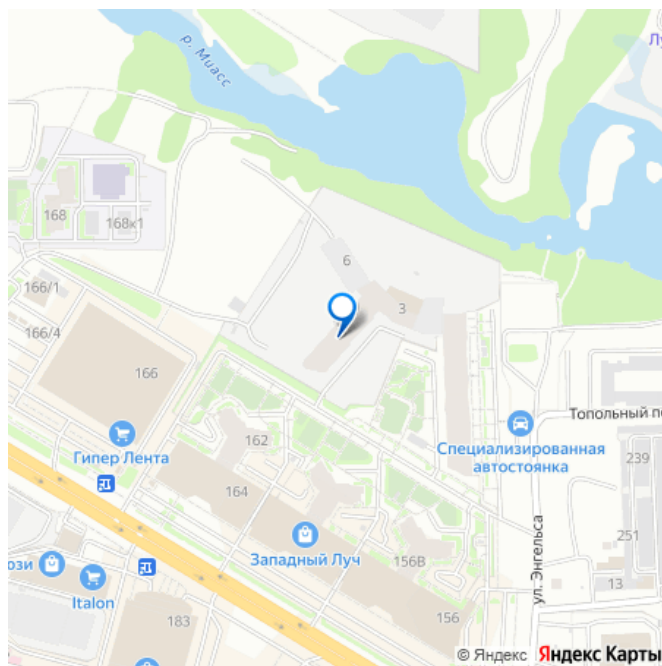
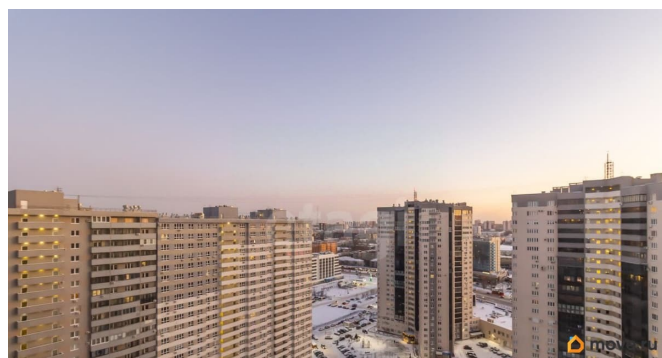
Продаю НОВУЮ СТУДИЮ с шикарным видом из окна в мкр. «Западный луч»! Комфортная

<https://chelyabinsk.move.ru/objects/9293469712>

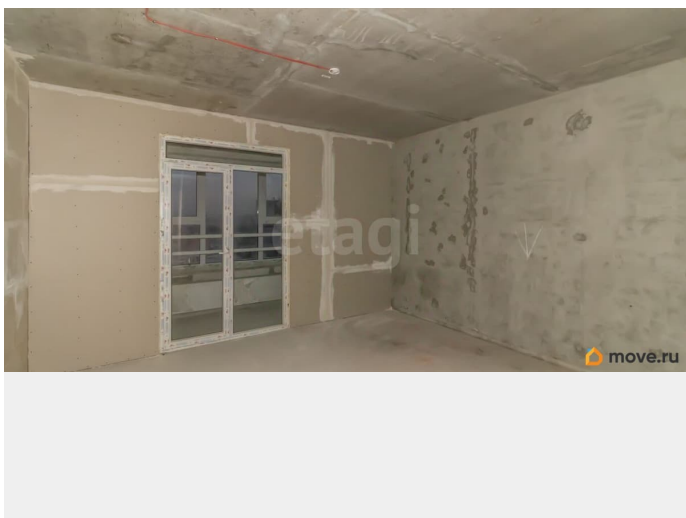
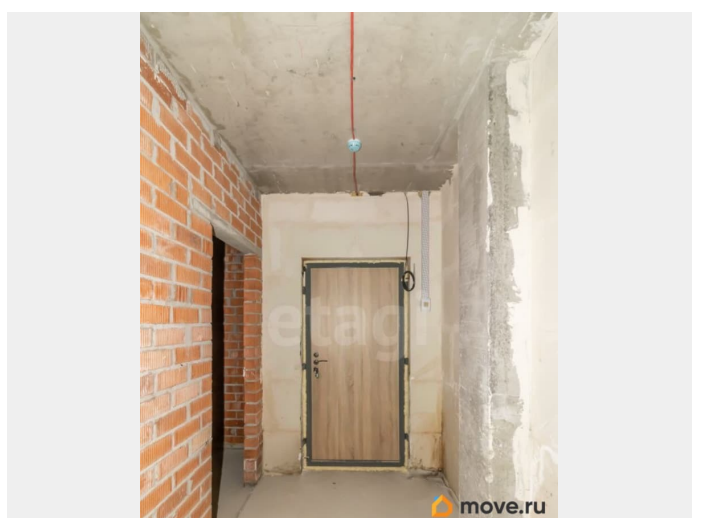
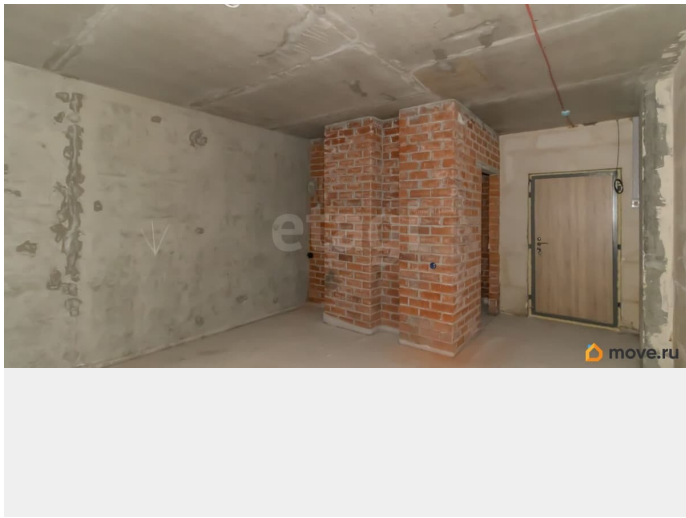
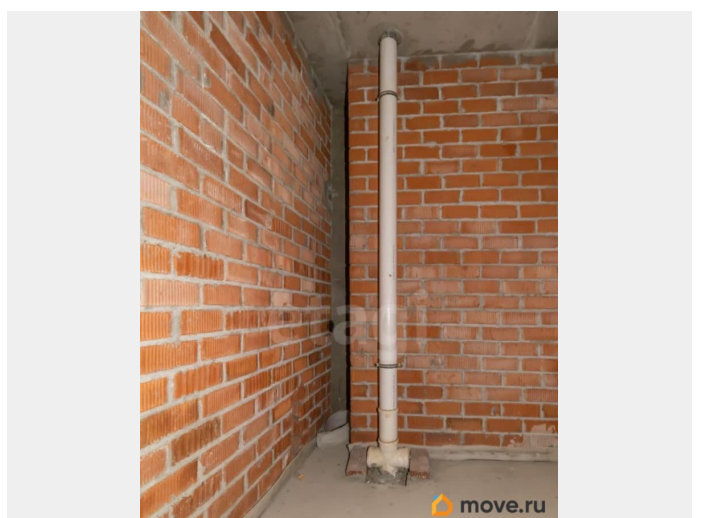
**Юрий Алексеевич Билан, Этажи
Челябинск**

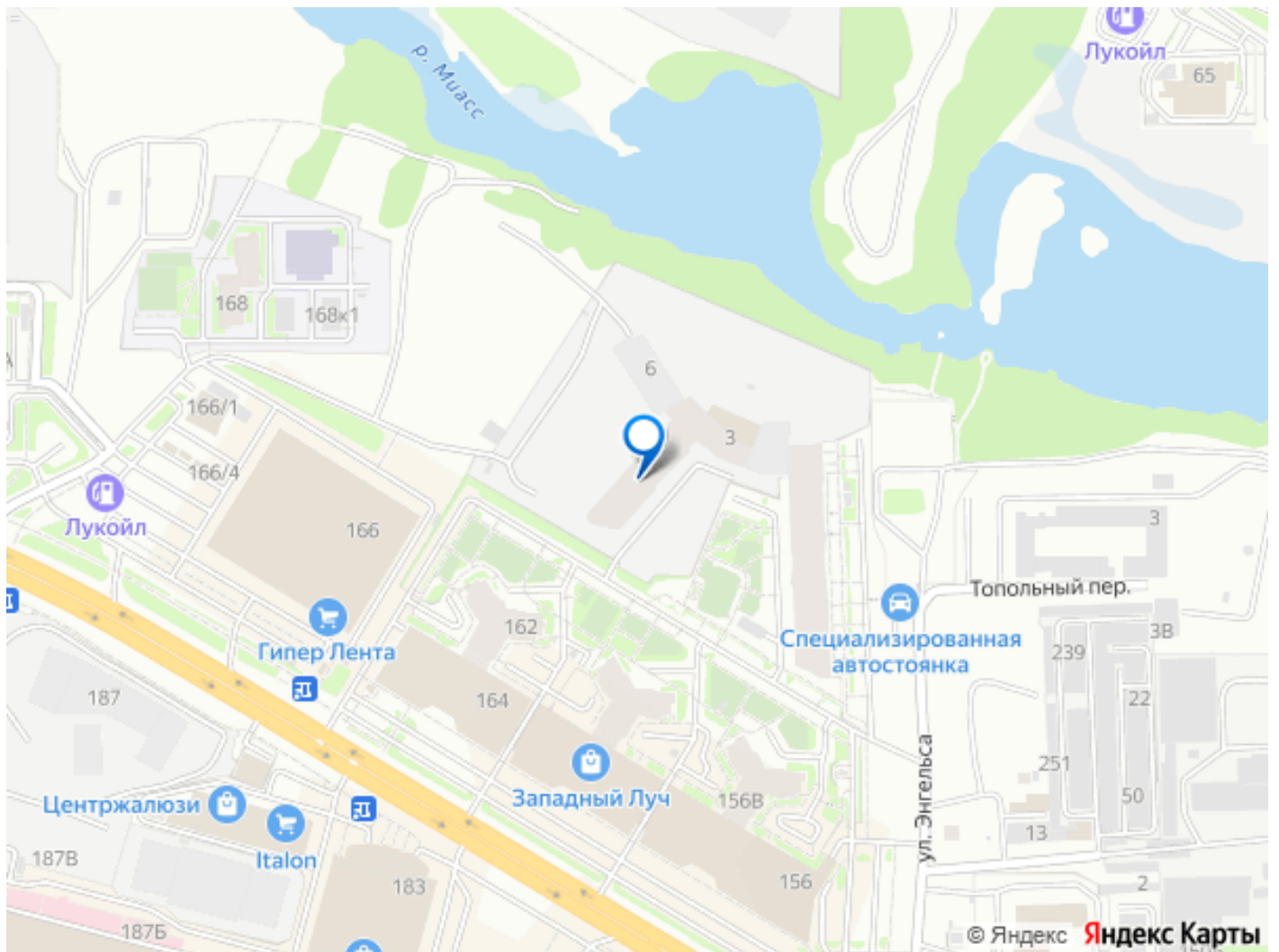
79823306359

для заметок



планировка. Прекрасный вид с 22 этажа!
Локация и комплекс: Комплекс БИЗНЕС-
класса! Расположен в Центральном районе,
на пересечении улиц Труда и Энгельса, с
очень развитой инфраструктурой. Всего в 5
минутах пешком ШИКАРНАЯ набережная
реки Миасс, идеальное место для неспешных
прогулок или занятий спортом. В шаговой
доступности находятся остановки
общественного транспорта. В
непосредственной близости: • ТК и ПАРК с
кинотеатрами • ТЦ с крупнейшим в городе
концертным залом • Зоопарк • Ледовый
Дворец • Развлекательный комплекс •
Гостиница • Супермаркет • Фирменные
магазины одежды • Магазин электроники •
Рестораны и кафе • Отделения банков •
Медицинский центр • МФЦ • Турфирмы
Придомовая территория с контролем
доступа, благоустроена местами для отдыха
и прогулок, спортивными и детскими
площадками. Имеется подземный и наземный
паркинг. Вся территория двора, а также
детские площадки, входные группы, лифты,
холлы и паркинги находятся под
круглосуточным видеонаблюдением.
Квартира находится в ипотеке. Прописанных
в квартире нет. Не упустите возможность
стать владельцем этой уютной студии с
отличной ликвидностью! Дополнительно
оплачивается комиссия с покупателя. Код
пользователя: 148185 Номер в базе: 10674469





Move.ru - вся недвижимость России