

Создано: 08.12.2025 в 08:06

Обновлено: 08.02.2026 в 20:13

**Челябинская область, Челябинск, улица  
250-летия Челябинска, 27**

**49 899 999 ₽**

Челябинская область, Челябинск, улица 250-летия  
Челябинска, 27

Округ

[Челябинск, Калининский район](#)

Улица

[улица 250-летия Челябинска](#)

## ПСН - Помещение свободного назначения

Общая площадь

199.6 м<sup>2</sup>

## Детали объекта

Тип сделки

Продам

Раздел

[Коммерческая недвижимость](#)

## Описание

Арт. 127551532 Продаются коммерческие помещения в новом ЖК «Видный» идеальное место для вашего бизнеса! Предлагаем вашему вниманию торговые площади на первом этаже сданного жилого комплекса «Видный», расположенного в активно развивающемся микрорайоне Челябинска, напротив Ледовой арены «Трактор».

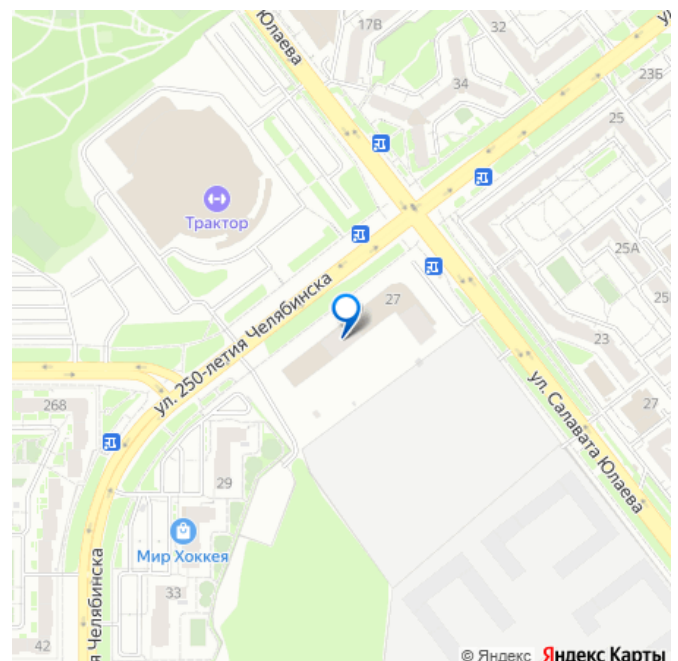
Доступные помещения: На первом этаже остались три помещения: 199,6 кв.м. 154,31 кв.м. у этих помещений имеются отдельные

<https://chelyabinsk.move.ru/objects/9287372603>

**Прима Инвест Владис, Прима Инвест  
Владис**

**79822910880**

для заметок



входные группы, которые выходят на улицу 250-летия Челябинска, прямо к Ледовой арене «Трактор». 197,3 кв.м. - входная группа этого помещения выходит на улицу Салавата Юлаева. Особенности помещений:

Расположение на первом этаже 25-этажного жилого дома (первые два этажа нежилые).

Каждое помещение имеет отдельный вход.

Свободная планировка, позволяющая адаптировать пространство под любые

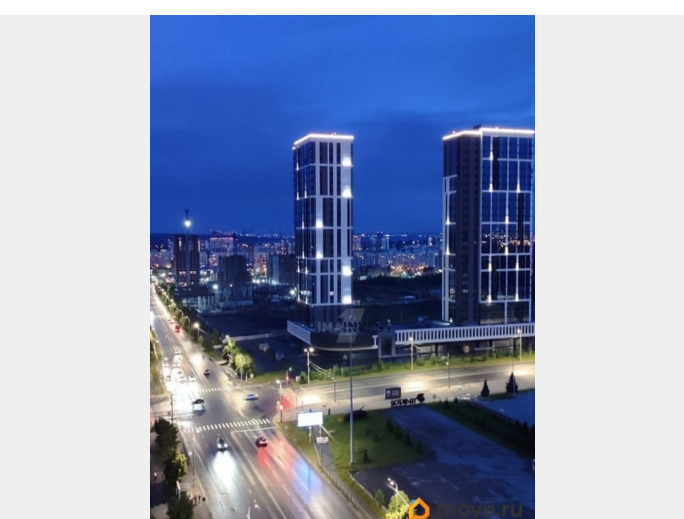
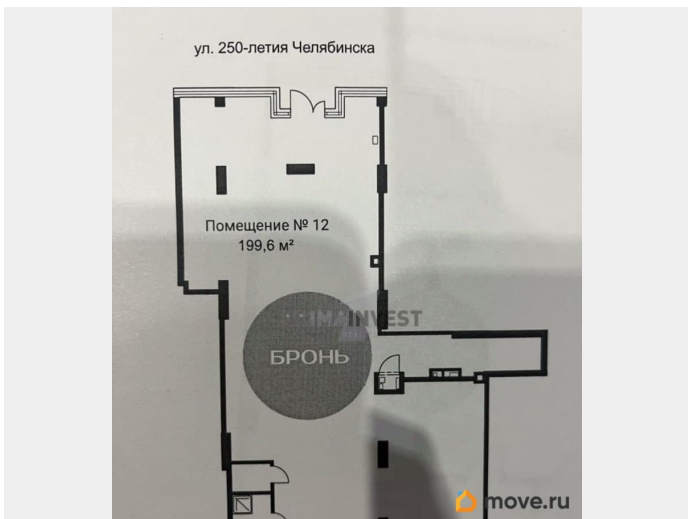
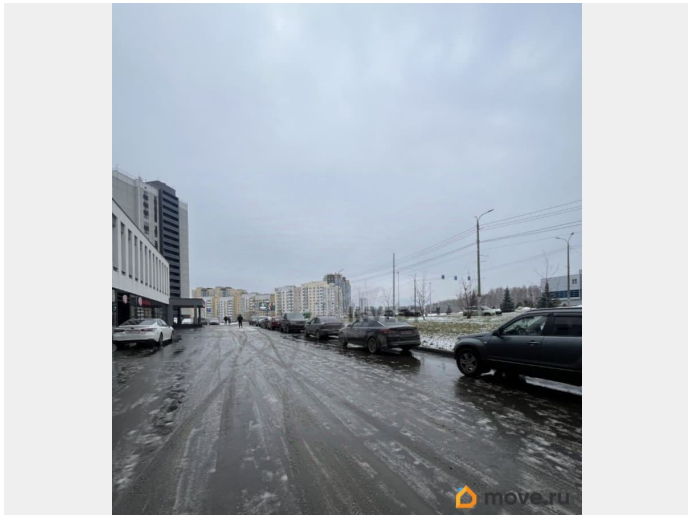
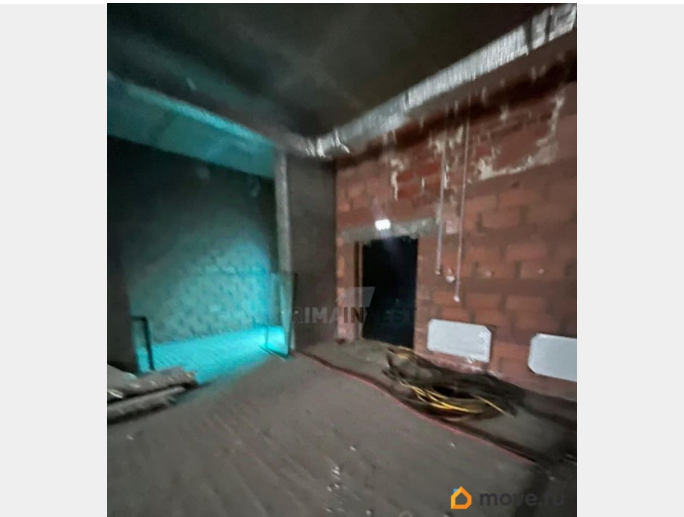
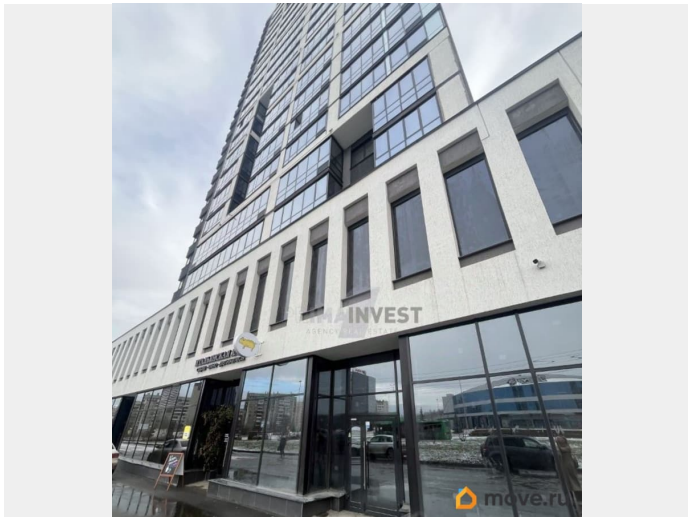
нужды. Высота потолка (3,6м). Все

необходимые коммуникации: электричество (есть возможность увеличения мощности), водоснабжение, водоотведение, отопление (с приборами учета), вентиляция и пожарная сигнализация. Преимущества ЖК «Видный»:

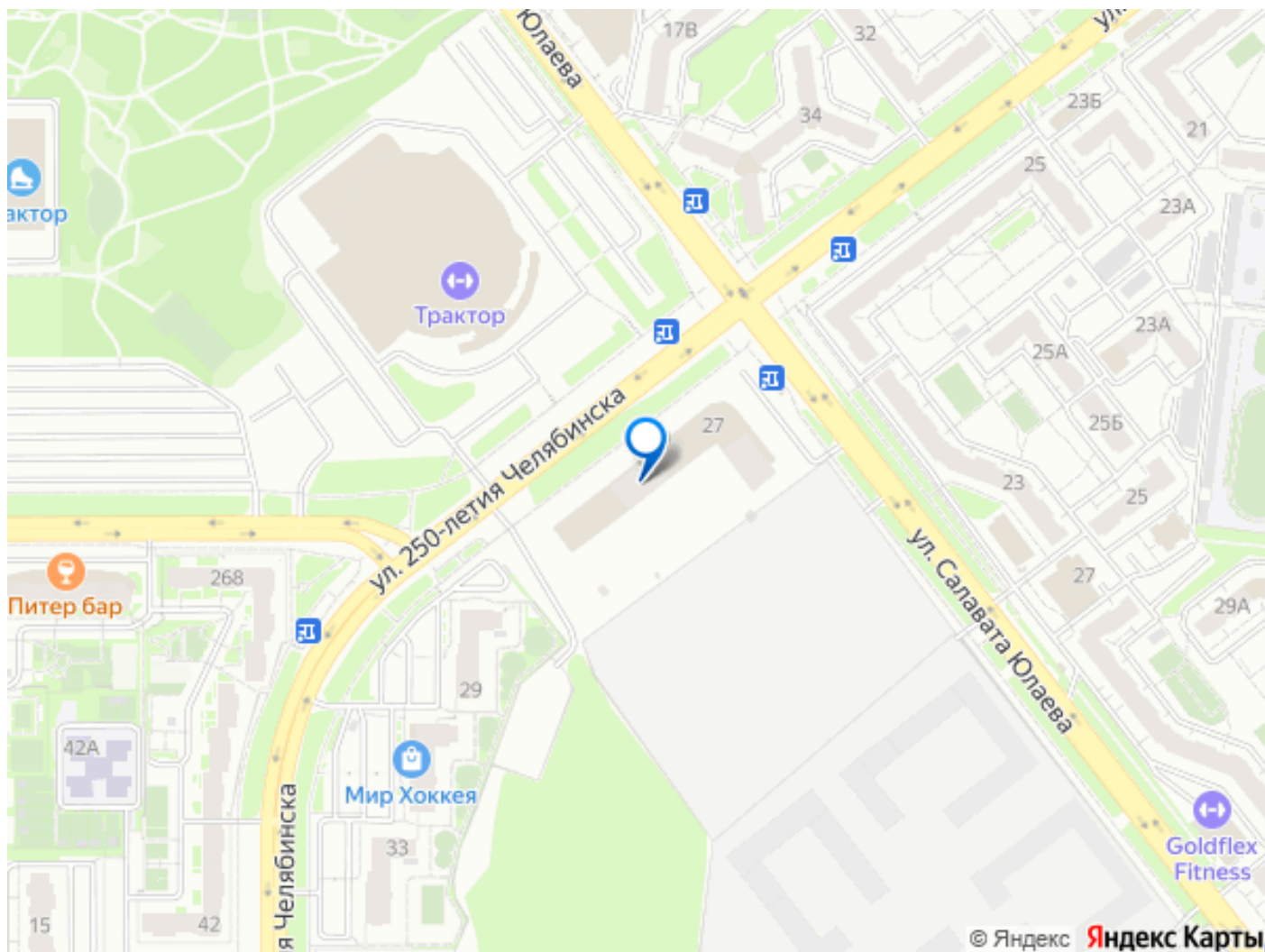
Развитая инфраструктура: В шаговой доступности школы, детские сады, медицинские учреждения, супермаркеты, остановки общественного транспорта.

Зеленые зоны: Собственные парки и места для отдыха. Высокий трафик: Близость к Ледовой арене «Трактор», одной из главных достопримечательностей города, обеспечивает отличный пешеходный и автомобильный трафик. Отличная

транспортная доступность: Комплекс находится на пересечении улиц Салавата Юлаева и 250-летия Челябинска. Жилой комплекс сдан и введен в эксплуатацию. Есть возможность рассмотреть разные условия покупки помещения (рассрочка, кредит, торг). Не упустите возможность приобрести ликвидное коммерческое помещение в одном из самых перспективных районов Челябинска!







Move.ru - вся недвижимость России