

🕒 Создано: 18.02.2025 в 12:31

🔄 Обновлено: 14.04.2026 в 15:44

Челябинская область, Копейск,

Тюменская улица, 1Г

95 000 000 ₪

Челябинская область, Копейск, Тюменская улица, 1Г

Улица

[улица Тюменская](#)

ПП - Производственное помещение

Общая площадь

990 м²

Детали объекта

Тип сделки

Продам

Раздел

[Коммерческая недвижимость](#)

Описание

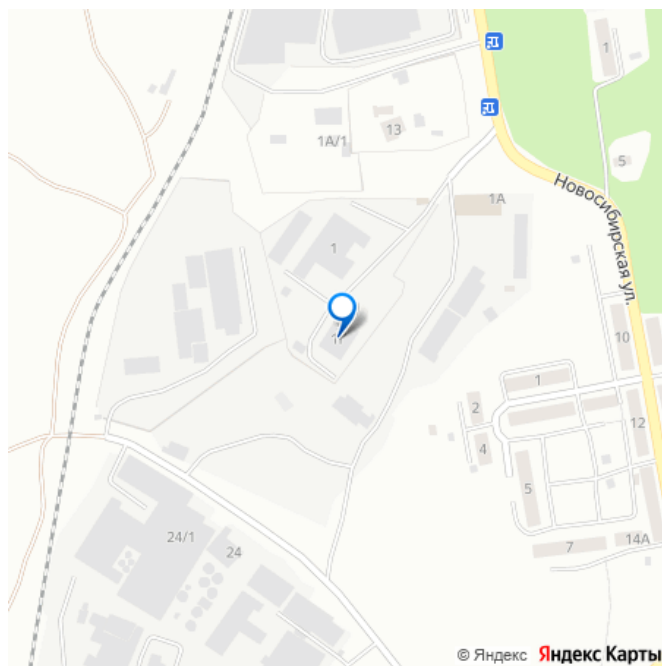
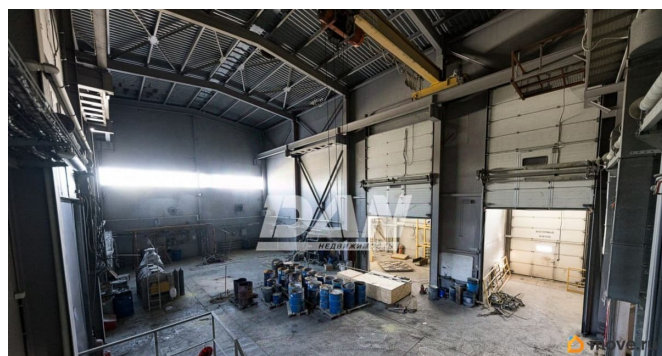
Продается производственное здание площадью 990 кв.м., с высотой потолка 12 м., расположенное на собственном земельном участке, обеспеченное всеми необходимыми коммуникациями, а также крановым оборудованием, подходящее для размещения металлургического производства, склада готовой продукции или любой производственно-складской деятельности. Расположение: Чел. Обл., г. Копейск, ул. Тюменская, д.1Г. Земельный участок: S=72 сот. Категория земель: земли населенных пунктов Виды разрешенного использования: для производственной деятельности Права

<https://chelyabinsk.move.ru/objects/9279123876>

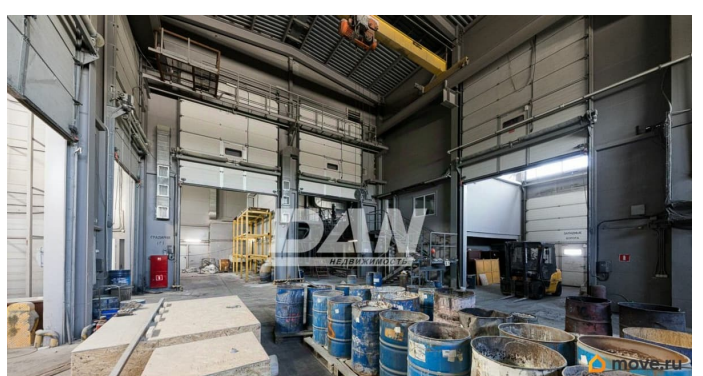
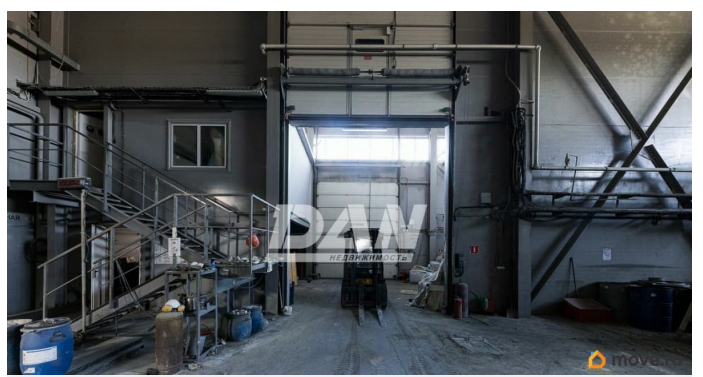
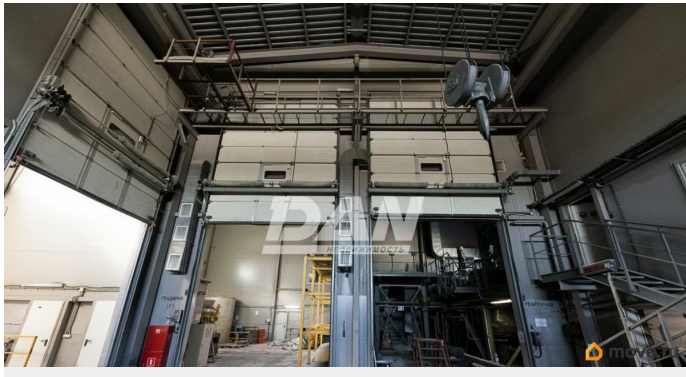
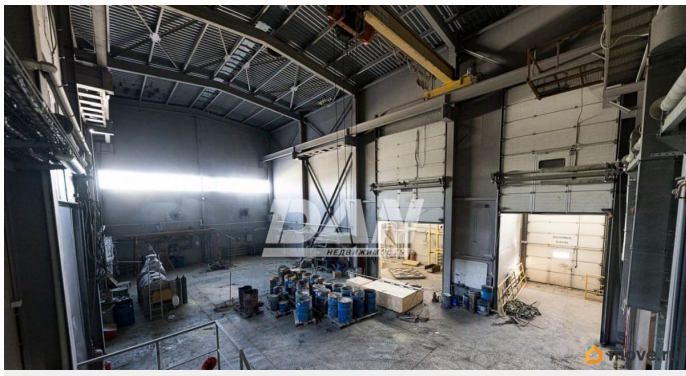
Дан-Ритейл, Дан-Ритейл

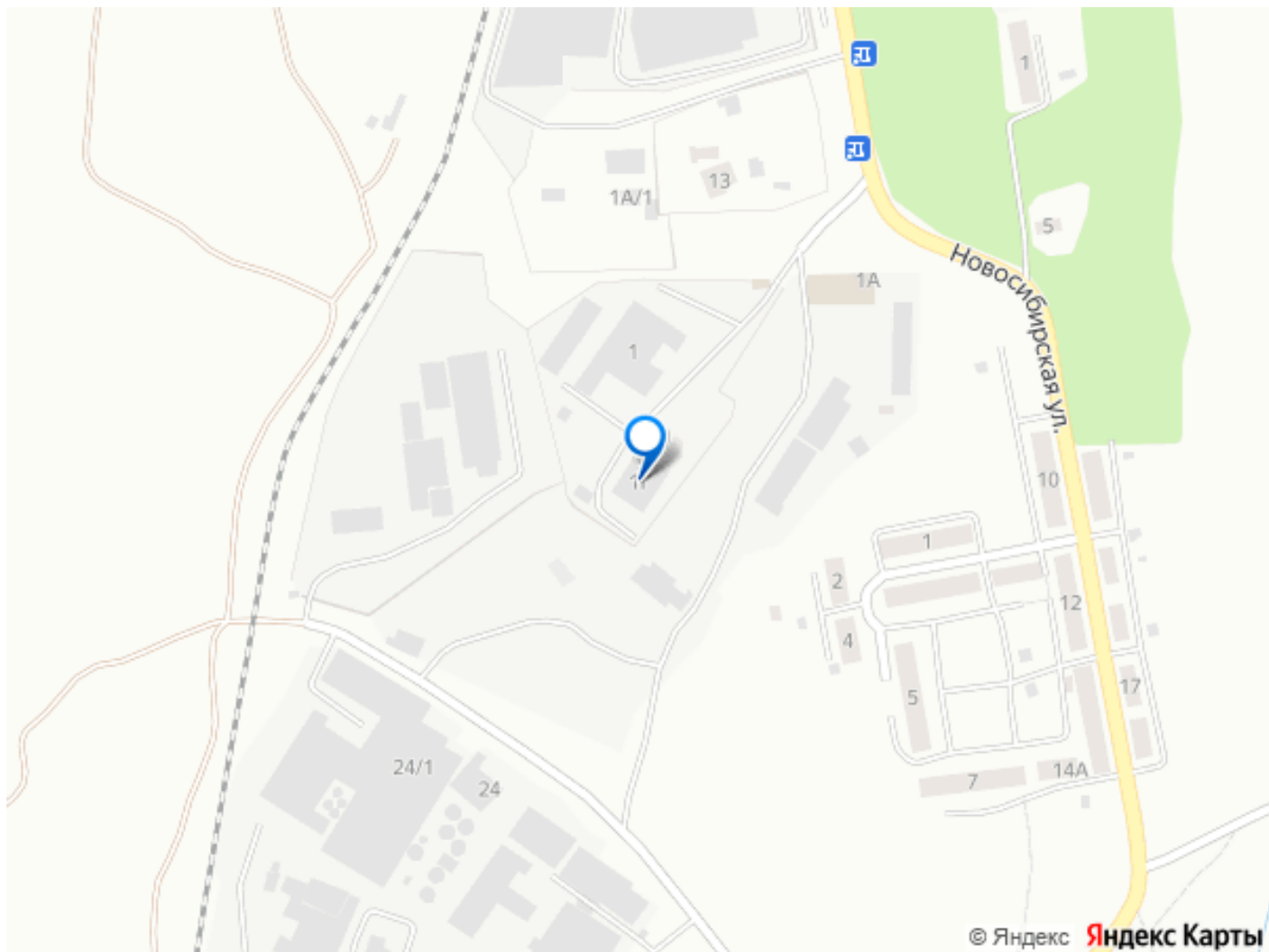
79173725837

для заметок



собственности: ООО (с НДС) Строение:
производственное здание тугоплавких
металлов, их соединений и ферросплавов
Права собственности: ООО (с НДС) Общая
площадь: 990,4 кв.м. Высота потолка: 12 м.
Планировка: индивидуальная Пол: топинг
(большое кол-во водостоков и закладных под
металлургическое оборудование) Кол-во
ворот: Внешние: 5 шт. (размеры указаны в
планировке) Внутренние: 5 шт. (размеры
указаны в планировке) Грузоподъемное
оборудование: Мостовой кран однобалочный
до 10 т. 1 шт. Мостовой кран однобалочный
до 15 т. 1 шт. Коммуникации: Отопление газ
до 100 куб.час. (возможно увеличение по
индивидуальному запросу). Вода
Центральные (есть дополнительная
скважина с резервом до 10 куб.)
Водоотведение центральное Эл-во: 200 кВт.
(возможно увеличение по запросу). Важно
отметить следующие преимущества объекта:
Возможно, увеличение доступной эл-й
мощности на индивидуальных условиях
Возможно, увеличение объемов газа на
индивидуальных условиях Возможно,
продажа здания без внутренних перегородок
и ворот В радиусе 15-минутной
автомобильной доступности плотность
населения составляет 75 960 человек
Транспортная развязка в расположении
объекта, обеспечивает всем видам
автомобильного транспорта, удобные
подъездные пути во все районы города
Копейск, а так же до крупных транспортных
развязок по следующим направлениям: + 600
м. до ул. Кемеровская (прямой въезд/выезд в
сторону г.Курган, г.Екатеринбург, г.Троицк,
г.Уфа, Республики Казахстан), +4 км. до
центра г. Копейск + 11 км. до г. Челябинска
Звоните! Будем рады ответить на ваши
вопросы! Арт. 94759420





Move.ru - вся недвижимость России