

🕒 Создано: 30.05.2024 в 02:16

🔄 Обновлено: 10.04.2026 в 19:27

**Челябинская область, Челябинск,
Свердловский тракт, 2/3**

85 000 000 ₽

Челябинская область, Челябинск, Свердловский тракт, 2/3

Округ

[Челябинск, Курчатовский район](#)

ПП - Производственное помещение

Общая площадь

1132 м²

Детали объекта

Тип сделки

Продам

Раздел

[Коммерческая недвижимость](#)

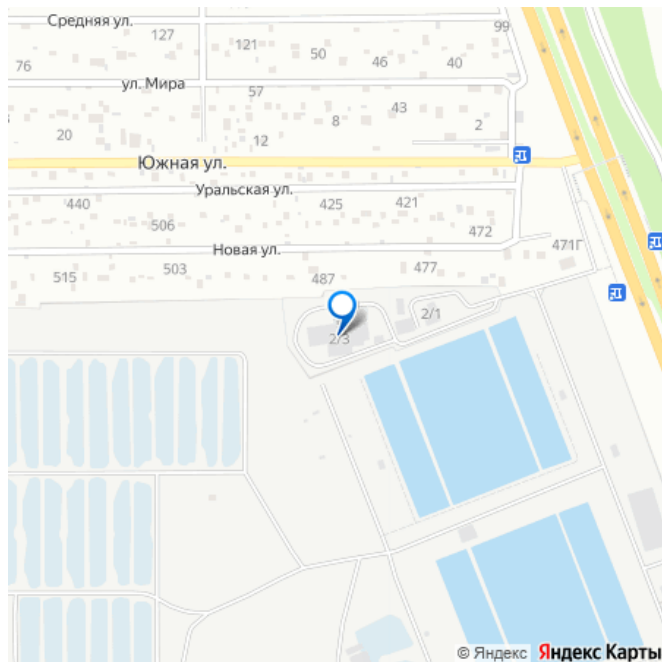
Описание

Продается имущественный комплекс (S= 1 131,1 кв.м.), расположенный на собственном и арендованном земельных участках. Объект расположен на въезде в город со стороны г. Екатеринбург. Тех. характеристики: Объект 1. Земельный участок 5817 кв.м. Вид права: собственность ООО (УСН) Вид разрешенного использования: для эксплуатации производственной базы Объект 2. Земельный участок 2257 кв.м. Вид права: аренда ООО (УСН) Вид разрешенного использования: для эксплуатации подъездной дороги Объект 3. Здание управления 69 кв.м. Этажность здания 2 этажа Высота потолка 2,7 м.

<https://chelyabinsk.move.ru/objects/9254082573>

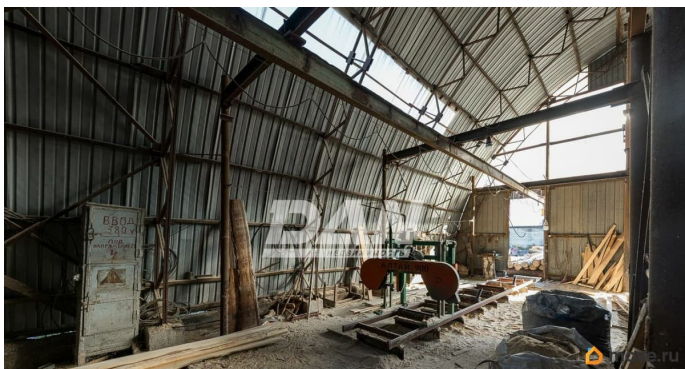
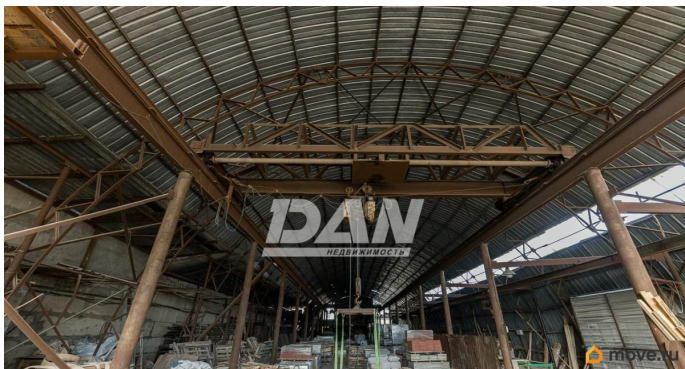
**Дан-Ритейл, Дан-Ритейл
79173725837**

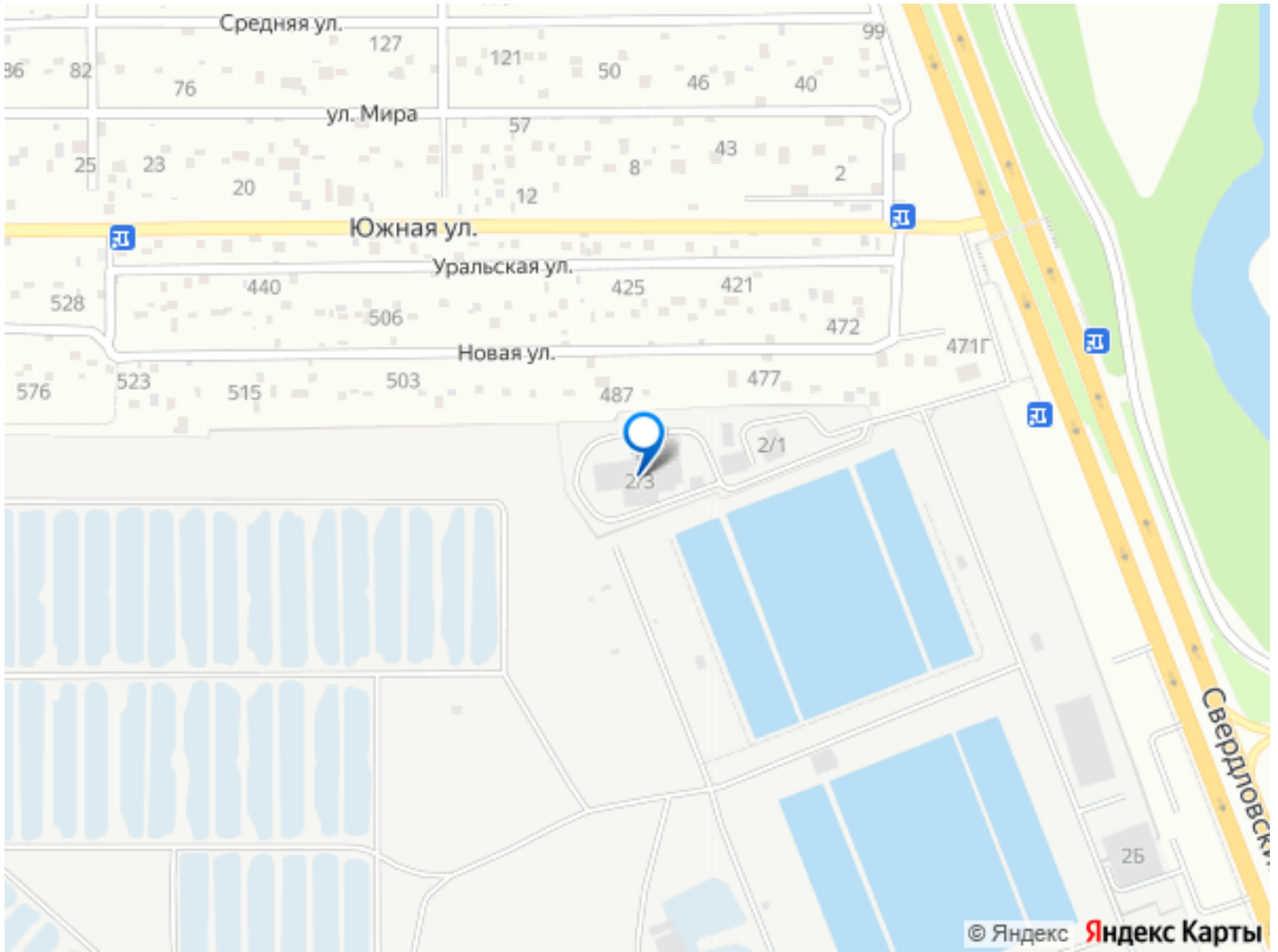
для заметок



Коммуникации: Отопление печное
Вода/водоотведение отсутствует Объект 4.
Раздевалка 87,1 кв.м. Этажность здания 1
этаж Высота потолка 2,7 м. Коммуникации:
Отопление печное Вода/водоотведение
центральные Объект 5. Производственный
цех (арочный ангар) 750 кв.м. (фактическая
площадь 1035 кв.м.) Ворота 1 шт. (размер 5*4
м.) Грузоподъемные механизмы: А) кран-
балка до 3 т. (2 шт.) Б) тельферы до 1-2 т. (3
шт.) Высота потолка 8 м. (в коньке) Высота
погрузки 4,2 м. Коммуникации: отсутствуют
Объект 6. Гараж 225 кв.м. Ворота 3 шт.
(размер 3,5*3 м.) Высота потолка от 3,5 до 4
м. Коммуникации: отсутствуют Эл-я
мощность на всю базу 100 кВт. Территория:
огороженная, освещаемая, покрытие (грунт)
Кол-во въездов/выездов: распашные ворота
-1 шт. Важно отметить, что в данный момент
объект используется в качестве
производственной площадки по обработке
древесины и производству тротуарной
плитки, бордюра, фундаментных блоков,
колодезных колец. Предполагаемый вид
использования объекта: Производство,
Автотранспортное предприятие,
Логистический центр (база, склад). Удобная
транспортная доступность из любой точки
города: + 350 м. до ул. Свердловский тракт
(прямой выезд в сторону г. Екатеринбург, г.
Курган, Республики Казахстан, г. Троицк, г.
Уфа), + 2 км. Казанцевский карьер
гранитного щебня + 25 мин. до Центра. В
радиусе 5-минутной транспортной
доступности расположены многоквартирные
жилые дома со средней этажностью 9-10
этажей, а так же частный сектор со
строениями не выше 2-го этажа. Плотность
населения в данном жилом районе 2 645 чел.
Средний доход из двух работающих человек
составляет 78 464 руб. в месяц. Звоните!

Будем рады ответить на ваши вопросы! Арт.
51887332





Move.ru - вся недвижимость России