

Создано: 30.05.2024 в 02:16

Обновлено: 06.02.2026 в 11:11

**Челябинская область, Челябинск,  
Свердловский тракт, 2/3**

**85 000 000 ₽**

Челябинская область, Челябинск, Свердловский тракт, 2/3

Округ

[Челябинск](#), [Курчатовский район](#)

## ПП - Производственное помещение

Общая площадь

1132 м<sup>2</sup>

## Детали объекта

Тип сделки

Продам

Раздел

[Коммерческая недвижимость](#)

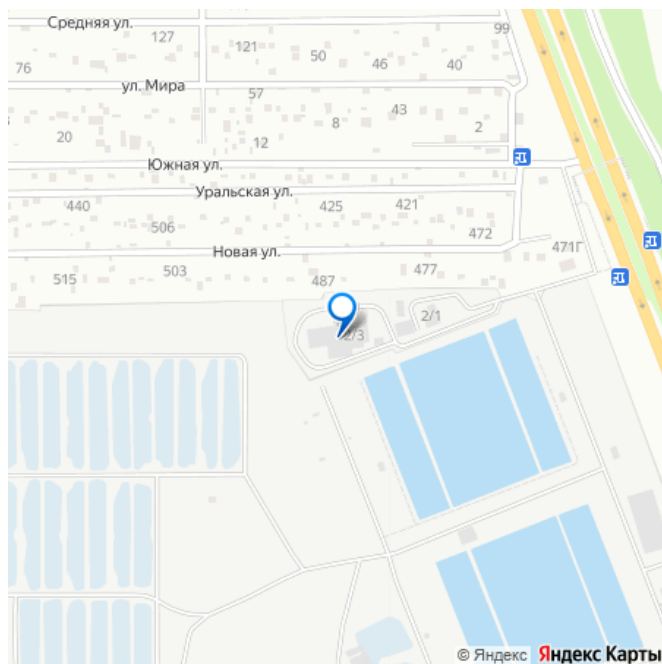
## Описание

Продается имущественный комплекс (S= 1 131,1 кв.м.), расположенный на собственном и арендованном земельных участках. Объект расположен на въезде в город со стороны г. Екатеринбург. Тех. характеристики: Объект 1. Земельный участок 5817 кв.м. Вид права: собственность ООО (УСН) Вид разрешенного использования: для эксплуатации производственной базы Объект 2. Земельный участок 2257 кв.м. Вид права: аренда ООО (УСН) Вид разрешенного использования: для эксплуатации подъездной дороги Объект 3. Здание управления 69 кв.м. Этажность здания 2 этажа Высота потолка 2,7 м.

<https://chelyabinsk.move.ru/objects/9254082573>

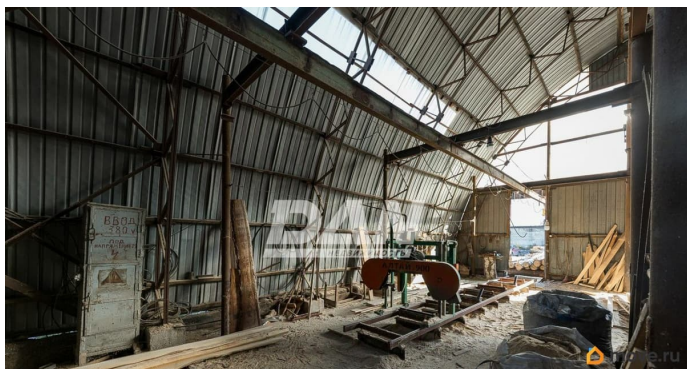
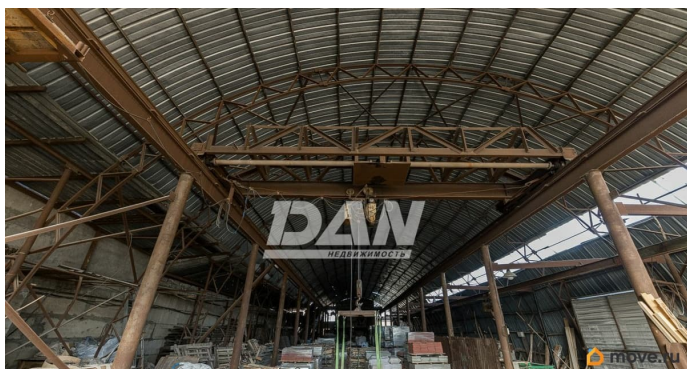
**Дан-Ритейл, Дан-Ритейл  
79173725837**

для заметок

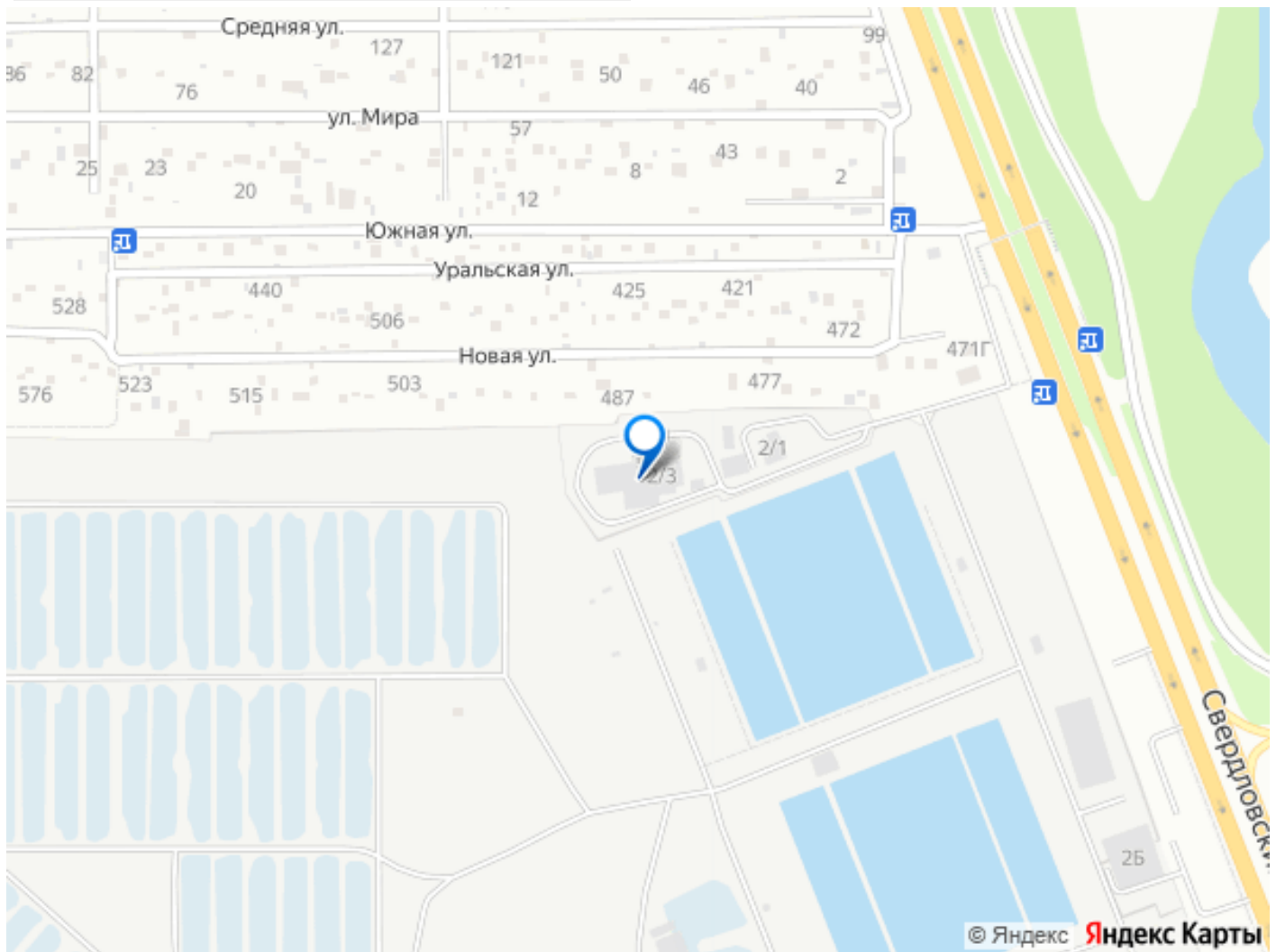


Коммуникации: Отопление печное  
Вода/водоотведение отсутствует  
Объект 4. Раздевалка 87,1 кв.м. Этажность здания 1 этаж Высота потолка 2,7 м. Коммуникации: Отопление печное Вода/водоотведение центральные  
Объект 5. Производственный цех (арочный ангар) 750 кв.м. (фактическая площадь 1035 кв.м.) Ворота 1 шт. (размер 5\*4 м.) Грузоподъемные механизмы: А) кран-балка до 3 т. (2 шт.) Б) тельферы до 1-2 т. (3 шт.) Высота потолка 8 м. (в коньке) Высота погрузки 4,2 м. Коммуникации: отсутствуют  
Объект 6. Гараж 225 кв.м. Ворота 3 шт. (размер 3,5\*3 м.) Высота потолка от 3,5 до 4 м. Коммуникации: отсутствуют  
Эл-я мощность на всю базу 100 кВт. Территория: огороженная, освещаемая, покрытие (грунт)  
Кол-во въездов/выездов: распашные ворота -1 шт. Важно отметить, что в данный момент объект используется в качестве производственной площадки по обработке древесины и производству тротуарной плитки, бордюра, фундаментных блоков, колодезных колец. Предполагаемый вид использования объекта: Производство, Автотранспортное предприятие, Логистический центр (база, склад). Удобная транспортная доступность из любой точки города: + 350 м. до ул. Свердловский тракт (прямой выезд в сторону г. Екатеринбург, г. Курган, Республики Казахстан, г. Троицк, г. Уфа), + 2 км. Казанцевский карьер гранитного щебня + 25 мин. до Центра. В радиусе 5-минутной транспортной доступности расположены многоквартирные жилые дома со средней этажностью 9-10 этажей, а так же частный сектор со строениями не выше 2-го этажа. Плотность населения в данном жилом районе 2 645 чел. Средний доход из двух работающих человек составляет 78 464 руб. в месяц. Звоните!

Будем рады ответить на ваши вопросы! Арт.  
51887332







Move.ru - вся недвижимость России