

🕒 Создано: 08.12.2025 в 09:18

🔄 Обновлено: 11.04.2026 в 17:13

**Челябинская область, Челябинск, улица
250-летия Челябинска, 27**

49 424 999 ₺

Челябинская область, Челябинск, улица 250-летия
Челябинска, 27

Округ

[Челябинск, Калининский район](#)

Улица

[улица 250-летия Челябинска](#)

Офис

Общая площадь

197.7 м²

Детали объекта

Тип сделки

Продам

Раздел

[Коммерческая недвижимость](#)

Описание

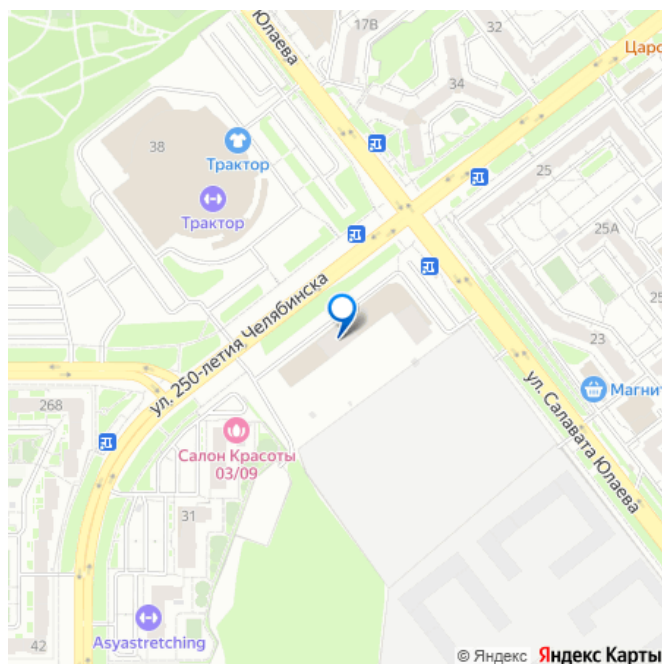
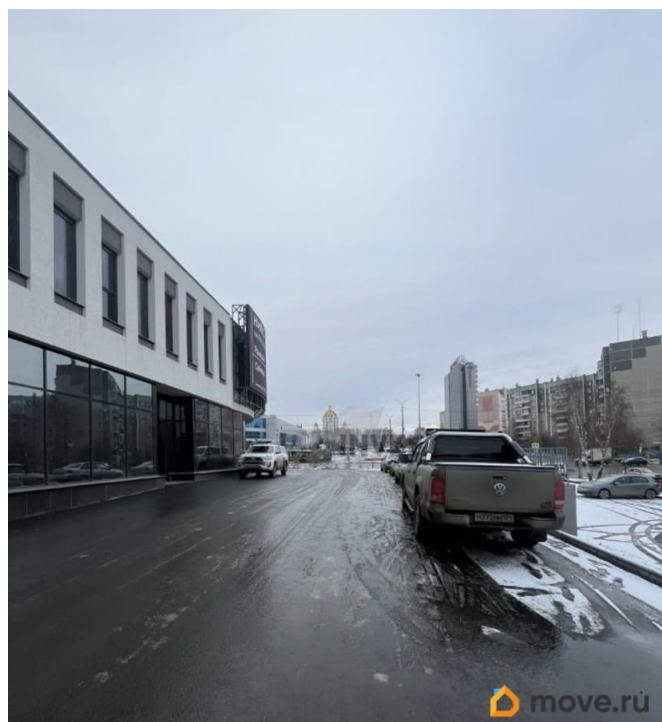
Арт. 127552721 Продаются коммерческие помещения в новом ЖК «Видный» идеальное место для вашего бизнеса! Предлагаем вашему вниманию торговые площади на первом этаже сданного жилого комплекса «Видный», расположенного в активно развивающемся микрорайоне Челябинска, напротив Ледовой арены «Трактор».

Доступные помещения: На первом этаже остались три помещения: 199,6 кв.м. 154,31 кв.м. у этих помещений имеются отдельные

<https://chelyabinsk.move.ru/objects/9287372566>

**Прима Инвест, Прима Инвест
79822910880**

для заметок



входные группы, которые выходят на улицу 250-летия Челябинска, прямо к Ледовой арене «Трактор». 197,3 кв.м. - входная группа этого помещения выходит на улицу Салавата Юлаева. Особенности помещений:

Расположение на первом этаже 25-этажного жилого дома (первые два этажа нежилые).

Каждое помещение имеет отдельный вход.

Свободная планировка, позволяющая адаптировать пространство под любые

нужды. Высота потолка (3,6м). Все

необходимые коммуникации: электричество (есть возможность увеличения мощности),

водоснабжение, водоотведение, отопление (с приборами учета), вентиляция и пожарная

сигнализация. Преимущества ЖК «Видный»:

Развитая инфраструктура: В шаговой доступности школы, детские сады,

медицинские учреждения, супермаркеты, остановки общественного транспорта.

Зеленые зоны: Собственные парки и места

для отдыха. Высокий трафик: Близость к Ледовой арене «Трактор», одной из главных достопримечательностей города,

обеспечивает отличный пешеходный и

автомобильный трафик. Отличная

транспортная доступность: Комплекс

находится на пересечении улиц Салавата

Юлаева и 250-летия Челябинска. Жилой

комплекс сдан и введен в эксплуатацию. Есть

возможность рассмотреть разные условия

покупки помещения (рассрочка, кредит,

торг). Не упустите возможность приобрести

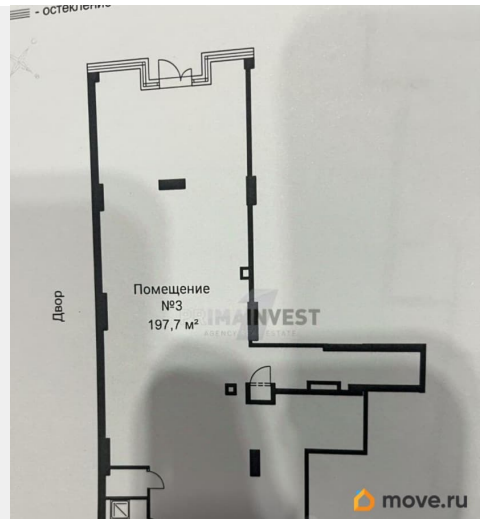
ликвидное коммерческое помещение в одном

из самых перспективных районов

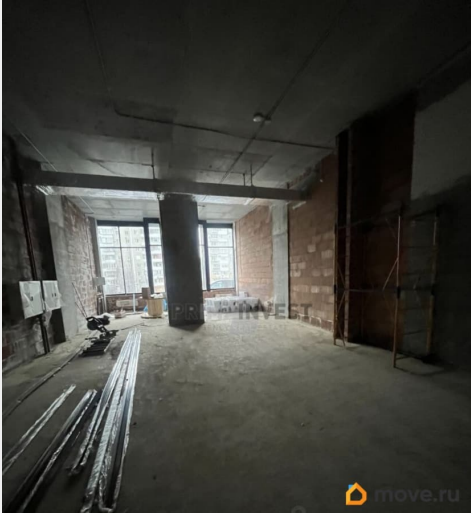
Челябинска!



move.ru



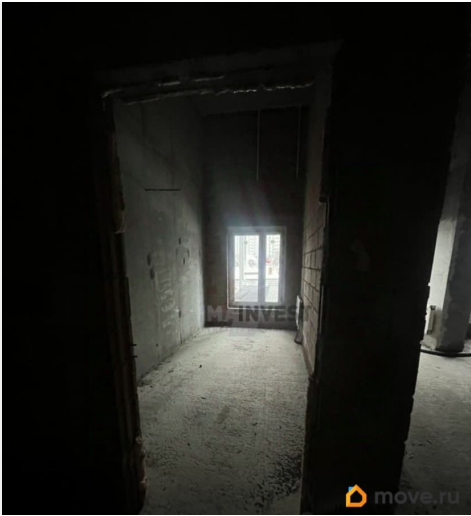
move.ru



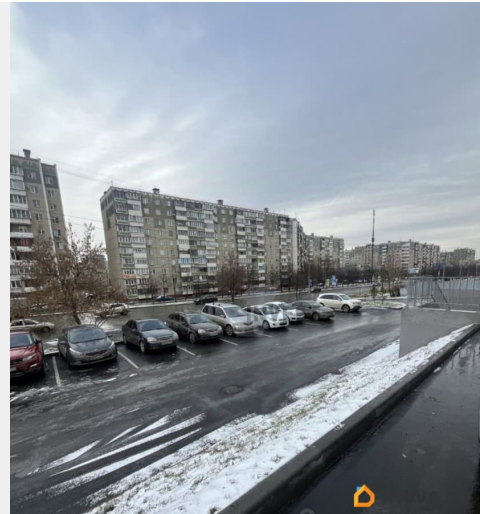
move.ru



move.ru



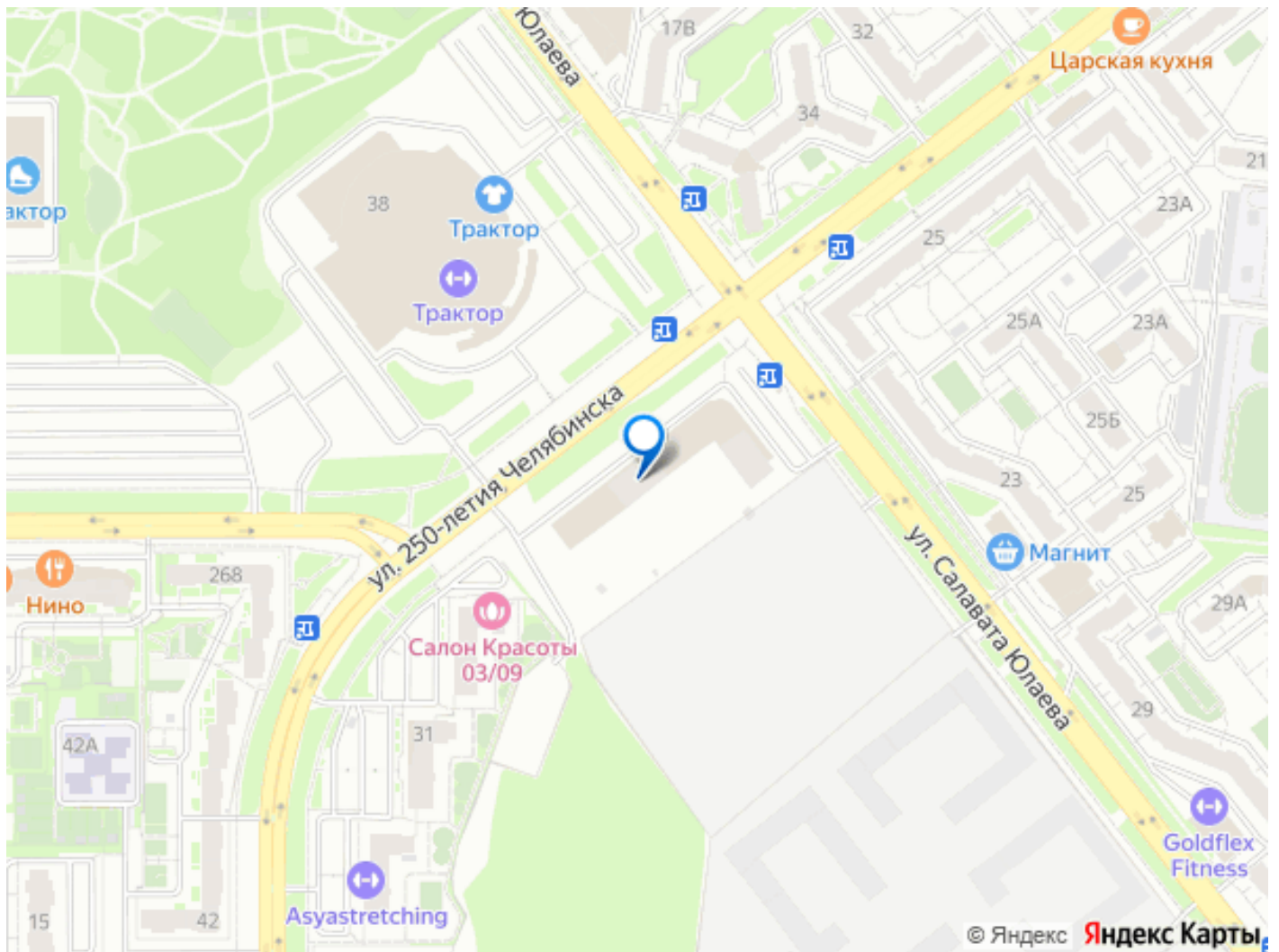
move.ru



move.ru



move.ru



Move.ru - вся недвижимость России