

🕒 Создано: 06.11.2025 в 16:08

🔄 Обновлено: 29.12.2025 в 11:54

Челябинская область, Челябинск, улица Курчатова, 30А

15 995 000 ₽

Челябинская область, Челябинск, улица Курчатова, 30А

Округ

[Челябинск, Центральный район](#)

Улица

[улица Курчатова](#)

Офис

Общая площадь

126.8 м²

Детали объекта

Тип сделки

Продам

Раздел

[Коммерческая недвижимость](#)

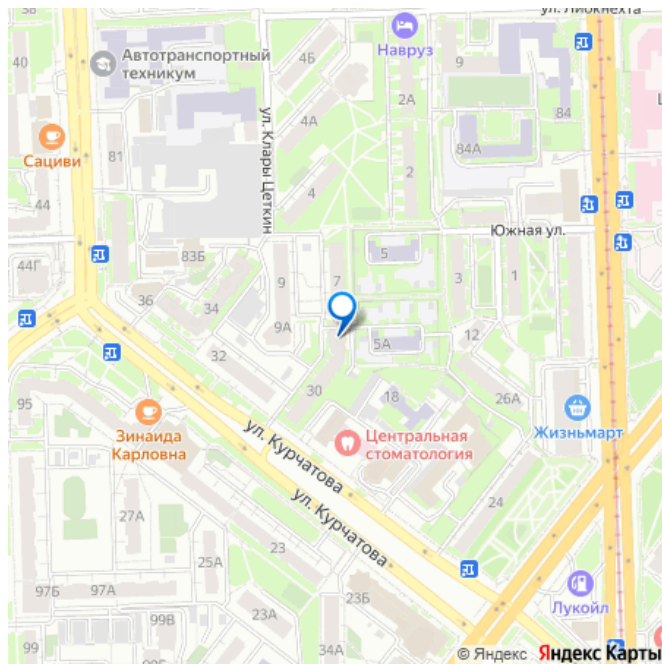
Описание

Продается коммерческое помещение со стабильным арендатором - Почта России, срок договора аренды до 31.10.2027 года с возможностью дальнейшей пролонгации и индексацией арендной ставки. Отдельная входная группа, смешанная планировка: торговый зал и кабинеты, зона разгрузки. По техническим характеристикам объект подходит для размещения различных видов бизнеса: офиса, магазина у дома, образовательную и медицинскую деятельность, и др. виды деятельности.

<https://chelyabinsk.move.ru/objects/9286370059>

Дан-Ритейл, Дан-Ритейл
79124010169

для заметок



Преимуществами объекта являются:

отдельная входная группа, высота потолков 3,0 м, достаточное количество естественного света. Помещение расположено Центральном районе города, на первом этаже в монолитном жилом доме. Вторая линия многоэтажного жилого массива. Удобная транспортная доступность со всех районов города: 400 м. до остановки общественного транспорта ул. Курчатова (9 маршрутов). На фасаде есть место для размещения вывески.

Технические характеристики Объекта:

Площадь: 126,8 кв.м. Вход: отдельный со двора Планировка: смешанная торговый зал

и кабинетная Этажность: 1 Высота потолка:

от 2,6 до 3,0 м. Ремонт: Потолок Армстронг,

Стены под покраску, Пол кафель/ламинат; С/у кафель Санузел: 1 Кухня для сотрудников:

есть Электрическая мощность: 7 кВт

Охранно-пожарная сигнализация: есть

Кондиционеры: есть Коммуникации

центральные В шаговой доступности от объекта расположены: супермаркет

«Пятерочка», «Центральная стоматология», Стоматологический центр «Велла дент»,

Челябинский медицинский колледж, Детский сад 213, и др. В радиусе 500 м расположены

жилые дома этажностью 5, 9-10 и 17 этажей, плотность населения в данном жилом районе

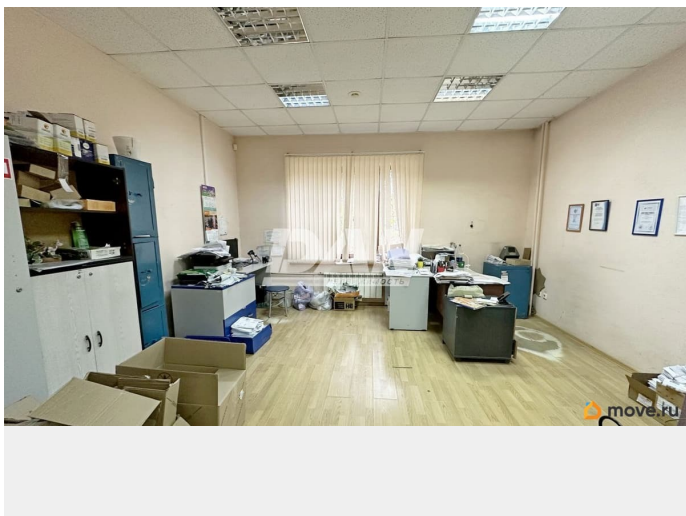
около 2 662 жителей. Преимущественно это семьи с детьми. Наибольшее количество

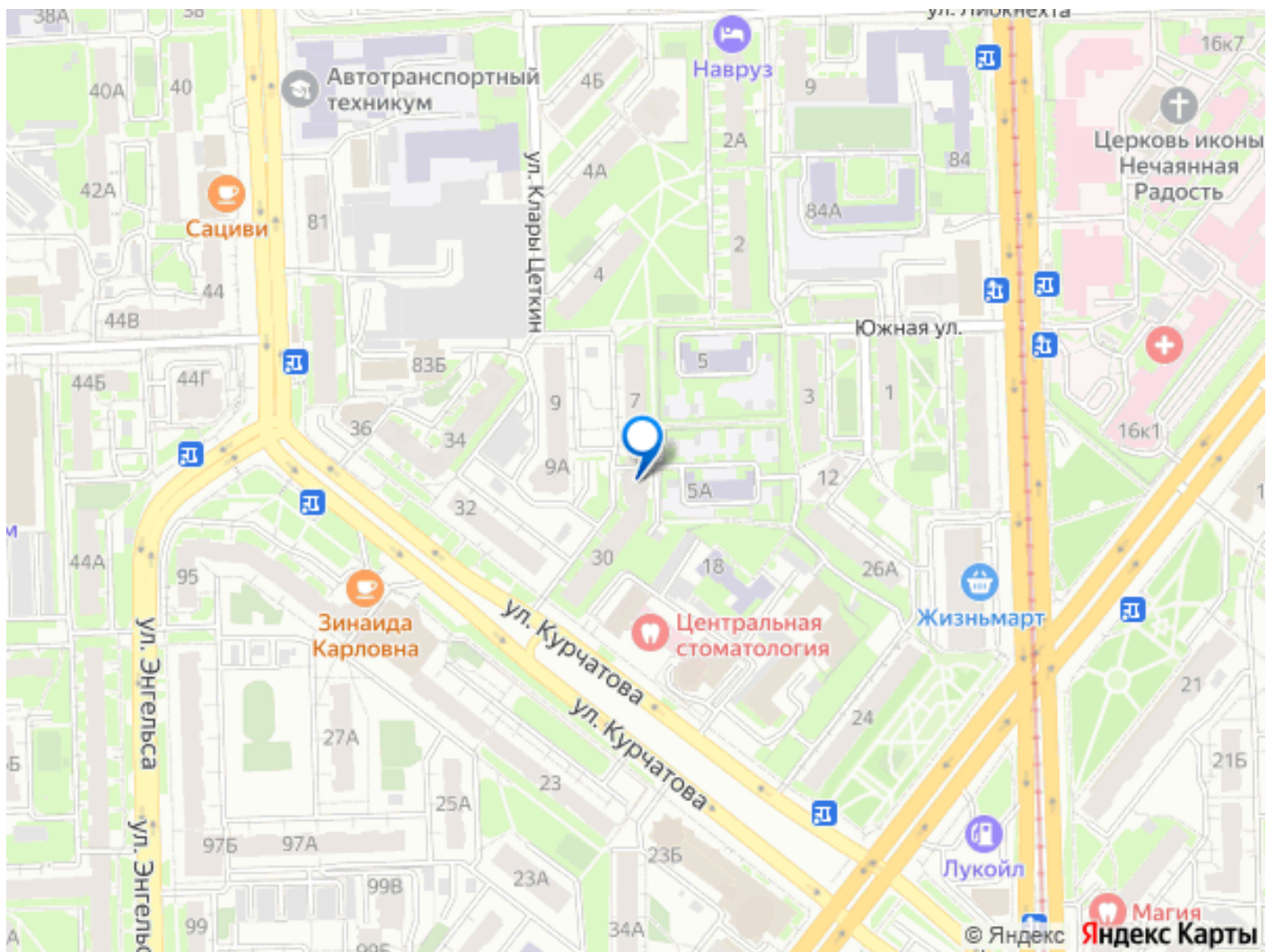
жителей в возрасте от 25 до 45 лет. Средний

доход семьи из двух работающих составляет 135 282 руб./месяц. Заинтересовались

объектом? Звоните, с удовольствием отвечу

на ваши вопросы! Арт. 124279003





Move.ru - вся недвижимость России