

🕒 Создано: 03.07.2024 в 16:33

Обновлено: 16.07.2024 в 17:03

**Челябинская область, Челябинск,
Механическая улица, 40А**

720 000 ₽

Челябинская область, Челябинск, Механическая улица, 40А

Округ

[Челябинск, Калининский район](#)

Улица

[улица Механическая](#)

Гараж

Общая площадь

33.8 м²

Детали объекта

Тип сделки

Продам

Раздел

[Гаражи](#)

Описание

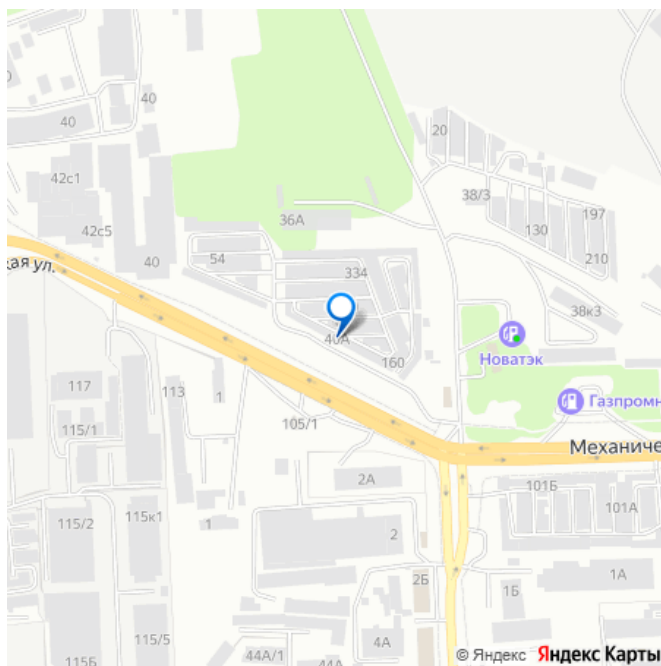
Гаражно-строительный кооператив Сплав г. Челябинска Вид права: собственность Объект права: гараж, общей площадью 33,8 кв. м. Расположен на 1 этаже Адрес (местоположение): г. Челябинск, Калининский район, ул. Механическая, Сплав гаражно-строительный кооператив, участок 1, гараж 421 Кадастровый (или условный) номер: 74-74-01/751/2007-169 Существующие ограничения (обременения) права: не зарегистрировано фасад Цементно-песчаная штукатурка Перед гаражом большая

<https://chelyabinsk.move.ru/objects/9290052540>

Собственник

79191203287

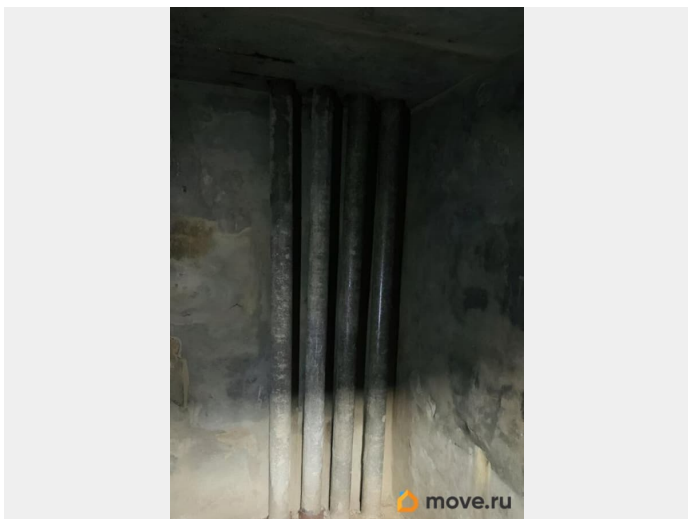
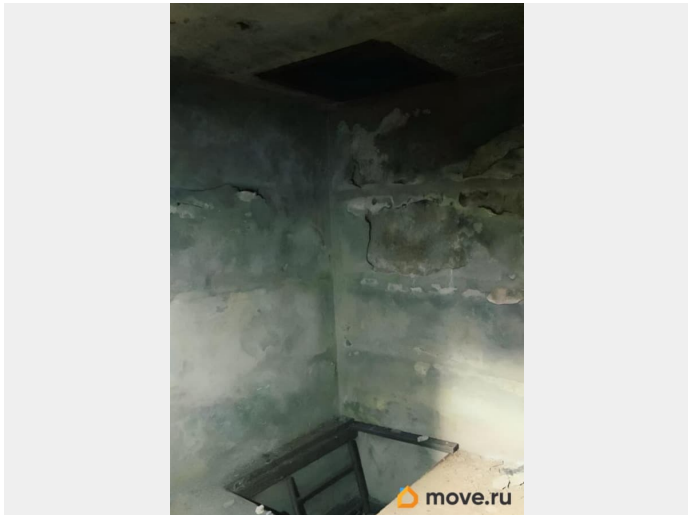
для заметок

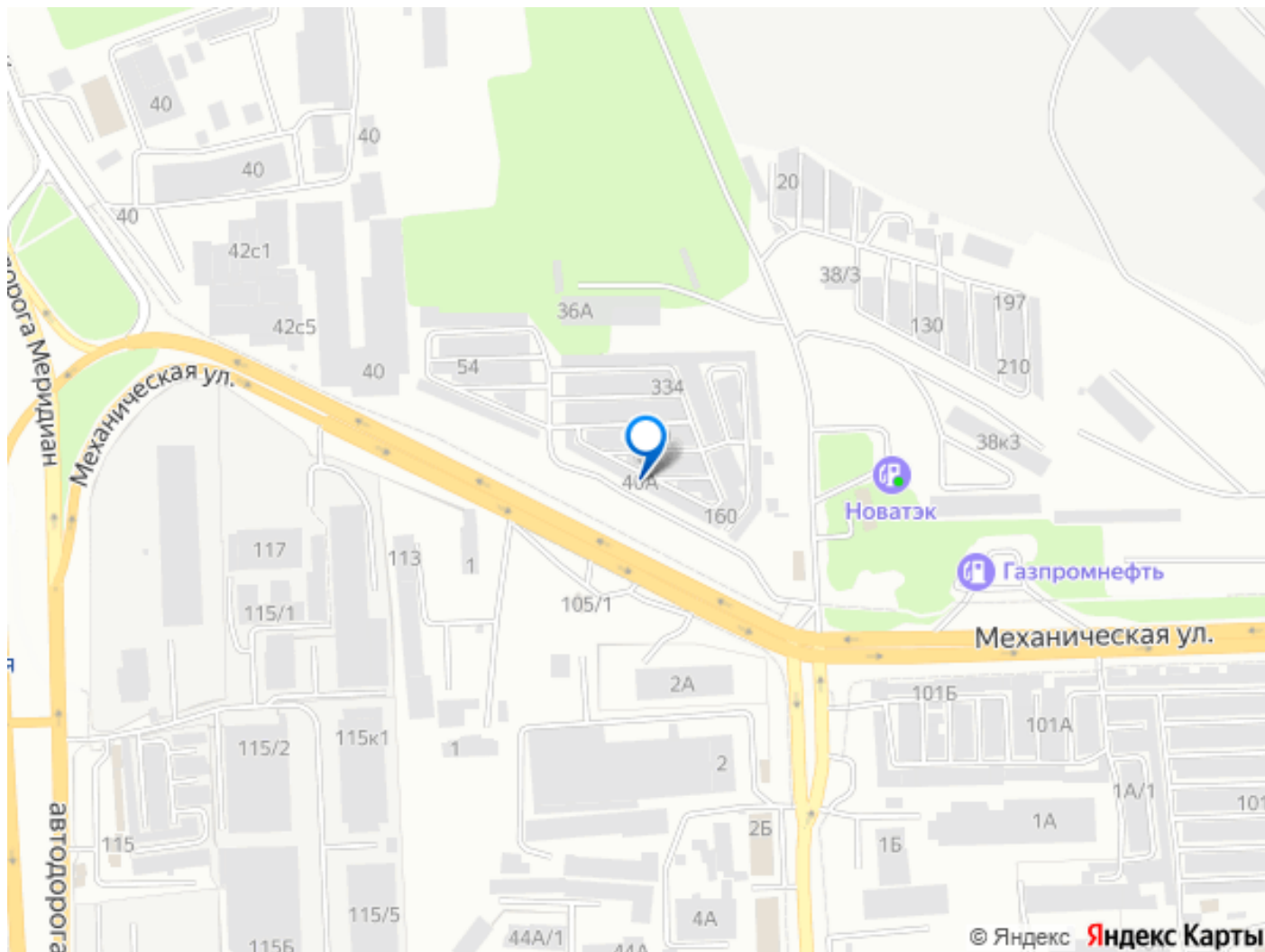


площадка для временной стоянки и удобного разворота 1 этаж Кровля: мягкая оклеечная из рулонных материалов в 4 слоя по битумному покрытию железобетонных плит перекрытия Потолок: железобетонные плиты перекрытия со стальными закладными деталями для навешивания направляющей грузоподъемного механизма (при необходимости), цементно-песчаная штукатурка Материал стен: ФБС-3, цементно-песчаная штукатурка Пол: бетонный армированный (Д18мм х Д 14мм) пол 300мм по основанию из инертных материалов Смотровая яма: стены из блоков бетонных с обрамлением из закладного стального уголка, цементно-песчаная штукатурка Проем смотровой ямы и основного лестничного марша для спуска в подвал перекрываются настилом из досок Имеется вспомогательный спуск в подвал колодезного типа, люк со ступенькой, перекрывается настилом из досок подвал Потолок: железобетонные плиты перекрытия по железобетонной балке со стальными закладными деталями для крепления конструкций смотровой ямы (при необходимости), цементно-песчаная штукатурка Материал стен: ФБС-4, цементно-песчаная штукатурка Пол: бетонный армированный (Д 14мм х Д 12мм) пол 200мм по основанию из инертных материалов Спуск в подвал: стальной лестничный марш Имеются 2 спуска колодезного типа в овощное и фруктовое хранилище, люки со ступенькой Люки в овощное и фруктовое хранилище перекрываются настилом из доски овощное и фруктовое хранилище Потолок: железобетонные плиты перекрытия Материал стен: ФБС-4 Пол: насыпной из отсева дробления гранита овощное хранилище разделено простенками из

бетонных блоков на отсеки для разных овощей Общая площадь 33,8 кв м Наличие подвала: да Наличие погреба: да Наличие смотровой ямы: да Ворота: стальные с калиткой и стяжками, защита от снятия полотен, рама ворот вмурована в конструкцию стен, внутренний и навесной замки. Подключение к сетям инженерно-технического обеспечения электричество (центральное) скрытая проводка под цементно-песчаной штукатуркой для приборов освещения и силовые розетки на 1 этаже и подвале, открытая проводка для приборов освещения в овощном и фруктовом хранилищах Электрощит с вводным автоматом, автоматами по группам, со счетчиком, трансформатором 12В (для овощного и фруктового хранилищ) Вентиляция: естественная приточно-вытяжная вентиляция 1 этажа, подвала, овощного и фруктового хранилищ по каналам из асбестоцементных труб







Move.ru - вся недвижимость России