

🕒 Создано: 02.04.2026 в 03:58

🔄 Обновлено: 02.04.2026 в 03:58

**Челябинская область, Сосновский район,  
поселок Красное Поле**

**12 123 800 ₺**

Челябинская область, Сосновский район, поселок Красное  
Поле

## Квартира

Количество комнат

3

Общая площадь

93.3 м<sup>2</sup>

Этаж

1/4

## Детали объекта

Тип сделки

Продам

Раздел

[Квартиры](#)

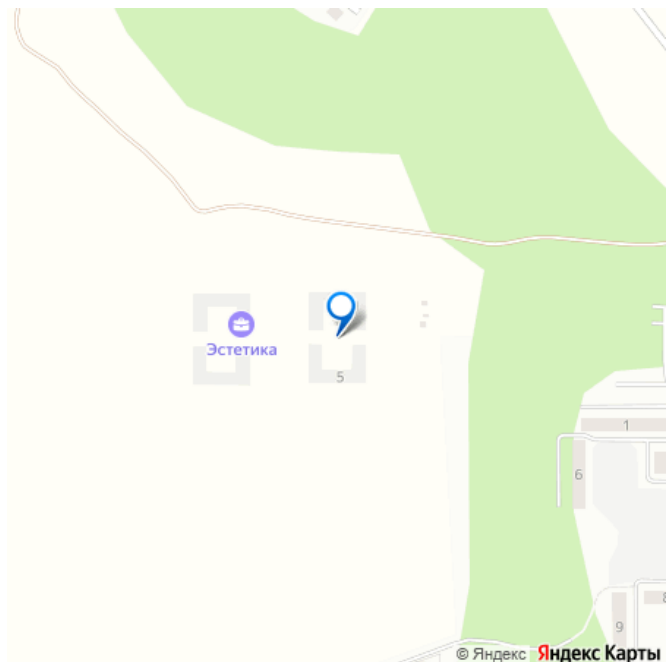
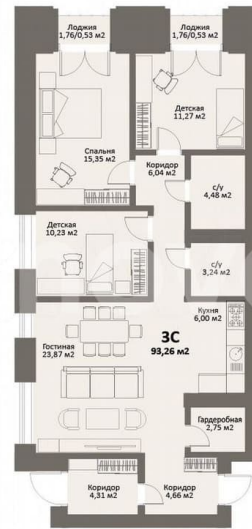
Квартира в новостройке

да

## Описание

Продается 3 - комнатная квартира ЗС №47 площадью 93,26 в загородных кварталах комфорт-класса Эстетика. Загородные кварталы Эстетика расположены в экологически-чистом районе Красного поля Сосновского района Челябинской области. Главным преимуществом такого местоположения является чистый воздух и

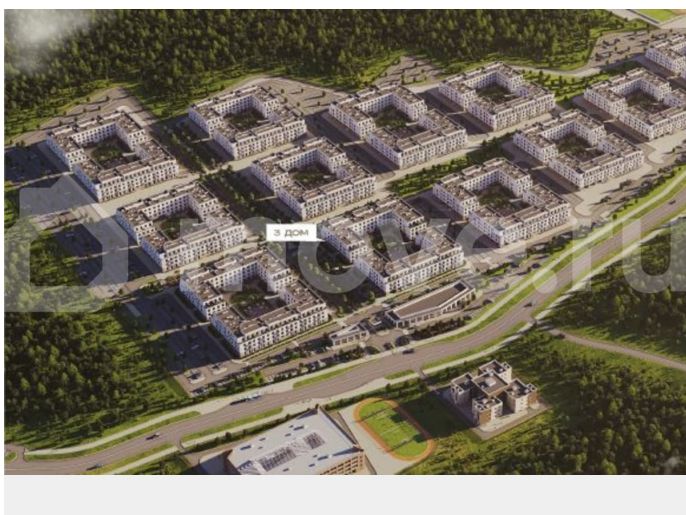
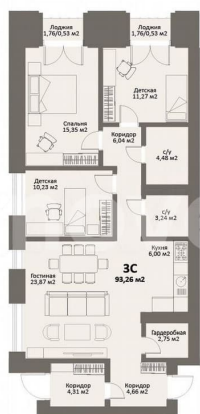
для заметок



тишина. Эко-комплекс предполагает кластерную застройку 4 этажных домов. Всего в микрорайоне запроектированы 24 жилых дома. Весь комплекс сформирован урбан-блоками - группами жилых домов с фронтальной застройкой вдоль основных проездов, бульваров и скверов. Урбан-блоки образуют приватную двухуровневую территорию дворового пространства с зонами для тихого отдыха и игровыми площадками, выполненными из экологичных материалов. Парадный парк при въезде в жилую среду формирует общественное пространство вдоль торговой галереи. Парк включает в себя массив озеленения, дорожки, пространство для отдыха.

Микрорайон расположен в 4 км от города, в 10 минутах от ТРЦ Фокус и в 25 минутах езды от центра города. На противоположной стороне перспективной улицы запроектирована школа на 1100 мест и детский сад на 200 мест. Рядом расположены проектируемые остановки общественного транспорта. Во въездной зоне расположен блок коммерческих помещений для гостей жилого микрорайона и транзитных посетителей. В юго-западной части запроектирован физкультурно-оздоровительный комплекс с многофункциональным залом и открытыми спортивными площадками. Уникальные и максимально продуманные, с функциональной точки зрения, планировочные решения, предусмотренные для всех сценариев жизни. В данном проекте нами собраны, доработаны и применены все самые лучшие, свежие и актуальные решения. Квартыры на 1 этаже с отдельным входом и собственной террасой - GARDEN FLAT, разноуровневые квартиры с высокими потолками и панорамными окнами 3,8 м - SKY

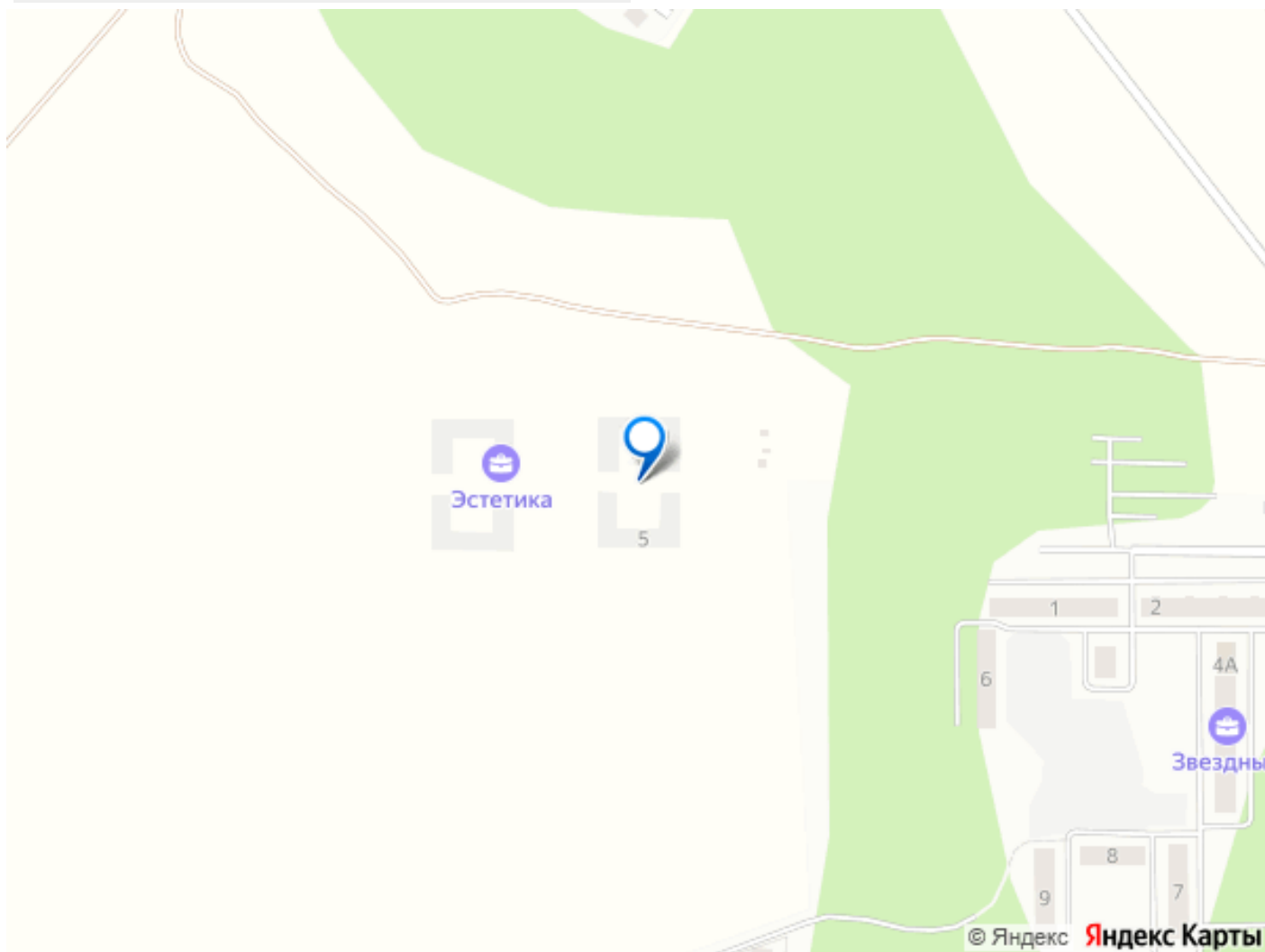
LOFT, квартиры с террасами на 1 и на 4 этажах. Жилые кварталы Эстетика - это возможность выбрать разные форматы жилья и реализовать различные сценарии жизни. Новое стильное и качественное жилье. Новое социальное окружение. Успейте забронировать первыми! Ждем вас в нашем отделе продаж!



**ЭСТЕТИКА**  
ЗАГОРОДНЫЕ  
КВАРТАЛЫ

**30%**  
ОТ СТОИМОСТИ  
КВАРТИРЫ  
остаток через год

Предложение действует  
до 09.12.2024



Move.ru - вся недвижимость России