

🕒 Создано: 17.07.2025 в 10:55

Обновлено: 17.12.2025 в 10:37

<https://chelyabinsk.move.ru/objects/9282986539>

РиэлтСтройком, РиэлтСтройком
79122310367

**Челябинская область, Челябинск, улица
Татищева, 268**

10 600 000 ₽

Челябинская область, Челябинск, улица Татищева, 268

Округ

[Челябинск](#), [Калининский район](#)

Улица

[улица Татищева](#)

Квартира

Количество комнат

3

Высота потолков

2.6 м

Жилая площадь

70 м²

Площадь кухни

14 м²

Общая площадь

92 м²

Этаж

1/9

Детали объекта

Тип сделки

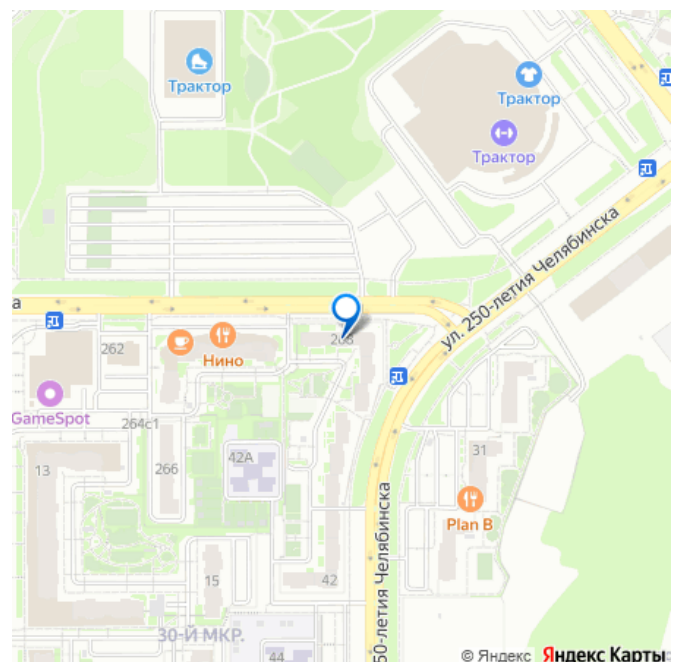
Продам

Раздел

[Квартиры](#)

Тип балкона

для заметок



балкон

Тип санузла

два

Вид из окна

на улицу

Ремонт

косметический

Покупка в ипотеку

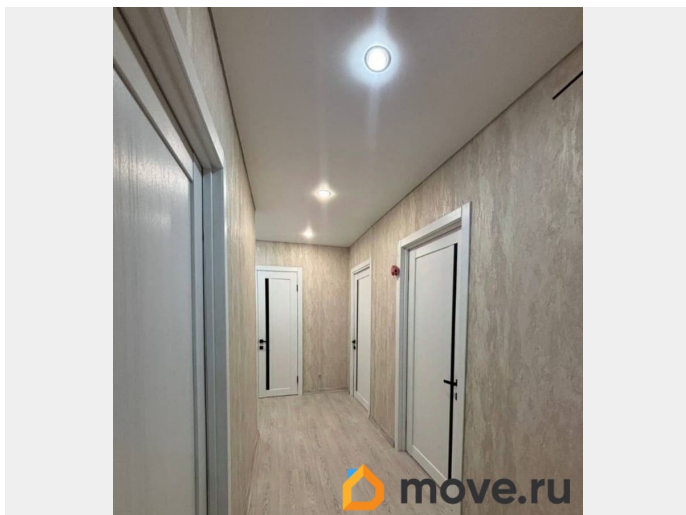
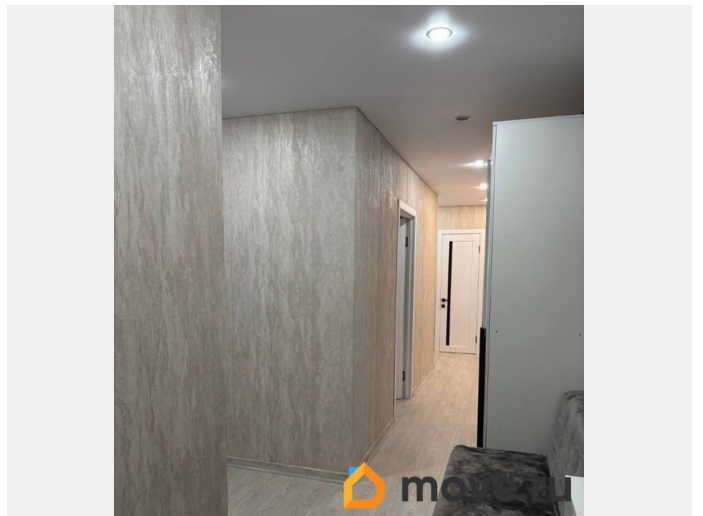
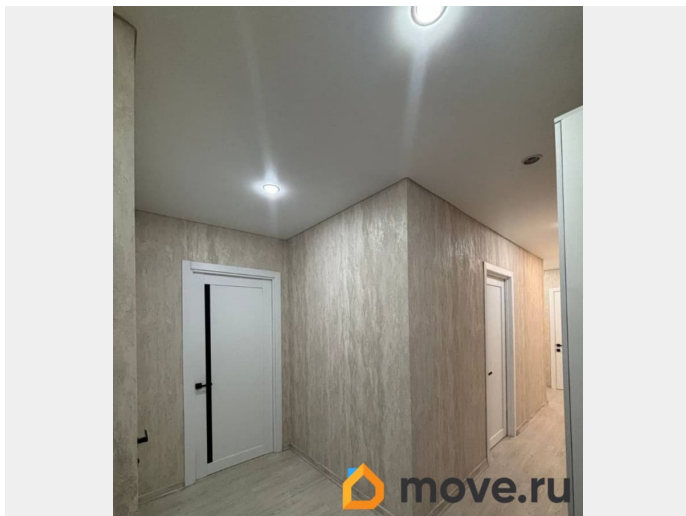
да

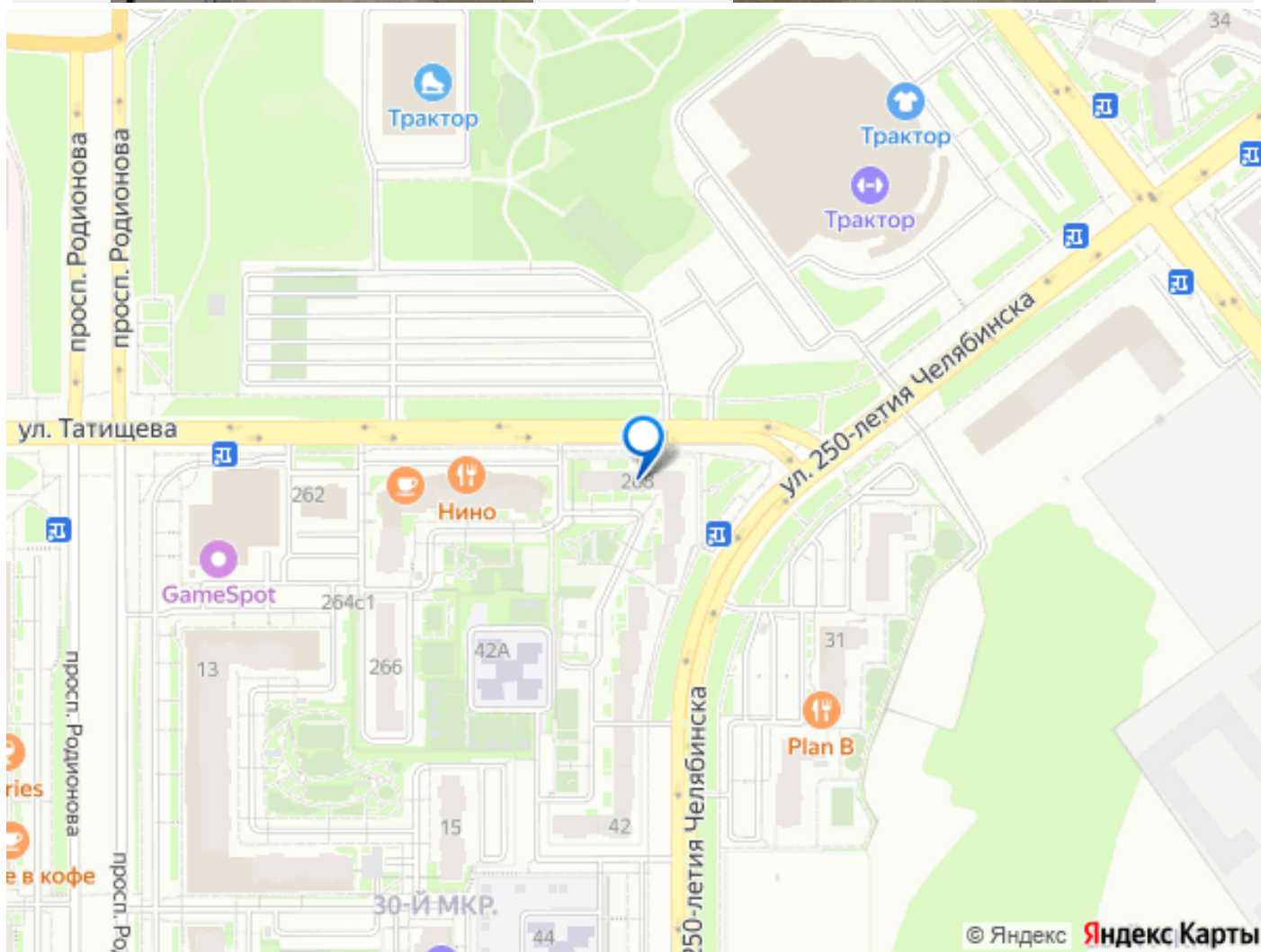
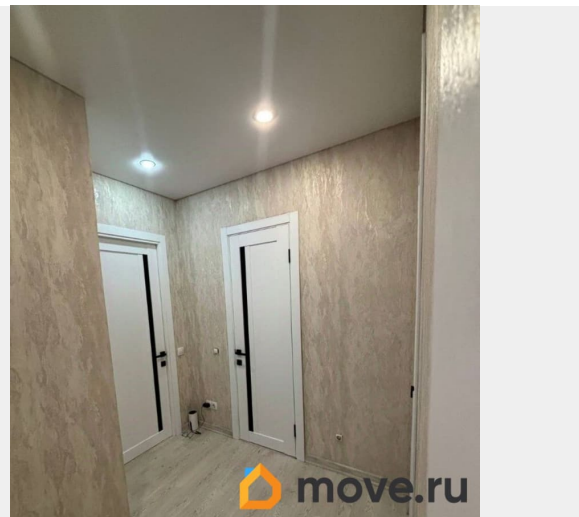
возможна ипотека, лифт, парковка

Описание

Предлагаем вашему вниманию замечательную возможность приобрести просторную и функциональную квартиру в популярном жилом комплексе «Ньютон» по адресу Татищева, 268, в Челябинске. Идеально подходит для большой семьи или тех, кто мечтает о собственном пространстве и комфорте. Общая характеристика: Уютная квартира-студия с возможностью обустроить три или четыре спальни. Планировка включает: кухню-гостиную площадью 14 м², две просторные комнаты по 16 м² каждая, ещё одну комнату также 16 м² плюс удобную гардеробную на 2.5 м². Хозяйственную комнату площадью 9 м² можно переоборудовать в дополнительное жилое помещение, увеличив количество спален до четырёх. Вся необходимая инфраструктура для полноценной жизни: садик во дворе, школа за домом, многочисленные кружки и секционные занятия для детей. Рядом два живописных сквера, отлично подходящие для семейных прогулок и активного отдыха. Доступна отличная возможность парковки автомобиля без хлопот с поиском свободных

мест. Особенности района: Современный жилой комплекс «Ньютон»: безопасность, благоустроенность территории, зелёные насаждения. Кирпично-монолитный дом обеспечит тишину и тепло круглый год. Возможность оставить частично мебель по отдельному запросу, исключив дополнительные затраты на переезд. Хорошее предложение для инвесторов и семей, желающих создать уютный семейный очаг. Важно учесть, что квартира приобреталась в ипотеку и имеет обременение банка ВТБ. Однако это стандартная ситуация при покупке вторичного жилья, и опытные специалисты смогут оперативно оформить сделку купли-продажи с учётом текущих условий ипотек. Один взрослый собственник. Стоимость указана без мебели.





Move.ru - вся недвижимость России