

Создано: 05.04.2025 в 14:00

Обновлено: 08.12.2025 в 20:40

<https://chelyabinsk.move.ru/objects/9276442067>

Агент

79191115389

**Челябинская область, Челябинск,
Свердловский проспект, 63**

11 200 000 ₽

Челябинская область, Челябинск, Свердловский проспект, 63

Округ

[Челябинск, Центральный район](#)

Улица

[тракт Свердловский](#)

Квартира

Количество комнат

3

Высота потолков

3.2 м

Жилая площадь

51 м²

Площадь кухни

11.8 м²

Общая площадь

89 м²

Этаж

3/5

Детали объекта

Тип сделки

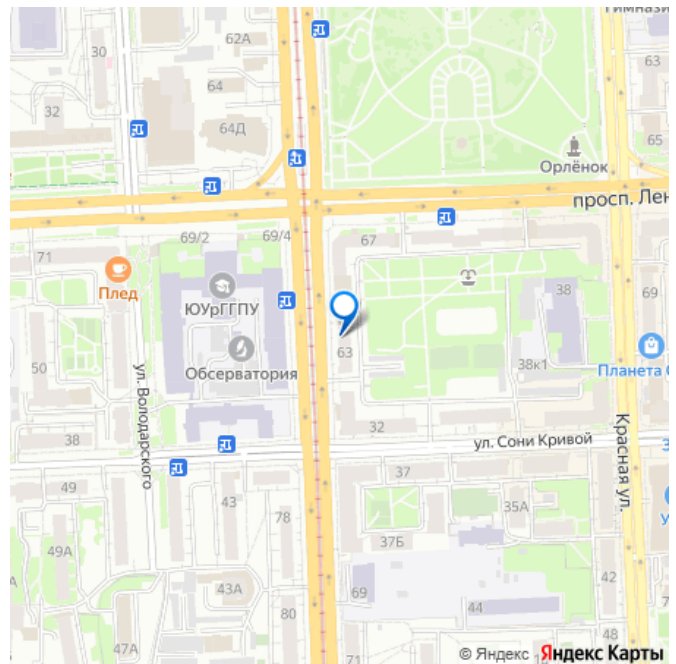
Продам

Раздел

[Квартиры](#)

Тип балкона

для заметок



2 балкона

Тип санузла

совмещенный

Вид из окна

на улицу

Ремонт

косметический

Покупка в ипотеку

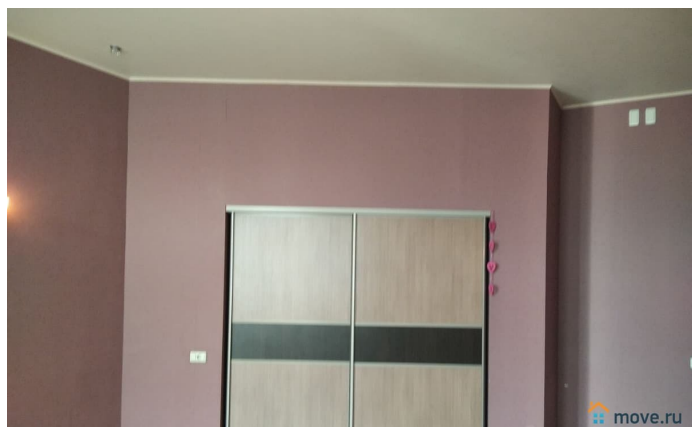
да

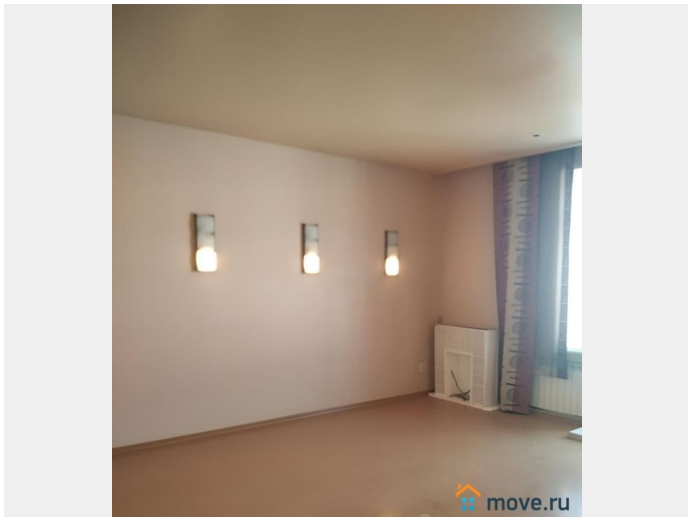
возможна ипотека, лифт, парковка

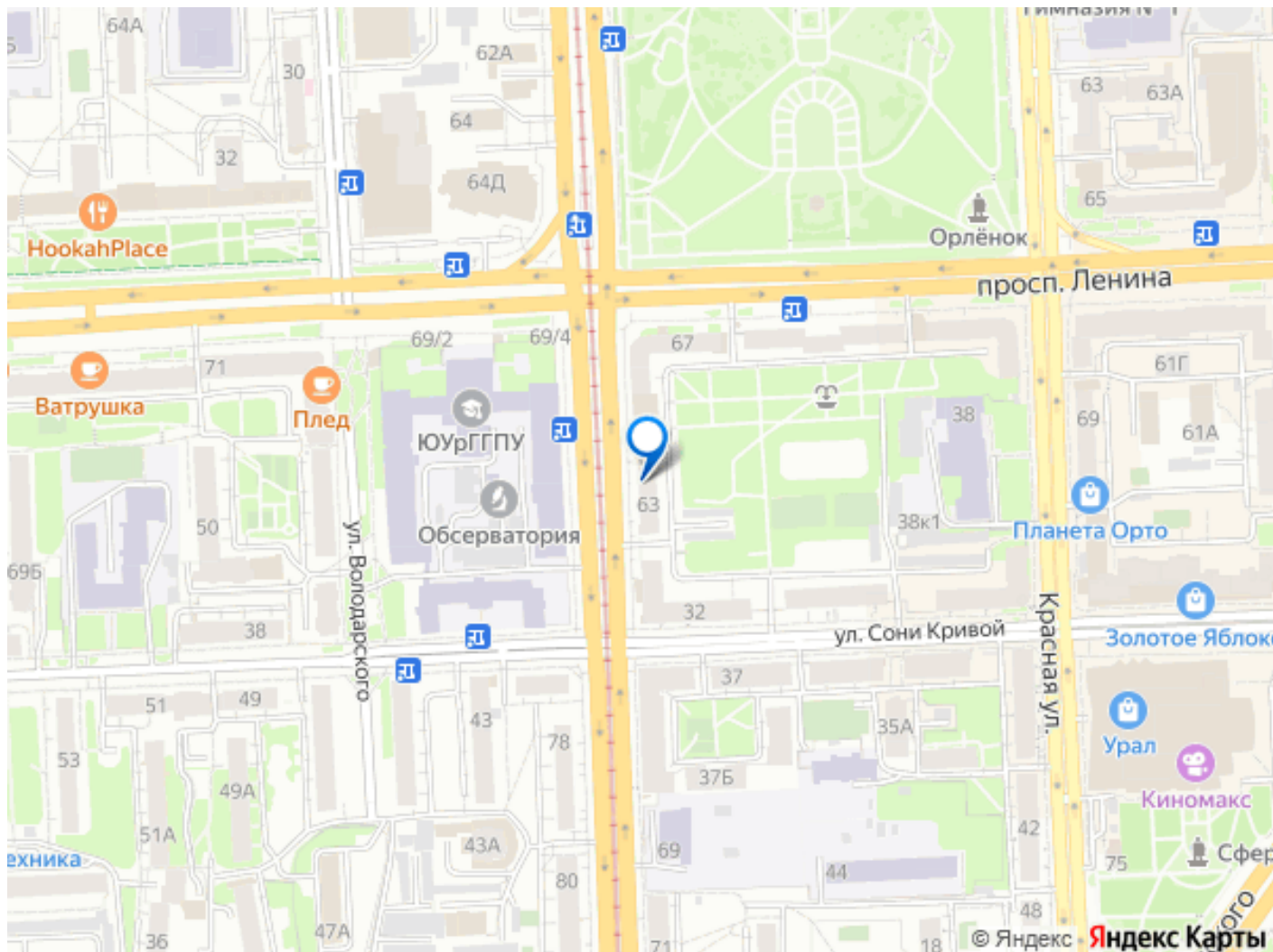
Описание

Продается 3х-комнатная квартира в историческом центре города! Дом расположен на пересечении проспекта Ленина и Сердловского проспекта. В пешей доступности находятся парк им.Гагарина, сквер «Алое поле», площадь Революции, Публичная библиотека, ЮургПУ, ЮургУ, лицей 67(по прописке), 31, гимназия 1, школа 147 , 98, 30, детские сады 438, 52, 293, частные детские сады Вырастайка, Надежда, торговые комплексы, пешая зона Кировки с различными гастрономическими заведениями. Просторный коридор квартиры ведет в отдельные комнаты. Пол в прихожей выложен кафелем с регулируемым теплым полом. Кухня 12 м.кв. - кухонный гарнитур с техникой (вытяжка, варочная плита) остается в подарок. Пол выстелен ламинатом и зона кухни кафелем. Окна кухни выходят на Свердловский проспект. Зал 20 м.кв. отделен от кухни стеной, окна с балконом выходят на Свердловский проспект. Пол выстелен пробковым покрытием. В большой 18 м.кв. спальне есть встроенная гардеробная с удобной системой хранения и подсветкой, на

полу выстелен ламинат. большой балкон выходит окнами во двор, можно наслаждаться тишиной. Вторая спальня 16 м.кв., пол выстелен пробковым покрытием, окна также выходят во двор. Санузел совмещен, имеет окно (выходит на проспект), установлена ванна-джакузи, унитаз с инсталяцией, парилка с электрической печкой, душевая кабина. Пол и стены выложены кафелем, вмонтирован регулируемый теплый пол. Окна в квартире все пластиковые, межкомнатные двери из массива фирмы Краснодеревщик, потолки натяжные с точечными светильниками, электричество в квартиру заведено на 15 кВт, газ в квартире отключен, тк установили электрическую варочную поверхность. В доме проведен капитальный ремонт. На этаже по 2 квартиры. Соседи все тихие и приятные в общении. Новый лифт. Закрытая территория (со всех сторон) позволяет найти место для парковки. Двор так же оснащен детскими игровыми и спортивной площадками, теннисный корт, баскетбольная площадка. У квартиры один собственник. Документы готовы к сделке. Звоните, покажем в удобное для Вас время!







Move.ru - вся недвижимость России