

Создано: 02.10.2025 в 11:58

Обновлено: 08.11.2025 в 14:06

Челябинская область, Челябинск,  
Отечественная улица, Дом 1

**11 415 000 ₽**

Челябинская область, Челябинск, Отечественная улица, Дом  
1

Округ

[Челябинск, Ленинский район](#)

Улица

[улица Отечественная](#)

## Квартира

Количество комнат

3

Высота потолков

2.69 м

Площадь кухни

22 м<sup>2</sup>

Общая площадь

82.82 м<sup>2</sup>

Этаж

14/15

## Детали объекта

Тип сделки

Продам

Раздел

[Квартиры](#)

Ремонт

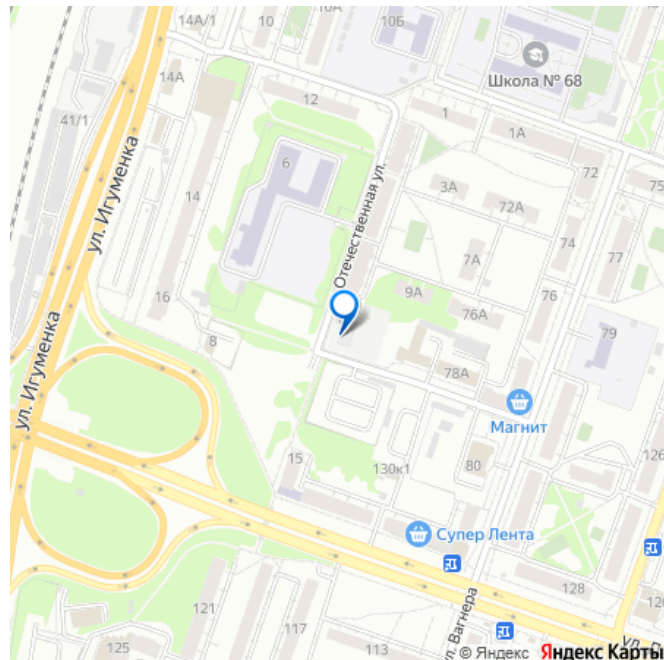
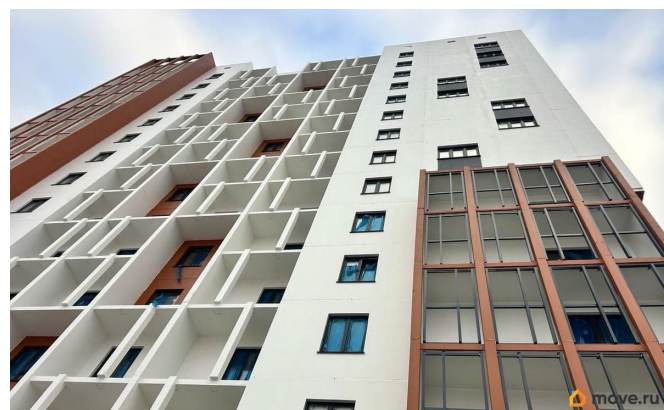
с отделкой

<https://chelyabinsk.move.ru/objects/9285410720>

**Бетотек Застройщик, Бетотек  
Застройщик**

**79912008940**

для заметок



Год сдачи

3 квартал 2026 г.

лифт

## Описание

Жилой комплекс «Геометрия Счастья» — это новый проект от «Бетотек Застройщик», расположенный в Ленинском районе города Челябинск на ул. Отечественной 90.1 (стр.) Это 15-ти этажный дом комфорт-класса из трехслойных панелей завода «Бетотек». В доме всего 1 подъезд, первый этаж предназначен для коммерческих помещений, предусмотрено 2 лифта. Преимущества квартир в ЖК «Геометрия Счастья»: - чистовая отделка - горизонтальная разводка отопления - современные радиаторы отопления - поквартирный учет тепла - окна Рехау из ПВХ профиля, профиль 5-ти камерный - качественные металлические входные двери с высокой прочностью и двумя замками Гардиан, двери отличаются стильным дизайном, внутренняя отделка двери подойдет под интерьер квартиры - стяжка - разводка электрики - продуманное расположение розеток и выключателей

Квартиры сдаются с чистовой отделкой: - в комнатах, коридорах и кухне предусмотрены белые обои под окраску, линолеум 32 класса под натуральную паркетную доску - в санузлах и ванных: полы ванных комнат и санузлов керамогранит, стены окрашены водоэмульсионным составом - во всей квартире выполнен матовый натяжной потолок - установлены межкомнатные двери

Вам остается только покрасить стены в любимый цвет и установить сантехнику. ЖК

«Геометрия Счастья» удачно расположен в районе с хорошо развитой инфраструктурой и высокой транспортной доступностью. На машине можно добраться до центра города буквально за 12 минут, до ТРК Алмаз за 8 минут. В пешей доступности 2 детских сада и школа, продуктовые магазины. Будущих жителей ждут тщательно продуманные планировочные решения, стильная отделка холлов, колясочная, комната для консьержа, уютный и безопасный двор без машин с прямым выходом из подъезда на огороженную территорию. Остались вопросы? Свяжитесь с нами и узнайте больше о жилом комплексе «Геометрия Счастья».

