

Создано: 14.12.2025 в 16:06

Обновлено: 14.12.2025 в 16:11

**Челябинская область, Челябинск, улица
Академика Сахарова, 11**

10 500 000 ₽

Челябинская область, Челябинск, улица Академика
Сахарова, 11

Округ

[Челябинск, Центральный район](#)

Улица

[улица Академика Сахарова](#)

Квартира

Количество комнат

3

Высота потолков

2.75 м

Площадь кухни

24.1 м²

Общая площадь

82.2 м²

Этаж

4/7

Детали объекта

Тип сделки

Продам

Раздел

[Квартиры](#)

Тип балкона

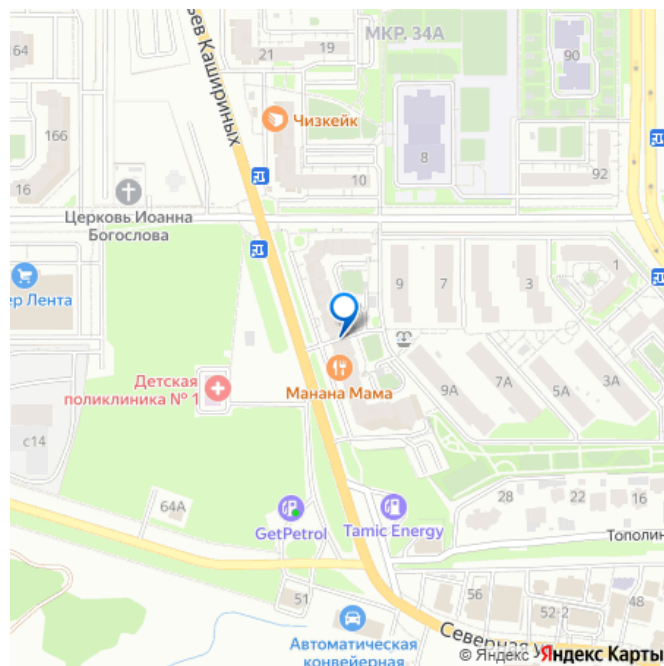
балкон

<https://chelyabinsk.move.ru/objects/9287433149>

**Екатерина Растригина, Частный
маклер**

79193211874

для заметок



Тип санузла

совмещенный

Вид из окна

на улицу

Ремонт

косметический

Покупка в ипотеку

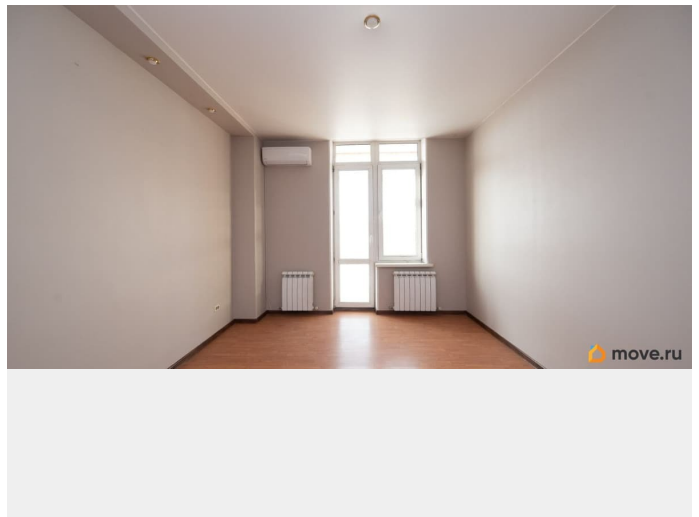
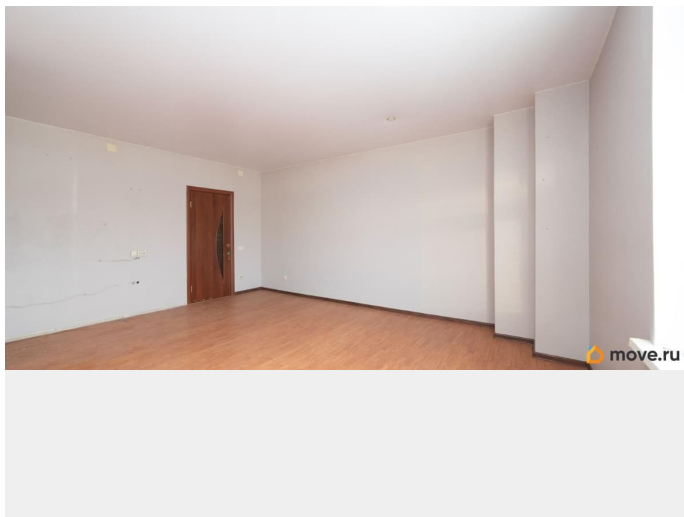
да

возможна ипотека, лифт, парковка

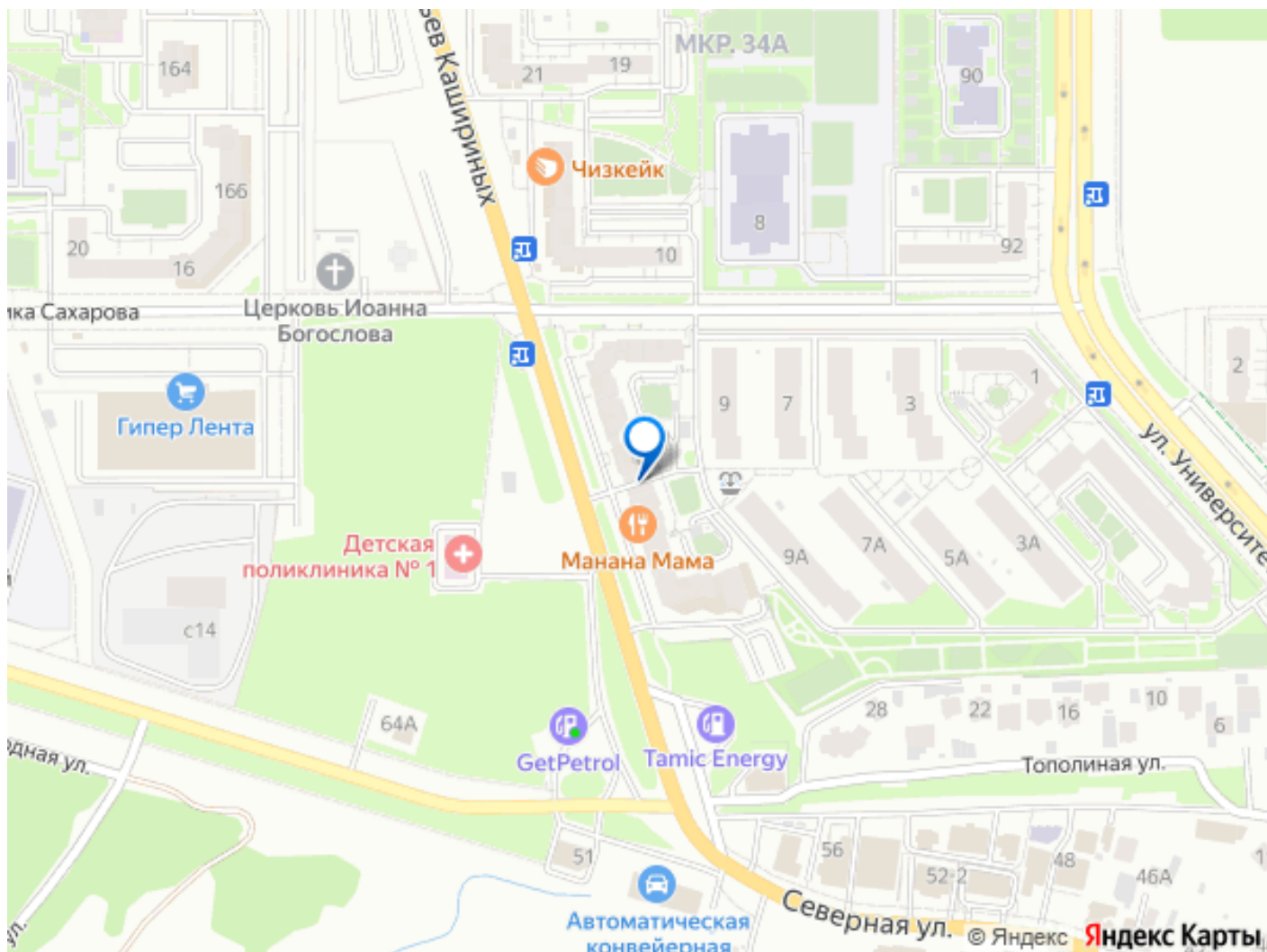
Описание

Уважаемые покупатели, предлагаем вашему вниманию просторную 3-к квартиру в закрытом поселке «Северные Шершни» — это не просто жильё, а место комфорта в Центральном районе Челябинска. О квартире: имеет 2 спальни, просторную общую зону гостиной, большую совмещенную с санузлом ванную комнату и отдельную постирочную. Здесь вы сможете воплотить любую дизайнерскую идею. Это место идеально для семей, любящих спокойствие, безопасность и позитивную энергетику. В поселке очень дружные соседи. Действует собственная управляющая компания, которая заботиться о комфорте и безопасности жителей, оперативно решает все бытовые вопросы. Собственная котельная обеспечивает стабильную подачу тепла и горячей воды, а коммунальные расходы одни из самых низких в городе. Наличие подземного и наземного паркинга позволяет найти место для парковки своего автомобиля в любое время дня без каких-либо проблем. Для любителей активного образа жизни в поселке созданы все условия: - современное футбольное поле, - теннисные корты, - безопасные детские

площадки. Для любителей природной красоты невероятные розовые клумбы, аккуратные ухоженные деревья и кустарники, фонтан, скамейки и зоны отдыха. Близость к детским садам, школам, магазинам, аптекам, банкоматам и прочей инфраструктуре делает район максимально удобным для проживания. В шаговой доступности — гипермаркет Лента, остановки общественного транспорта, рестораны и кафе. В скором будущем будет построен аквапарк, РМК-Арена район динамично развивается и становится вторым центром города. Этот поселок остается престижным и желанным местом проживания для тех, кто ценит качество и комфорт, и, можно сказать, не имеет аналогов на рынке жилья в Челябинске. Показ по предварительной договоренности - звоните, пишите. Один взрослый собственник, быстрый выход на сделку, квартира без обременений.







Move.ru - вся недвижимость России