

🕒 Создано: 11.02.2026 в 04:03

🔄 Обновлено: 03.04.2026 в 05:14

**Челябинская область, Сосновский район,
поселок Терема**

9 460 000 ₽

Челябинская область, Сосновский район, поселок Терема

Квартира

Количество комнат

3

Общая площадь

72.3 м²

Этаж

6/7

Детали объекта

Тип сделки

Продам

Раздел

[Квартиры](#)

Ремонт

с отделкой

Квартира в новостройке

да

Описание

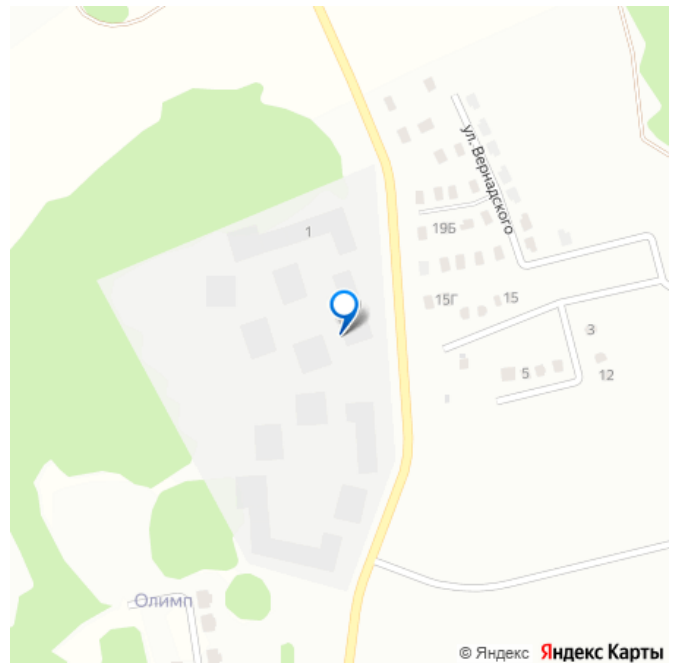
3-комн. квартира с предчистовой отделкой в ЖК «Брусника в Эльтауне» на 6 этаже. Общая площадь: 72.29 кв.м. Высота потолков 2.7 м. Квартира находится в корпусе 5. Дом монолитный, одноподъездный, высотой 7 этажей. На этаже 8 квартир. В подъезде 1

<https://chelyabinsk.move.ru/objects/9289520382>

**Брусника Челябинск, Брусника
Челябинск**

89251234567

для заметок



© Яндекс Яндекс Карты

пассажирский и 1 грузовой лифт. Окончание строительства - 4 квартал 2028 года.

Оформление сделки по договору долевого участия. Квартира с кухней-гостиной и тремя спальнями в Бруснике в Эльтауне.

Особенности планировки: вид во двор, лоджия, постирочная, разнесённые спальни.

№ квартиры в нашей базе: ЛТН01.1-Ж10.6.2.

Квартал «Брусника в Эльтауне»

расположился к северу-западу от Челябинска в окружении лесного массива, рядом с

Лебединым прудом и Скалистым озером. Две главных слова, характеризующих Эльтаун, —

концентрация и разнообразие. Его структуру формируют сразу несколько типов застройки

— коттеджи, таунхаусы, квартиры в мало- и среднеэтажных домах, в перспективе

нескольких лет здесь будут открыты десятки кафе, ресторанов, магазинов, аптек,

медицинских и фитнес-центров. Для

круглогодичного отдыха в городе построят

собственный курорт. В Эльтауне будет

действовать концепция непрерывного

образования. Уже открыт муниципальный

детский сад «Ёлочка» на 230 мест. В планах

— инновационная школа на 1100 учеников.

Кроме того, в Эльтауне организован Научно-исследовательский центр девелопмента МВА

и МФТИ — одного из лучших вузов страны.

Брусника стала полноправным девелопером

Эльтауна. Мы построим здесь новый квартал

со среднеэтажным жильём, богатым

озеленением и разнообразной коммерческой

и социальной инфраструктурой. Квартал

Брусники расположен на въезде в город и

станет его лицом. Недалеко от проекта

проходит Новоградский тракт. По нему

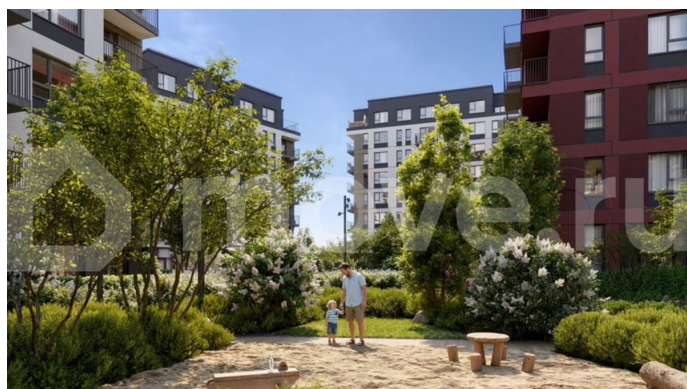
можно быстро добраться до Челябинска, озёр

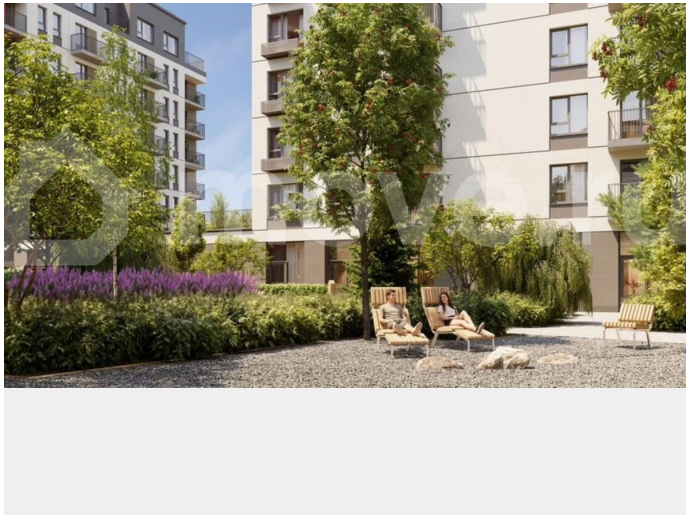
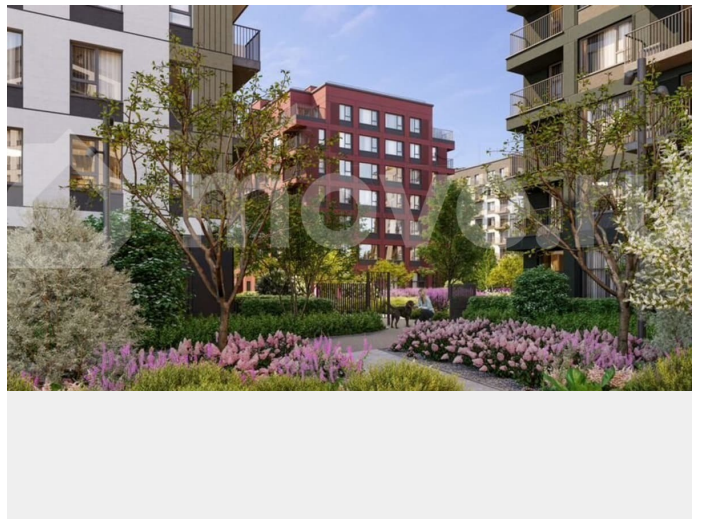
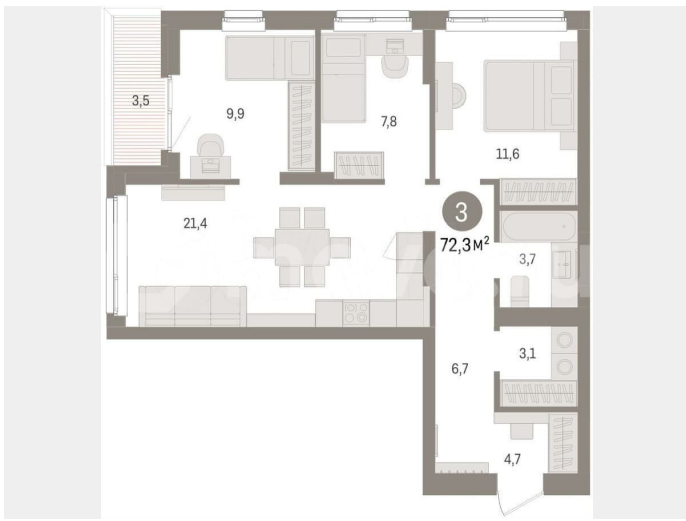
Увильды, Тургояк, Кисегач и Еловое,

горнолыжных курортов «Солнечная долина»,

«Евразия» и «Завьялиха», парков «Таганай» и

«Зюраткуль». Между Эльтауном и Челябинском курсирует автобус. Количество маршрутов и остановок общественного транспорта будет постоянно увеличиваться. До Челябинска — 5 минут на автомобиле До железнодорожного вокзала — 35 минут До аэропорта — 45 минут Проект Брусники в Эльтауне — комплексная застройка, состоящая из домов высотой не более 8 этажей. Территория Брусники разделена на несколько функциональных зон. Со стороны улицы Павленкова мы спроектировали фронт с коммерцией и приветственными площадями. На первых этажах домов — кафе, магазины, рестораны, кружки и образовательные студии. В глубине квартала расположатся общественные пространства с дождевыми садами, огородами и рощей. Ближе к лесу — пространство, которое мы назвали «задний двор». Здесь — игровые лужайки, плейхабы, луг для пикников и йоги, волейбольные площадки, воркаут. В этой же части, на границе квартала, предусмотрена парковка, на которой мы высадим взрослые деревья и кустарники. (AQID02543588)





БРУСНИКА

Скидки
до 18%





Move.ru - вся недвижимость России