

Создано: 20.01.2025 в 15:36

Обновлено: 11.12.2025 в 01:14

10 698 200 ₽

Округ

[Челябинск, Тракторозаводский район](#)

Квартира

Количество комнат

3

Высота потолков

2.6 м

Общая площадь

71.8 м²

Этаж

14/21

Детали объекта

Тип сделки

Продам

Раздел

[Квартиры](#)

Квартира в новостройке

да

Год сдачи

3 квартал 2026 г.

лифт

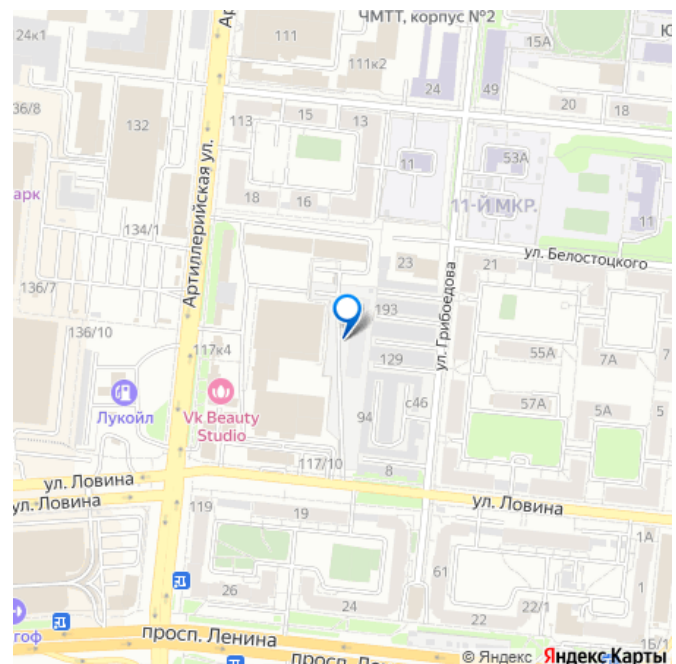
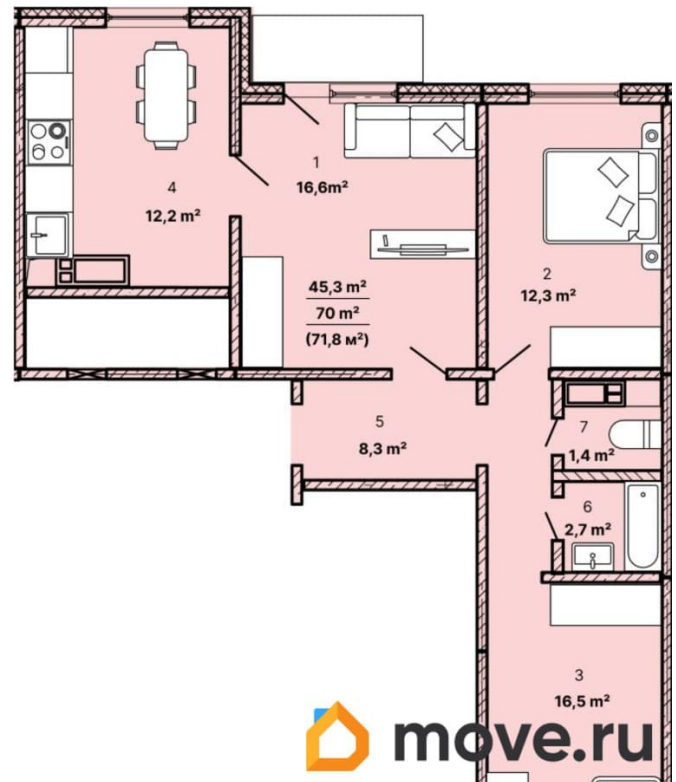
Описание

Просторная 3-комнатная квартира от Застройщика, общей площадью 71,8 кв.м., в новом жилом комплексе «Дом на Спартаке».

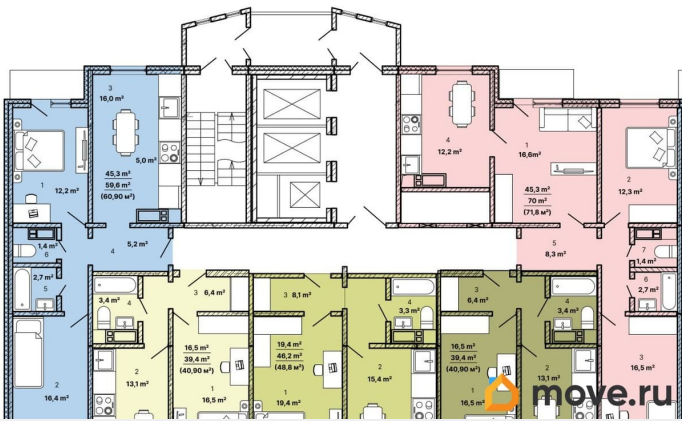
<https://chelyabinsk.move.ru/objects/9270318672>

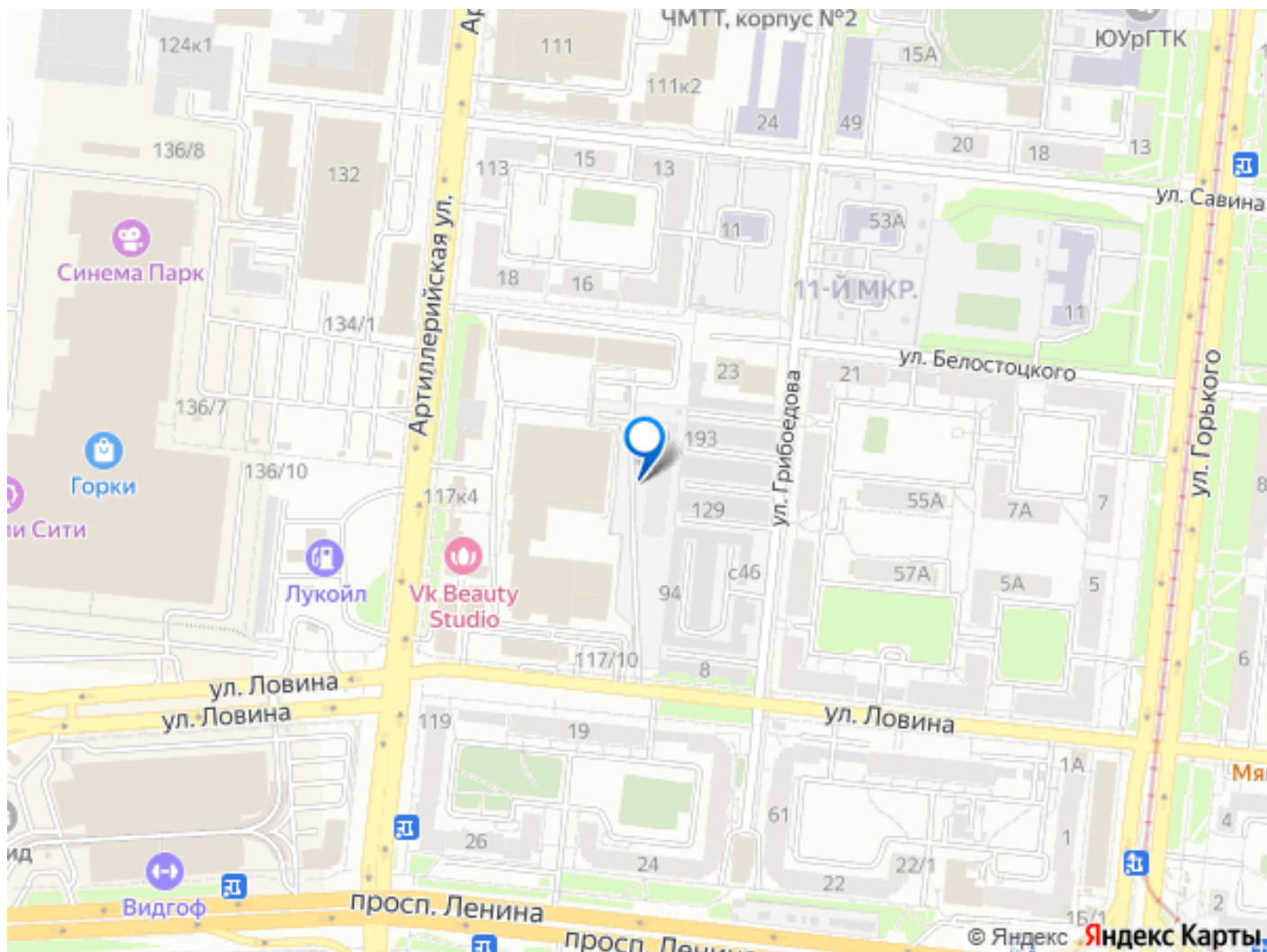
ДОМИНАНТА, ДОМИНАНТА
79810797239

для заметок



Квартира с отличным видом на центр города Челябинск! - Модный и современный комплекс расположен максимально близко к центру. - В шаговой доступности находится ТРК«Горки», зеленые парки и скверы, до Кировки можно дойти прогулочным шагом за полчаса. - Детские сады и школы, детский развлекательный центр, магазины, театры, кафе, рестораны, салоны красоты все рядом. В стильном 21-этажном доме в каждом подъезде 3 современных лифта. Закрытая территория с бесконтактной системой доступа во двор и подъезд обеспечит жителям приватность и безопасность. Во дворе детская площадка с безопасным прорезиненным покрытием и спортивная площадка для занятий спортом всей семьей. Все это окружено ландшафтным озеленением по проекту архитектурного бюро. Места общего пользования и холлы с дизайнерской отделкой. Функциональная планировка: кухня 12,2 кв.м., гостиная 16,6 кв.м., 2 спальни (12,3 и 16,5 кв.м.), отдельный сан.узел, остекленная лоджия. Квартира передается с предчистовой отделкой White box. Срок сдачи дома 3 квартал 2026 года. Действует система скидок от Застройщика при единовременном расчете. Рассрочка на период строительства от Застройщика. Действуют все льготные ипотечные программы. По «Семейной ипотеке» и «Ипотеке для IT» ставка составит 6% годовых (ПСК от 7,301 до 16%) при первоначальном взносе от 20,1%. Звоните, подробно расскажем все условия покупки!





Move.ru - вся недвижимость России