

🕒 Создано: 13.11.2025 в 16:48

Обновлено: 13.11.2025 в 18:05

**Челябинская область, Челябинск, улица
40-летия Победы, 44**

13 400 000 ₽

Челябинская область, Челябинск, улица 40-летия Победы, 44

Округ

[Челябинск](#), [Калининский район](#)

Улица

[улица 40-летия Победы](#)

Квартира

Количество комнат

3

Высота потолков

2.8 м

Жилая площадь

47 м²

Площадь кухни

11 м²

Общая площадь

64.4 м²

Этаж

7/20

Детали объекта

Тип сделки

Продам

Раздел

[Квартиры](#)

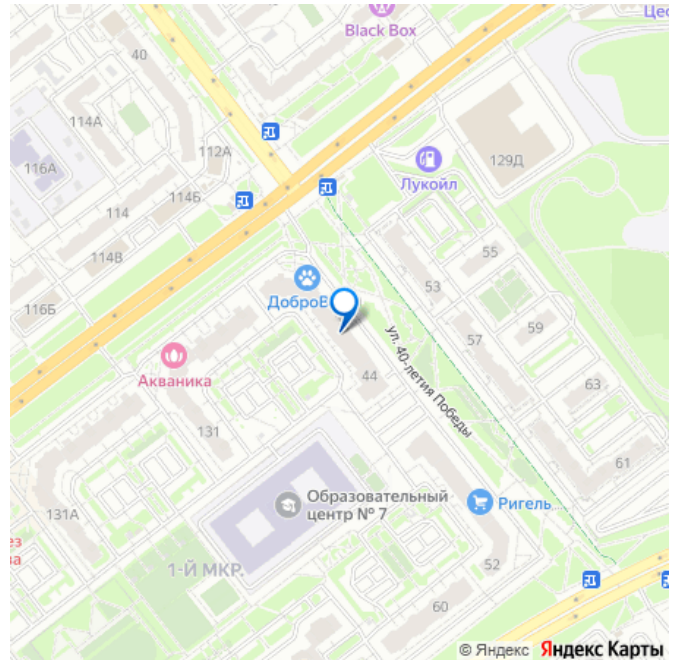
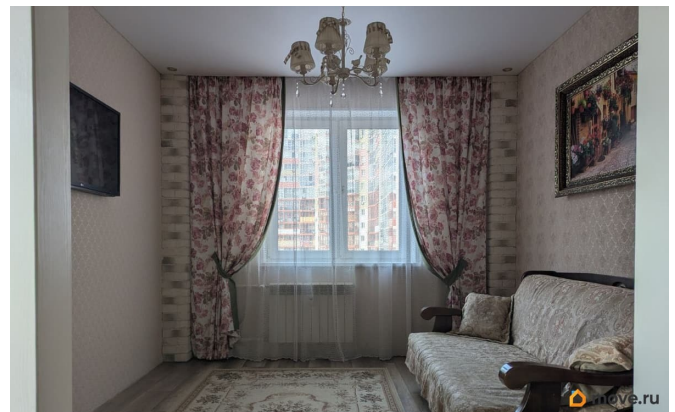
Тип балкона

<https://chelyabinsk.move.ru/objects/9286562788>

Собственник

79193312433

для заметок



балкон

Тип санузла

совмещенный

Вид из окна

на улицу

Ремонт

евро

Квартира в новостройке

да

Год сдачи

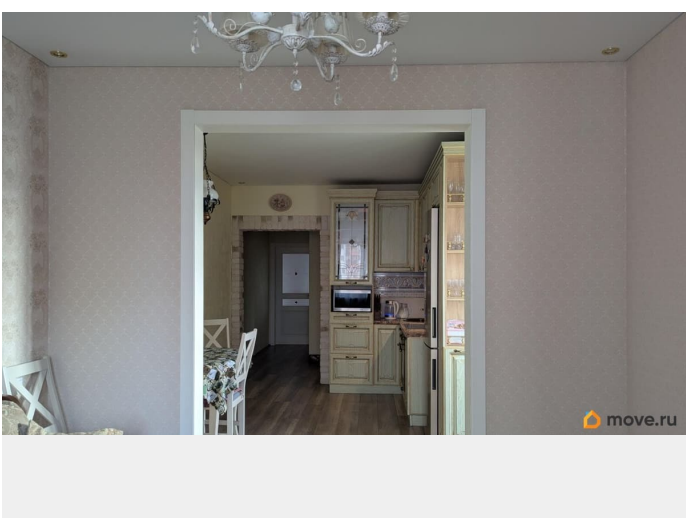
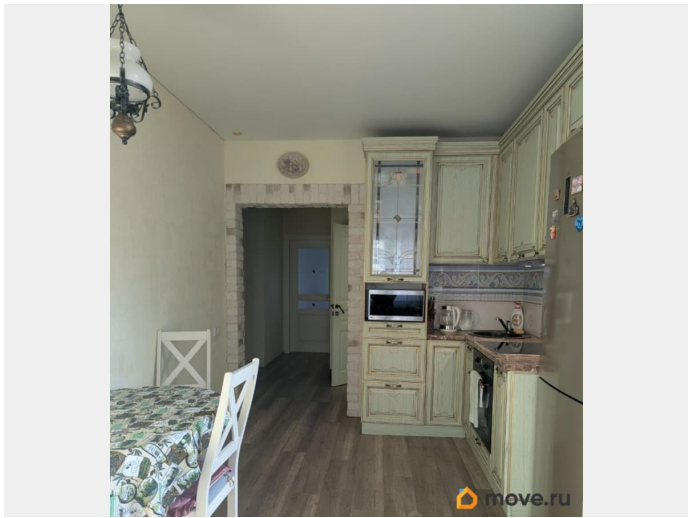
4 квартал 2018 г.

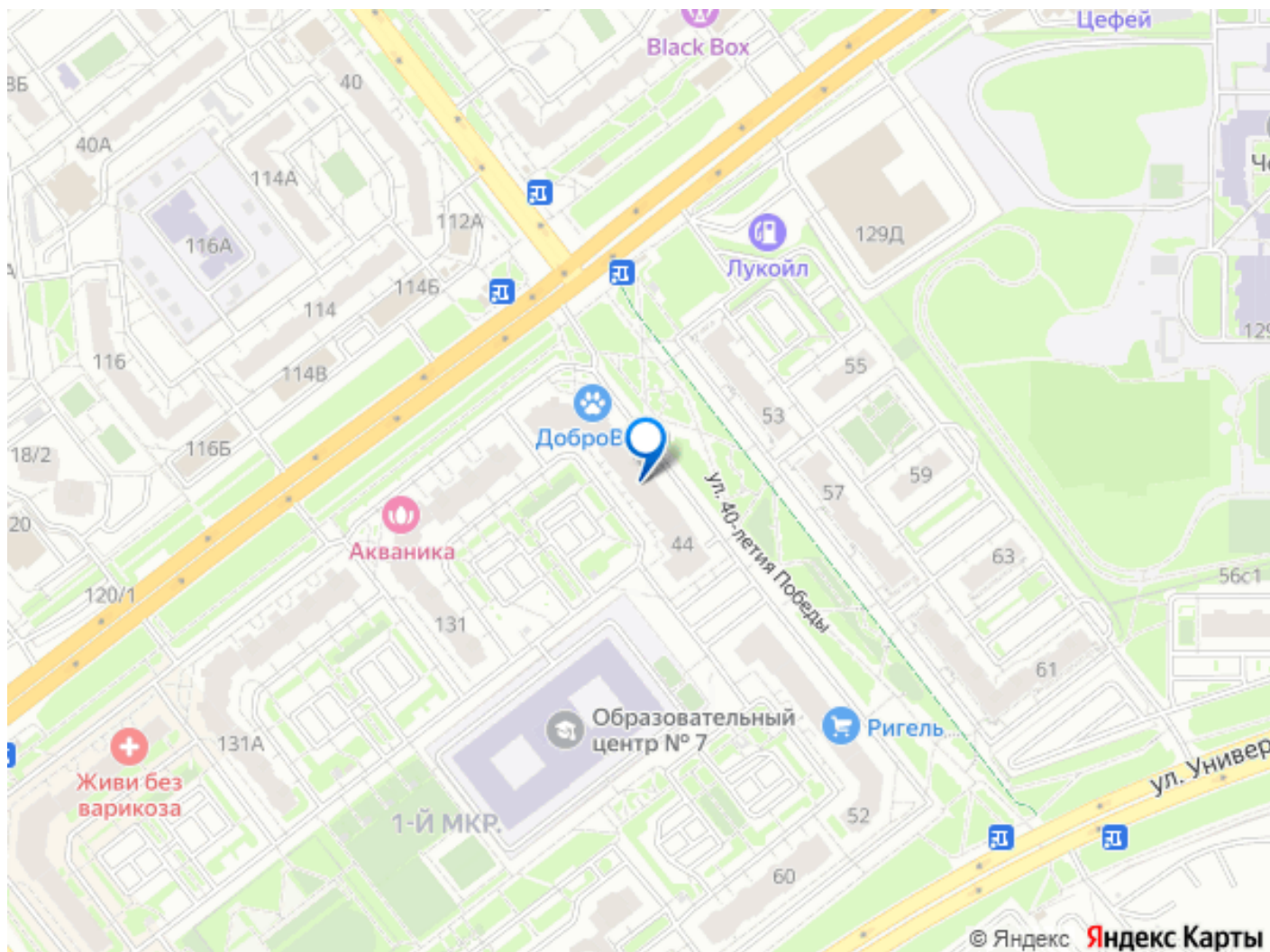
лифт, парковка

Описание

Продаётся очень уютная и светлая квартира площадью 64,4 м². Пространство на три стороны света позволяет гибко зонировать комнаты: гостиная, спальни и кухня получают равномерный свет. Отсутствие трафика под окнами гарантирует покой, а панорама на аллею с зонами для прогулок и игр делает дом настоящим оазисом в городе. Квартира оснащена просторным отдельным карманом (кладовкой) с соседним помещением — индивидуальной зоной хранения, что решает вопрос с организацией вещей и сезонным инвентарём. В квартире выполнен современный ремонт в стиле эклектика-прованс: светлые тона, тактильные натуральные фактуры и аккуратные акценты создают атмосферу лёгкости и домашнего тепла. Пространство укомплектовано современной техникой, продуманным освещением и удобными системами хранения — можно заехать и жить без дополнительных вложений. Три стороны света обеспечивают

мягкий дневной свет в течение всего дня и разные сценарии зонирования. Вид на пешеходную аллею добавляет приватности и эстетики, а отсутствие интенсивного автомобильного трафика под окнами повышает комфорт проживания. Все повседневные сервисы находятся прямо в доме: магазины, аптека, пекарня, ПВЗ. В шаговой доступности (до 150 м) — школа, большая дворовая детская площадка и просторная парковка на несколько сотен машиномест; в доме напротив — медицинский центр Полимедика со своим участком. Расположение дома обеспечивает лучшую дорожную развязку в городе, позволяя беспрепятственно перемещаться в любой пункт Челябинска напрямую — идеальное решение для мобильного образа жизни и деловых людей. Рядом находится один из крупнейших вузов Челябинска — ЧелГУ с прилегающим ботаническим садом, одним из крупнейших в России. Это создаёт особую атмосферу района: культурное и академическое окружение, зелёные зоны для прогулок и развития. Район относится к классу комфортплюс, с современной средой и продуманной застройкой. Светлая квартира 64 м² на три стороны, отдельная кладовка, оптимальная транспортная развязка, рядом ЧелГУ и ботанический сад. Современный эклектика-прованс, техника, комфортплюс. АкадемРиверсайд. Два взрослых собственника.





Move.ru - вся недвижимость России