

Создано: 13.02.2026 в 04:13

Обновлено: 14.02.2026 в 04:54

**Челябинская область, Сосновский район,
поселок Терема**

10 910 000 ₽

Челябинская область, Сосновский район, поселок Терема

Квартира

Количество комнат

2

Общая площадь

79 м²

Этаж

1/8

Детали объекта

Тип сделки

Продам

Раздел

[Квартиры](#)

Ремонт

с отделкой

Квартира в новостройке

да

Описание

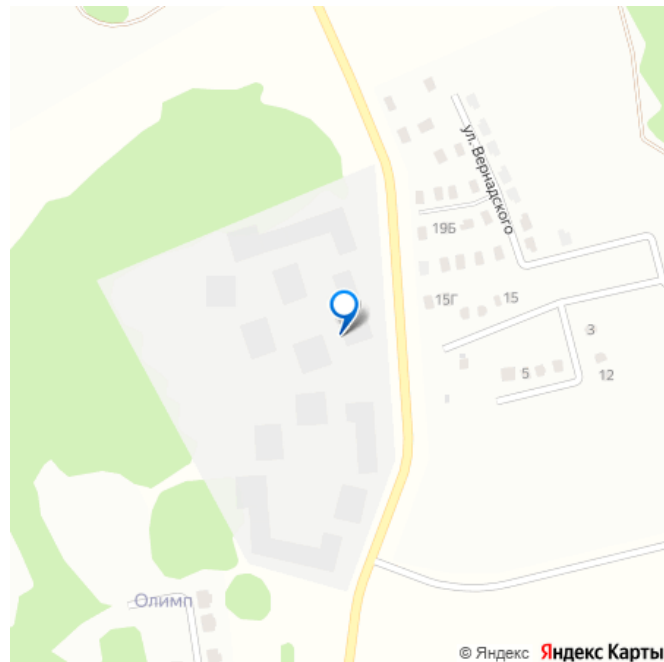
Двухкомнатная квартира с предчистовой отделкой в ЖК «Брусника в Эльтауне» на 1 этаже. Общая площадь: 78.96 кв.м. Высота потолков 2.7 м. Квартира находится в корпусе 3. Дом монолитный, одноподъездный, высотой 8 этажей. На

<https://chelyabinsk.move.ru/objects/9289772>
132

**Брусника Челябинск, Брусника
Челябинск**

89251234567

для заметок



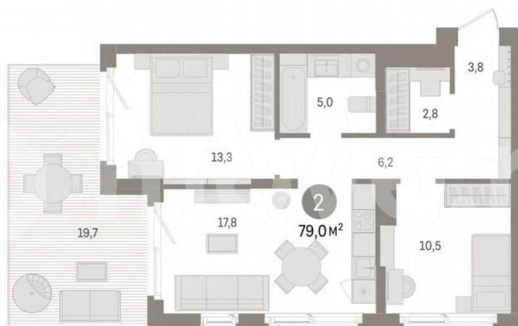
© Яндекс Яндекс Карты

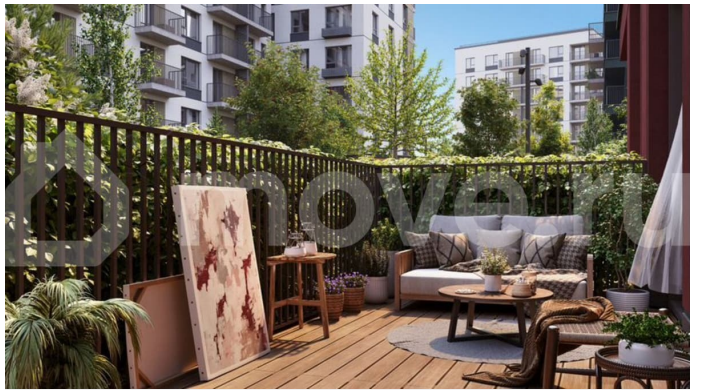
этаже 10 квартир. В подъезде 1 пассажирский и 1 грузовой лифт. Окончание строительства - 4 квартал 2028 года.

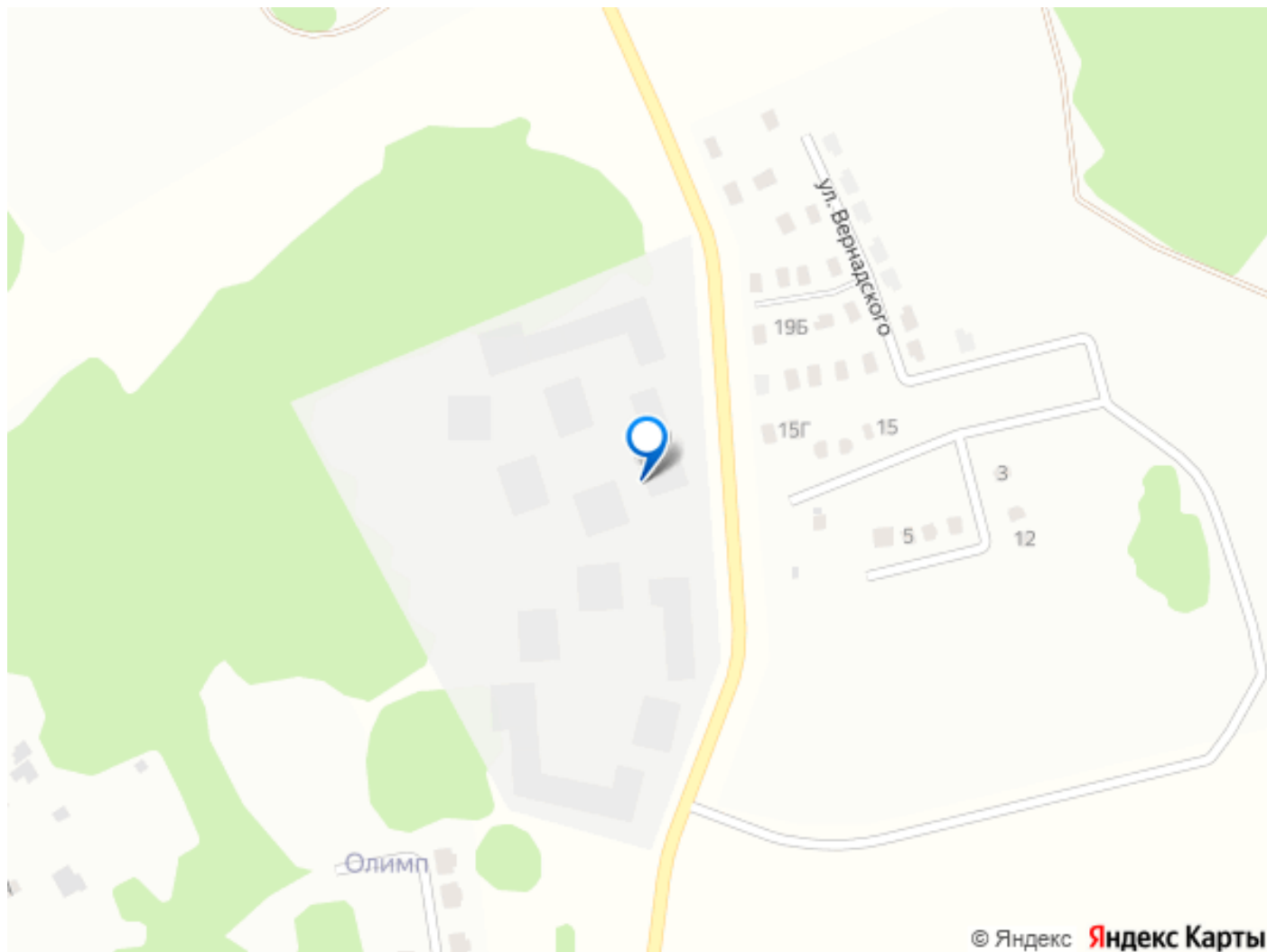
Оформление сделки по договору долевого участия. Квартира с кухней-гостиной и двумя спальнями в Брусника в Эльтауне.

Особенности планировки: гардеробная, окна в пол, панорамное остекление, разнесённые спальни, терраса. № квартиры в нашей базе: ЛТН01.1-ЖЗ.1.1. Квартал «Брусника в Эльтауне» расположился к северу-западу от Челябинска в окружении лесного массива, рядом с Лебединым прудом и Скалистым озером. Две главных слова, характеризующих Эльтаун, — концентрация и разнообразие. Его структуру формируют сразу несколько типов застройки — коттеджи, таунхаусы, квартиры в мало- и среднеэтажных домах, в перспективе нескольких лет здесь будут открыты десятки кафе, ресторанов, магазинов, аптек, медицинских и фитнес-центров. Для круглогодичного отдыха в городе построят собственный курорт. В Эльтауне будет действовать концепция непрерывного образования. Уже открыт муниципальный детский сад «Ёлочка» на 230 мест. В планах — инновационная школа на 1100 учеников. Кроме того, в Эльтауне организован Научно-исследовательский центр девелопмента МВА и МФТИ — одного из лучших вузов страны. Брусника стала полноправным девелопером Эльтауна. Мы построим здесь новый квартал со среднеэтажным жильём, богатым озеленением и разнообразной коммерческой и социальной инфраструктурой. Квартал Брусники расположен на въезде в город и станет его лицом. Недалеко от проекта проходит Новоградский тракт. По нему можно быстро добраться до Челябинска, озёр Увильды, Тургояк, Кисегач и Еловое,

горнолыжных курортов «Солнечная долина», «Евразия» и «Завьялиха», парков «Таганай» и «Зюраткуль». Между Эльтауном и Челябинском курсирует автобус. Количество маршрутов и остановок общественного транспорта будет постоянно увеличиваться. До Челябинска — 5 минут на автомобиле До железнодорожного вокзала — 35 минут До аэропорта — 45 минут Проект Брусники в Эльтауне — комплексная застройка, состоящая из домов высотой не более 8 этажей. Территория Брусники разделена на несколько функциональных зон. Со стороны улицы Павленкова мы спроектировали фронт с коммерцией и приветственными площадями. На первых этажах домов — кафе, магазины, рестораны, кружки и образовательные студии. В глубине квартала расположатся общественные пространства с дождевыми садами, огородами и рощей. Ближе к лесу — пространство, которое мы назвали «задний двор». Здесь — игровые лужайки, плейхабы, луг для пикников и йоги, волейбольные площадки, воркаут. В этой же части, на границе квартала, предусмотрена парковка, на которой мы высадим взрослые деревья и кустарники. (AQID02546779)







Move.ru - вся недвижимость России