

Татьяна, Риелтор

89251234567

**Челябинская область, Челябинск, ул.
Труда, 187**

15 791 700 ₽

Челябинская область, Челябинск, ул. Труда, 187

Улица

[улица Труда](#)

Квартира

Количество комнат

2

Общая площадь

73.1 м²

Этаж

6/19

Детали объекта

Тип сделки

Продам

Раздел

[Квартиры](#)

Ремонт

без отделки

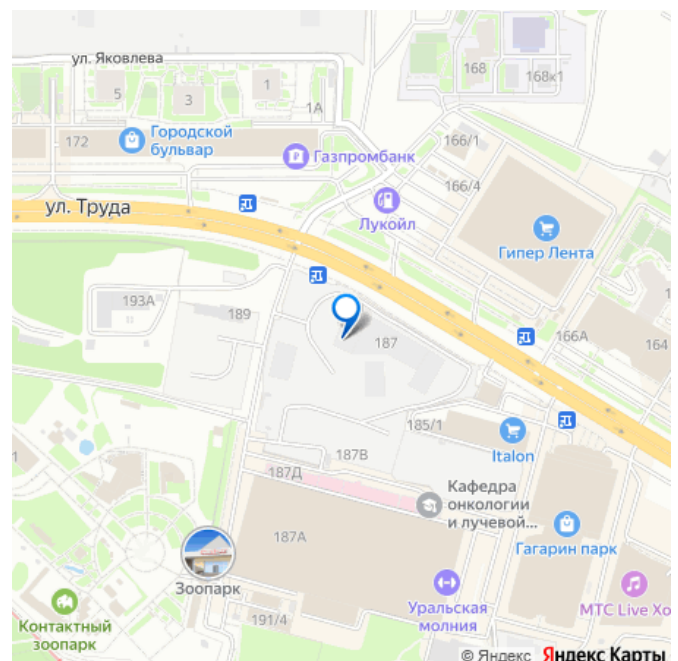
Квартира в новостройке

да

Описание

ЖК «Грани» — элитная недвижимость в сердце города! Срок сдачи: II квартал 2026 года. Продается 2-х комн.квартира- 73,11 кв.м , черновая отделка. Основные

для заметок

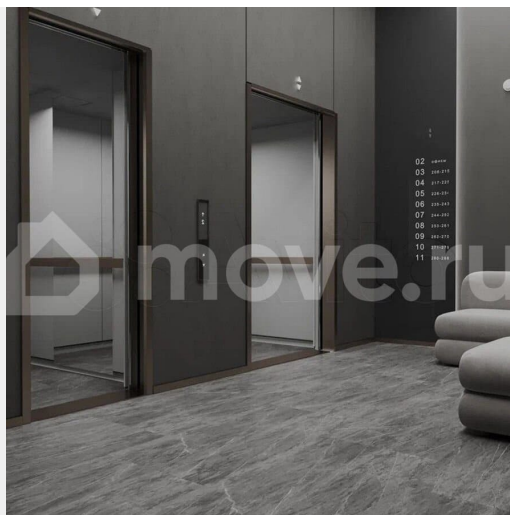
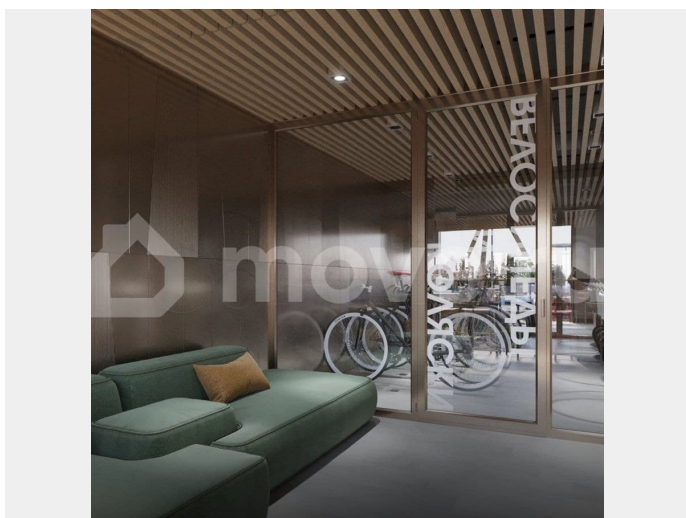
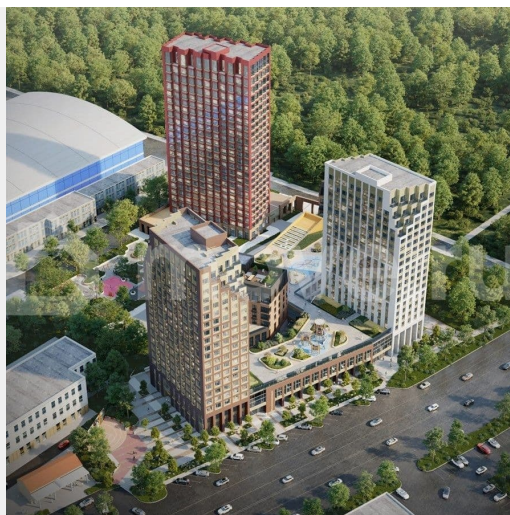
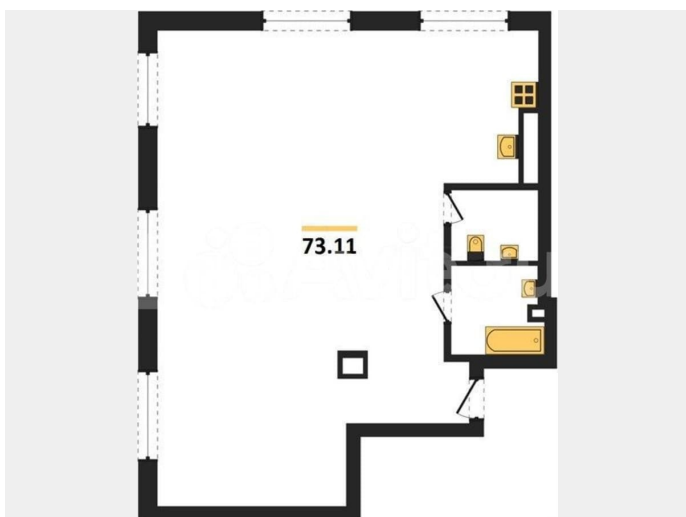


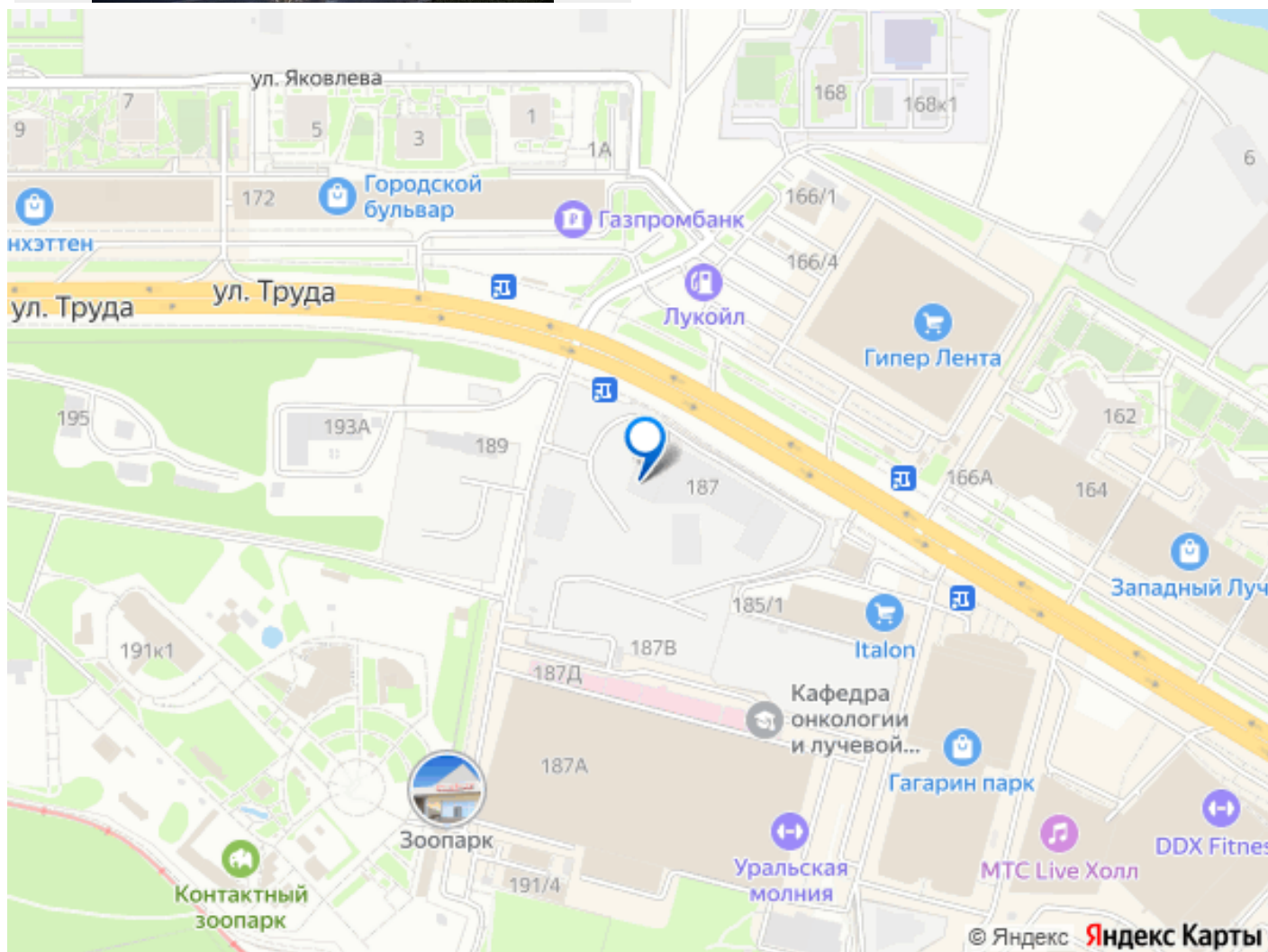
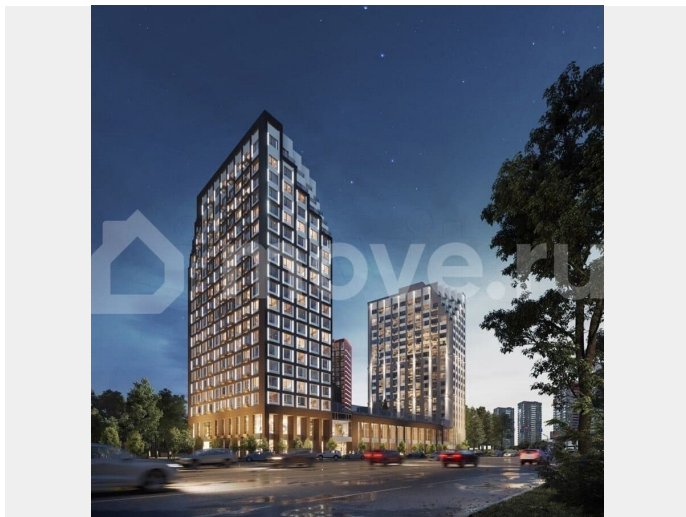
характеристики Тип дома. Монолитно-кирпичная конструкция, обеспечивающая высокую прочность, энергоэффективность и хорошую звукоизоляцию. Этажность. От 6 до 19 этажей. Количество корпусов. 4 разноэтажных здания. Парковка. Подземный паркинг с прямым лифтовым доступом в парадные, а также гостевые парковочные места. Планировки. Свободные, что позволяет адаптировать пространство под свои потребности. Инфраструктура и благоустройство. Закрытая территория. Ограждение и контроль доступа обеспечивают безопасность и приватность. Двор-парк. Более 70% территории отведено под озеленение. Мощёные пешеходные зоны, уютные площади, детские и спортивные площадки, сквер на уровне третьего этажа — редкое преимущество для центра города. Пешеходная бульварная зона. Внутри комплекса расположены бутики, кофейни, рестораны, кафе, салоны красоты. Холлы. Спроектированы как общественные гостиные с консьерж-сервисом, детским клубом и посылочной зоной для получения и отправки заказов. Расположение ЖК «Грани» находится на стыке центра города и природы: рядом городской бор, река Миасс, парк Гагарина, живописные карьеры. В пешей доступности: Ледовый дворец «Уральская молния» (5 минут пешком); зоопарк (8 минут пешком); ПК и О им. Гагарина (15 минут пешком); медицинский центр «Лотос»; ТРК «Таганай», «Родник» и «Гагарин-парк»; остановки общественного транспорта. Дополнительные преимущества Панорамные виды. Просторные окна с заниженным подоконником открывают виды на природу. Среди эксклюзивных предложений — квартиры с террасами и витражным остеклением. Живописные

панорамы это одно из преимуществ «Граней». В какую бы сторону света ни смотрели обладатели жилья в премиальном комплексе, они всегда смогут любоваться видом из окна. Транспортная доступность. Рядом запланирована собственная остановка общественного транспорта.



КОРПУС 1А
Секция А
План 4-6 этажей





Move.ru - вся недвижимость России