

🕒 Создано: 31.08.2025 в 19:56

Обновлено: 18.09.2025 в 12:41

**Челябинская область, Челябинск,  
Копейское шоссе, 39Б**

**9 000 000 ₽**

Челябинская область, Челябинск, Копейское шоссе, 39Б

Округ

[Челябинск, Ленинский район](#)

Улица

[шоссе Копейское](#)

## Квартира

Количество комнат

2

Высота потолков

2.6 м

Жилая площадь

54 м<sup>2</sup>

Площадь кухни

8.5 м<sup>2</sup>

Общая площадь

65.4 м<sup>2</sup>

Этаж

6/10

## Детали объекта

Тип сделки

Продам

Раздел

[Квартиры](#)

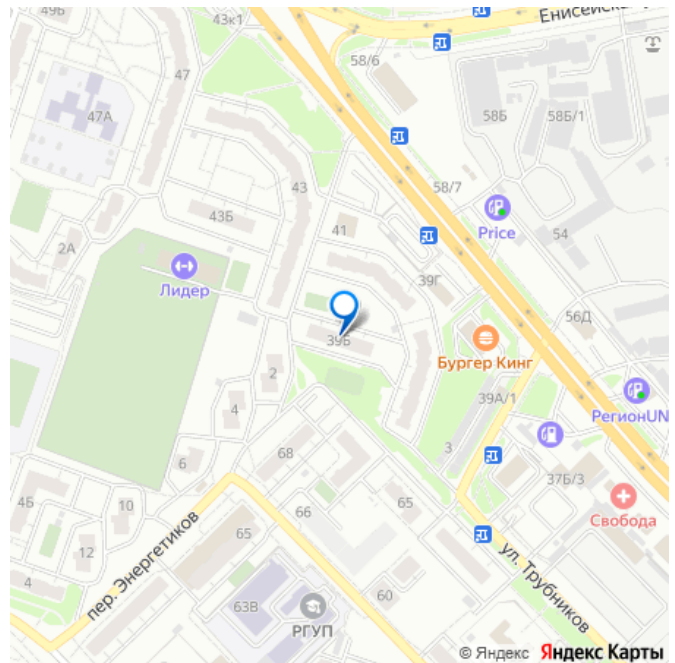
Тип балкона

<https://chelyabinsk.move.ru/objects/9284564888>

**Собственник**

**79823614242**

для заметок



2 балкона

Тип санузла

раздельный

Вид из окна

на улицу

Ремонт

евро

Покупка в ипотеку

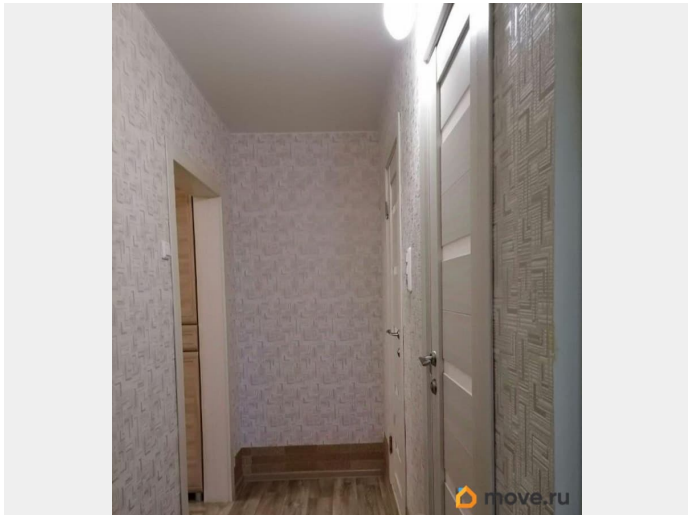
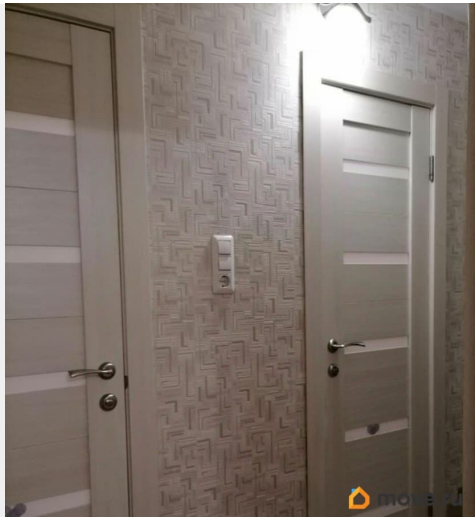
да

возможна ипотека, лифт, парковка

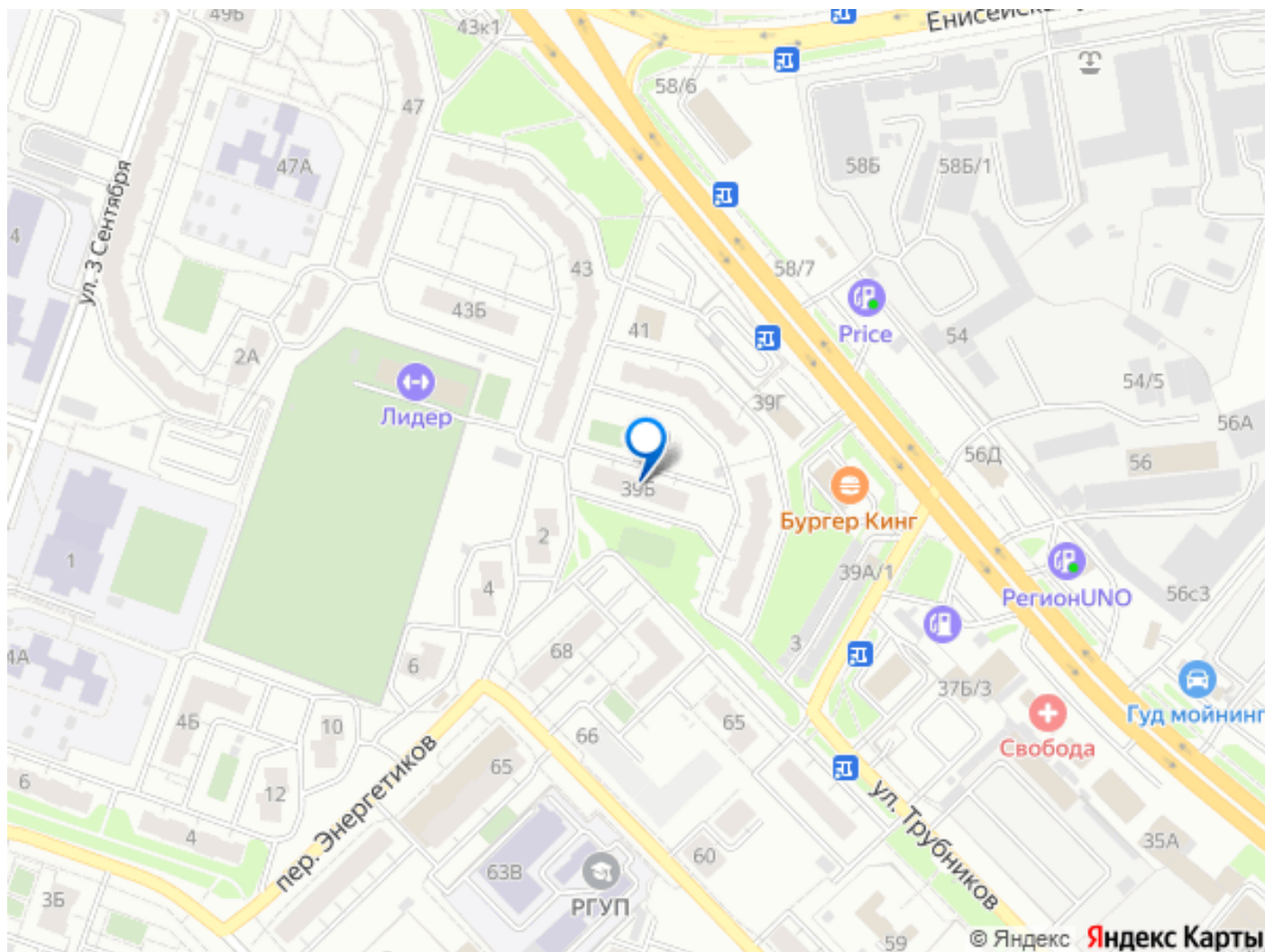
## Описание

Продается теплая 2-комнатная квартира в ЖК «СНЕГИРИ». Дом построен по финской технологии. Год постройки 2012 Ключевые преимущества: ДОМ 9-этажный дом на 3 подъезда. Панельный дом построен по финской технологии, с использованием трехслойных панелей производства Бетотек. Панели тепло- и энергоэффективны, паропроницаемы. Это позволяет поддерживать в квартире комфортную температуру и при этом снижать расходы на отопление. На входах в подъезды выполнены покатые подъёмы для маломобильных граждан. Современная отделка: Готовый Евроремонт — можно сразу заезжать и жить. Вся техника и мебель на фото остаётся в квартире. Об объекте: Общая площадь: 65.4 м² Жилая площадь: 56.4 м² Планировка: 2 изолированные комнаты: 1 комната- 25,40 кв. м2. 2-ая комната - 18,31.кв.м2. раздельный санузел, кухня-8,46 м2 современная кухня, встроенная техника бренда Hansa электро плита с стеклокерамической варочной поверхностью и многофункциональной духовкой. Этаж: 6 из 10 (в доме работает

лифт). Дом: Панельный. На площадке всего 3 квартиры. Детали отделки и особенности: Высота потолков: 2.60 м. Окна: Пластиковые с двухкамерным стеклопакетом. Дверь: Входная металлическая со звукоизоляцией. Стены: оклейка обоями. Пол: линолеум на теплоизолирующей основе. Санузел: отдельный; пол и стены отделаны керамической плиткой. Коммуникации: стояки из оцинкованной стали, разводка — металлопластик. Два балкона: Оба остеклены. Обе комнаты выходят на собственный балкон (5.78 м?), второй балкон также 5.78 м?. Квартира светлая весь день солнце. Инфраструктура: В радиусе 500 м от дома Снегири работают детские сады 125, 421, школа 75. В 20 минутах ходьбы доступны детская и взрослая поликлиники. Также вблизи дома расположены: спортивный комплекс со стадионом Лидер, магазины, супермаркеты, аптеки. За Копейским шоссе — ТРК Алмаз. С ближайшей к дому остановки следует транспорт во все районы города 5 км от Площади Революции. На районе 3 зеленые зоны: сквер у ДК Станкомаш, сквер Семьи с прудом Девичьи слезы и Монастырская заимка Плодушка. В шаговой доступности магазины, пункт доставки: Wildberries, Ozon, Яндекс. ДВОР Придомовая территория располагает детской площадкой с качелями, спортивным комплексом, горками, песочницей; спортивной площадкой, катком зимой. У подъездов стоят лавочки. По периметру дома установлены камеры видеонаблюдения с обзором на автопарковку перед домом.







Move.ru - вся недвижимость России