

🕒 Создано: 13.02.2026 в 04:13

🔄 Обновлено: 03.04.2026 в 05:17

**Челябинская область, Сосновский район,
поселок Терема**

10 700 000 ₹

Челябинская область, Сосновский район, поселок Терема

Квартира

Количество комнат

2

Общая площадь

65.3 м²

Этаж

6/8

Детали объекта

Тип сделки

Продам

Раздел

[Квартиры](#)

Ремонт

с отделкой

Квартира в новостройке

да

Описание

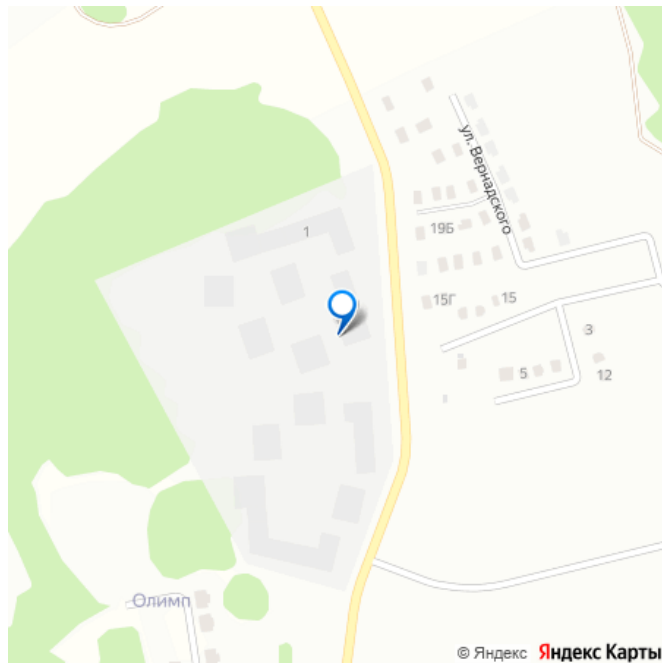
Просторная двухкомнатная квартира с предчистовой отделкой в ЖК «Брусника в Эльтауне» на 6 этаже. Общая площадь: 65.25 кв.м. Высота потолков 2.7 м. Дом монолитный, многоподъездный, переменной этажности, от 6 до 8 этажей. Квартира

<https://chelyabinsk.move.ru/objects/9289772>
151

**Брусника Челябинск, Брусника
Челябинск**

89251234567

для заметок



© Яндекс Яндекс Карты

находится в 1-й секции высотой 8 этажей в корпусе 1. На этаже 4 квартиры. В подъезде 1 пассажирский и 1 грузовой лифт.

Окончание строительства - 4 квартал 2028 года. Оформление сделки по договору

долевого участия. Квартира с кухней-гостиной и двумя спальнями в Брусника в Эльтауне. Особенности планировки:

разнесённые спальни, терраса на крыше. № квартиры в нашей базе: ЛТН01.1-Ж1.6.1.

Квартал «Брусника в Эльтауне»

расположился к северу-западу от Челябинска в окружении лесного массива, рядом с

Лебединым прудом и Скалистым озером. Два главных слова, характеризующих Эльтаун, — концентрация и разнообразие. Его структуру формируют сразу несколько типов застройки

— коттеджи, таунхаусы, квартиры в мало- и среднеэтажных домах, в перспективе нескольких лет здесь будут открыты десятки кафе, ресторанов, магазинов, аптек,

медицинских и фитнес-центров. Для круглогодичного отдыха в городе построят собственный курорт. В Эльтауне будет действовать концепция непрерывного образования. Уже открыт муниципальный детский сад «Ёлочка» на 230 мест. В планах

— инновационная школа на 1100 учеников. Кроме того, в Эльтауне организован Научно-

исследовательский центр девелопмента МВА и МФТИ — одного из лучших вузов страны. Брусника стала полноправным девелопером

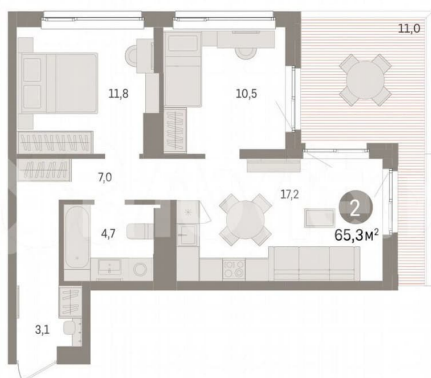
Эльтауна. Мы построим здесь новый квартал со среднеэтажным жильём, богатым озеленением и разнообразной коммерческой

и социальной инфраструктурой. Квартал Брусники расположен на въезде в город и станет его лицом. Недалеко от проекта

проходит Новоградский тракт. По нему можно быстро добраться до Челябинска, озёр Увильды, Тургояк, Кисегач и Еловое,

горнолыжных курортов «Солнечная долина», «Евразия» и «Завьялиха», парков «Таганай» и «Зюраткуль». Между Эльтауном и Челябинском курсирует автобус. Количество маршрутов и остановок общественного транспорта будет постоянно увеличиваться. До Челябинска — 5 минут на автомобиле До железнодорожного вокзала — 35 минут До аэропорта — 45 минут Проект Брусники в Эльтауне — комплексная застройка, состоящая из домов высотой не более 8 этажей. Территория Брусники разделена на несколько функциональных зон. Со стороны улицы Павленкова мы спроектировали фронт с коммерцией и приветственными площадями. На первых этажах домов — кафе, магазины, рестораны, кружки и образовательные студии. В глубине квартала расположатся общественные пространства с дождевыми садами, огородами и рощей. Ближе к лесу — пространство, которое мы назвали «задний двор». Здесь — игровые лужайки, плейхабы, луг для пикников и йоги, волейбольные площадки, воркаут. В этой же части, на границе квартала, предусмотрена парковка, на которой мы высадим взрослые деревья и кустарники. (AQID02546760)





БРУСНИКА

Семейная
ипотека 6%





Move.ru - вся недвижимость России