

Создано: 13.02.2026 в 04:15
Обновлено: 13.02.2026 в 04:15

Татьяна, Риелтор

89251234567

Челябинская область, Челябинск, ул.
Нефтебазовая, 1

7 446 360 ₽

Челябинская область, Челябинск, ул. Нефтебазовая, 1

Улица

[улица Нефтебазовая](#)

Квартира

Количество комнат

2

Общая площадь

62.5 м²

Этаж

10/10

Детали объекта

Тип сделки

Продам

Раздел

[Квартиры](#)

Ремонт

с отделкой

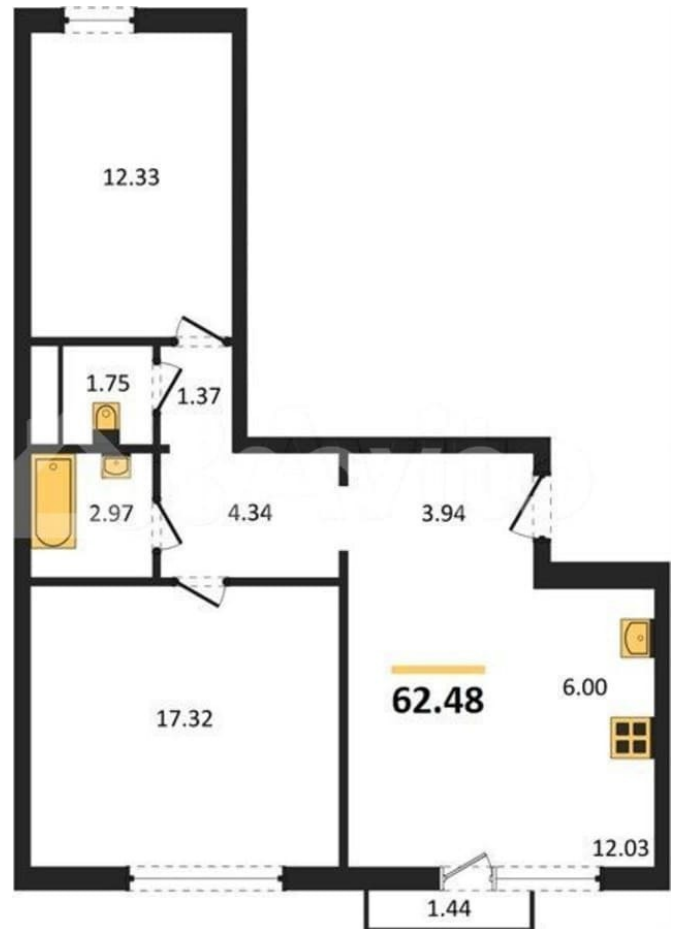
Квартира в новостройке

да

Описание

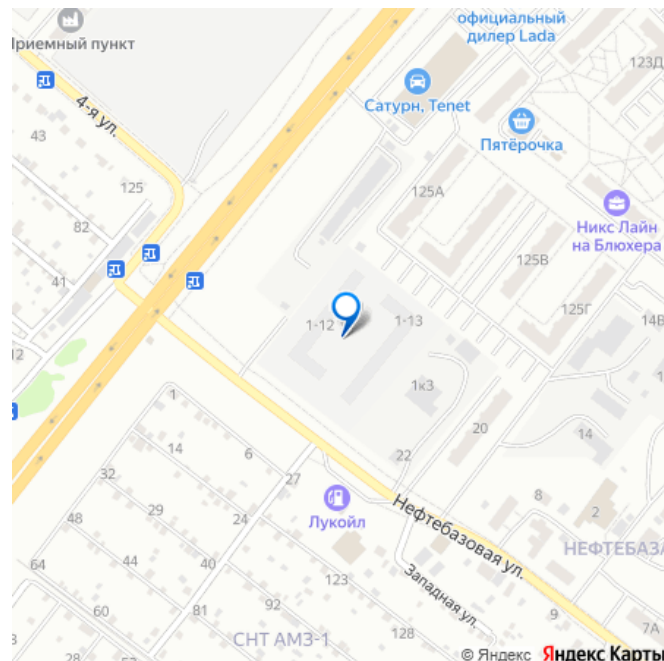
ЖК «НИКС Лайн на Блюхера» — это жилой комплекс в Советском районе Челябинска (район АМЗ), расположенный на пересечении улиц Нефтебазовая и Блюхера. Срок сдачи: 2

для заметок

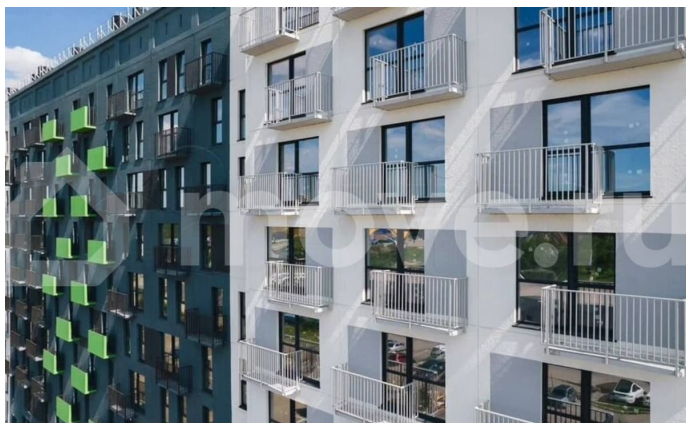
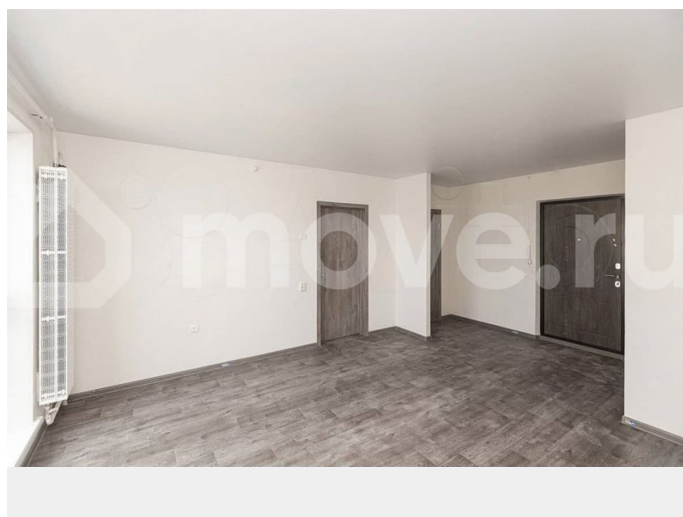


квартал 2027 года. Продается 2-х комн. квартира 62,48 кв.м, чистовая отделка. В квартирах: обои под покраску, износостойкий линолеум, натяжные потолки. В санузлах — унитаз, раковина и керамическая плитка на полу. Высота потолков: 2,6–2,9 м. Парковка: открытая, парковочные места расположены с внешней стороны домов. Основные характеристики

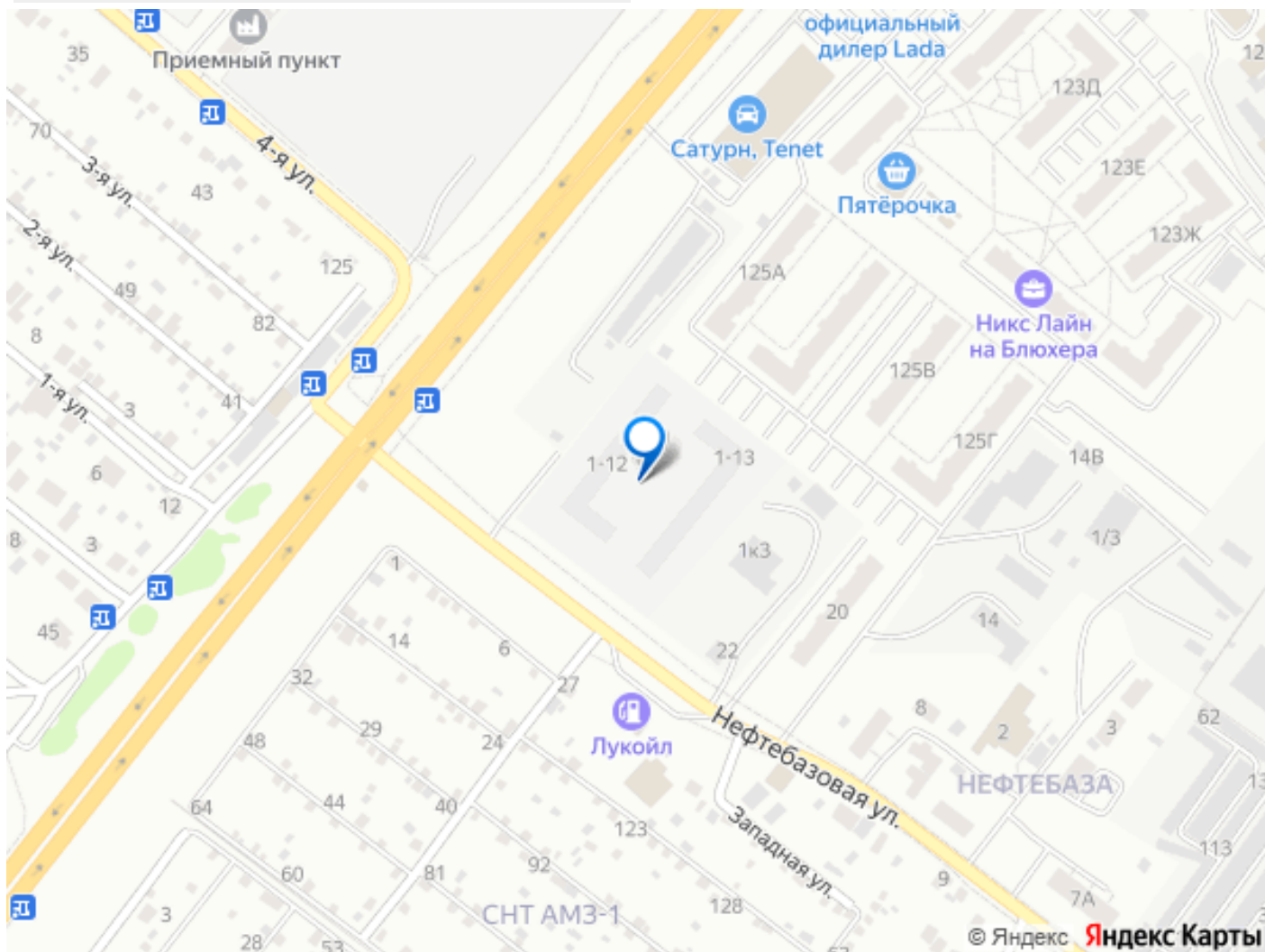
Количество домов: 14 панельных корпусов. Этажность: 10 этажей. Инфраструктура и благоустройство Концепция «дворы без автомобилей»: территория закрыта для машин, что обеспечивает безопасность и комфорт для жителей. При въезде действует пропускная система. Ландшафтный дизайн: многоярусный ландшафт с высокими деревьями, кустарниками, газонами и клумбами. Застройщик сохранил существующие деревья и добавил новые посадки. Детские площадки: тематические площадки для разных возрастов — безопасные зоны для малышей, развивающие и динамичные для детей постарше. Спортивные зоны: футбольное поле, скейт-парк, зона для воркаута. Прогулочный бульвар-парк: на территории комплекса предусмотрена зона для прогулок. Безбарьерная среда: входные группы расположены на уровне земли, есть колясочные в подъездах. Расположение и транспортная доступность Расстояние до центра города: около 15 минут на автомобиле. Ближайшие остановки общественного транспорта: «Нефтебаза» (1,17 км), «Весенняя улица» (1,45 км), «АМЗ» и «Посёлок АМЗ» (1,5 км), «Шершни» (2,48 км). Инфраструктура рядом: детский сад №243, школа №131, взрослая поликлиника №4, детская поликлиника №7, аптека, пункты выдачи заказов Wildberries и Ozon, магазин



«Пятёрочка», гипермаркет «Лента» (в 5 минутах от ЖК).



КОРПУС 12
Секция 4
План 4, 10 этажей



Move.ru - вся недвижимость России