

Создано: 03.04.2026 в 05:29

Обновлено: 03.04.2026 в 05:29

**Челябинская область, Сосновский район,  
поселок Терема**

**8 760 000 ₽**

Челябинская область, Сосновский район, поселок Терема

## Квартира

Количество комнат

2

Общая площадь

62.3 м<sup>2</sup>

Этаж

4/8

## Детали объекта

Тип сделки

Продам

Раздел

[Квартиры](#)

Ремонт

с отделкой

Квартира в новостройке

да

## Описание

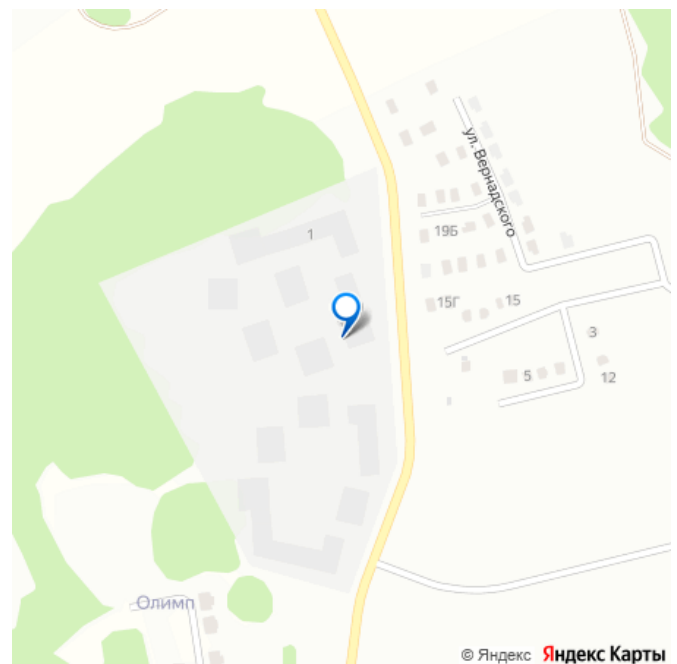
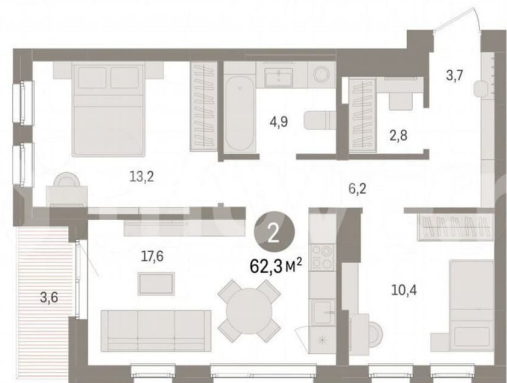
Двухкомнатная квартира от застройщика с предчистовой отделкой в ЖК «Брусника в Эльтауне» на 4 этаже. Общая площадь: 62.31 кв.м., жилая: 23.6 кв.м., площадь просторной кухни-гостиной: 17.6 кв.м. Квартира угловая, идеально подойдет любителям тишины и

<https://chelyabinsk.move.ru/objects/9293185020>

**Брусника Челябинск, Брусника  
Челябинск**

**89251234567**

для заметок



© Яндекс Яндекс Карты

панорамных видов. В квартире одна лоджия, один совмещенный санузел. Высота потолков 2.7 м. Квартира находится в корпусе 4. Дом монолитный, одноподъездный, высотой 8 этажей. На этаже 7 квартир. В подъезде 1 пассажирский и 1 грузовой лифт. Окончание строительства - 4 квартал 2028 года.

Оформление сделки по договору долевого участия. Квартира с кухней-гостиной и двумя спальнями в Бруснике в Эльтауне.

Особенности планировки: гардеробная, лоджия, разнесённые спальни. № квартиры в нашей базе: ЛТН01.1-Ж4.4.6. Квартал

«Брусника в Эльтауне» расположен к северу-западу от Челябинска в окружении лесного массива, рядом с Лебединым прудом и Скалистым озером. Два главных слова,

характеризующих Эльтаун, — концентрация и разнообразие. Его структуру формируют сразу несколько типов застройки —

коттеджи, таунхаусы, квартиры в мало- и среднеэтажных домах, в перспективе нескольких лет здесь будут открыты десятки кафе, ресторанов, магазинов, аптек, медицинских и фитнес-центров. Для

круглогодичного отдыха в городе построят

собственный курорт. В Эльтауне будет

действовать концепция непрерывного

образования. Уже открыт муниципальный

детский сад «Ёлочка» на 230 мест. В планах

— инновационная школа на 1100 учеников.

Кроме того, в Эльтауне организован Научно-исследовательский центр девелопмента МВА и МФТИ — одного из лучших вузов страны.

Брусника стала полноправным девелопером

Эльтауна. Мы построим здесь новый квартал

со среднеэтажным жильём, богатым

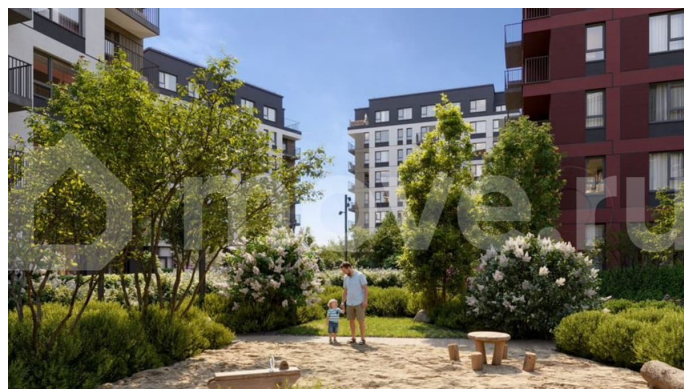
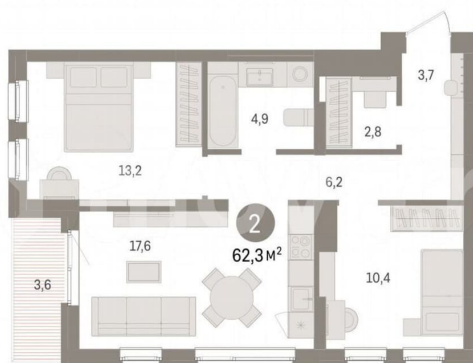
озеленением и разнообразной коммерческой

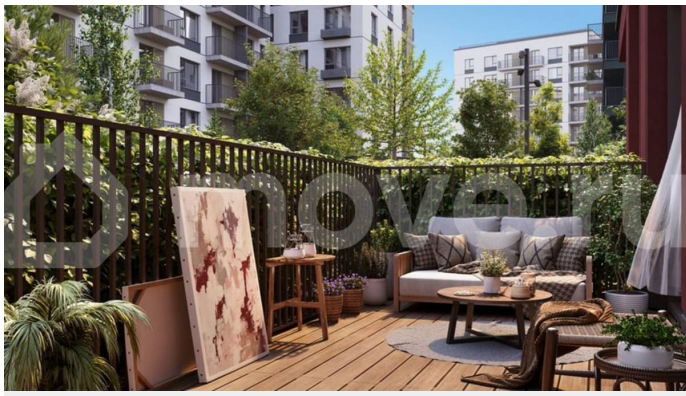
и социальной инфраструктурой. Квартал

Брусники расположен на въезде в город и

станет его лицом. Недалеко от проекта

проходит Новоградский тракт. По нему можно быстро добраться до Челябинска, озёр Увильды, Тургояк, Кисегач и Еловое, горнолыжных курортов «Солнечная долина», «Евразия» и «Завьялиха», парков «Таганай» и «Зюраткуль». Между Эльтауном и Челябинском курсирует автобус. Количество маршрутов и остановок общественного транспорта будет постоянно увеличиваться. До Челябинска — 5 минут на автомобиле До железнодорожного вокзала — 35 минут До аэропорта — 45 минут Проект Брусники в Эльтауне — комплексная застройка, состоящая из домов высотой не более 8 этажей. Территория Брусники разделена на несколько функциональных зон. Со стороны улицы Павленкова мы спроектировали фронт с коммерцией и приветственными площадями. На первых этажах домов — кафе, магазины, рестораны, кружки и образовательные студии. В глубине квартала расположатся общественные пространства с дождевыми садами, огородами и рощей. Ближе к лесу — пространство, которое мы назвали «задний двор». Здесь — игровые лужайки, плейхабы, луг для пикников и йоги, волейбольные площадки, воркаут. В этой же части, на границе квартала, предусмотрена парковка, на которой мы высадим взрослые деревья и кустарники. (AQID02536943)







Move.ru - вся недвижимость России