

Создано: 25.11.2025 в 11:57

Обновлено: 10.12.2025 в 19:17

Челябинская область, Челябинск, улица
Академика Сахарова, 10

8 700 000 ₽

Челябинская область, Челябинск, улица Академика
Сахарова, 10

Округ

[Челябинск, Центральный район](#)

Улица

[улица Академика Сахарова](#)

Квартира

Количество комнат

2

Жилая площадь

25.1 м²

Площадь кухни

18.4 м²

Общая площадь

56.7 м²

Этаж

5/10

Детали объекта

Тип сделки

Продам

Раздел

[Квартиры](#)

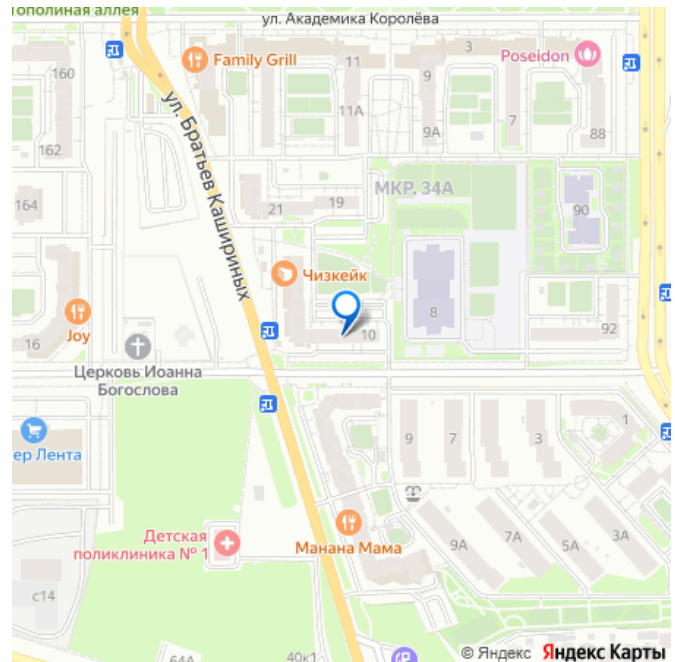
Тип балкона

лоджия

<https://chelyabinsk.move.ru/objects/9286881808>

Марина Редькова, DAN-Недвижимость
79127709926

для заметок



Тип санузла

раздельный

Вид из окна

на улицу

Ремонт

евро

Покупка в ипотеку

да

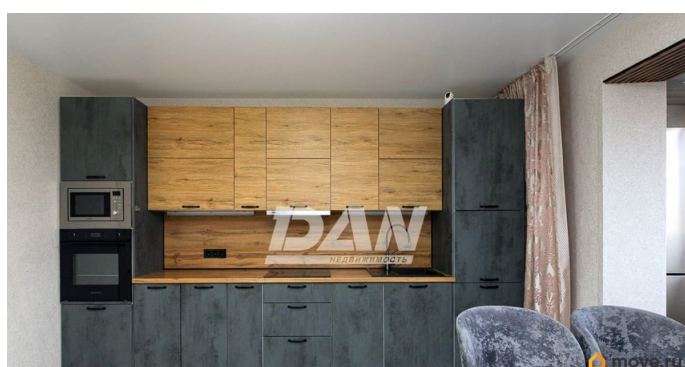
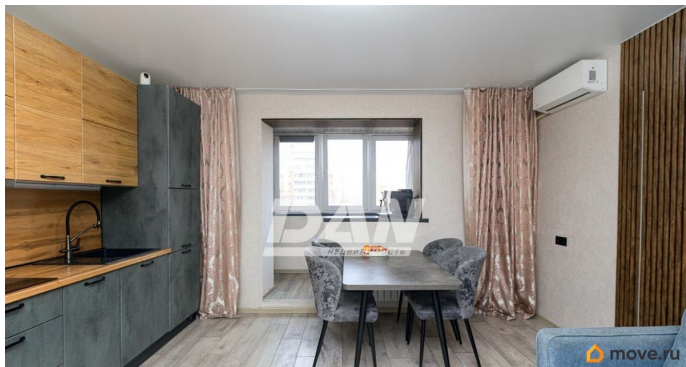
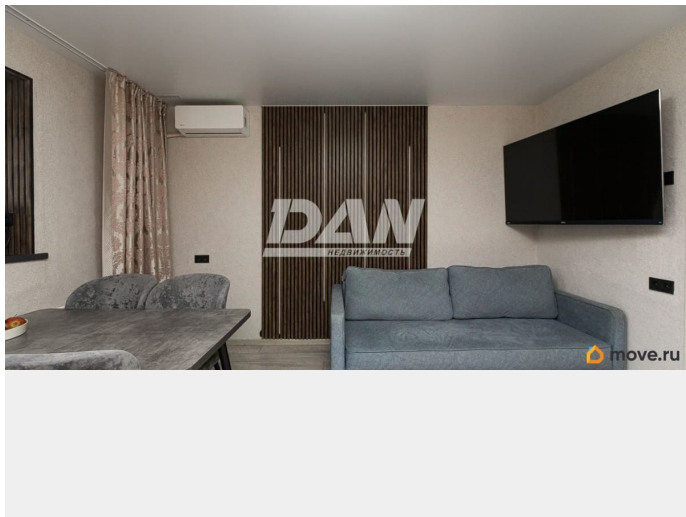
возможна ипотека, лифт

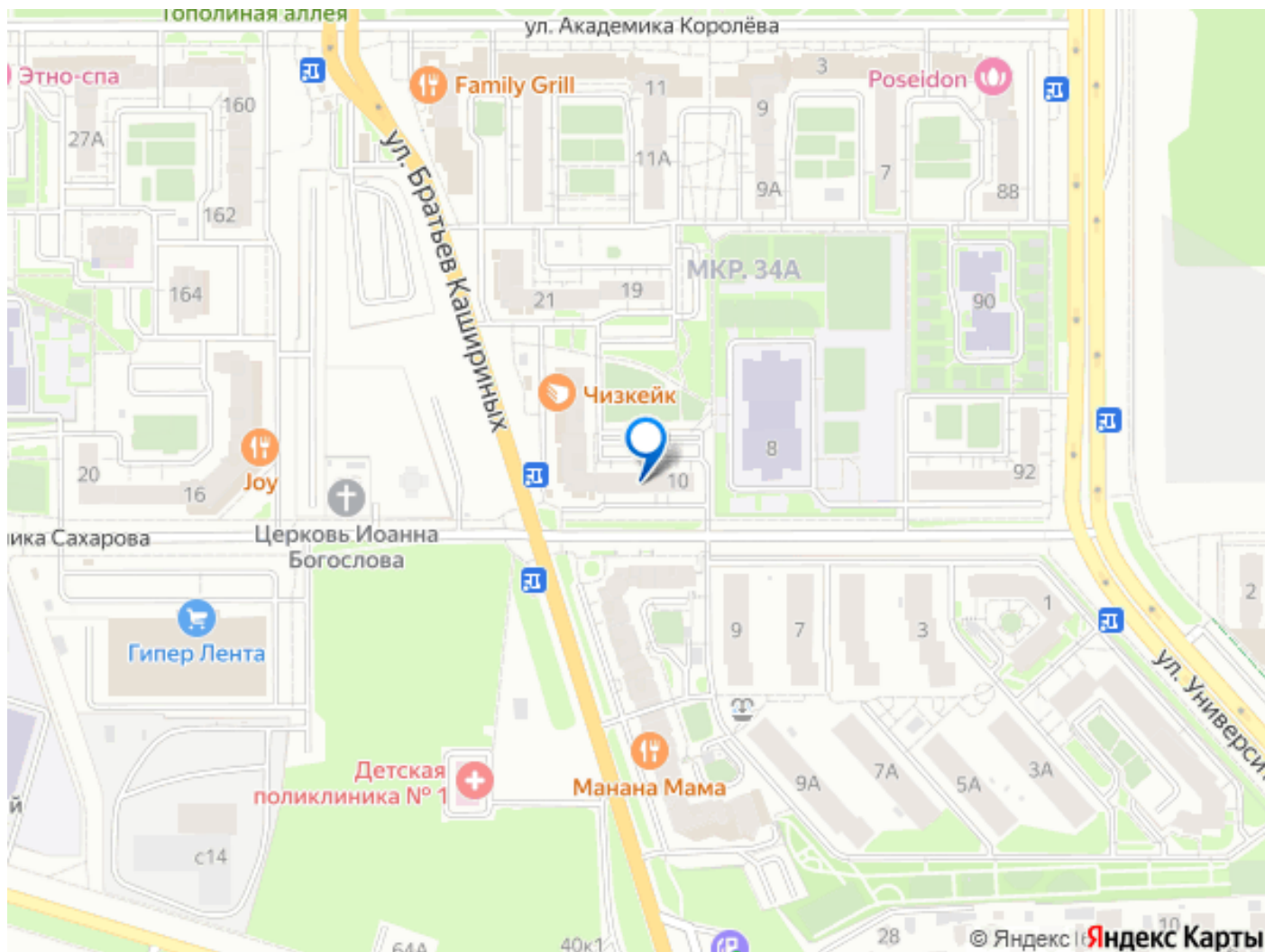
Описание

Предлагаем Вашему вниманию 2-комнатную квартиру в самой популярной локации «Тополиная аллея», по адресу ул. Академика Сахарова 10! Квартира (не торцевая) общей площадью 56,5 кв.м. расположена на комфортном 5 этаже 10 этажного дома. Дом стоит на второй линии от дороги, благодаря чему не слышно автомобильного шума, нет пыли и грязи. В квартире выполнен качественный, дорогостоящий ремонт, установлены натяжные потолки, межкомнатные двери Синерджи, во всей квартире на стенах жидкие обои, на полу ламинат 34 класса, заменены водопроводные и канализационные трубы, установлены биметаллические радиаторы, счетчики на воду. Эргономичная планировка квартиры включает в себя: просторную кухню-гостиную 18,4 кв.м. с выходом на застекленную утепленную лоджию с теплым полом и две спальни 16,6 и 8,5 кв.м. Окна выходят на разные стороны, что обеспечивает хорошее проветривание квартиры. Санузел раздельный, в кафеле. Проведена Интерсвязь. Отличные, дружные соседи! Хорошая управляющая компания

«Тополинка» Благоустроенный двор с современной детской площадкой. Новым собственникам остается кухонный гарнитур, варочная индукционная панель и духовой шкаф KUPPERSBERG, микроволновая печь THOR, вытяжка HAIER, посудомоечная машина BOSH, кондиционер, водонагреватель в ванной, диван в гостиной, встроенная мебель в спальне, мебель в детской, мебель в санузлах, встроенный шкаф в коридоре, прихожая. Рядом с домом развитая инфраструктура: в шаговой доступности все необходимые продовольственные и промтоварные магазины, гипермаркет «Лента», аптеки, поликлиника «Полимедика», Детская поликлиника 1, тренажерные залы, пункты выдачи товаров, кафе, рестораны, сквер с фонтаном и прогулочной зоной. Во дворе Лицей148, в пяти минутах ходьбы Детский сад 35. в пяти минутах езды ЧелГУ. Удобная транспортная развязка, можно уехать в любую точку города, как на своей машине, так и на общественном транспорте. Близость остановки общественного транспорта. Звоните, органирую показ в удобное для Вас время! Арт. 126384807







Move.ru - вся недвижимость России