

Создано: 12.08.2025 в 16:21

Обновлено: 05.01.2026 в 16:52

Челябинская область, Челябинск, улица
Дмитрия Неаполитанова, 10

5 700 000 ₽

Челябинская область, Челябинск, улица Дмитрия
Неаполитанова, 10

Округ

[Челябинск, Советский район](#)

Квартира

Количество комнат

2

Жилая площадь

34 м²

Площадь кухни

9 м²

Общая площадь

56.2 м²

Этаж

4/10

Детали объекта

Тип сделки

Продам

Раздел

[Квартиры](#)

Тип балкона

лоджия

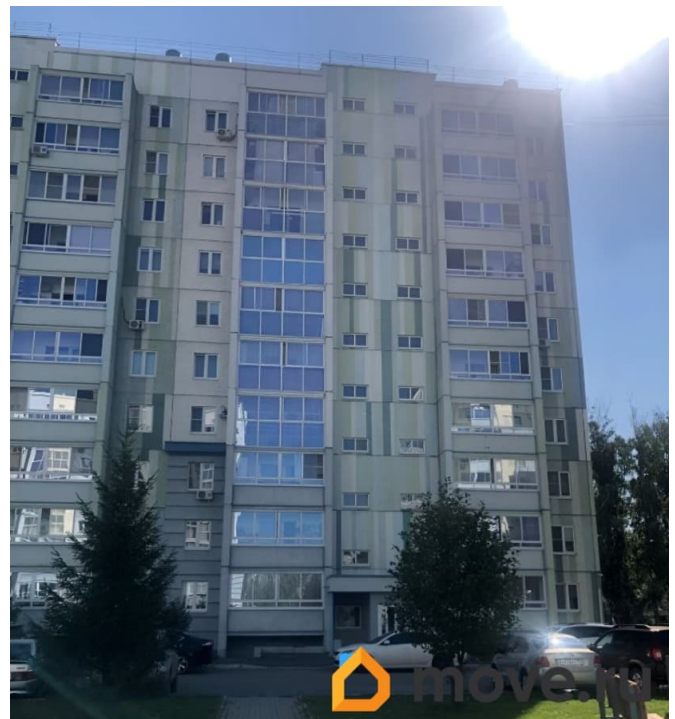
Тип санузла

раздельный

<https://chelyabinsk.move.ru/objects/9284064932>

Татьяна Кузьмина, ИВС- недвижимость
79823007729

для заметок



Вид из окна

во двор

Ремонт

косметический

Квартира в новостройке

да

Год сдачи

1 квартал 2018 г.

Покупка в ипотеку

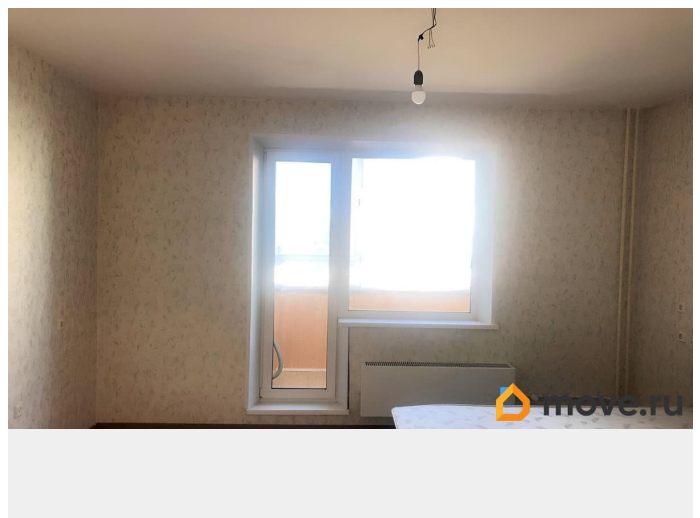
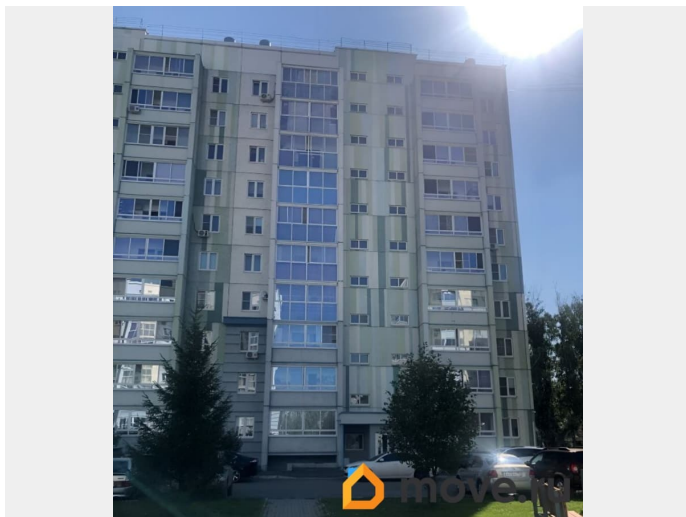
да

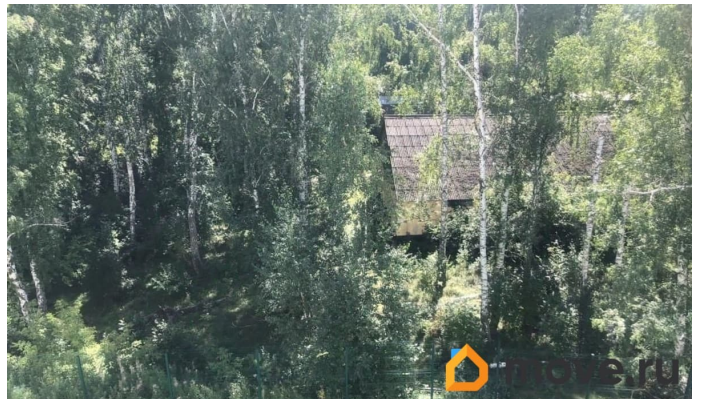
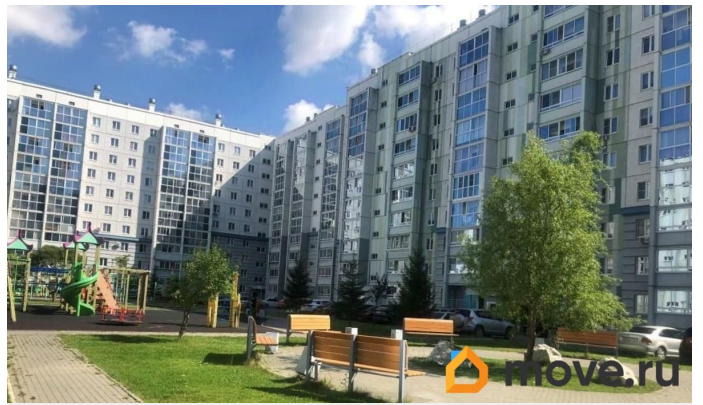
возможна ипотека, лифт, парковка

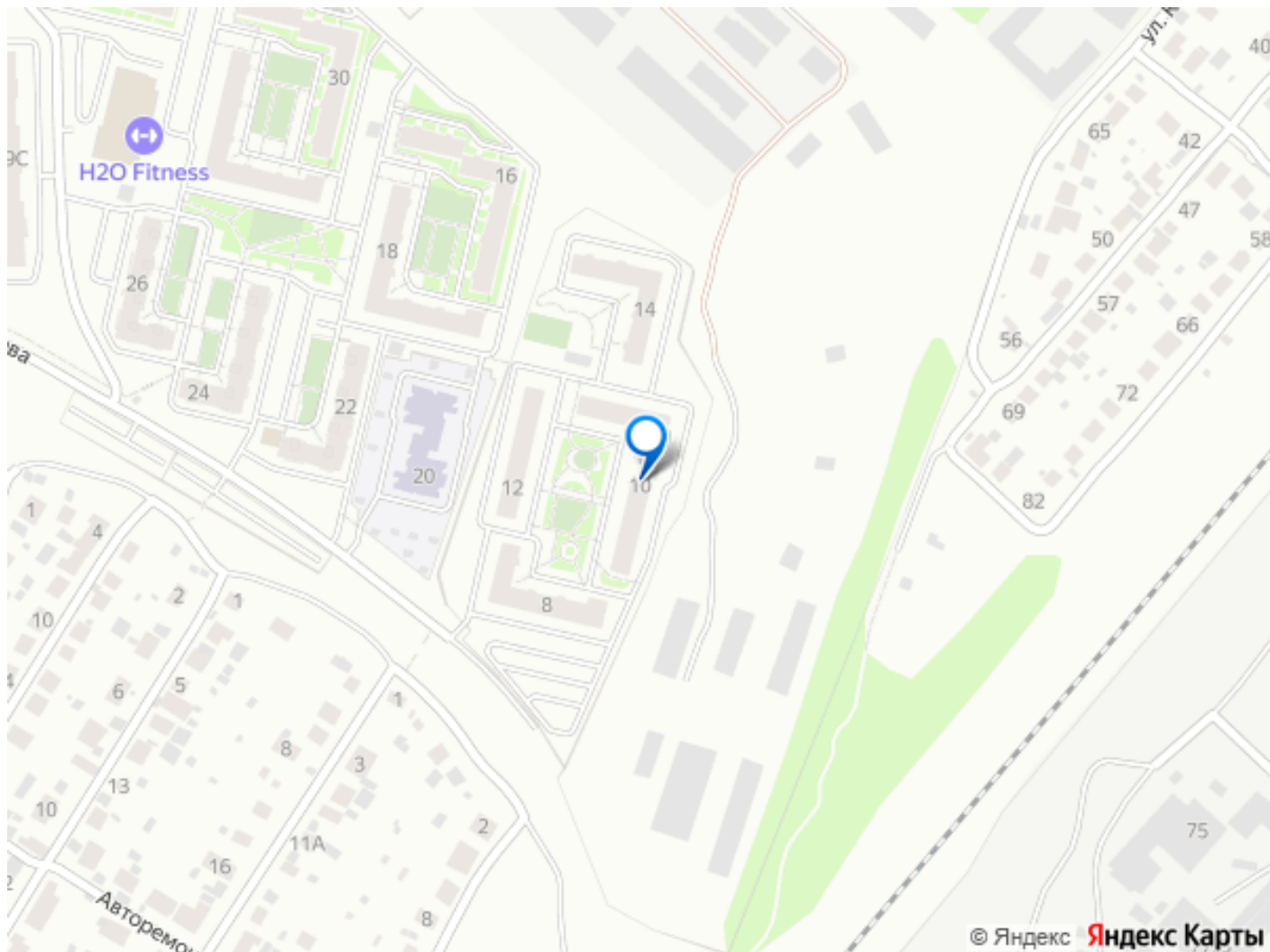
Описание

Продается 2х комнатная квартира в новом микрорайоне. Квартира достаточно теплая и светлая. Комнаты изолированные. Балкон с евро окнами, обшит деревянной рейкой. В квартире остается вся мебель и техника: кухонный гарнитур, варочная панель, духовой шкаф, микроволновка, холодильник, стиральная машина, две большие спальные кровати, большой шкаф-купе и т.д. Отделка в квартире, осталась строительная. Требуется частично ремонт. Это прекрасная возможность обновить стены новыми обоями, которые будут радовать вас и ваших близких. Окна спальни выходят на березовую рощу. Вид из окна очень умиротворяющий, но главное, ваш отдых точно будет полноценный, так как отсутствие городского шума под окнами и пение птиц, создаст возможность полноценно отдохнуть и восстановиться после трудового дня. Окна зала выходят во двор, у которого свои преимущества. Это ухоженная, благоустроенная и закрытая территория. С большим количеством зелени и современной

детской площадкой. Удобное расположение микрорайона обеспечивает хорошую транспортную доступность. Можно с легкостью добраться в любую точку города. В шаговой доступности остановка общественного транспорта, а также все объекты социального значения: школы и детские сады, торговые комплексы, фитнес-центр с бассейном. Не каждый район города имеет рядом сосновый бор. Проживая в данном микрорайоне, у вас будет возможность проводить свой досуг в лесном массиве: кататься на велосипеде, лыжах, проводить пешие прогулки, устраивать пикники на свежем воздухе. В летнее время можно отдыхать у водоемов, таких как Шершнёвское водохранилище или Изумрудный карьер. Если вам хочется тишины, спокойствия и отсутствия суеты, то для вас это идеальное место проживания. Квартира готова к продаже. Один собственник. Обременений нет.







Move.ru - вся недвижимость России