

Создано: 18.12.2025 в 12:28

Обновлено: 18.12.2025 в 11:52

Челябинская область, Магнитогорск,
проспект Карла Маркса, 202

4 100 000 ₽

Челябинская область, Магнитогорск, проспект Карла Маркса,
202

Округ

[Магнитогорск, Орджоникидзевский](#)

Улица

[проспект Карла Маркса](#)

Квартира

Количество комнат

2

Жилая площадь

27 м²

Площадь кухни

9 м²

Общая площадь

49.6 м²

Этаж

4/9

Детали объекта

Тип сделки

Продам

Раздел

[Квартиры](#)

Тип балкона

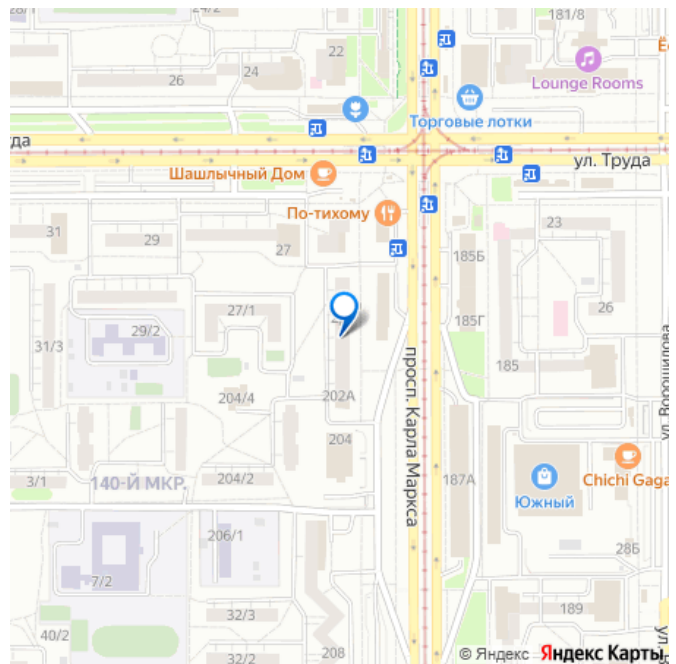
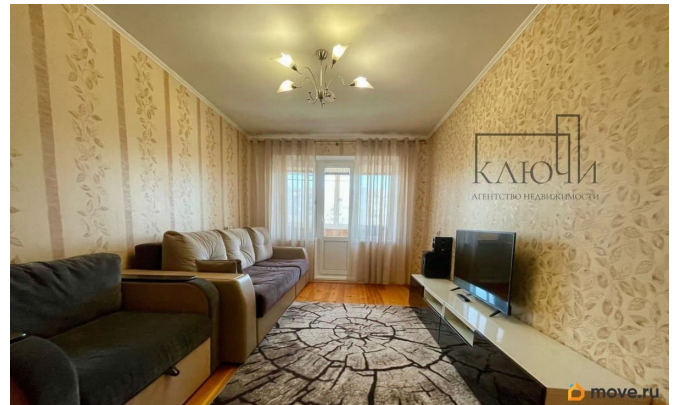
балкон

<https://chelyabinsk.move.ru/objects/9287519497>

Богдан Ключи, Ключи

79823611192

для заметок

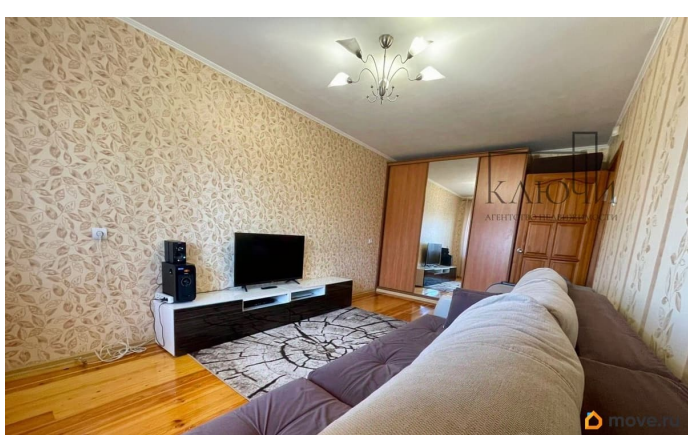
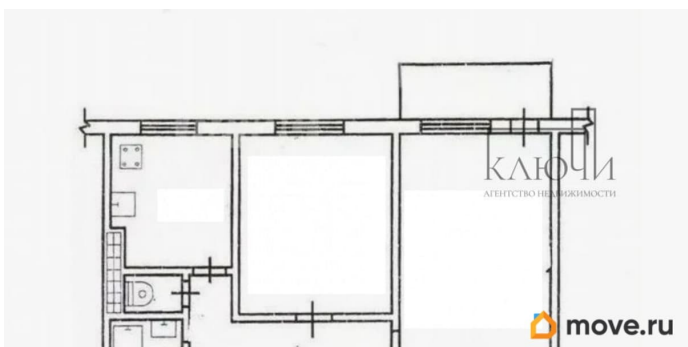
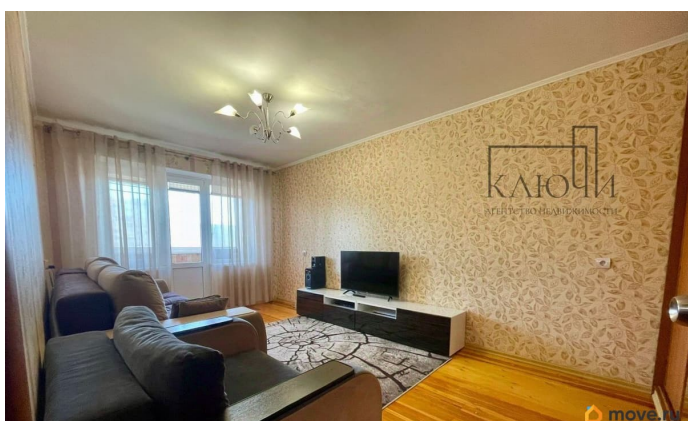


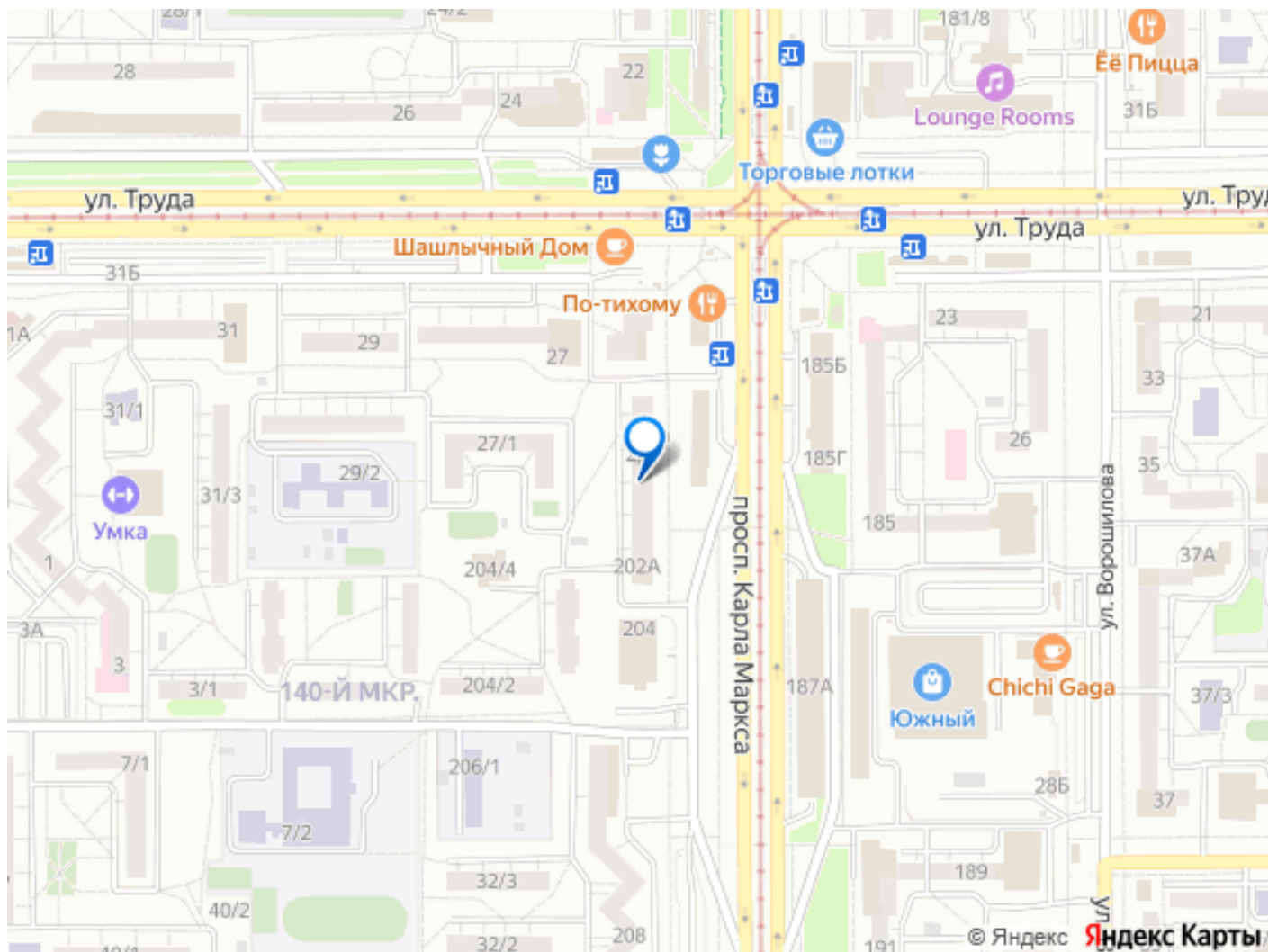
возможна ипотека, лифт

Описание

ПРОДАЁТСЯ ДВУХКОМНАТНАЯ КВАРТИРА
УЛУЧШЕННОЙ ПЛАНИРОВКИ В ЦЕНТРЕ
ГОРОДА С РЕМОНТОМ, МЕБЕЛЬЮ И ТЕХНИКОЙ

О локации: Удачный район города самый центр (пересечение улиц Труда и Карла Маркса), где есть абсолютно всё для комфортного проживания. Рядом с домом детский сад 160, школа 47, во дворе спортивные площадки и детский клуб с кружками и секциями. В шаговой доступности остановки общественного транспорта, ТЦ «Вавилон», ТЦ «Метеорит», ТЦ «Домино». Отличная транспортная развязка. Возле дома детская площадка и парковка для автомобилей. Двор благоустроен, чистый подъезд. Об объекте: Квартира просторная с отдельной планировкой, расположена на комфортном 4м этаже. Включает две просторные изолированные комнаты, большую кухню, отдельный санузел, балкон. Расположение комнат на восток. В квартире выполнен качественный ремонт: • окна пластиковые • трубы пластиковые • стены выровнены • межкомнатные двери • санузел в кафеле • на кухне современный кухонный гарнитур. Квартира полностью готова к заселению. Состояние «Заезжай, и живи!». Объект прошел правовую экспертизу. Расчёт по ипотеке (примерный): Стоимость: 4 100 000р. Первоначальный взнос: 2 600 000р. Платёж: 22 606р. Показ квартиры будет проводиться 24 и 25 декабря. Если есть вопросы, звоните! Договоримся на просмотр! Арт. 127911826





Move.ru - вся недвижимость России