

Создано: 14.10.2024 в 16:57
Обновлено: 04.01.2026 в 14:37

Самолет Плюс, Самолет Плюс
79823010114

**Челябинская область, Челябинск, улица
Коммуны, 88А**

9 300 000 ₽

Челябинская область, Челябинск, улица Коммуны, 88А

Округ

[Челябинск, Центральный район](#)

Улица

[улица Коммуны](#)

Квартира

Количество комнат

2

Высота потолков

3 м

Жилая площадь

25 м²

Площадь кухни

10 м²

Общая площадь

48 м²

Этаж

2/7

Детали объекта

Тип сделки

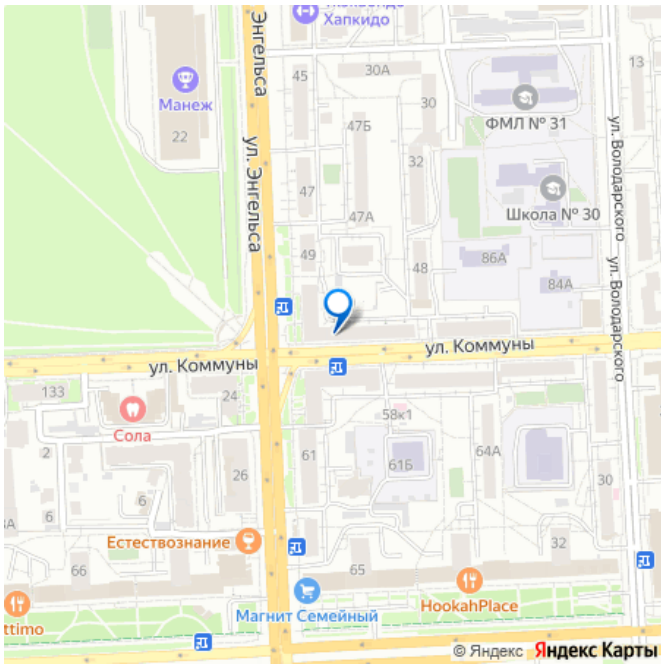
Продам

Раздел

[Квартиры](#)

Тип балкона

для заметок



балкон и лоджия

Тип санузла

совмещенный

Вид из окна

на улицу

Ремонт

дизайнерский

Покупка в ипотеку

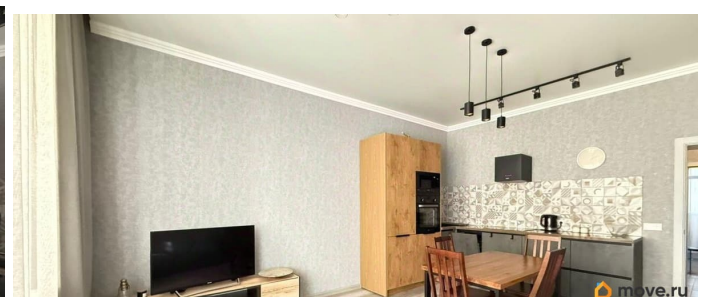
да

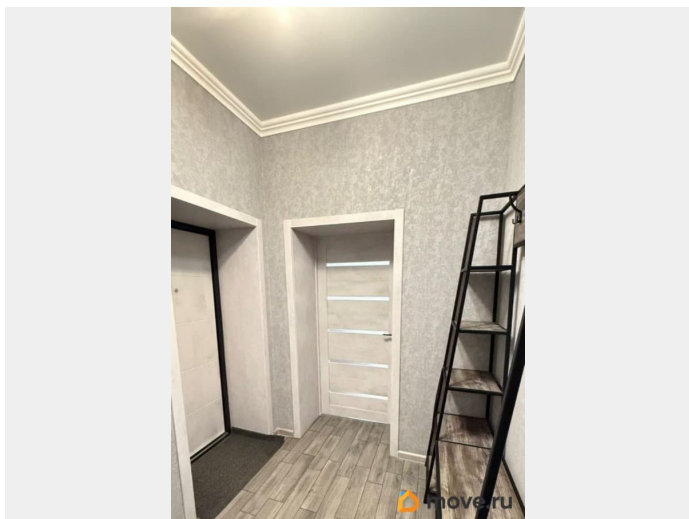
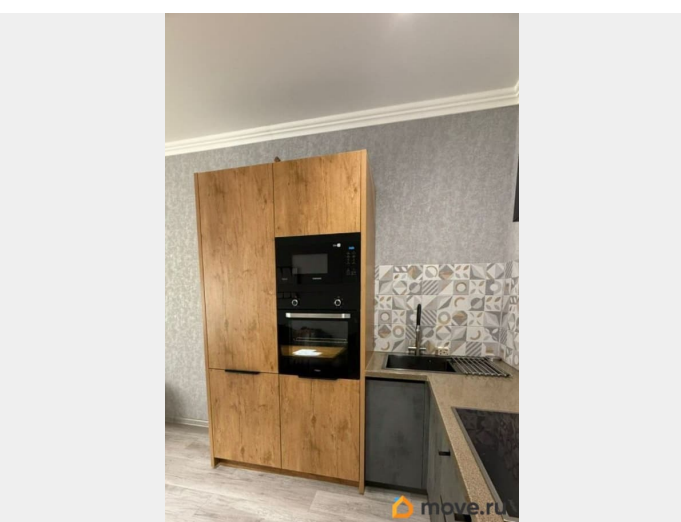
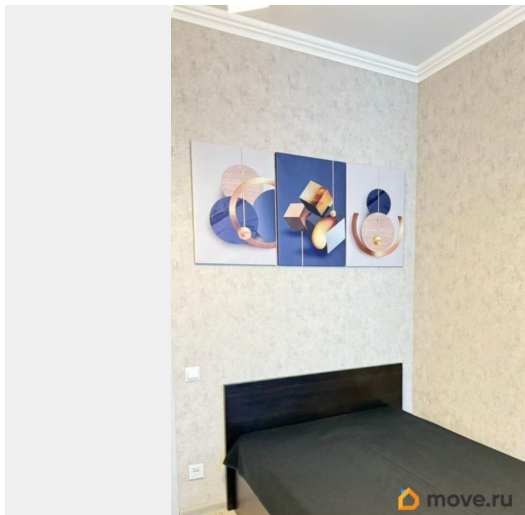
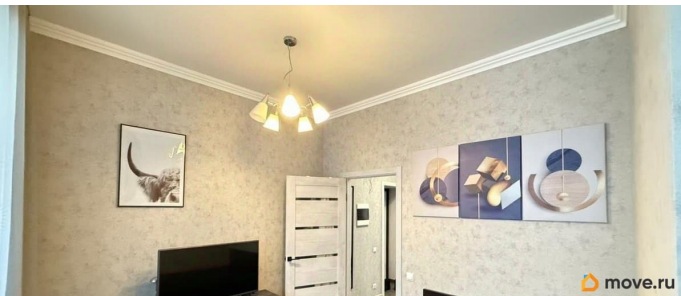
возможна ипотека, лифт

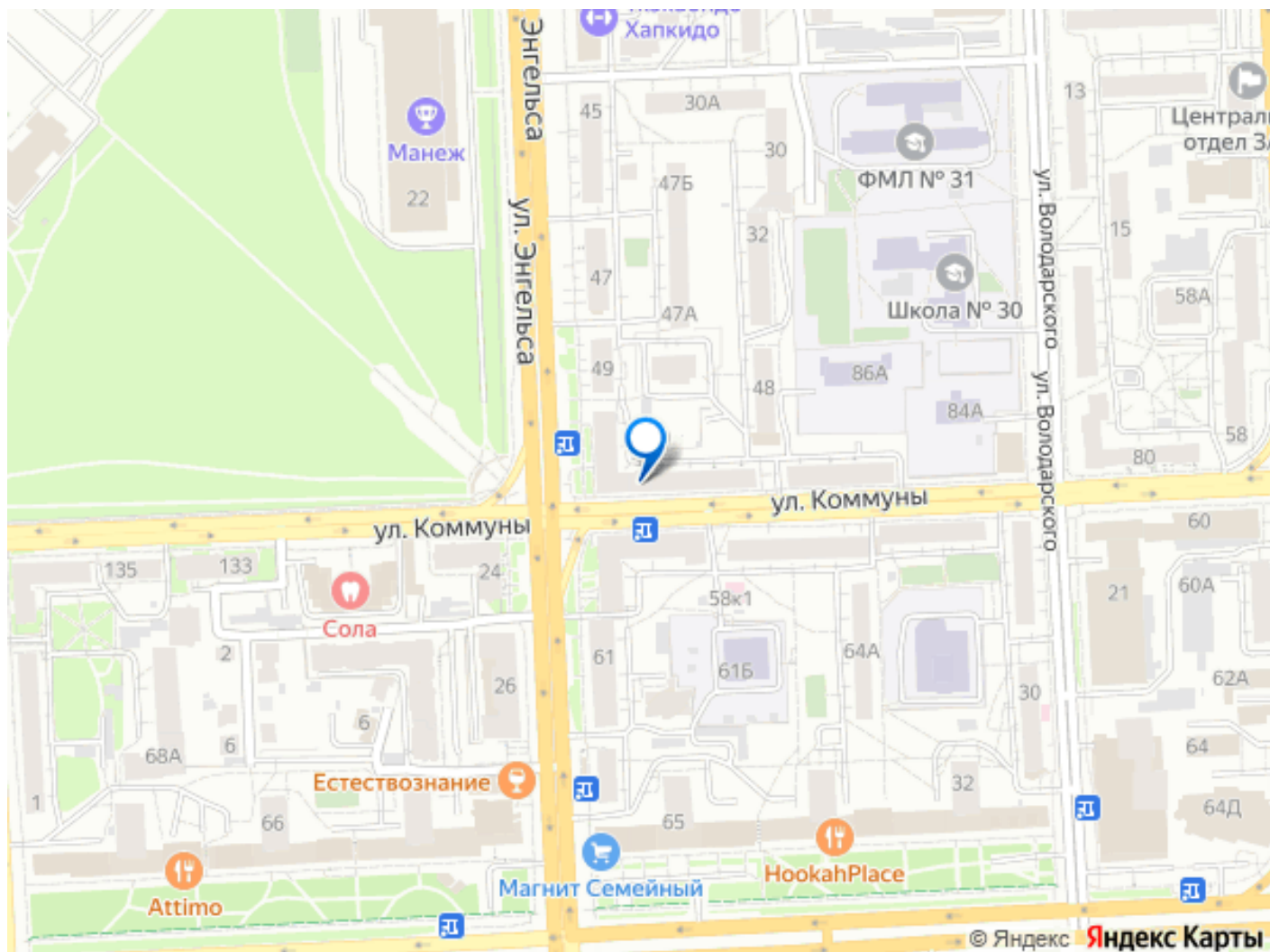
Описание

Арт. 76004241 Квартира в Центре города!
Функциональная планировка с балконом и лоджией! В рамках программы Ипотека от партнеров Самолет Плюс вы можете получить субсидированную ставку на покупку вторичного жилья в размере 12,75% в год. Эта ставка доступна для клиентов, которые соответствуют определенным требованиям и условиям. Почему стоит обратить внимание именно на эту квартиру? ПРЕИМУЩЕСТВА: - Кирпичный дом в центре города; - Функциональная планировка; -Свежий качественный ремонт; -Лоджия и балкон. - Лифт; -Обилие школ и садилов. Описание места: - Дом находится рядом с улицами Энгельса ,Энтузиастов, проспект Ленина, Труда; - Большой и ухоженный новый двор с множеством деревьев; - Оборудованная детская площадка; - Парковочные места для жителей дома; - Спокойные приличные семейные соседи; -Садик во дворе дома. Описание квартиры: - На входе установлена металлическая дверь Торекс; - Прихожая, на полу плитка, обои спокойных тонов, потолок натяжной; - Удачная Планировка: - Кухня-

Гостиная (24,7 кв.м) на полу ламинат, обои спокойных тонов, потолок натяжной, установлена входная группа евро с выходом на лоджию; -Коридор :на полу кафель, обои спокойных тонов, потолок натяжной; - Комната (13 кв.м), на полу ламинат, обои спокойных тонов, потолок натяжной, установлена входная группа евро с выходом на балкон; - Санузел (5 кв.м) на стенах кафель, пол керамическая плитка, потолок натяжной, инсталляция; Документы готовы к сделке! Инфраструктура: Дом в центре событий, удачная развитая инфраструктура! - Детский сад 293, 127, 194, рядом с домом через двор буквально 5 минут; - В непосредственной близости: Средняя Общеобразовательные школы 30, 127 (коррекционная); - В шаговой доступности Продуктовые магазины, аптеки, салоны красоты, рестораны, кофейни; -Парк культуры и отдыха им. Гагарина, сквер Алое Поле. Мы поможем преобразить квартиру, чтобы она на 100% соответствовала вашему запросу. Свяжитесь с нами для уточнения подробностей. Звоните! Записывайтесь на показ объекта прямо сейчас! Рады будем ответить на все ваши вопросы.







Move.ru - вся недвижимость России