

Создано: 09.12.2025 в 12:19

Обновлено: 05.01.2026 в 05:16

**Челябинская область, Челябинск,
Ереванская улица, 35**

8 600 000 ₽

Челябинская область, Челябинск, Ереванская улица, 35

Округ

[Челябинск, Ленинский район](#)

Улица

[улица Ереванская](#)

Квартира

Количество комнат

1

Жилая площадь

20 м²

Площадь кухни

20 м²

Общая площадь

48.9 м²

Этаж

10/11

Детали объекта

Тип сделки

Продам

Раздел

[Квартиры](#)

Тип балкона

балкон

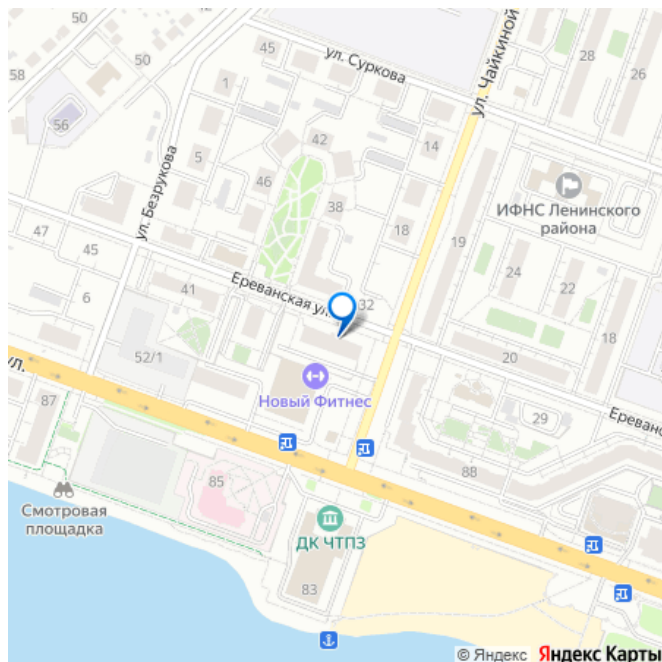
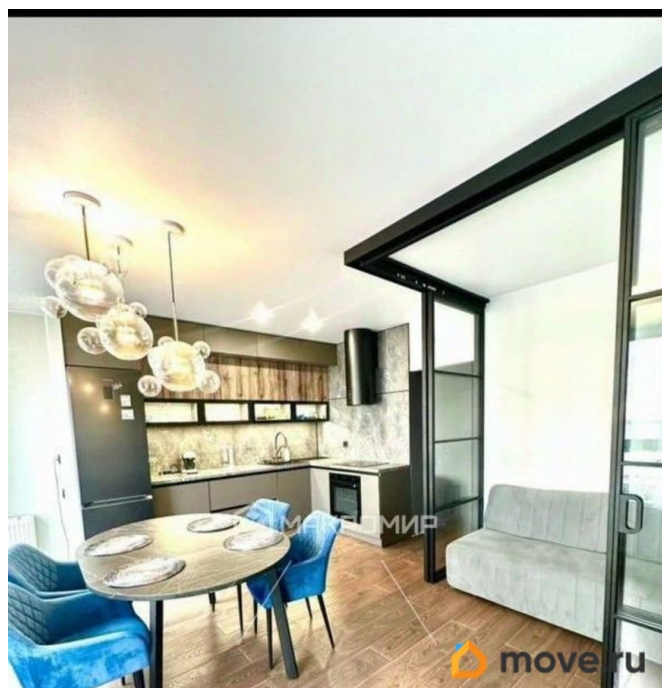
Тип санузла

<https://chelyabinsk.move.ru/objects/9287283389>

**Макромир Челябинск, Макромир
Челябинск**

79823009913

для заметок



совмещенный

Вид из окна

на улицу

Ремонт

дизайнерский

Квартира в новостройке

да

Год сдачи

4 квартал 2022 г.

Покупка в ипотеку

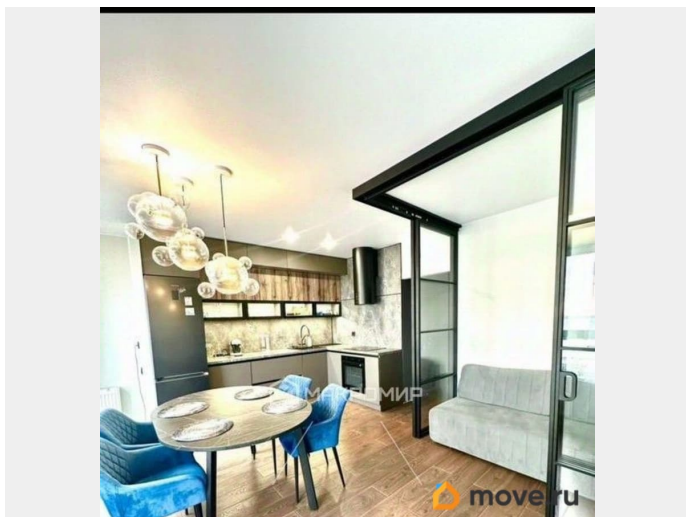
да

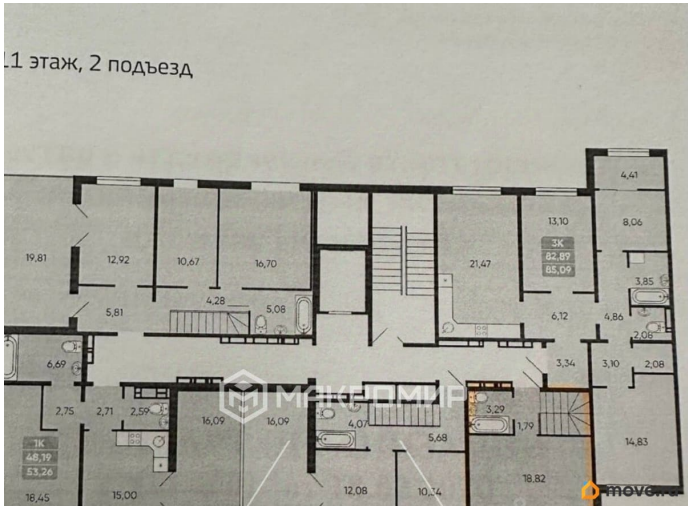
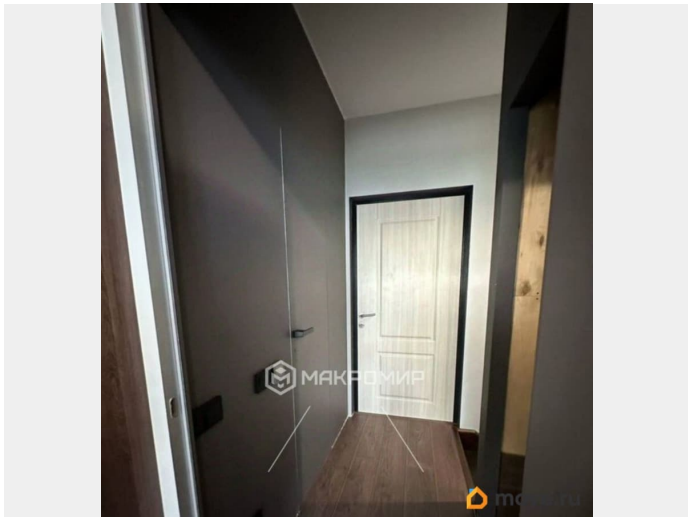
возможна ипотека, лифт

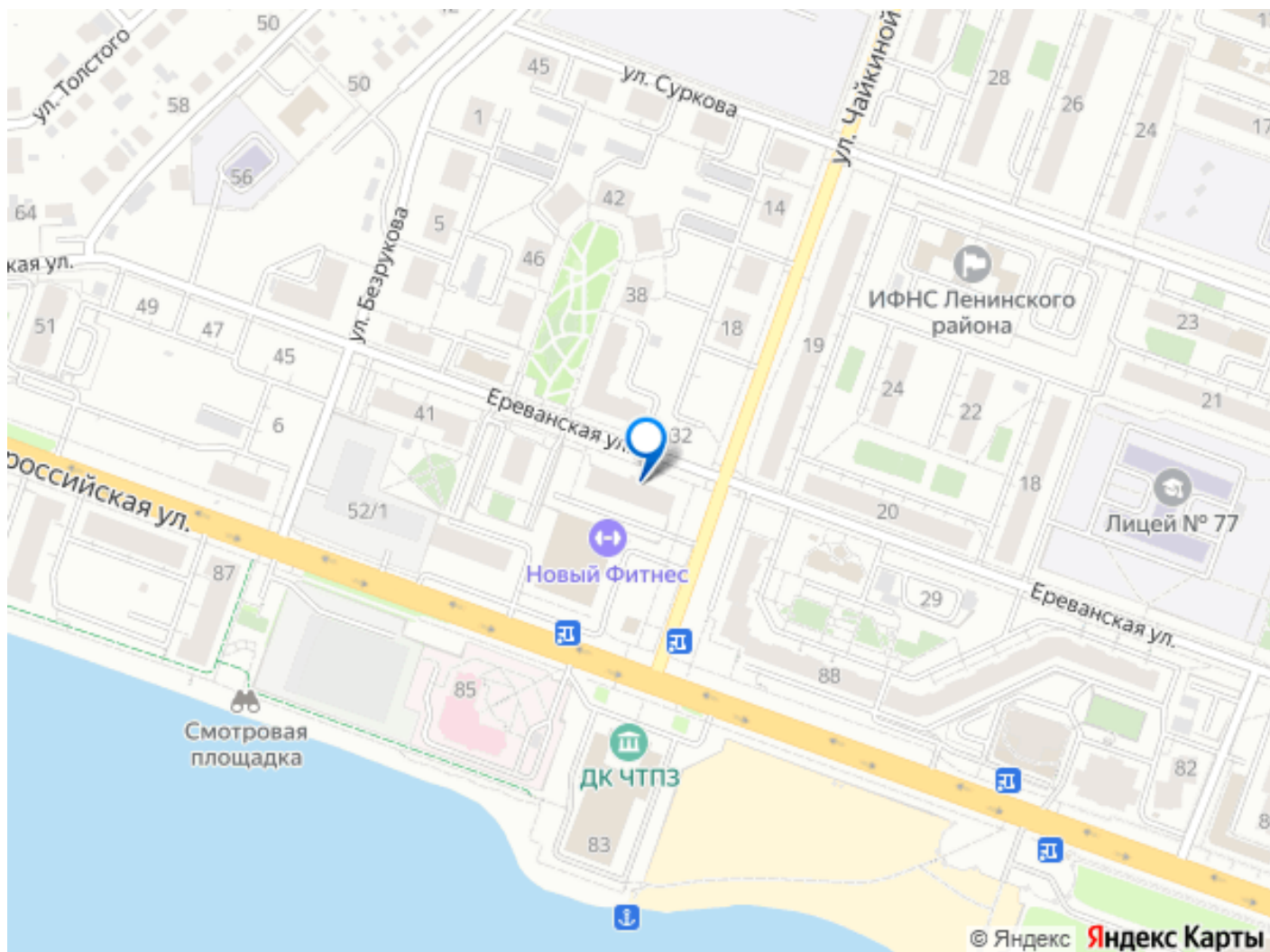
Описание

Арт. 127615600 Продается превосходная двухуровневая квартира с панорамный остеклением в лучшей локации Ленинского района напротив благоустроенная набережная оз. Смолино и пляж. Дом комфорт класса-ЖК Motiv 2022 года постройки. Квартира с дизайнерским ремонтом и выполнена с высоким качеством и вниманием к деталям, идеальное зонирование пространства. Гостиная плавно переходит в кухню, создавая уютное место для общения и отдыха. На втором уровне расположена уютная детская комната с панорамным остеклением. Дополнительные особенности: • 2 Гардеробные комнаты с системой хранения; • На первом и втором уровне санузел; • Ламинат Tarkett, розетки Schneider Electric, теплый пол, импортная сантехника, каменный поддон в душевой, тропический душ, 2 кондиционера, подоконники-камень, откосы с дополнительным утеплением, двери

Краснодеревщик со скрытым монтажом, натяжные потолки, стены-стеклохолст с покраской. Для нового Владельца остается кухонный гарнитур и мебель (бытовая техника дополнительно обсуждается), что позволяет вам сразу же комфортно разместиться и наслаждаться жизнью в этой прекрасной квартире. Выгодное инвестиционное вложение, квартира очень удобна для сдачи в аренду, так как на каждый этаж отдельный вход, что даёт возможность разделить и сдавать как две студии. Закрытая территория, красивое озеленение двора, современные подъезды. Инфраструктура: Квартира расположена в районе с развитой инфраструктурой: рядом магазины, кафе, школы и детские сады. Прекрасная транспортная доступность и близость к природным зонам делают это место идеальным для жизни. Не упустите возможность стать владельцем этой замечательной квартиры! Звоните для организации просмотра и получения дополнительной информации.







Move.ru - вся недвижимость России