

Создано: 13.06.2025 в 18:03

Обновлено: 12.12.2025 в 19:38

Челябинская область, Челябинск, улица
Петра Сумина, 14

6 350 000 ₽

Челябинская область, Челябинск, улица Петра Сумина, 14

Округ

[Челябинск, Центральный район](#)

Улица

[улица Петра Сумина](#)

Квартира

Количество комнат

1

Жилая площадь

17 м²

Площадь кухни

17 м²

Общая площадь

44.9 м²

Этаж

2/19

Детали объекта

Тип сделки

Продам

Раздел

[Квартиры](#)

Тип балкона

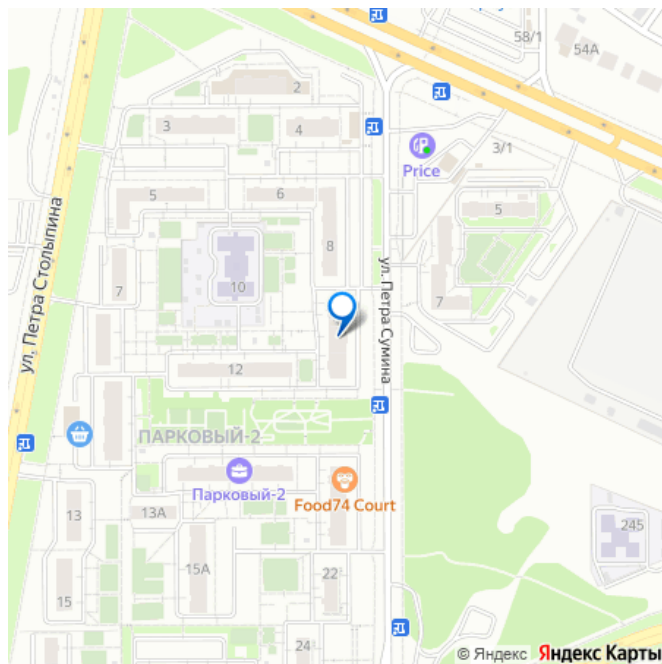
лоджия

Тип санузла

<https://chelyabinsk.move.ru/objects/9281250742>

Елена Сарелайнен, САМОЛЕТ ПЛЮС
79193309954

для заметок



совмещенный

Вид из окна

на улицу

Ремонт

дизайнерский

Квартира в новостройке

да

Год сдачи

1 квартал 2016 г.

Покупка в ипотеку

да

возможна ипотека, лифт

Описание

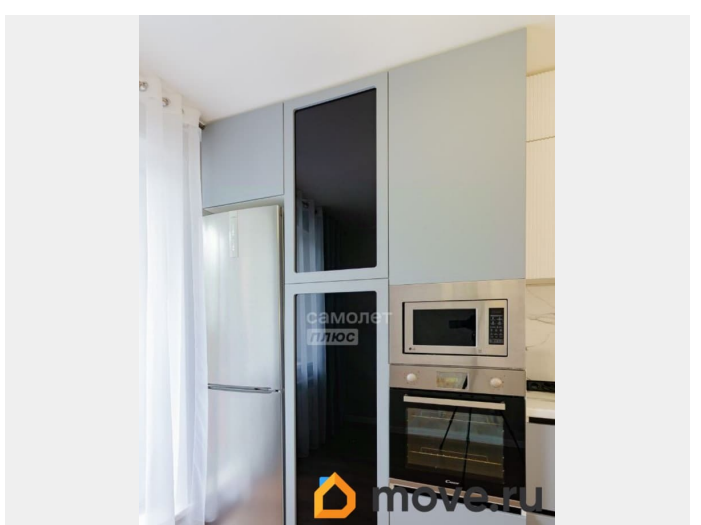
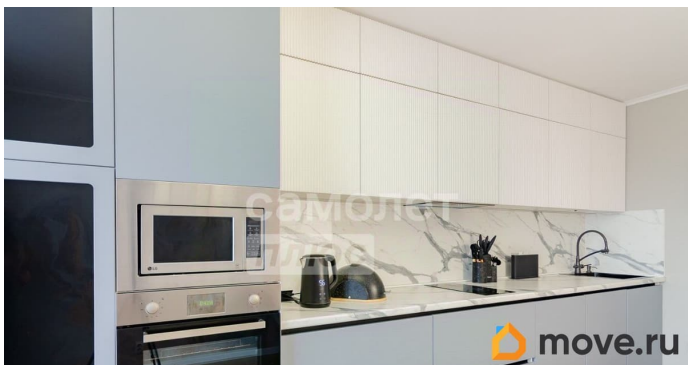
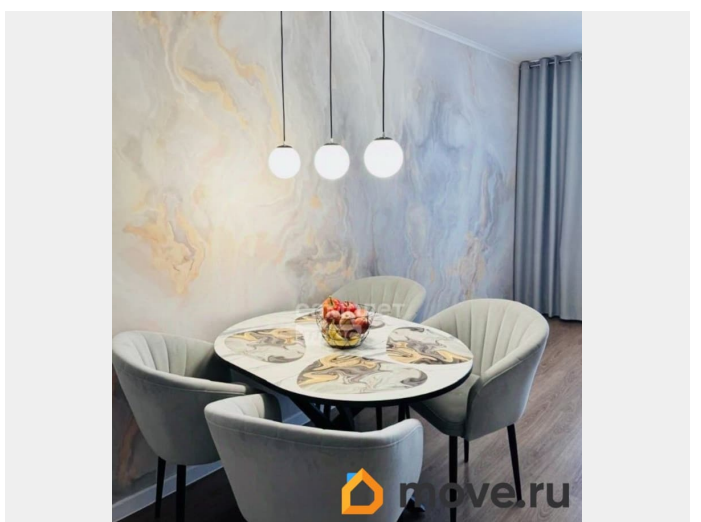
Продаётся стильная однокомнатная квартира с дизайнерским ремонтом в Парковом-2!

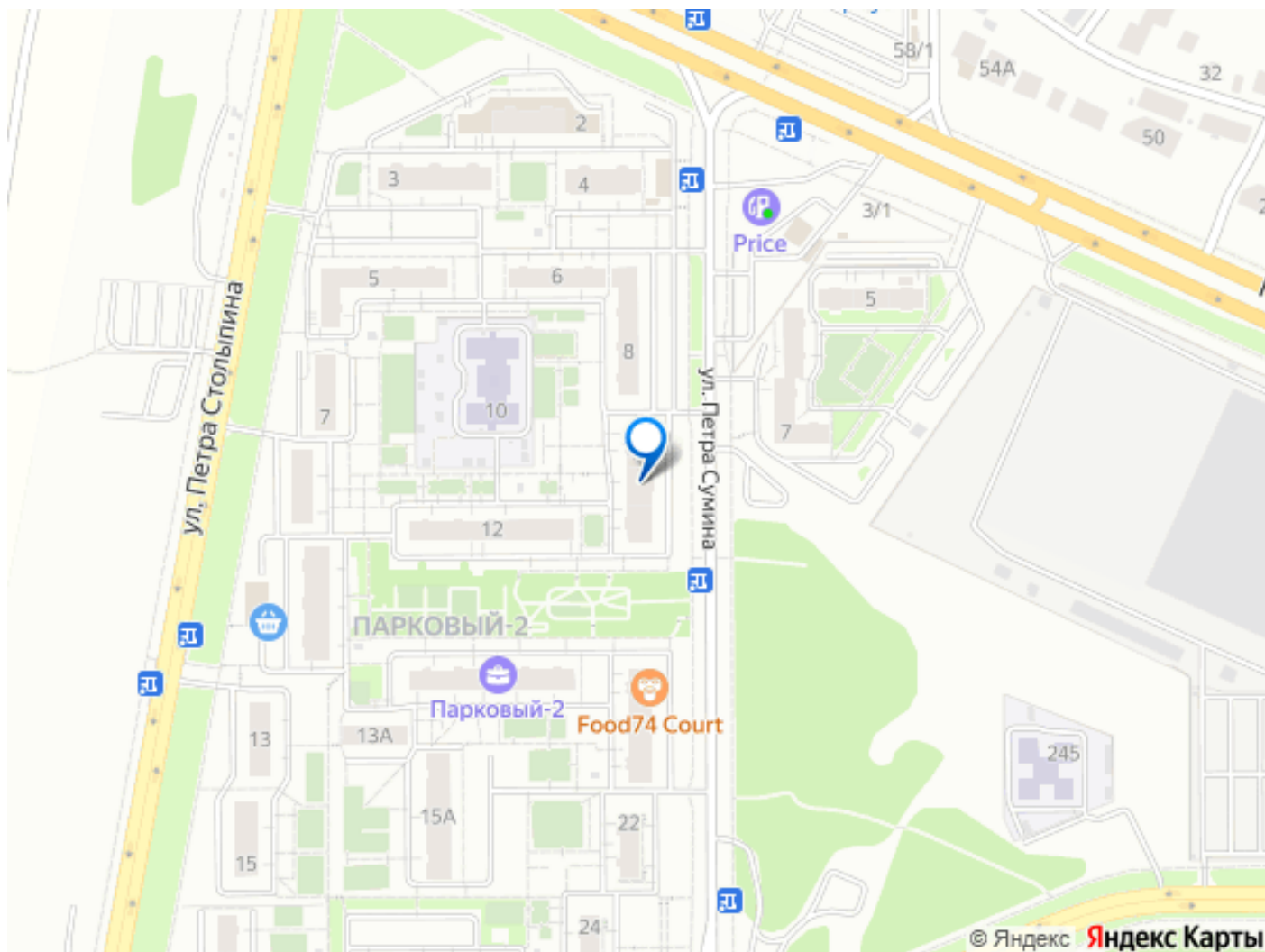
Адрес: ул. Петра Сумина, дом 14. Объект может быть приобретен по субсидированной ипотеке на самых выгодных условиях, текущего рынка: Ипотека сроком до 30 лет по ставке 13,5%! Основные характеристики: •

Площадь: 44,9 кв.м. Удобная планировка: кухня 17 кв.м. и спальня 17 кв.м. • Вид из окон на две стороны: восток и запад. В квартире достаточно света весь день! • Этажность: 19 (дом построен в 2015 году) • 2 лифта в подъезде О квартире: • Выполнен свежий дизайнерский ремонт! На полу: керамогранит, ламинат; потолок идеально выровнен, окрашен, в ванной - натяжной; стены выровнены, наклеены светлые виниловые обои, в санузле - кафель. • Новый, качественный кухонный гарнитур, продуман до мелочей, удобно пользоваться!

Встраиваемая техника: духовой шкаф, плита, микроволновка, холодильник. • Вся

корпусная мебель оснащена системой Push-to-Open, которая позволяет открывать распашные дверцы и выдвижные ящики простым нажатием на фасад. Доводчиками, благодаря им, ящики плавно открываются и закрываются, а также фиксируются в нужном положении. • Обеденная зона: раздвижной стол, мягкие и удобные стулья, телевизор. • Совмещенный санузел оснащён удобной в использовании душевой! Скрытая инсталляция подвесных элементов: унитаз и раковина! Зеркало с подсветкой! • В спальне двуспальная кровать с ортопедическим матрасом, подвесные прикроватные тумбы и туалетный столик, мягкое кресло, телевизор, кондиционер, угловой шкаф-гардероб. • В прихожей встроенные, вместительные шкафы, оригинальная подсветка! • Лоджия обшита деревом, стеклопакет, москитные сетки. Из окон вид на храм, особенно красиво в вечернее время! Инфраструктура: • Сквер им. Сумина и лесной массив для прогулок рядом с домом! • Детский сад «Замок детства» виден из окон. • Разнообразные магазины, аптеки и общественные места в шаговой доступности. • Удобная транспортная доступность. Дополнительная информация: • Один взрослый собственник. • Все документы готовы к сделке. • Одобрение ипотеки! Принимаем все виды сертификатов. Звоните! Отвечу на все вопросы, организую показ! Идеальная квартира ждёт именно Вас! Арт. 107390128





Move.ru - вся недвижимость России