

Создано: 16.10.2025 в 17:09

Обновлено: 16.12.2025 в 20:50

**Челябинская область, Челябинск, улица
Дмитрия Неаполитанова, 48**

4 200 000 ₽

Челябинская область, Челябинск, улица Дмитрия
Неаполитанова, 48

Округ

[Челябинск, Советский район](#)

Квартира

Количество комнат

1

Высота потолков

2.98 м

Площадь кухни

5 м²

Общая площадь

43.06 м²

Этаж

3/10

Детали объекта

Тип сделки

Продам

Раздел

[Квартиры](#)

Тип балкона

балкон

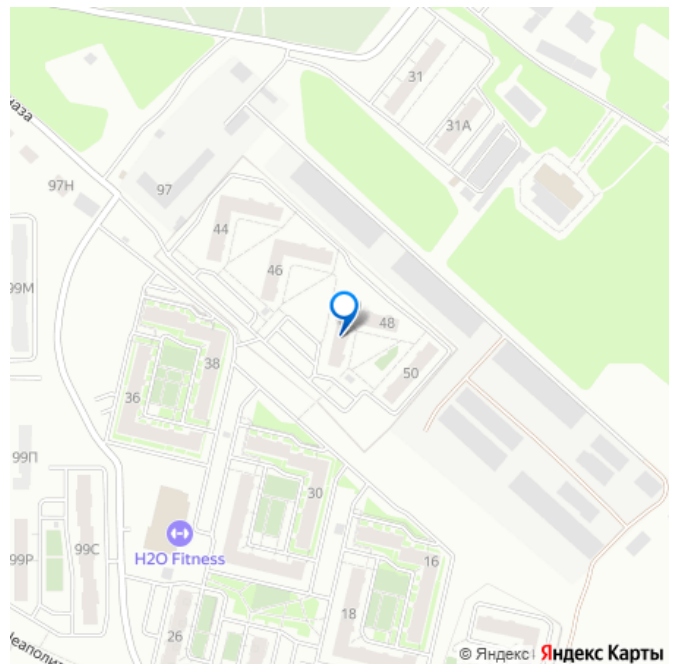
Тип санузла

совмещенный

<https://chelyabinsk.move.ru/objects/9285885443>

**Оксана Чередникова, САМОЛЕТ ПЛЮС
79193309954**

для заметок



Вид из окна

во двор

Ремонт

с отделкой

Квартира в новостройке

да

Год сдачи

4 квартал 2023 г.

Покупка в ипотеку

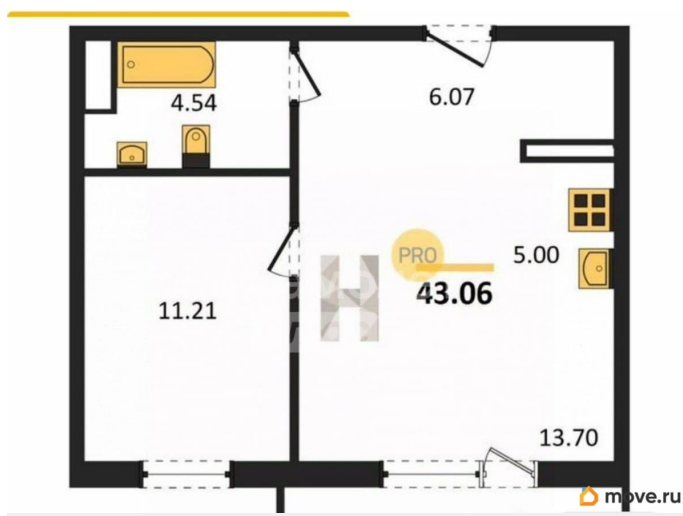
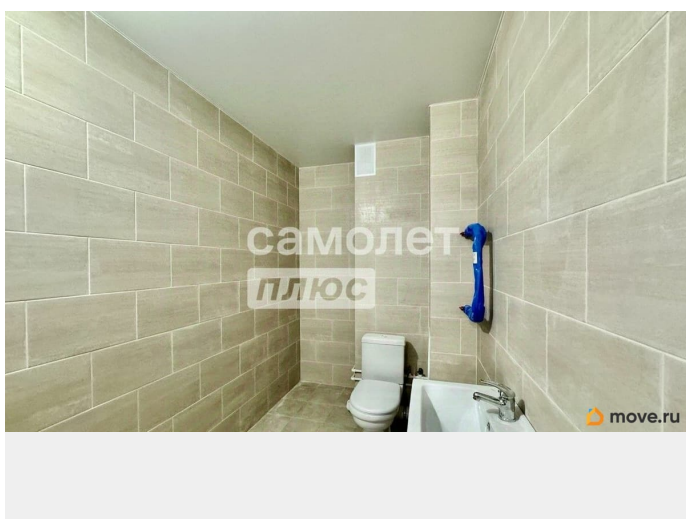
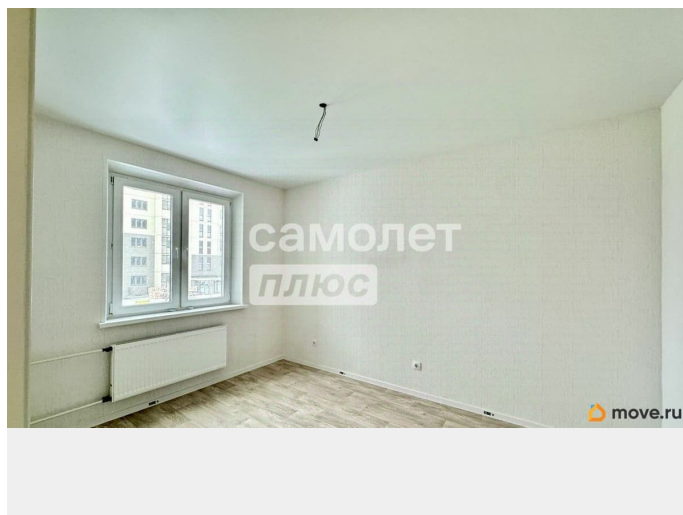
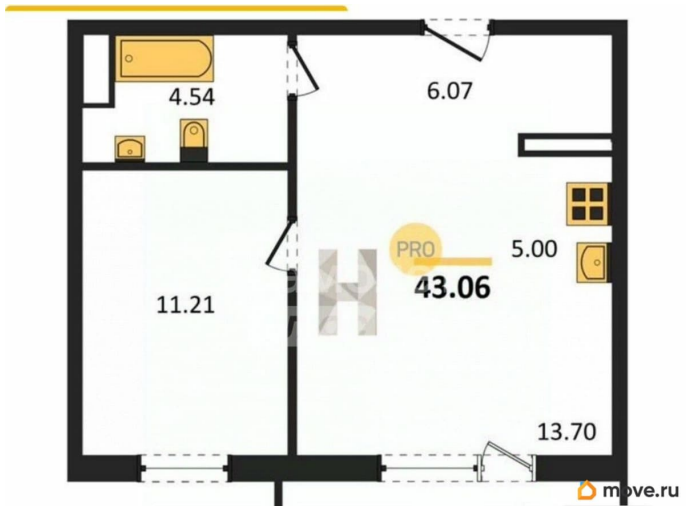
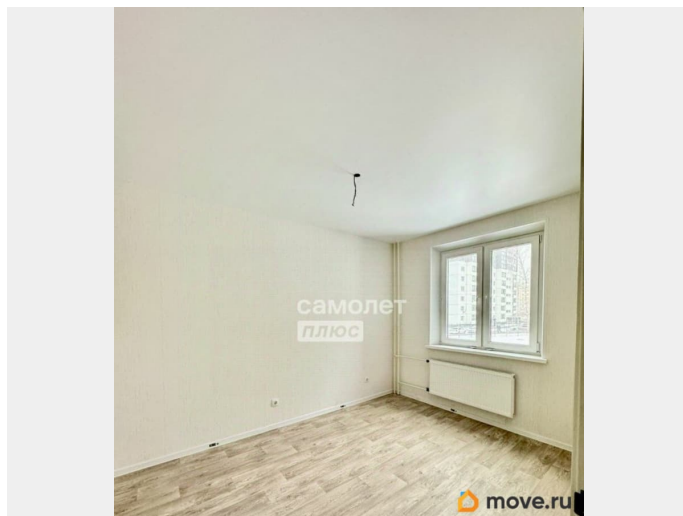
да

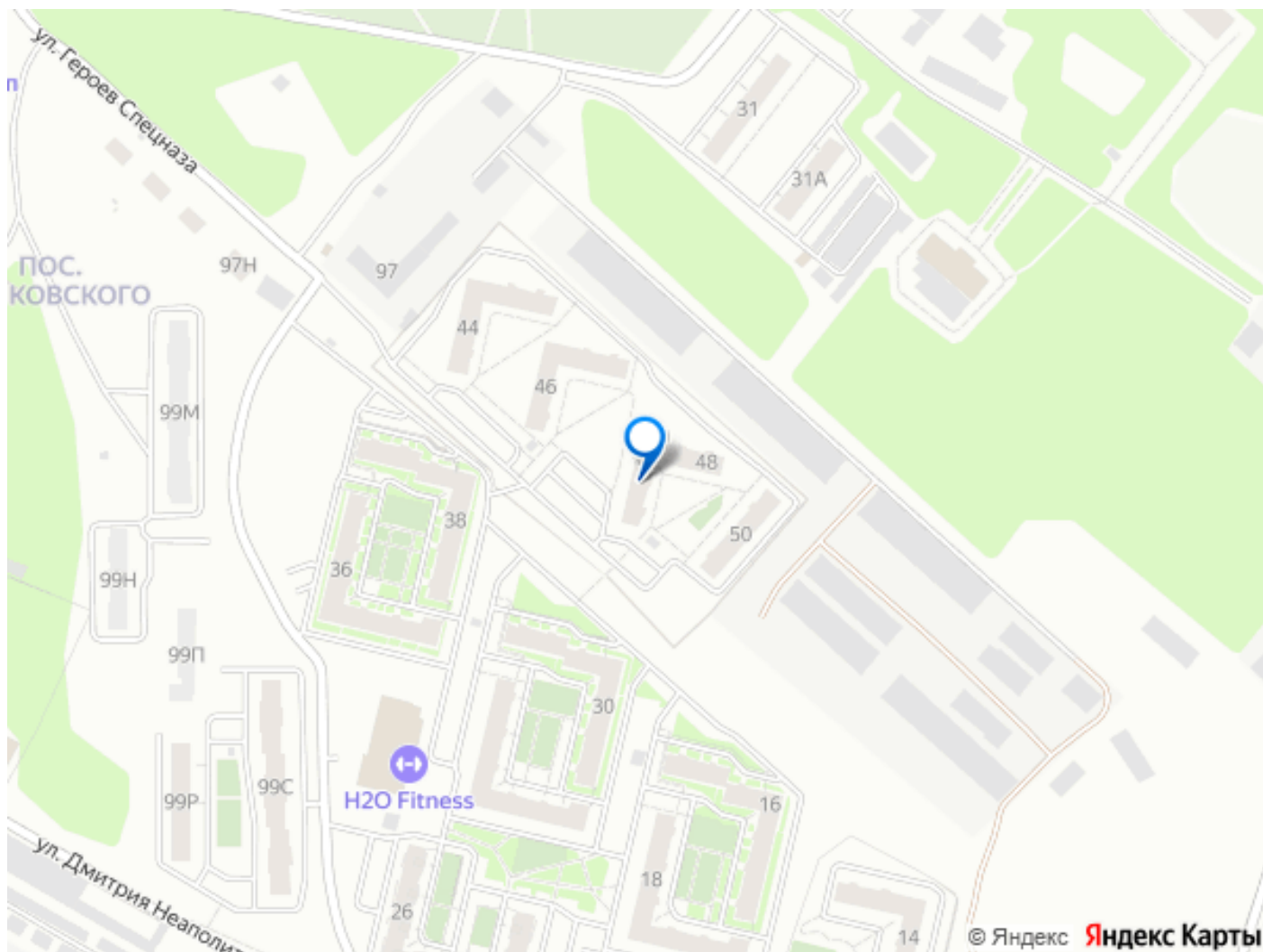
возможна ипотека, лифт

Описание

За объект уже внесли аванс В продаже квартира с отделкой и с закрытой территорией!!! Закрытая территория и комплексный подход обеспечит безопасность взрослым и детям. ОБ ОБЪЕКТЕ: -студия 19.77кв.м., плюс спальня 11.12кв.м. -при входе удобная ниша под гардеробную; - чистовая отделка; -закрытый двор; -система видеонаблюдения по всему комплексу; -ограничение доступа посторонних на территорию комплекса; -при въезде на территорию предусмотрена пропускная система; -во дворах — игровые площадки для детей любого возраста, а также тихие зоны для отдыха; -в ЖК есть всё необходимое для современного городского жителя в окружении природы. ЛОКАЦИЯ: Жилой комплекс находится в центре Советского района г. Челябинска. Микрорайон расположен в 10 минутах от центра города. Здесь создана максимально комфортная среда для жителей. Безопасное место для Вас и Вашей семьи. ИНФРАСТРУКТУРА: Хорошая транспортная развязка, лесной

массив, в шаговой доступности ТРЦ,
спортивный стадион, школа, больницы,
рынок. Не упустите возможность стать
счастливым обладателем квартиры. Арт.
120846526





Move.ru - вся недвижимость России