

🕒 Создано: 24.12.2025 в 14:58

Обновлено: 24.12.2025 в 16:08

**Челябинская область, Челябинск, улица
Марченко, 37А**

4 700 000 ₽

Челябинская область, Челябинск, улица Марченко, 37А

Округ

[Челябинск, Тракторозаводский район](#)

Улица

[улица Марченко](#)

Квартира

Количество комнат

1

Высота потолков

2.7 м

Жилая площадь

18 м²

Площадь кухни

18 м²

Общая площадь

40.5 м²

Этаж

9/10

Детали объекта

Тип сделки

Продам

Раздел

[Квартиры](#)

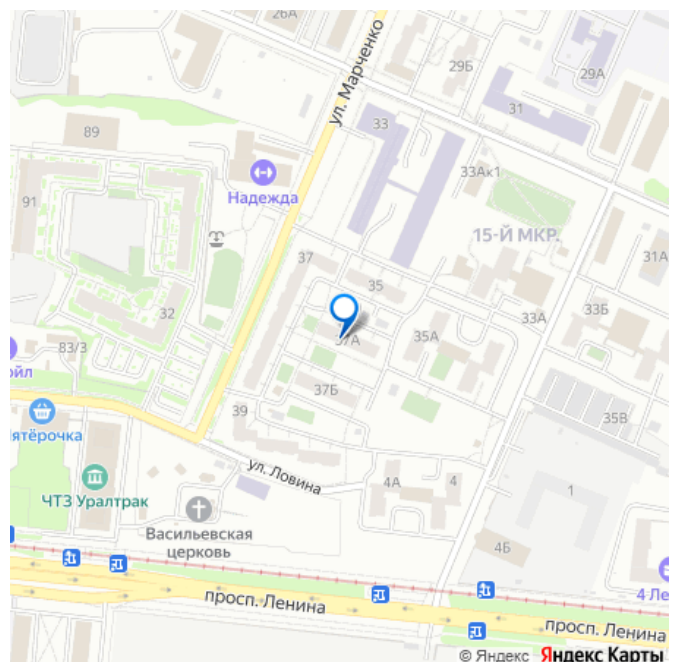
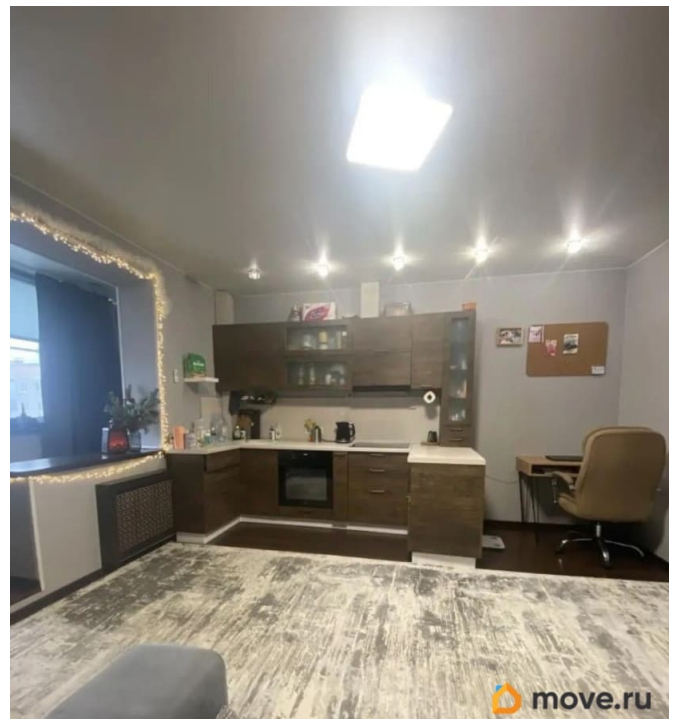
Тип санузла

<https://chelyabinsk.move.ru/objects/9287642274>

Собственник

79191202632

для заметок



раздельный

Вид из окна

во двор

Ремонт

евро

Покупка в ипотеку

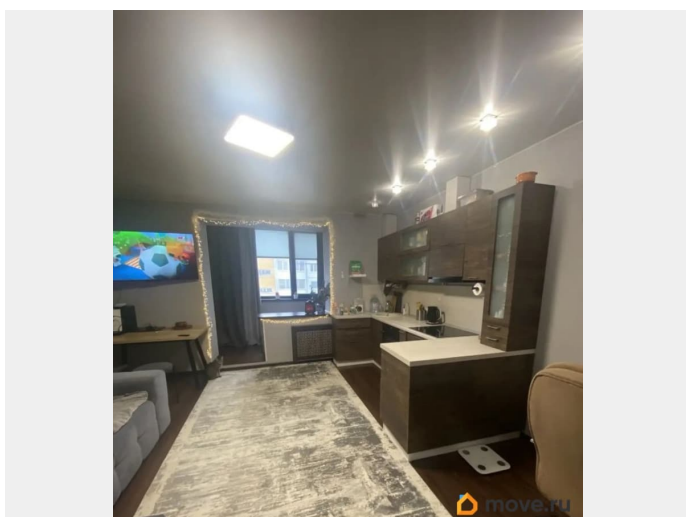
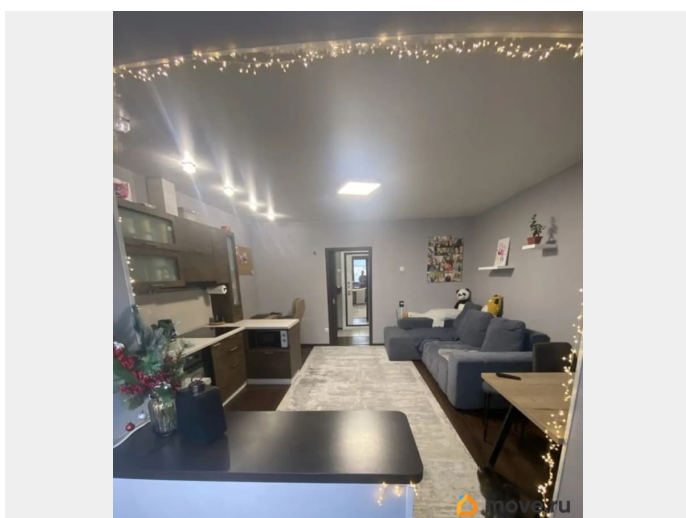
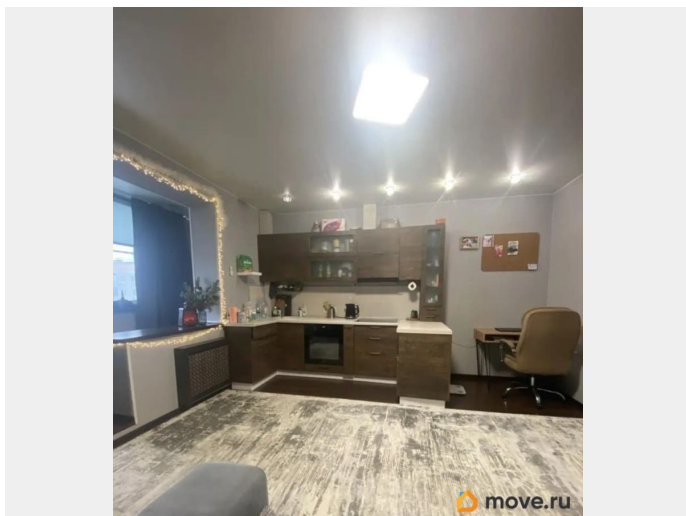
да

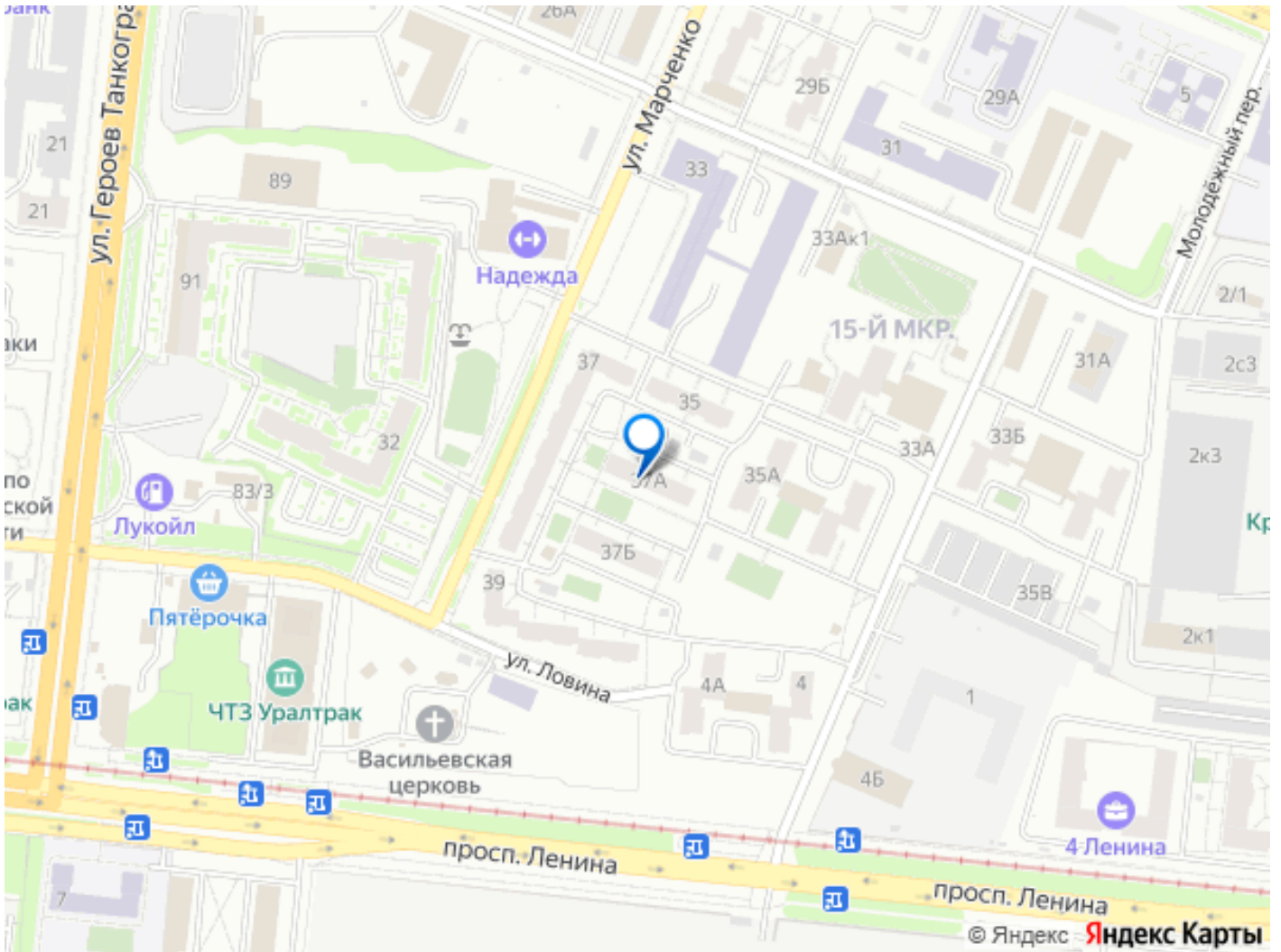
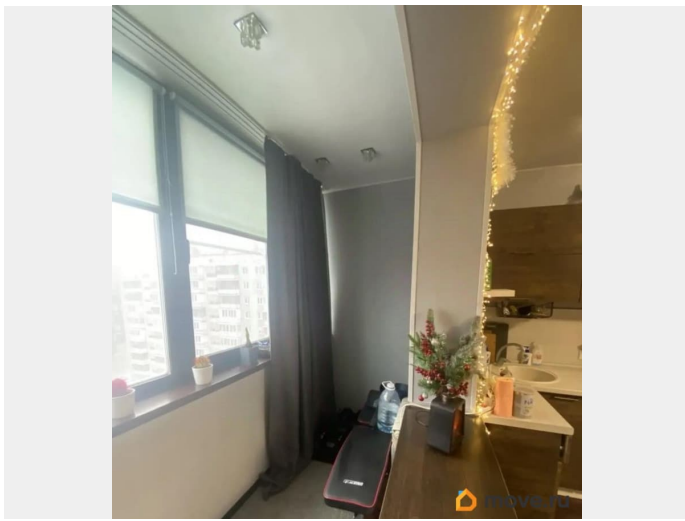
возможна ипотека, лифт, парковка

Описание

Продаётся однокомнатная квартира с очень уютной кухней-гостиной, в которой можно проводить время всей семьей и отдельной спальней. По планировке похоже на евродвушку. Квартира порадует вас качественным евроремонтом и функциональной планировкой. Большая кладовая-гардеробная, в коридоре установлены два шкафа купе. Из окон открывается приятный вид на тихий двор, где также расположена ухоженная детская площадка идеальное место для отдыха и игр ваших детей. Чистый и уютный двор, хорошая УК, в летнее время очень красиво и зелено (фото прикладываю) Для автовладельцев предусмотрена удобная парковка во дворе. Также около двора находятся различные магазины, включая продуктовые сети Красное&Белое и Магнит, что позволит вам всегда иметь под рукой всё необходимое для комфортной жизни. Неподалеку расположена пятерочка, аптека, а так же птичий рынок и торговый комплекс Солнечный. В шаговой доступности церковь, дворец спорта, театр, детская и взрослая поликлиника. Любителям прогулок на свежем воздухе непременно понравится близость парка, где можно насладиться природой и

провести время активно или в спокойной обстановке. Звоните, чтобы договориться о просмотре вашего будущего дома! Быстро выходим на сделку





Move.ru - вся недвижимость России