

Создано: 02.11.2025 в 15:19

Обновлено: 10.12.2025 в 12:28

**Челябинская область, Челябинск,
проспект Ленина, 4Д**

7 840 000 ₽

Челябинская область, Челябинск, проспект Ленина, 4Д

Округ

[Челябинск, Тракторозаводский район](#)

Улица

[улица Ленина](#)

Квартира

Количество комнат

1

Жилая площадь

29.3 м²

Площадь кухни

6 м²

Общая площадь

40.3 м²

Этаж

10/18

Детали объекта

Тип сделки

Продам

Раздел

[Квартиры](#)

Тип санузла

совмещенный

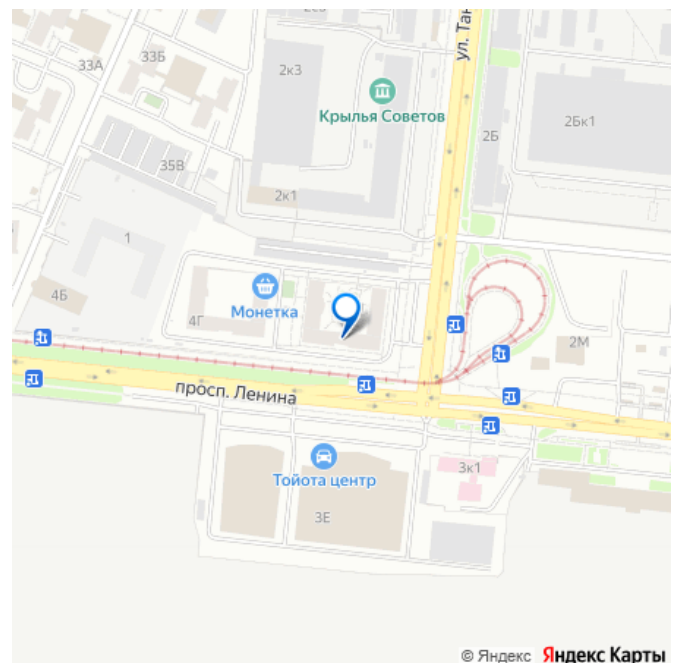
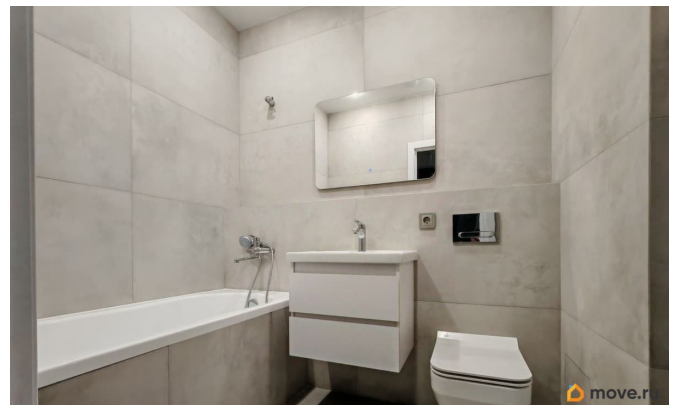
Вид из окна

<https://chelyabinsk.move.ru/objects/9286295231>

Валерий Панин, ИНВЕСТОР

79193312614

для заметок



на улицу

Ремонт

дизайнерский

Квартира в новостройке

да

Год сдачи

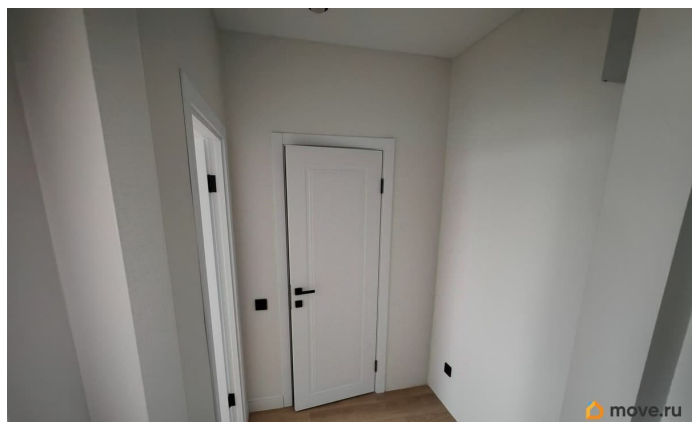
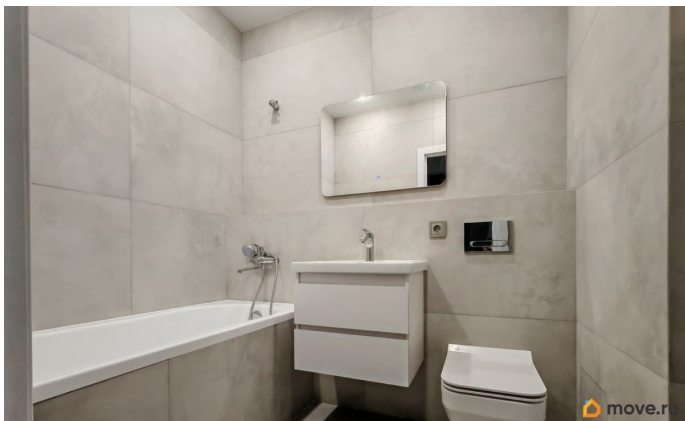
4 квартал 2023 г.

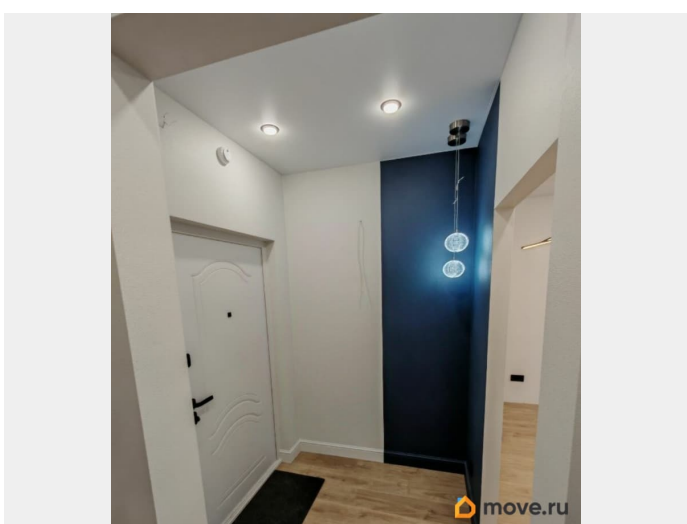
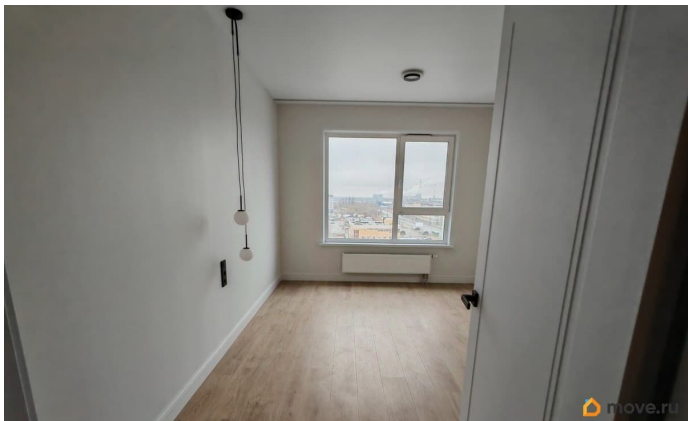
лифт

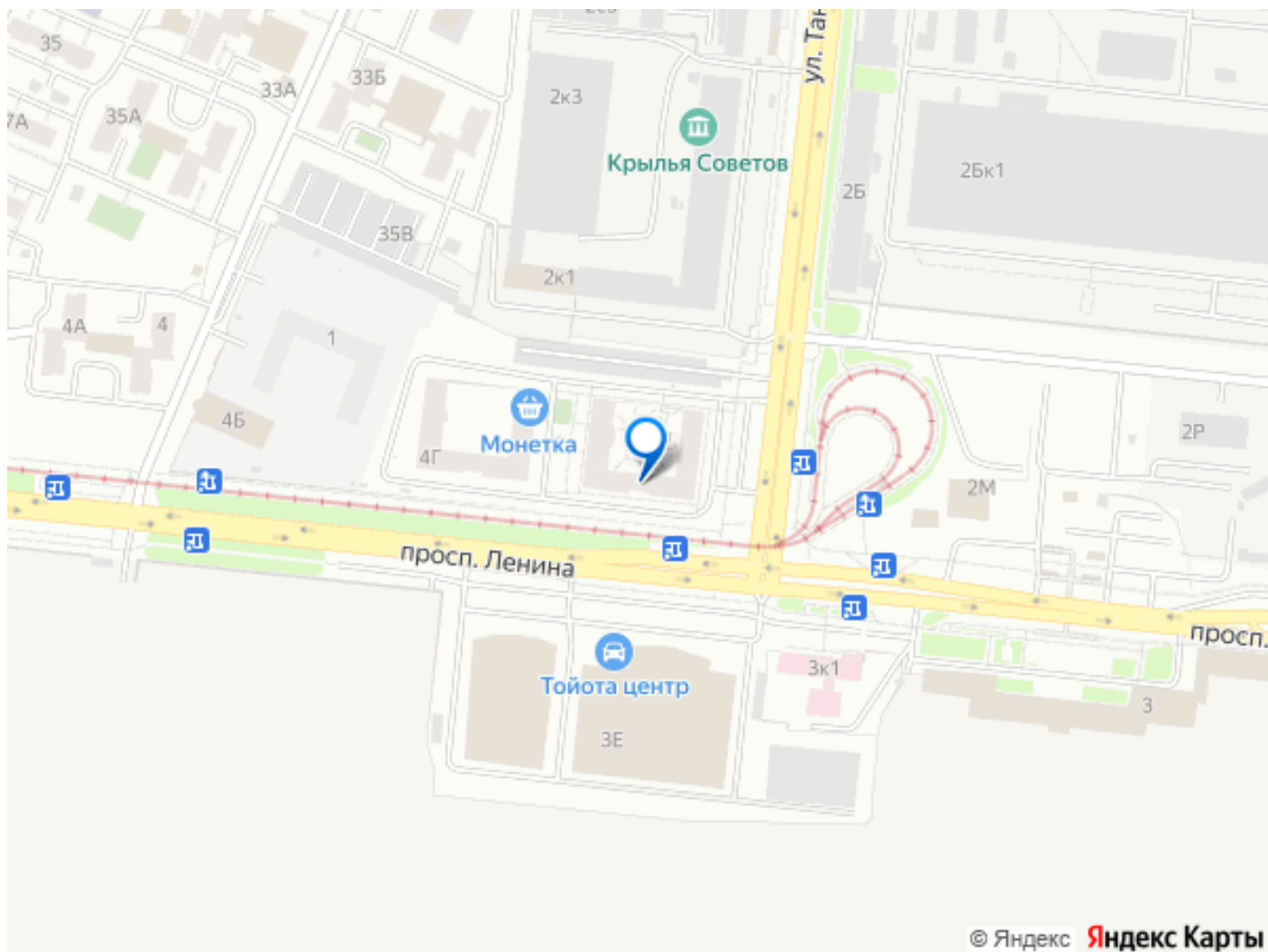
Описание

Тишина и безопасность в сердце города. Уникальная студия + спальня в «детском» дворе проспекте Ленина. Планировка: Идеальное зонирование: в студии можно организовать гостиную и кухню, а спальня станет вашим личным уединённым пространством. Ремонт: Полностью выполнен качественный косметический ремонт. Вам не нужно вкладываться и тратить месяцы на отделку — просто заезжайте и живите. Всё сделано со вкусом и «под ключ». Вид из окон: улицу Танкистов. Хорошая освещённость оставит вас без ощущения «колодца» в вашей квартире А теперь — главное преимущество, ради которого многие выбирают этот дом: Внутренний двор, куда не заезжает НИ ОДНА машина. Да, вы не ослышались. Это не просто «двор без сквозного проезда». Это полностью пешеходное, безопасное пространство. Мама согласится это плюс? Безопасность для детей: Ваши дети могут гулять во дворе, а вы будете спокойны. Здесь нет припаркованных машин, слепых зон и риска, что из-за угла внезапно выедет автомобиль. Территория для отдыха: Это место, где двор действительно становится продолжением вашей гостиной. Лавочки, детские площадки,

зеленые зоны — всё это предназначено только для людей, а не для металла на 4 колесах. Что вас ещё ждёт: Дом с закрытой территорией, современными подъездами, куда можно попасть как с улицы так и со двора, надежными коммуникациями. А так же коворкинги в каждом подъезде и комнаты для игр в низу. Вся инфраструктура под рукой: Остановки как автобусов так и маршрутных такси, магазины в шаговой доступности Магнит и Монетка , салоны красоты — всё в шаговой доступности. Кому подойдёт эта квартира? Молодой семье с ребёнком, для которой безопасность двора — приоритет 1. Парам, ценящим тишину и уединение после рабочего дня. Инвесторам, так как подобные лоты с уникальными характеристиками всегда в цене и пользуются стабильным спросом на арендном рынке. Эта квартира — редкий шанс совместить динамику жизни на проспекте Ленина с уютом и спокойствием «спального» района. Не упустите возможность посмотреть её своими глазами. Звоните, чтобы договориться о просмотре! Сделайте шаг к жизни там, где двор действительно принадлежит людям.







Move.ru - вся недвижимость России