

🕒 Создано: 01.11.2024 в 08:27
Обновлено: 08.10.2025 в 08:53

ДомРу, ДомРу
79193108743

**Челябинская область, Челябинск,
Университетская Набережная улица,
113А**

5 999 000 ₽

Челябинская область, Челябинск, Университетская
Набережная улица, 113А

Округ

[Челябинск, Калининский район](#)

Квартира

Количество комнат

1

Высота потолков

2.7 м

Жилая площадь

15 м²

Площадь кухни

16 м²

Общая площадь

39.5 м²

Этаж

12/16

Детали объекта

Тип сделки

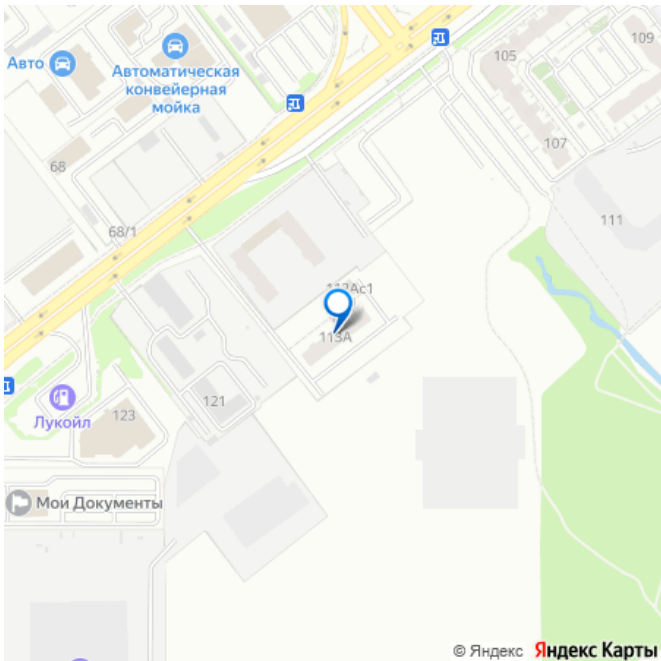
Продам

Раздел

[Квартиры](#)

Тип балкона

для заметок



лоджия

Тип санузла

совмещенный

Вид из окна

во двор

Ремонт

без ремонта

Квартира в новостройке

да

Год сдачи

2 квартал 2024 г.

Покупка в ипотеку

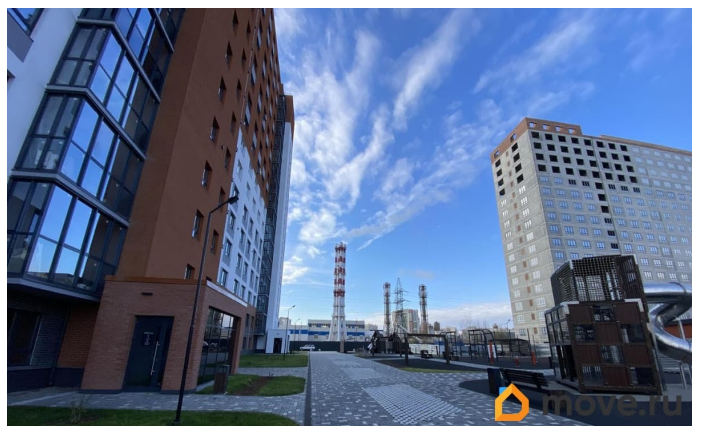
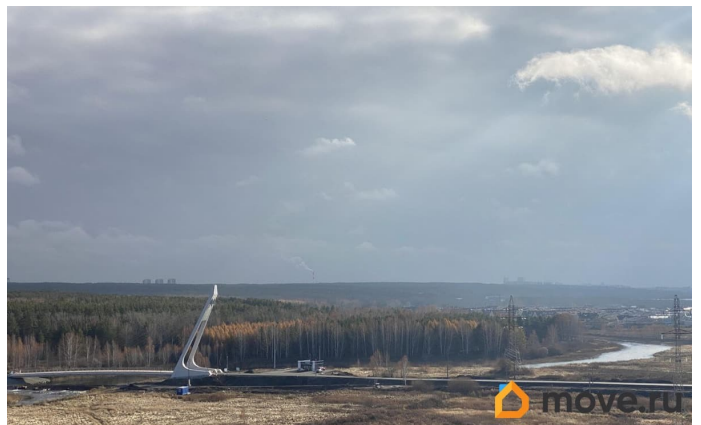
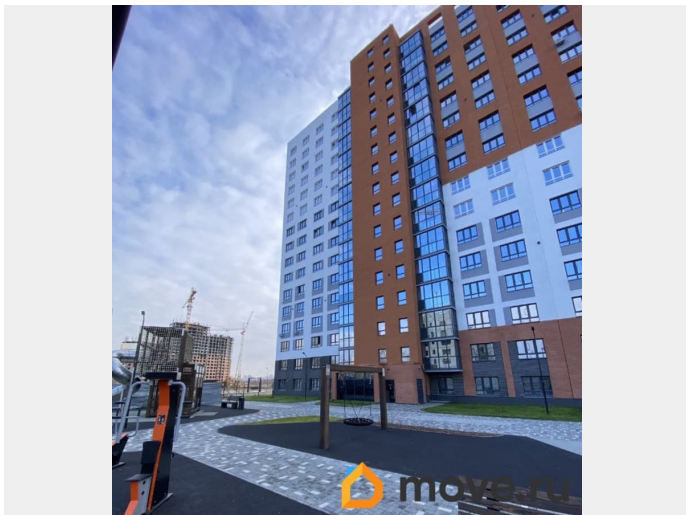
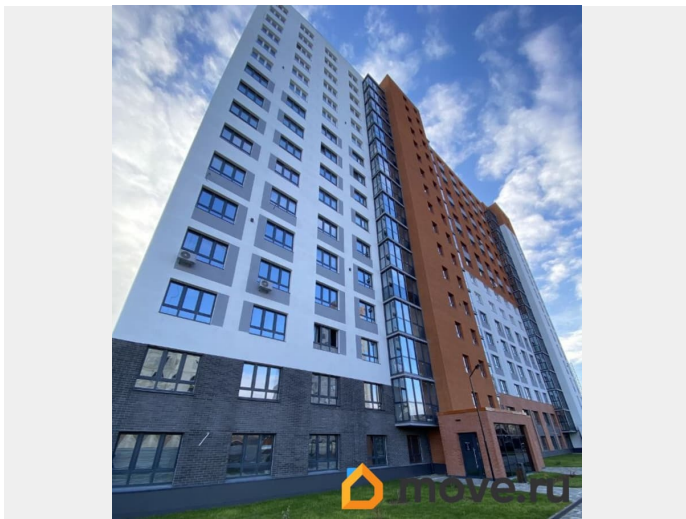
да

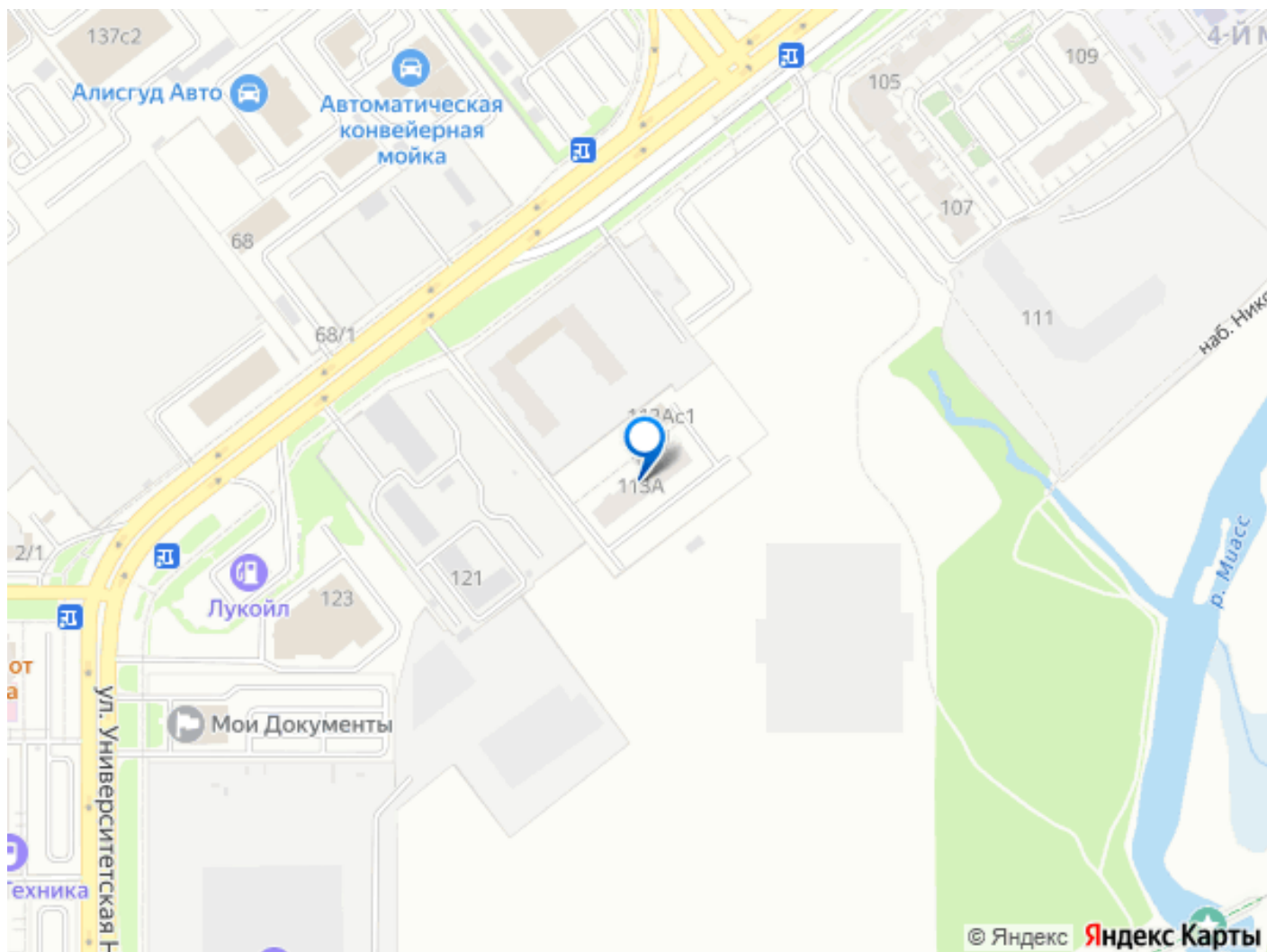
возможна ипотека, лифт, парковка

Описание

Видовая 1-комнатная квартира с шикарной панорамой на лес и реку в ЖК НИКС-Сити. Жилой комплекс расположена на северо-западе, в районе пересечения ул. Университетская набережная и Чичерина, недалеко от Тополиной Аллеи. Дом сдан, заселяется, общая площадь квартиры 37.6м2 + 1.9м2 площадь лоджии с учетом понижающего коэффициента: - кухня-гостиная 16м2; - комната 11м2; - застекленная тёплая лоджия (выведен радиатор отопления, отделена от комнаты перегородкой, которую можно демонтировать и расширить пространство) 3.7м2; - гостевой с/у (можно сделать гардеробную) 2м2; - ванная комната с с/у 4м2; - холл/коридор 4.7м2. Преимущества ЖК НИКС-Сити: - территория ЖК огорожена, круглосуточно находятся под видеонаблюдением, состоит из трех

корпусов, объединенных современными игровыми площадками и прогулочными аллеями, отделяющими внутреннее пространство дома от уличной суеты. Продолжением аллей станет мост для пешеходов и велосипедистов через реку Миасс, который соединит жилые микрорайоны на Университетской Набережной с городским бором. - двор-парк с зонами отдыха, зелёными скверами, прогулочной аллей, для занятий спортом предусмотрены зоны воркаута с различными тренажерами, которые позволяют провести полноценную круговую тренировку на открытом воздухе; - в вестибюле первого этажа организованы зоны отдыха и ожидания гостей, курьера или такси. В каждом подъезде есть просторные помещения с доступом только для жителей, включающие в себя помещение для колясок и велосипедов. - 2а больших скоростных лифта; - развитая инфраструктура: детские сады и школы, строящаяся РМК-арена, в которой каждый найдёт для себя спортивное направление по интересу. различные магазины, гипермаркет Spar, рестораны, аптеки и продуктовые магазины и многое другое; Квартира приобреталась у застройщика в инвестиционных целях. Документы к сделке готовы, один собственник (единственный с момента постройки дома). Чистая продажа по договору купли-продажи, без встречных подборов, ключи в день расчёта! Возможно по ипотеке! За наличный расчет, торг обсуждается индивидуально!





Move.ru - вся недвижимость России