

Создано: 10.08.2025 в 19:24

Обновлено: 09.12.2025 в 09:55

**Челябинская область, Копейск, улица
Меховова, 14**

2 450 000 ₽

Челябинская область, Копейск, улица Меховова, 14

Улица

[улица Меховова](#)

Квартира

Количество комнат

1

Высота потолков

2.6 м

Площадь кухни

8 м²

Общая площадь

37.6 м²

Этаж

4/4

Детали объекта

Тип сделки

Продам

Раздел

[Квартиры](#)

Тип санузла

совмещенный

Вид из окна

на улицу

Ремонт

<https://chelyabinsk.move.ru/objects/9284012414>

**Евгения Имашева, Метр Квадратный
79823608633, 7982341
3949**

для заметок



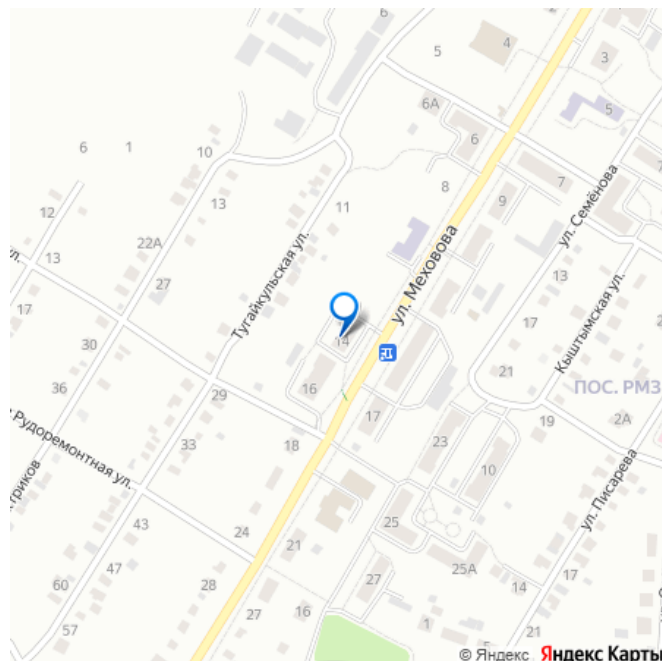
Покупка в ипотеку

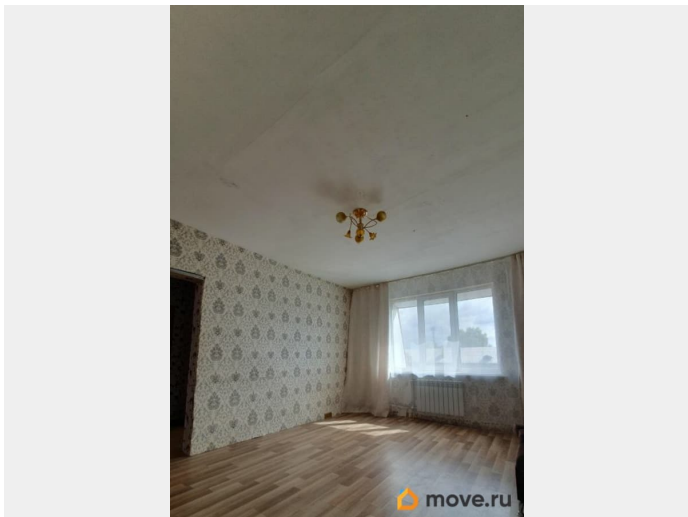
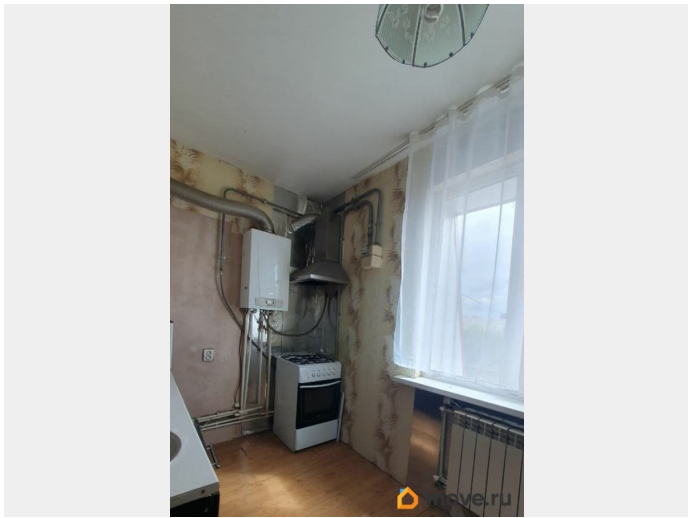
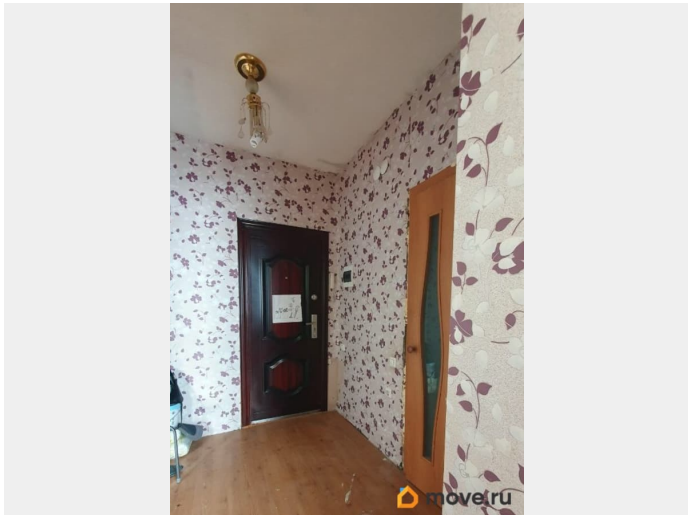
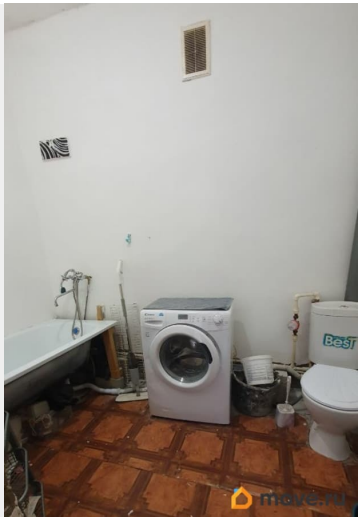
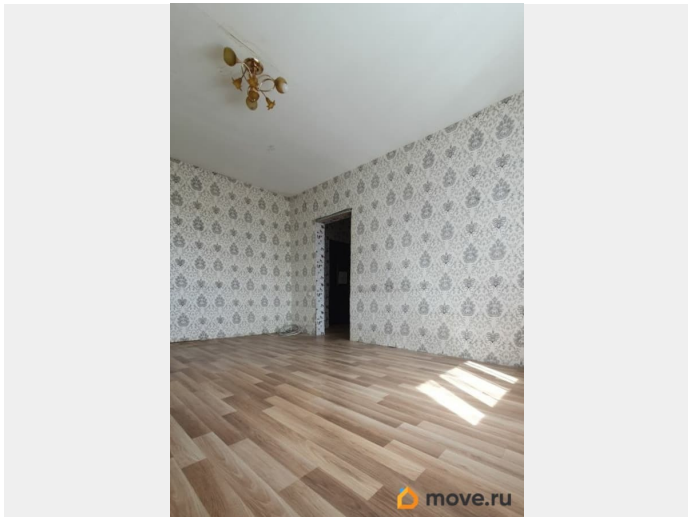
да

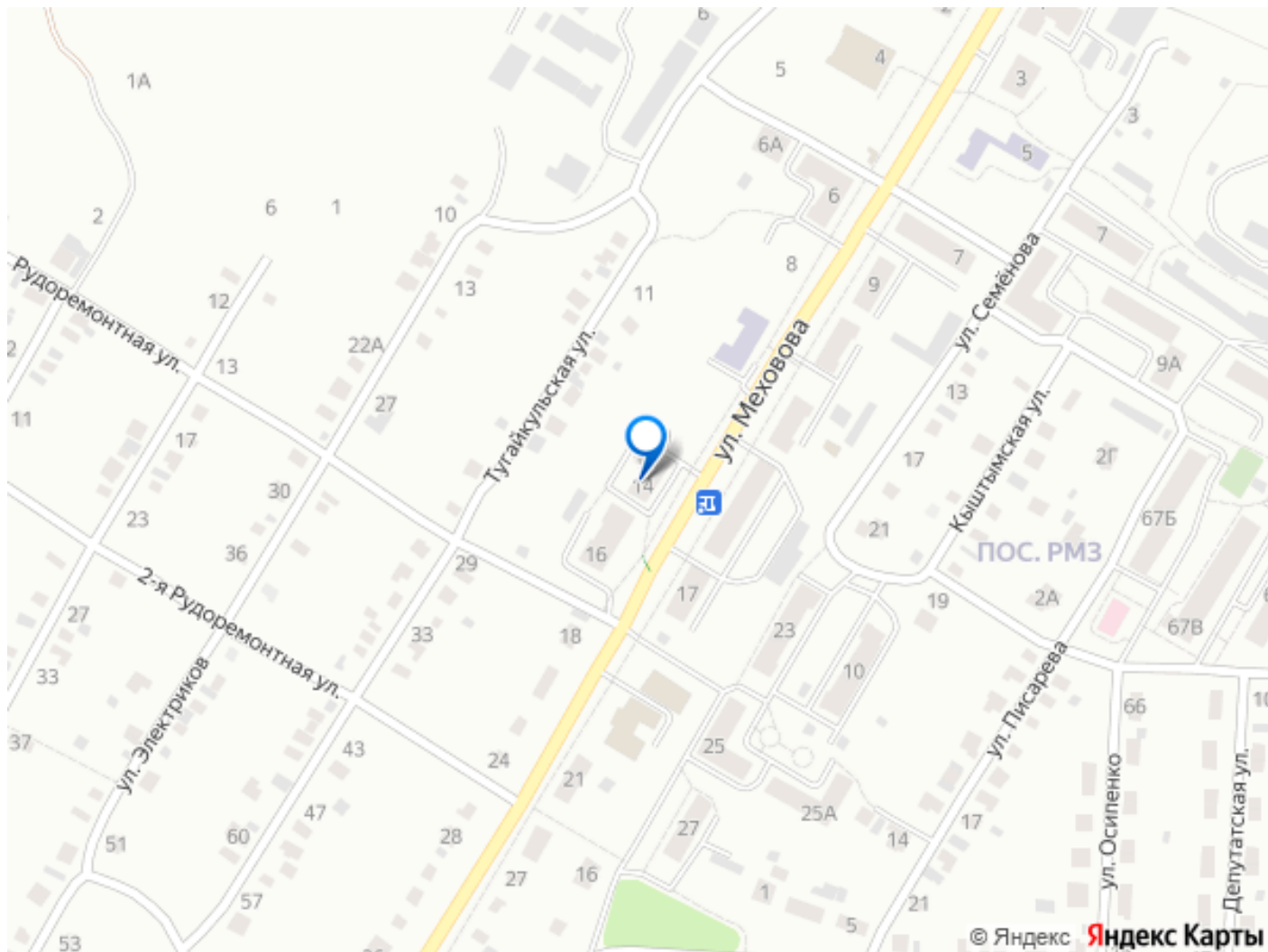
возможна ипотека, лифт, парковка

Описание

Продаётся уютная однокомнатная квартира площадью 37.6 квадратных метров на четвёртом этаже четырёхэтажного кирпичного дома, расположенного по адресу: город Копейск, улица Меховова, дом 14. Дом прошел реконструкцию в 2014 году и отличается современной архитектурой. В квартире есть большое преимущество - АОГВ (возможность регулировать уровень отопления и нагрева воды, при этом платежи коммунальные минимальны). Санузел совмещённый, что является удобным решением для экономии пространства. Из окон открывается приятный вид на улицу, благодаря чему помещение наполнено естественным светом. Безопасность жителей обеспечивает закрытая территория двора, где также расположена детская площадка идеальное место для отдыха и игр детей. Кроме того, во дворе предусмотрена парковка для вашего автомобиля. Расположение дома особенно удобно тем, что рядом находятся различные объекты инфраструктуры, включая среднюю школу 16, а также детский сад. Остановка общественного транспорта расположена у дома. Это отличный выбор для тех, кто ценит комфорт, безопасность и удобство расположения своего жилья. Приглашаем вас ознакомиться с этой прекрасной квартирой, которая может стать вашим новым домом! Поможем одобрить ипотеку или воспользоваться маткапиталом.







Move.ru - вся недвижимость России