

🕒 Создано: 21.10.2025 в 09:49

Обновлено: 08.12.2025 в 09:55

**Челябинская область, Озерск, улица
Менделеева, 23**

1 600 000 ₽

Челябинская область, Озерск, улица Менделеева, 23

Улица

[улица Менделеева](#)

Квартира

Количество комнат

1

Высота потолков

2.55 м

Жилая площадь

19 м²

Площадь кухни

5.8 м²

Общая площадь

33.1 м²

Этаж

5/9

Детали объекта

Тип сделки

Продам

Раздел

[Квартиры](#)

Покупка в ипотеку

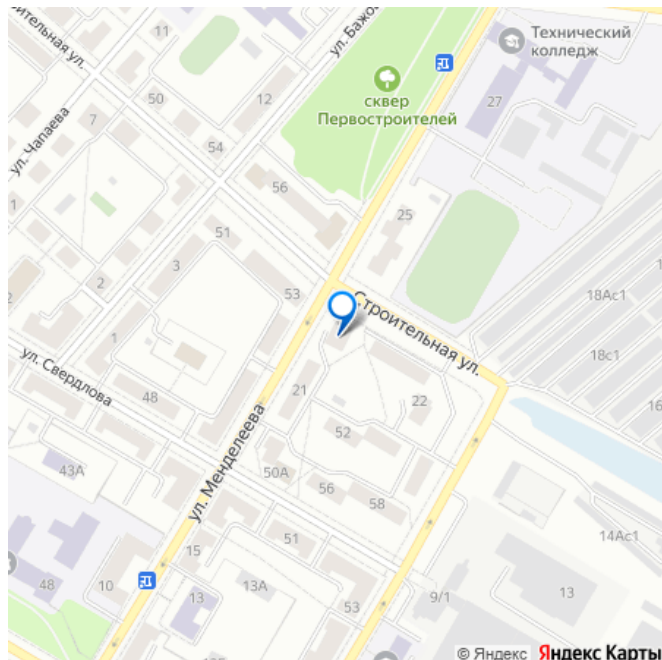
да

возможна ипотека, лифт, парковка

<https://chelyabinsk.move.ru/objects/9285885422>

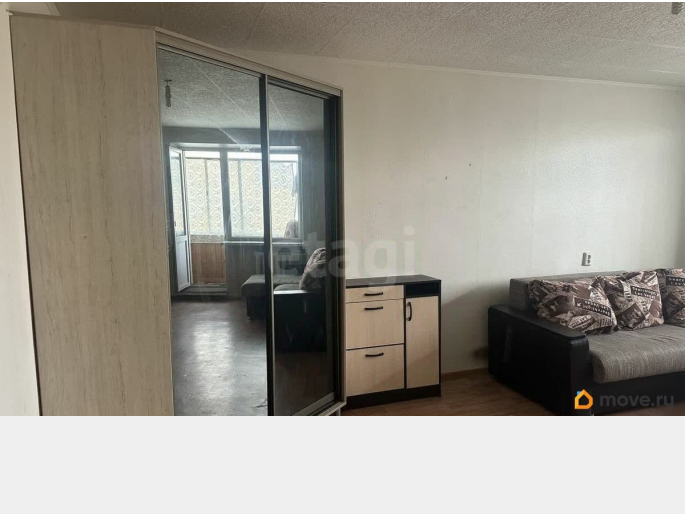
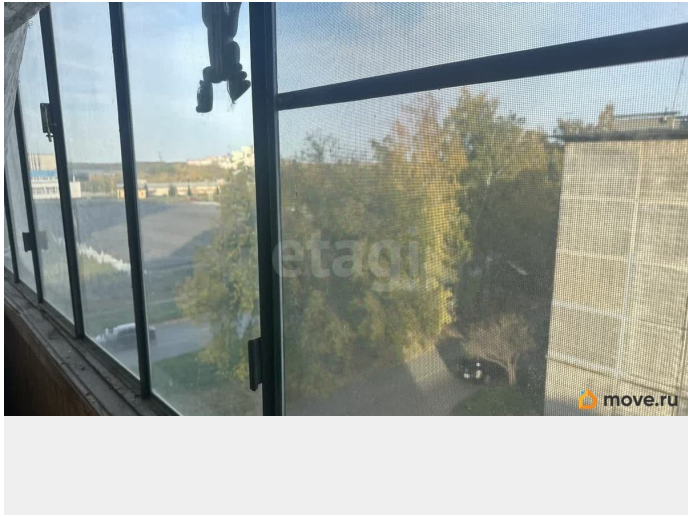
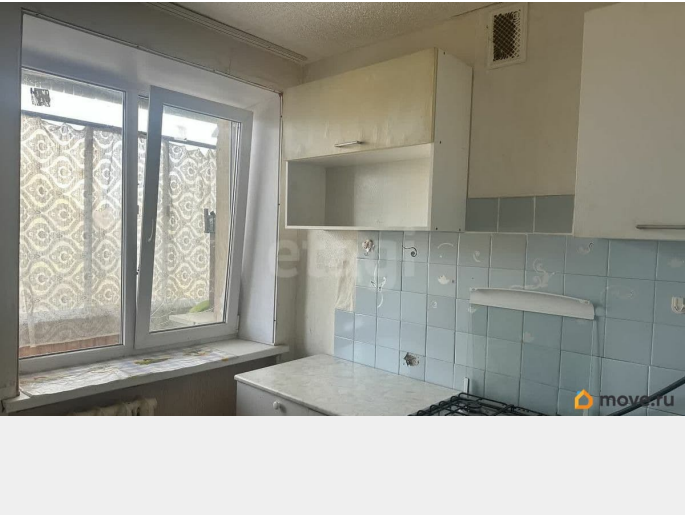
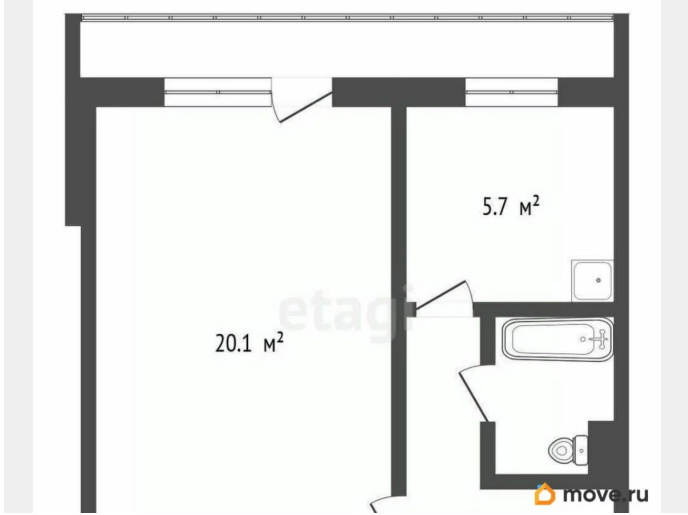
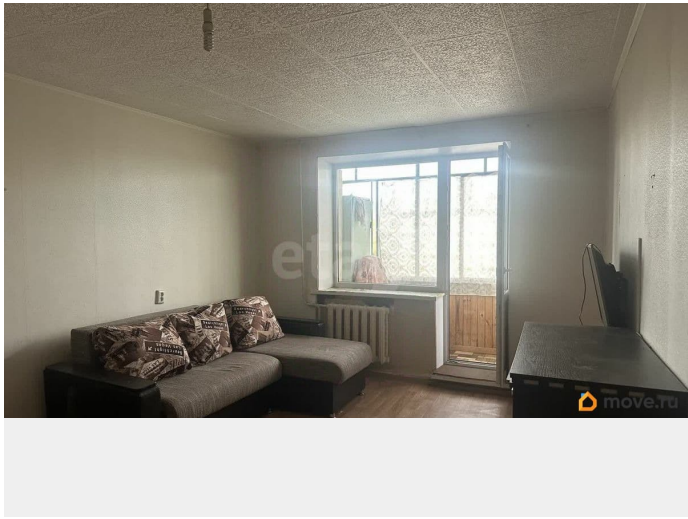
Татьяна Александровна Чуклина,
ЭТАЖИ офис Озёрск
79193005198

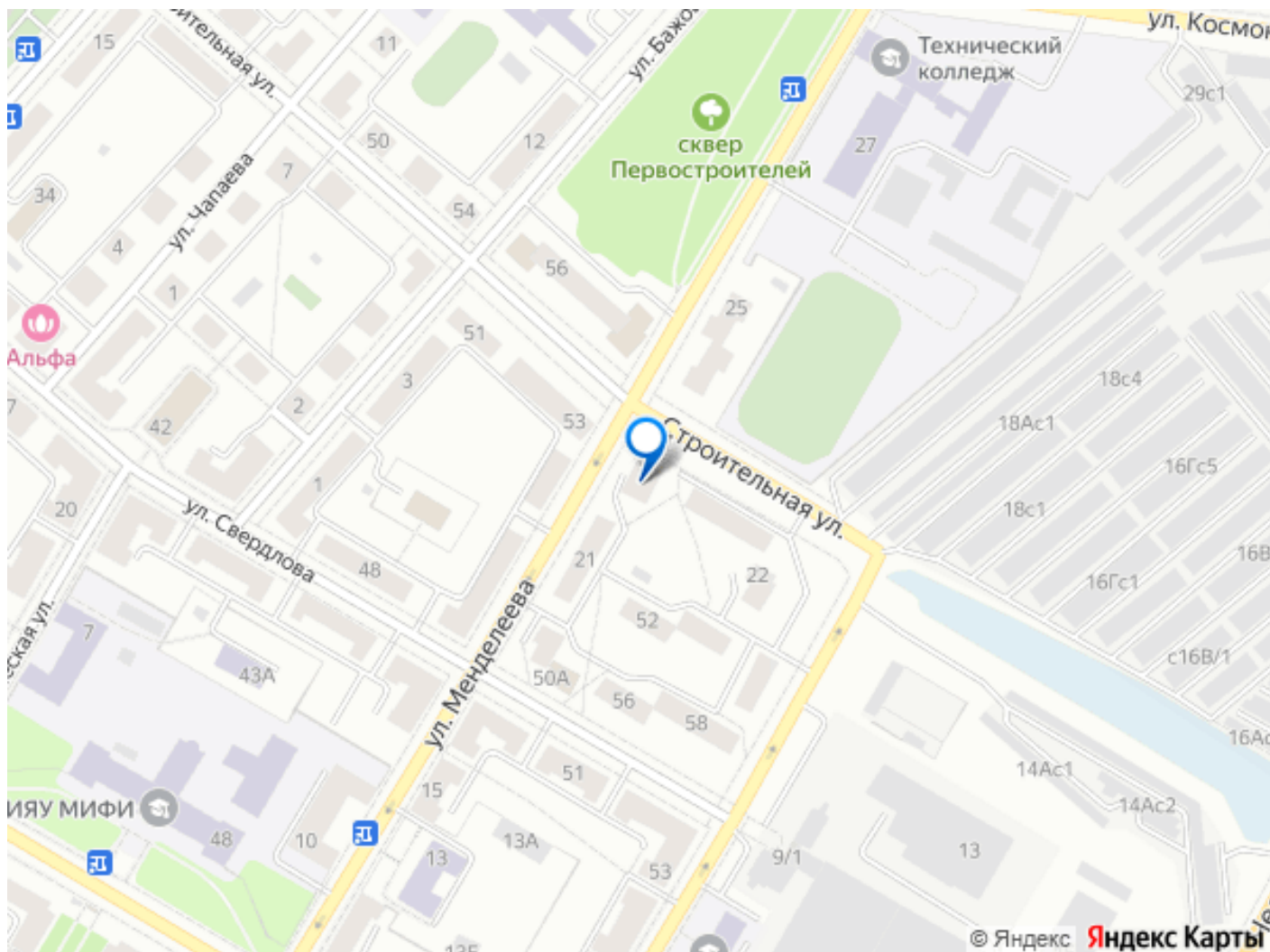
для заметок



Описание

Квартира расположена на среднем этаже в кирпичном доме, известном своей долговечностью, надежностью и благоприятным микроклиматом. Помещение характеризуется выгодной планировкой: изолированная непроходная прихожая ведет в просторную комнату правильной прямоугольной формы, что позволяет эффективно использовать каждый метр. Большие окна с пластиковыми стеклопакетами обеспечивают обилие естественного света. Дополнительным преимуществом является довольно просторный застекленный балкон, который можно функционально обустроить. Состояние квартиры предполагает косметический ремонт, что дает новому владельцу возможность реализовать собственные дизайнерские идеи без необходимости перепланировки. Из окон открывается панорамный вид на обустроенную придомовую территорию с парковочными карманами и новой детской площадкой. Инфраструктура района полностью сформирована: в шаговой доступности находятся супермаркеты, аптеки, образовательные учреждения и остановки общественного транспорта. В подъезде недавно произведена замена лифта, что подтверждает хорошее содержание здания. Объект представляет собой практичное решение для комфортного проживания с перспективой увеличения инвестиционной стоимости после незначительных вложений. Код пользователя: 24548 Номер в базе: 9968260





Move.ru - вся недвижимость России